



SEMEX
BEOGRAD



**HOLŠTAJN
HOLSTEIN**

2025-2026

SADRŽAJ - TARTALOM

CRNI HOLŠTAJN FEKETE HOLSTEIN

AVITUS	2
BACKLASH	3
BARBARO	4
BLAKE	5
BRAZOS	6
CATAPULT	7
COMETBEAM	8
DOUBLOON	9
DURDEN	10
ELLINGTON	11
EXQUISITE	12
FARRUKO	13
GENTRY	14
GIVEAWAY	15
GULLIVER	16
HOLMES	17
INSPIRE	18
INTEREST	19
KAWAII	20
MACARIO	21
MAKEOVER	22
MANYMORE	23
MASTRO	24
MCALISTER	25
PAPABEAR	26
PAYCHECK	27
PLAYBONUS	28
PLAYLIST	29
REGULATE	30
REUNION	31
SHOCKVALUE	32
SLAVIA	33
SOLITAIRE	34
SUNSEEKER	35
TURBOTIME	36
UKKO	37
VORTEXVAULT	38
WALDO	39
WHIZMASTER	40
WOODSIDE	41
YOUWIN	42
ZEROGRAVITY	43
ZTIME	44

CRVENI HOLŠTAJN VOROS HOLSTEIN

ALESIO SG-ET	45
AltaBEAMING- RED	46 47
AltaRODAN- RED	48 49
ARIO SG-ET	50
ATLANTUS-ET	51
DARIO	52
ILSTAR SG-ET	53
SUAREZ-ET	54
DANGER-ET	
SPIDI-ET	

BROW SWISS

ARONE SG-ET	55
BEST OF-ET	56
JERSEY	
AltaLUKEN-P	57



AVITUS

PEAK ALTA AVITUS-ET

FASTBALL X MARIUS X AltaROBSON

HO840M003215425267 | ROĐEN 27.02.2020

TPI 2941

HB 3122



- ▲ Mleko / Tej
- ▲ Srednji okvir / Középes forma
- ▲ Robot muža / Robotfejés

SAD test - APRIL 2025 USA teszt - ÁPRILIS 2025

Linearna ocena tipa 116 116 20 90 % pouzdanost
Lineáris típus osztályozás 116 116 20 90 % megbízhatóság

Tip	-2	-1	0	1	2	
Altalános megjelenés						-0.21
Víme						+0.04
Togy						
Papci i noge						+0.07
Láb - lábvég						
Indeks telesne mase						-0.18
Testtömeg-index						
Visina krsta						-0.99
Magasság						Niska Alacsony
Snaga						-0.30
Erosség						Szlab Gyenge
Dubina tela						-1.05
Törzsmélység						Plitko Sekély
Mlečna forma						-0.96
Bordaivetség						Neizražena Ki nem
Položaj karlice						-0.01
Farlejtés						Uzdignuta Tornyos
Širina karlice						-0.61
Farszélesség						Uska Szűk
Zadnje noge - sa strane						-1.07
Hátsó láb - oldal nézet						Prave Egyenes
Zadnje noge - od nazad						+0.06
Hátsó láb - hátsó néze						Prave Párhuzamos
Ugao papka						+0.02
Körömszög						Strm Meredek
Ocena P i N						-0.18
Láb Végpont						Niska Alacsony
Prednja veza vimena						+0.05
Elülső tőgy. függesztés						Jaka Erős
Zadnja veza vimena						+0.29
Hátsó tőgyf. - magasság						Jaka Magas
Širina zadnjeg vimena						+0.04
Hátsó tőgyf. szé						Široko Széles
Centralni ligament						-1.12
Középső függesztő szalag						Szlab Gyenge
Dubina vimena						+0.01
Tőgymélység						Plitko Sekély
Položaj prednjih sisa						-1.49
Elülső tőgyb. helyeződés						Udaljene Távol
Položaj zadnjih sisa						-1.84
Hátsó tőgy helyeződés						Udaljene Távol
Dužina sisa						-0.13
Tőgybimbó hossz						Kratke Rövid

Proizvodnja Termelés	1031 1031 73 98 % pouzdanost	1031 1031 73 98 % megbízhatóság
Mleko/Tej		+1014 lbs
ML.mast/Tejzsír		+34 lbs -0.03 %
Protein/Tejfehérje		+41 lbs +0.03 %

Funkcionalne osobine Funkcionális tulajdonságok

Proizvodni vek	Hasznos élettartam	+4.00	Indeks plodnosti	Termékenységi index	-0.10
Stopa preživljavanja krava	A tehének túlélési aránya	+2.10%	Stopa steonosti čerki	Lány vemhesülés	-0.70%
Stopa preživljavanja junica	Az úszók túlélési aránya	+0.30%	Stopa koncepcije krava	Tehén fert. Index	+0.00%
Broj somatskih čelija	Szomatikus sejtszám	+2.69	Stopa koncepcije junica	Úszó fert. Index	+0.20%
Mastitis	Masztitisz	+1.30%	Ketoza	Ketózis	+0.80%
Metritis	Metritisz	+1.10%	Zaostala posteljica	Méhlepény vissz.	+0.50%
Dislokacija sirišta	Oltógyomor Áth.	+0.40%	Mlečna groznica	Ellési benulás	-0.20%
Lakoća teljenja	Könnyű ellés	+1.90%	Mortalitet teladi	Apai holtellés	+6.10%
Lakoća teljenja čerki	Lányai nehéz ellése	+2.50%	Mortalitet teladi čerki	A lányok borj. mortalitása	+4.20%

Pedigre Pedigree

OTAC	BOMAZ FASTBALL-ET
MAJKA	PEAK JACALA-ET
MO	PROGENESIS MARIUS
MM	PEAK JELLY-ET
MMO	BOMAZ ALTAROBSON-ET
MMM	T-SPRUCE JOSETTE-ET

Preporučeno parenje Ajánlott párosítás

Avalon, Acehigh, Antonio, Bgood, Belding, Czar, Parquet, Manor, Matt, Mantra, Maui, Skoda, Oak, Ceo...





BACKLASH

PEAK ALTABACKLASH-ET

FASTBALL X POSITIVE X MEDLEY

HO840M003215425363 | ROĐEN 10.4.2020

TPI 3034

HB 2897



CONCEPT PLUS
High fertility sires



PROVEN STAR
Daughter-proven reliability

- ▲ Srednji okvir / Középes forma
- ▲ Visoka proizvodnja / Magas termelés
- ▲ Dugovečnost / Hosszú élettartam

▶ SAD test - APRIL 2025 USA test - ÁPRILIS 2025

▶ Linearna ocena tipa 27 3 85 % pouzdanost
Linearis tipus osztályozás cserki stada % megbízhatóság
 lányai tenyészet

	-2	-1	0	1	2	
Tip						+0.63
Általános megjelenés						
Vime						+0.73
Togy						
Papci i noge						+0.40
Láb - lábvég						
Indeks telesne mase						-0.73
Testtömeg-index						
Visina krsta						-0.75
Magasság						Niska Alacsony
Snaga						-0.25
Erosség						
Dubina tela						-0.32
Törzsmélység						
Mlečna forma						+0.73
Bordaivetség						
Položaj karlice						-0.24
Farlejtés						
Širina karlice						-0.07
Farszélesség						
Zadnje noge - sa strane						-0.15
Hátsó láb - oldal nézet						
Zadnje noge - od nazad						+0.52
Hátsó láb - hátsó néze						
Ugao papka						-0.02
Körömszög						
Ocena P i N						+0.14
Láb Végpont						
Prednja veza vimena						+0.60
Elülső tőgy. függesztés						
Zadnja veza vimena						+0.63
Hátsó tőgyf. - magasság						
Širina zadnjeg vimena						+0.85
Hátsó tőgyf. szé						
Centralni ligament						+0.53
Középső függesztő szalag						
Dubina vimena						+0.02
Tőgymélység						
Položaj prednjih sisa						+0.55
Elülső tőgyb. helyeződés						
Položaj zadnjih sisa						+0.83
Hátsó tőgy helyeződés						
Dužina sisa						-0.65
Tőgybimbó hossz						

▶ Proizvodnja 63 7 91 % pouzdanost
Termelés cserki stada % megbízhatóság
 lányai tenyészet

Mleko/Tej	+911 lbs	
Ml. mast/Tejsír	+61 lbs	+0.09 %
Protein/Tejfehérje	+41 lbs	+0.04 %

Funkcionalne osobine Funkcionális tulajdonságok

Proizvodni vek	Hasznos élettartam	+2.90	Indeks plodnosti	Termékenységi index	-0.60
Stopa preživljavanja krava	A tehének túlélési aránya	+1.10%	Stopa steonosti cserki	Lány vemhesülés	-1.20%
Stopa preživljavanja junica	Az úszók túlélési aránya	+0.40%	Stopa koncepcije krava	Tehén fert. Index	-1.20%
Broj somatskih ćelija	Szomatikus sejtszám	+3.11	Stopa koncepcije junica	Úszó fert. Index	+2.20%
Mastitis	Masztitisz	+0.70%	Ketoza	Ketózis	+0.60%
Metritis	Metritisz	+0.00%	Zaostala posteljica	Méhlepény vissz.	-0.10%
Dislokacija sirišta	Oltógyomor Áth.	+0.30%	Mlečna groznica	Ellési benulás	+0.10%
Lakoća teljenja	Könnyű ellés	+2.10%	Mortalitet teladi	Apai holtellés	+5.80%
Lakoća teljenja cserki	Lányai nehéz ellése	+2.50%	Mortalitet teladi cserki	A lányok borj. mortalitása	+4.50%

Pedigre Pedigree

OTAC	BOMAZ FASTBALL-ET
MAJKA	PEAK MARACA-ET
MO	PROGENESIS POSITIVE
MM	PINE-TREE MANDOLIN-ET
MMO	ABS MEDLEY-ET
MMM	SEAGULL-BAY MY OCTAVIA-ET

Preporučeno parenje Ajanlott párosítás

Acehigh, Avalon, Antonio, Balboa, Bookel, Disco, Everglade, Jake, Spring, Sabre, Oak, Skoda, Roble, Rabo, CR, Matt, Murdock, Skyscrest, Torch, Traffic...





BARBARO

PEAK ALTABARBARO-ET

AltaALANZO X AltaJUMP CUT X LIONEL

HO840M003252198119 | ROĐEN 28.10.2022

TPI 3180

HB 3082



FUTURE STAR
Calm, ease & fertility



CONCEPT PLUS
High fertility sires

- ▲ Komponente / Komponensek
- ▲ Veze i dubina vimena / Tőgy felfüggesztés és togy-mélyesség
- ▲ Robot muža / Robotfejés

SAD test - APRIL 2025

USA teszt - ÁPRILIS 2025

Linearna ocena tipa 0 čerki 0 stada 79 % pouzdanost
Lineáris típus osztályozás lányai tenyészet megbízhatóság

	-2	-1	0	1	2	
Tip						
Altalános megjelenés						+0.79
Vime						
Tőgy						+0.79
Papci i noge						
Láb - lábvég						+0.16
Indeks telesne mase						
Testtömeg-index						-0.11
Visina krsta						
Magasság						+0.94
Snaga						
Erosség						+0.02
Dubina tela						
Törzsmélység						-0.01
Mlečna forma						
Bordaivetség						+0.90
Položaj karlice						
Farlejtés						-0.32
Širina karlice						
Farszélesség						+0.47
Zadnje noge - sa strane						
Hátsó láb - oldal nézet						-1.54
Zadnje noge - od nazad						
Hátsó láb - hátsó néze						+0.22
Ugao papka						
Körömszög						+1.10
Ocena P i N						
Láb Végpont						+0.39
Prednja veza vimena						
Elülső tőgy. függesztés						+1.27
Zadnja veza vimena						
Hátsó tőgyf. - magasság						+1.19
Širina zadnjeg vimena						
Hátsó tőgyf. szé						+1.09
Centralni ligament						
Középső függesztő szalag						-0.42
Dubina vimena						
Tőgymélyesség						+1.36
Položaj prednjih sisa						
Elülső tőgyb. helyeződés						-0.22
Položaj zadnjih sisa						
Hátsó tőgy helyeződés						-0.49
Dužina sisa						
Tőgybimbó hossz						-0.38

Proizvodnja 0 čerki 0 stada 81 % pouzdanost
Termelés lányai tenyészet megbízhatóság

Mleko/Tej	+726 lbs	
MI. mast/Tejzsír	+85 lbs	+0.20 %
Protein/Tejfehérje	+41 lbs	+0.06 %

Funkcionalne osobine Funkcionális tulajdonságok

Proizvodni vek		Indeks plodnosti	
Hasznos élettartam	+2.40	Termékenységi index	-0.40
Stopa preživljavanja krava		Stopa steonosti čerki	
A tehének túlélési aránya	+1.60%	Lány vemhesülés	-1.60%
Stopa preživljavanja junica		Stopa koncepcije krava	
Az úszók túlélési aránya	+0.30%	Tehén fert. Index	-0.30%
Broj somatskih ćelija		Stopa koncepcije junica	
Szomatikus sejtszám	+2.87	Úszó fert. Index	+0.30%
Mastitis		Ketoza	
Masztitisz	+1.30%	Ketózis	+0.30%
Metritis		Zaostala posteljica	
Metritisz	+1.30%	Méhlepény vissz.	+0.00%
Dislokacija sirišta		Mlečna groznica	
Oltőgyomor Áth.	+0.00%	Ellési benuulás	+0.00%
Lakoća teljenja		Mortalitet teladi	
Könnyű ellés	+2.20%	Apai holtellés	+5.50%
Lakoća teljenja čerki		Mortalitet teladi čerki	
Lányai nehéz ellése	+1.80%	A lányok borj. mortalitása	+3.70%

Pedigree Pedigree

OTAC	PEAK ALTAALANZO-ET
MAJKA	PEAK AROMATIC-ET
MO	CO-OP HH ALTAJUMP CUT-ET
MM	WINSTAR ASTRID-ET
MMO	MRT-SPRUCE FRAZZ LIONEL-ET
MMM	WINSTAR ACHIEVER 4832-ET

Preporučeno parenje Ajánlott párosítás

Oak, Skoda, Balboa, Bookel, Avalon, CR, Skycrest, Matt, Leaf, Disco, Delcampo, Bgood, Gator, Decree, Hifashn, Murdock, Sabre...





BLAKE

LES PONTS BLAKE

DEMPSEY X SHOTTLE X INQUIRER

CH 120.1035.5499.5 | RODEN

TMI 1023

HB 3156

▲ **Mlečni karakter / Kifejezett tejelő jelleg**

▲ **Robot muža / Robotfejés**

▲ **Nezavistan pedigre / Független pedigre**

► Švajcarska test - APRIL 2025 Svájcz teszt - ÁPRILIS 2025

► Linearna ocena tipa 176 čerki lányai
Lineáris típus osztályozás

	90	95	100	105	110	
Okvir/kapacitet Ráma/kapacitás						104
Karlica Far						102
Papci i noge Láb - lábvég						98
Mamarni sistem Tejelő rendszer						100
Krsta Magasság						110
Greben Mar						99
Grudi Mellkas mélység						102
Dubina tela Törzsmélység						93
Leđa Hát						105
Mlečni karakter Tejelő jelleg						111
Položaj karlice Farlejtés						104
Širina karlice Medence szélesség						97
Ugao papka Körömszög						109
Dubina pete Sarak mélység						100
Zadnje noge - sa strane Hátsó láb - oldal nézet						102
Zadnje noge - od nazad Hátsó láb - hátsó nézet						83
Prednja veza vimena Elülső tőgy. függesztés						95
Zadnja veza vimena Hátsó tőgyf. - magasság						100
Centralni ligament Középső függesztő szalag						106
Dubina vimena Tőgymélység						103
Tekstura vimena Tőgyfelépítés						101
Dužina sisa Tőgybimbó hossz						97
Položaj prednjih sisa Elülső tőgyb. helyeződés						106
Položaj zadnjih sisa Hátsó tőgyb. helyeződés						110

► Proizvodnja Termelés 256 čerki lányai 97% pouzdanost megbízhatóság

Mleko/Tej	+853 kg				
Ml. mast/Tejsír	+5 kg	-0.33 %			
Protein/Tejfehérje	+24 kg	-0.05 %			
Prosečna proizvodnja čerki (ME)/A lányai átlag termelése (ME):					
Mleko Tej	10463 kg	Ml. mast Tejsír	4.03 %	Protein Tejfehérje	3.28 %

► Funkcionalne osobine
Funkcionális tulajdonságok

Lakoća teljenja Könnyű ellés	98	Perzisztencia Perzisztencia	110
Lakoća teljenja čerki Lányai nehéz ellése	92	Brzina muže Féjési sebesség	100
Dugovečnost Hasznos élettartam	99	Temperament pri muži Féjési temperamentum	95
Plodnost čerki Lányok termékenysége	89	Ocena telesne kondicije Kondíció osztályzat	92
Broj somatskih čelija Szomatikus sejtszám	104	Hranidbena efikasnost Efektív takarmányértékesítés	97
Otpornost na mastitis Masztitisz ellenállóság	99	NRR NRR	107

► Pedigre
Pedigree

OTAC	LIRR DREW DEMPSEY
MAJKA	LES PONTS SHOTTLE BONITA
MO	PICSTON SHOTTLE
MM	LES PONTS INQUIRER CORIE
MMO	SUMMERSHADE INQUIRER
MMM	LES PONTS BENSON FELINE

► Preporučeno parenje
Ajánlott párosítás

AltaSilver, Bluestar, Ceo, Delcampo, Divinity, Laker, Lavar, Montai, Oblige, Oh My God, Oscar, Pinch, Ray, Romanus, Torch, Traffic, Trustworthy, Smarakt, Stoked, Wartime...

swissgenetics



BRAZOS

PEAK ALTABRAZOS-ET

AltaOVERTAKE X PURSUIT X MEDLEY

HO840M003250026121 | ROĐEN 02.09.2022

TPI 3165

HB 3071



- ▲ Komponente / Komponensek
- ▲ Srednji okvir / Középes forma
- ▲ Zdravlje i dugovečnost / Egészség és hosszú élettartam

SAD test - APRIL 2025 USA teszt - ÁPRILIS 2025

Linearna ocena tipa 0 çerki 0 stada 80 % pouzdanost
Lineáris típus osztályozás lányai tenyészet % megbízhatóság

Tip	-2	-1	0	1	2	
Altános megjelenés						+0.26
Vime						+0.76
Togy						
Papci i noge						+0.71
Láb - lábvég						
Indeks telesne mase						+0.17
Testtömeg-index						
Visina krsta						-0.81
Magasság						Niska Alacsony
Snaga						-0.21
Erosség						Slaba Gyenge
Dubina tela						-0.98
Törzsmélység						Plitko Sekély
Mlečna forma						-1.06
Bordaívetség						Neizražena Ki nem
Položaj karlice						-0.41
Farlejtés						Uzdignuta Tornyos
Širina karlice						+0.50
Farszélesség						Široka Széles
Zadnje noge - sa strane						-0.94
Hátsó láb - oldal nézet						Prave Egyenes
Zadnje noge - od nazad						+0.96
Hátsó láb - hátsó néze						Prave Párhuzamos
Ugao papka						+0.46
Körömszög						Strm Meredek
Ocena P i N						+0.38
Láb Végpont						Visoka Magas
Prednja veza vimena						+0.96
Elülső tógy. függesztés						Jaka Erős
Zadnja veza vimena						+0.64
Hátsó tógyf. - magasság						Jaka Magas
Širina zadnjeg vimena						+0.91
Hátsó tógyf. szé						Široko Széles
Centralni ligament						-0.47
Középső függesztő szalag						Slab Gyenge
Dubina vimena						+0.68
Tögmélység						Plitko Sekély
Položaj prednjih sisa						-0.25
Elülső tógyb. helyeződés						Udaljene Távol
Položaj zadnjih sisa						-0.42
Hátsó tógy helyeződés						Udaljene Távol
Dužina sisa						+0.85
Tógybimbó hossz						Duge Hosszú

Proizvodnja Termelés 0 çerki 0 stada 81 % pouzdanost
Lányai tenyészet % megbízhatóság

Mleko/Tej	+312 lbs	
ML.mast/Tejzsír	+65 lbs	+0.20 %
Protein/Tejfehérje	+32 lbs	+0.08 %

Funkcionalne osobine Funkcionális tulajdonságok

Proizvodni vek	Hasznos élettartam	+5.00	Indeks plodnosti	Termékenységi index	+1.20
Stopa preživljavanja krava	A tehének túlélési aránya	+2.20%	Stopa steonosti çerki	Lány vemhesülés	+0.70%
Stopa preživljavanja junica	Az úszók túlélési aránya	+0.20%	Stopa koncepcije krava	Tehén fert. Index	+1.40%
Broj somatskih çelija	Szomatikus sejtszám	+2.68	Stopa koncepcije junica	Úszó fert. Index	+1.60%
Mastitis	Masztitisz	+2.30%	Ketoza	Ketózis	+0.60%
Metritis	Metritisz	+2.20%	Zaostala posteljica	Méhlepény vissz.	+0.70%
Dislokacija sirišta	Oltógyomor Áth.	+0.40%	Mlečna groznica	Ellési bñulás	+0.00%
Lakoća teljenja	Könnyű ellés	+2.40%	Mortalitet teladi	Apai holtellés	+5.80%
Lakoća teljenja çerki	Lányai nehéz ellése	+1.80%	Mortalitet teladi çerki	A lányok borj. mortalitása	+4.20%

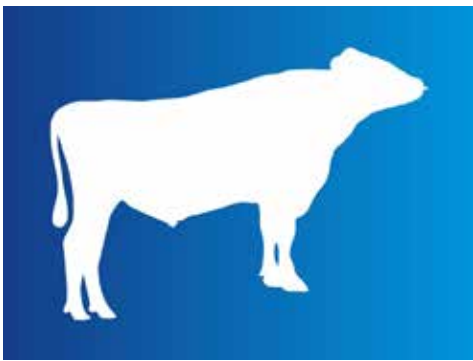
Pedigree Pedigree

OTAC	LADYS-MANOR ALTAOVERTAKE-ET
MAJKA	PEAK MAUDIE-ET
MO	PINE-TREE-I PURSUIT
MM	PINE-TREE MANDOLIN-ET
MMO	ABS MEDLEY-ET
MMM	SEAGULL-BAY MY OCTAVIA-ET

Preporučeno parenje Ajánlott párosítás

Apache, Avalon, Bgood, Caliber, Phonic, Oscar, Kermit, Torch, Disco, Skoda, Oak, Hifashn, Jake, Parquet, Acehigh, Laval, Legal...





CATAPULT

PEAK ALTACATAPULT-ET

ZAPPY X AltaMAGNIFIQUE X AltaHOTMAIL

HO840M003247835556 | ROĐEN 25.08.2022

TPI 3233

HB 3069



- ▲ Mleko i komponente / Tej és komponensek
- ▲ Srednji okvir / Középes forma
- ▲ Zdravlje i plodnost / Egészség és termékenység

► SAD test - APRIL 2025 USA test - ÁPRILIS 2025

► Linearna ocena tipa 0 čerki 0 stada 79 % pouzdanost
Linearis tipus osztályozás lányai tenyészet % megbízhatóság

	-2	-1	0	1	2	
Tip						
Altalános megjelenés						-0.26
Vime						
Tögy						-0.17
Papci i noge						
Láb - lábvég						-0.57
Indeks telesne mase						
Testtömeg-index						-0.12
Visina krsta						
Magasság						-0.07
Snaga						
Erosség						-0.20
Dubina tela						
Törzsmélység						-0.27
Mlečna forma						
Bordaivetség						+0.03
Položaj karlice						
Farlejtés						+1.85
Širina karlice						
Farszélesség						+0.45
Zadnje noge - sa strane						
Hátsó láb - oldal nézet						-0.29
Zadnje noge - od nazad						
Hátsó láb - hátsó néze						-0.76
Ugao papka						
Körömszög						+0.03
Ocena P i N						
Láb Végpont						-0.51
Prednja veza vimena						
Elülső tögy. függesztés						+0.25
Zadnja veza vimena						
Hátsó tögyf. - magasság						-0.82
Širina zadnjeg vimena						
Hátsó tögyf. szé.						-0.39
Centralni ligament						
Középső függesztő szalag						+0.27
Dubina vimena						
Tögymélység						+0.02
Položaj prednjih sisa						
Elülső tögyb. helyeződés						+0.63
Položaj zadnjih sisa						
Hátsó tögy helyeződés						+0.85
Dužina sisa						
Tögybimbó hossz						-0.58

► Proizvodnja 0 čerki 0 stada 81 % pouzdanost
Termelés lányai tenyészet % megbízhatóság

Mleko/Tej	+885 lbs	
Ml. mast/Tejsír	+92 lbs	+0.20 %
Protein/Tejfehérje	+50 lbs	+0.08 %

► Funkcionalne osobine Funkcionális tulajdonságok

Proizvodni vek	Hasznos élettartam	+4.10	Indeks plodnosti	Termékenységi index	+120
Stopa preživljavanja krava	A tehének túlélési aránya	+2.10%	Stopa steonosti čerki	Lány vemhesülés	-0.10%
Stopa preživljavanja junica	Az úszók túlélési aránya	+0.50%	Stopa koncepcije krava	Tehén fert. Index	+1.30%
Broj somatskih ćelija	Szomatikus sejtszám	+2.89	Stopa koncepcije junica	Úszó fert. Index	+1.40%
Mastitis	Masztitisz	+0.40%	Ketozis	Ketózis	+1.10%
Metritis	Metritisz	+2.40%	Zaostala posteljica	Méhlepény vissz.	+0.50%
Dislokacija sirišta	Oltógyomor Áth.	+0.20%	Mlečna groznica	Ellési benuulás	-0.10%
Lakoća teljenja	Könnyű ellés	+1.20%	Mortalitet teladi	Apai holtellés	+5.50%
Lakoća teljenja čerki	Lányai nehéz ellése	+1.50%	Mortalitet teladi čerki	A lányok borj. mortalitása	+3.80%

► Pedigre Pedigree

OTAC	PEAK ZAPPY-ET
MAJKA	PEAK CEDAR-ET
MO	PEAK ALTAMAGNIFIQUE-ET
MM	PEAK CAMILA-ET
MMO	CO-OP DD ALTAHOTMAIL-ET
MMM	PEAK CALICO-ET

► Preporučeno parenje Ajanlott párosítás

Skoda, Oak, R2, Iota, Acehigh, Avalon, Hifashn, Ringer, Parquet, Matt, Skycrest, Caliber, Jake, Murdock, Brandon, Bering, Delcampo, Laval, Traffic, Ray, Sunshine...





COMETBEAM

PEAK ALTACOMETBEAM-ET

AltaEXQUISITE X AltaWHEELHOUSE X LIONEL

HO840M003252198155 | ROĐEN 08.11.2022

TPI 3291

HB 3130



FUTURE STAR
Calm, ease & fertility



CONCEPT PLUS
High fertility sires



511 CONCEPT PLUS
High fertility SireSelect™ sire

▲ **Mleko i komponente / Tej és komponensek**

▲ **Robot muža / Robotfejés**

▲ **A2A2 beta kazein / Béta-Kazein A2A2**

▶ **SAD test - APRIL 2025**

USA teszt - ÁPRILIS 2025

▶ **Linearna ocena tipa** 0 čerki 0 stada 78 % pouzdanost
Lineáris típus osztályozás lányai tenyészet megbízhatóság

	-2	-1	0	1	2	
Tip						
Altalános megjelenés						+0.73
Víme						
Togy						+0.43
Papci i noge						
Láb - lábvég						+0.10
Indeks telesne mase						
Testtömeg-index						+0.38
Visina krsta						
Magasság						+0.62
Snaga						
Erosség						+0.50
Dubina tela						
Törzsmélység						+0.37
Mlečna forma						
Bordaivetség						+0.90
Položaj karlice						
Farlejtés						+1.26
Širina karlice						
Farszélesség						+1.58
Zadnje noge - sa strane						
Hátsó láb - oldal nézet						-0.25
Zadnje noge - od nazad						
Hátsó láb - hátsó néze						+0.22
Ugao papka						
Körömszög						+0.42
Ocena P i N						
Láb Végpont						+0.22
Prednja veza vimena						
Elülső tógy. függesztés						+0.41
Zadnja veza vimena						
Hátsó tógyf. - magasság						+0.64
Širina zadnjeg vimena						
Hátsó tógyf. szé						+1.71
Centralni ligament						
Középső függesztő szalag						-0.20
Dubina vimena						
Tögmélység						-0.17
Položaj prednjih sisa						
Elülső tógyb. helyeződés						+0.26
Položaj zadnjih sisa						
Hátsó tógy helyeződés						+0.09
Dužina sisa						
Tógybimbó hossz						-0.11
Visoka						
Magas						
Snažna						
Erős						
Duboko						
Mély						
Izražena						
Kifejezett						
Oborena						
Csapott						
Široka						
Széles						
Prave						
Egyenes						
Prave						
Párhuzamos						
Strm						
Meredek						
Visoka						
Magas						
Jaka						
Erős						
Jaka						
Magas						
Široko						
Széles						
Slab						
Gyenge						
Duboko						
Mély						
Približene						
Közel						
Približene						
Közel						
Kratke						
Rövid						

▶ **Proizvodnja** 0 čerki 0 stada 80 % pouzdanost
Termelés lányai tenyészet megbízhatóság

Mleko/Tej	+907 lbs	
MI. mast/Tejzsír	+92 lbs	+0.20 %
Protein/Tejfehérje	+50 lbs	+0.07 %

▶ **Funkcionalne osobine**
Funkcionális tulajdonságok

Proizvodni vek	Hasznos élettartam	+3.10	Indeks plodnosti	Termékenységi index	+1.30
Stopa preživljavanja krava	A tehének túlélési aránya	+0.90%	Stopa steonosti čerki	Lány vemhesülés	-0.10%
Stopa preživljavanja junica	Az úszók túlélési aránya	-0.10%	Stopa koncepcije krava	Tehén fert. Index	+1.90%
Broj somatskih čelija	Szomatikus sejtszám	+2.92	Stopa koncepcije junica	Úszó fert. Index	+2.60%
Mastitis	Masztitisz	+1.30%	Ketoza	Ketózis	+0.90%
Metritis	Metritisz	+1.80%	Zaostala posteljica	Méhlepény vissz.	+0.00%
Dislokacija sirišta	Oltógyomor Áth.	-0.10%	Mlečna groznica	Ellési benuulás	-0.10%
Lakoća teljenja	Könnyű ellés	+1.80%	Mortalitet teladi	Apai holtellés	+5.50%
Lakoća teljenja čerki	Lányai nehéz ellése	+2.00%	Mortalitet teladi čerki	A lányok borj. mortalitása	+4.50%

▶ **Pedigre**
Pedigree

OTAC	PEAK ALTAEXQUISITE-ET
MAJKA	PEAK ASTRA-ET
MO	PEAK WHEELHOUSE-ET
MM	WINSTAR ASTRID-ET
MMO	MRT-SPRUCE FRAZZ LIONEL-ET
MMM	WINSTAR ACHIEVER 4832-ET

▶ **Preporučeno parenje**
Ajánlott párosítás

Altue, Amulet, Avalon, Jake, Parisian, Polish, Skoda, Oak, Ammo, Ringer, Bentley, Skycrest, Roble, Rabo, Who Apache.





DOUBLOON

PEAK ALTADOUBLOON-ET

AltaWHEELHOUSE X PURSUIT X MEDLEY

HO840M003229908344 | ROĐEN 23.08.2021

TPI 3105

HB 3015



▲ Komponente / Komponensek

▲ Zdravlje / Egészség

▲ Robot muža / Robotfejés

▶ SAD test - APRIL 2025

USA teszt - ÁPRILIS 2025

▶ Linearna ocena tipa
Lineáris típus osztályozás

0

cerki
lányai

0

stada
tenyészet

81 %

pouzdanost
megbízhatóság

	-2	-1	0	1	2	
Tip Általános megjelenés						+0.05
Vime Togy						+0.50
Papci i noge Láb - lábvég						+0.04
Indeks telesne mase Testtömeg-index						+0.15
Visina krsta Magasság						-0.30
Snaga Erőség						+0.01
Dubina tela Törzsmélység						-0.63
Mlečna forma Bordaívetség						-0.28
Položaj karlice Farlejtés						+1.53
Širina karlice Farszélesség						+0.75
Zadnje noge - sa strane Hátsó láb - oldal nézet						-0.43
Zadnje noge - od nazad Hátsó láb - hátsó néze						+0.38
Ugao papka Körömszög						-0.44
Ocena P i N Láb Végpont						-0.10
Prednja veza vimena Elülső togy. függesztés						+0.30
Zadnja veza vimena Hátsó togyf. - magasság						+0.49
Širina zadnjeg vimena Hátsó togyf. szé.						+1.48
Centralni ligament Középső függesztő szalag						-0.73
Dubina vimena Tögymélység						+0.20
Položaj prednjih sisa Elülső togyb. helyeződés						-0.21
Položaj zadnjih sisa Hátsó togy helyeződés						-0.47
Dužina sisa Tögybimbó hossz						-0.43

▶ Proizvodnja
Termelés

0

cerki
lányai

0

stada
tenyészet

82 %

pouzdanost
megbízhatóság

Mleko/Tej	+641 lbs	
Ml. mast/Tejsír	+65 lbs	+0.14 %
Protein/Tejfehérje	+36 lbs	+0.06 %

▶ Funkcionalne osobine
Funkcionális tulajdonságok

Proizvodni vek Hasznos élettartam	+3.80	Indeks plodnosti Termékenységi index	+1.50
Stopa preživljavanja krava A tehének túlélési aránya	+0.90%	Stopa steonosti čerki Lány vemhesülés	+0.80%
Stopa preživljavanja junica Az úszók túlélési aránya	-0.20%	Stopa koncepcije krava Tehén fert. Index	+1.40%
Broj somatskih ćelija Szomatikus sejtszám	+2.86	Stopa koncepcije junica Úszó fert. Index	+2.90%
Mastitis Masztitisz	+1.60%	Ketoza Ketózis	+1.30%
Metritis Metritisz	+1.10%	Zaostala posteljica Méhlepény vissz.	+0.00%
Dislokacija sirišta Oltögyomor Áth.	-0.20%	Mlečna groznica Ellési benuulás	-0.20%
Lakoća teljenja Könnyű ellés	+2.20%	Mortalitet teladi Apai holtellés	+6.20%
Lakoća teljenja čerki Lányai nehéz ellése	+1.50%	Mortalitet teladi čerki A lányok borj. mortalitása	+4.30%

▶ Pedigre
Pedigree

OTAC	PEAK WHEELHOUSE-ET
MAJKA	PEAK MAUDIE-ET
MO	PINE-TREE-I PURSUIT
MM	PINE-TREE MANDOLIN-ET
MMO	ABS MEDLEY-ET
MMM	SEAGULL-BAY MY OCTAVIA-ET

▶ Preporučeno parenje
Ajánlott párosítás

Robson, Pledge, Hotrod, Milestone, Topshot, Stealth, Hailed, Jake, Skoda, Possess, Sabre, Oak, Acehigh, Czar, Leaf, Delcampo, Expat...





DURDEN

PEAK ALTADURDEN-ET

AltaHOTJOB X JEDI X YODER

HO84M003205436892 | ROĐEN 23.04.2019

TPI 2737

HB 2977



▲ Veliki okvir / Nágý ráma

▲ Vime / Tógy

▲ Mlečna mast / Tejsír

▶ SAD test - APRIL 2025

USA teszt - ÁPRILIS 2025

▶ Linearna ocena tipa 11 čerki 5 stada 84 % pouzdanost
Lineáris típus osztályozás lányai tenyészet % megbízhatóság

Tip	-2	-1	0	1	2	
Altalános megjelenés						+0.53
Vime Tógy						+0.72
Papci i noge Láb - lábvég						-0.28
Indeks telesne mase Testtömeg-index						+0.50
Visina krsta Magasság						+1.28
Snaga Erősség						+0.64
Dubina tela Törzsmélység						+0.62
Mlečna forma Bordaivetség						+0.56
Položaj karlice Farlejtés						-0.78
Širina karlice Farszélesség						-0.25
Zadnje noge - sa strane Hátsó láb - oldal nézet						-1.19
Zadnje noge - od nazad Hátsó láb - hátsó néze						-0.17
Ugao papka Körömszög						+0.74
Ocena P i N Láb Végpont						+0.05
Prednja veza vimena Elülső tógy. függesztés						+0.73
Zadnja veza vimena Hátsó tógyf. - magasság						+0.97
Širina zadnjeg vimena Hátsó tógyf. szé						+0.95
Centralni ligament Középső függesztő szalag						+1.38
Dubina vimena Tögymélység						+0.89
Položaj prednjih sisa Elülső tögyb. helyeződés						+0.67
Položaj zadnjih sisa Hátsó tógy helyeződés						+1.28
Dužina sisa Tögybimbó hossz						+0.06

Proizvodnja Termelés	181 čerki 34 stada 95 %	181 čerki 34 stada 95 %	181 čerki 34 stada 95 %
Mleko/Tej			+694 lbs
Ml. mast/Tejsír			+51 lbs +0.08 %
Protein/Tejfehérje			+36 lbs +0.05 %

Funkcionalne osobine Funkcionalis tulajdonságok

Proizvodni vek Hasznos élettartam	-3.80	Indeks plodnosti Termékenységi index	-1.90
Stopa preživljavanja krava A tehenek túlélési aránya	-2.50%	Stopa steonosti čerki Lány vemhesülés	-2.40%
Stopa preživljavanja junica Az úszók túlélési aránya	-0.30%	Stopa koncepcije krava Tehén fert. Index	-2.40%
Broj somatskih ćelija Szomatikus sejtszám	+3.18	Stopa koncepcije junica Úszó fert. Index	-1.00%
Mastitis Masztitisz	+0.50%	Ketoza Ketózis	+0.80%
Metritis Metritisz	-0.30%	Zaostala posteljica Méhlepény vissz.	-0.20%
Dislokacija sirišta Oltögyomor Áth.	-1.10%	Mlečna groznica Ellési bñnulás	+0.00%
Lakoća teljenja Könnyű ellés	+2.40%	Mortalitet teladi Apai holtellés	+7.20%
Lakoća teljenja čerki Lányai nehéz ellése	+1.90%	Mortalitet teladi čerki A lányok borj. mortalitása	+5.00%

Pedigree Pedigree

OTAC	PEAK ALTAHOTJOB-ET
MAJKA	PEAK LAUREATE-ET
MO	S-S-I MONTROSS JEDI-ET
MM	PEAK LADYBUG-ET
MMO	WOODCREST MOGUL YODER-ET
MMM	MAPEL WOOD MCCUTCHEN LOYALITY

Preporučeno parenje Añanlott párosítás

Jake, Bombastic, Flyhigh, Manic, Ovid, Smarakt, Archimoto, Jenkins, Traffic, Delcampo, Sunshine, Donnie, Magjsto, Kermit...





ELLINGTON

PEAK ALTAELLINGTON-ET

TYROL X AltaWHEELHOUSE X LIONEL

HO840M003257827593 | ROĐEN 22.05.2023

TPI 3259

HB 3132



▲ Visoka proizvodnja / Magas termelés

▲ Robot muža / Robotfejés

▲ BB kapa kazein / Kappa-Kazein BB

▶ SAD test - APRIL 2025

USA teszt - ÁPRILIS 2025

▶ Linearna ocena tipa
Lineáris típus osztályozás

0 cériki lányai 0 stada tenyészet 78 % pouzdanost megbízhatóság

	-2	-1	0	1	2	
Tip Általános megjelenés						+1.01
Vime Togy						+1.03
Papci i noge Láb - lábvég						+0.65
Indeks telesne mase Testtömeg-index						+0.62
Visina krsta Magasság						+0.22
Snaga Erősség						+0.56
Dubina tela Törzsmélység						+0.21
Mlečna forma Bordaívetség						+0.29
Položaj karlice Farlejtés						-0.87
Širina karlice Farszélesség						+1.68
Zadnje noge - sa strane Hátsó láb - oldal nézet						-0.09
Zadnje noge - od nazad Hátsó láb - hátsó néze						+1.07
Ugao papka Körömszög						+0.56
Ocena P i N Láb Végpont						+0.53
Prednja veza vimena Elülső tögy. függesztés						+0.90
Zadnja veza vimena Hátsó tögyf. - magasság						+1.34
Širina zadnjeg vimena Hátsó tögyf. szé.						+1.86
Centralni ligament Középső függesztő szalag						+0.32
Dubina vimena Tögymélység						+0.61
Položaj prednjih sisa Elülső tögyb. helyeződés						-0.24
Položaj zadnjih sisa Hátsó tögy helyeződés						+0.13
Dužina sisa Tögybimbó hossz						+0.37

▶ Proizvodnja
Termelés

0 cériki lányai 0 stada tenyészet 79 % pouzdanost megbízhatóság

Mleko/Tej	+1066 lbs	
Ml. mast/Tejsír	+69 lbs	+0.09 %
Protein/Tejfehérje	+44 lbs	+0.03 %

▶ Funkcionalne osobine
Funkcionális tulajdonságok

Proizvodni vek Hasznos élettartam	+3.50	Indeks plodnosti Termékenységi index	+2.10
Stopa preživljavanja krava A tehének túlélési aránya	+1.80%	Stopa steonosti cériki Lány vemhesülés	+1.00%
Stopa preživljavanja junica Az úszók túlélési aránya	-0.20%	Stopa koncepcije krava Tehén fert. Index	+2.20%
Broj somatskih ćelija Szomatikus sejtszám	+2.96	Stopa koncepcije junica Úszó fert. Index	+3.50%
Mastitis Masztitisz	+2.50%	Ketoza Ketózis	+1.20%
Metritis Metritisz	+2.20%	Zaostala posteljica Méhlepény vissz.	+0.30%
Dislokacija sirišta Oltögyomor Áth.	+0.40%	Mlečna groznica Ellési benuulás	+0.00%
Lakoća teljenja Könnyű ellés	+2.20%	Mortalitet teladi Apai holtellés	+5.90%
Lakoća teljenja cériki Lányai nehéz ellése	+2.10%	Mortalitet teladi cériki A lányok borj. mortalitása	+4.50%

▶ Pedigre
Pedigree

OTAC	AURORA TYROL-ET
MAJKA	PEAK ASTRA-ET
MO	PEAK WHEELHOUSE-ET
MM	WINSTAR ASTRID-ET
MMO	MRT-SPRUCE FRAZZ LIONEL-ET
MMM	WINSTAR ACHIEVER 4832-ET

▶ Preporučeno parenje
Ajánlott párosítás

Lienonne, Murdock, Exhibit, Belding, Amulet, Skycrest, Caliber, Skoda, Oak, Recoil, Audobon, Possess, Preset, Oh My God, Hifashn





EXQUISITE

PEAK ALTAEXQUISITE-ET

AltaZAZZLE X PURSUIT X AltaROBSON

HO840M00322495987 | ROĐEN 01.01.2021

TPI 3247

HB 2921



- ▲ Robot muža / Robotfejés
- ▲ Otpornost na bolesti / Betegségekkel szembeni ellenállás
- ▲ Zdravlje / Egészség

SAD test - APRIL 2025 USA testz - ÁPRILIS 2025

Linearna ocena tipa 0 čerki 0 stada 81 % pouzdanost
Lineáris típus osztályozás lányai tenyészet % megbízhatóság

	-2	-1	0	1	2	
Tip Általános megjelenés						+0.56
Vime Togy						-0.06
Papci i noge Láb - lábvég						+0.26
Indeks telesne mase Testtömeg-index						-0.17
Visina krsta Magasság						+0.84
Snaga Erosség						-0.16
Dubina tela Törzsmélység						-0.14
Mlečna forma Bordaívetség						+0.62
Položaj karlice Farlejtés						+1.80
Širina karlice Farszélesség						+0.35
Zadnje noge - sa strane Hátsó láb - oldal nézet						-0.08
Zadnje noge - od nazad Hátsó láb - hátsó néze						+0.35
Ugao papka Körömszög						+0.75
Ocena P i N Láb Végpont						+0.42
Prednja veza vimena Elülső togy. függesztés						+0.42
Zadnja veza vimena Hátsó togyf. - magasság						+0.26
Širina zadnjeg vimena Hátsó togyf. szé.						+0.55
Centralni ligament Középső függesztő szalag						-1.12
Dubina vimena Tögmélység						+0.23
Položaj prednjih sisa Elülső togyb. helyeződés						-0.37
Položaj zadnjih sisa Hátsó togy helyeződés						-0.98
Dužina sisa Togybimbó hossz						+0.18

Proizvodnja Termelés	83 čerki lányai	15 stada tenyészet	93 % pouzdanost megbízhatóság
Mleko/Tej		+716 lbs	
Ml. mast/Tejsír		+61 lbs	+0.12 %
Protein/Tejfehérje		+48 lbs	+0.09 %

Funkcionalne osobine Funkcionális tulajdonságok

Proizvodni vek Hasznos élettartam	+4.40	Indeks plodnosti Termékenységi index	+3.00
Stopa preživljavanja krava A tehének túlélési aránya	+2.10%	Stopa steonosti čerki Lány vemhesülés	+1.70%
Stopa preživljavanja junica Az úszók túlélési aránya	+0.00%	Stopa koncepcije krava Tehén fert. Index	+3.90%
Broj somatskih čelija Szomatikus sejtszám	+2.84	Stopa koncepcije junica Úszó fert. Index	+3.80%
Mastitis Masztitisz	+3.50%	Ketoza Ketózis	+1.10%
Metritis Metritisz	+2.10%	Zaostala posteljica Méhlepény vissz.	+0.10%
Dislokacija sirišta Oltógyomor Áth.	+0.10%	Mlečna groznica Ellési benuulás	-0.10%
Lakoća teljenja Könnyű ellés	+1.60%	Mortalitet teladi Apai holtellés	+4.90%
Lakoća teljenja čerki Lányai nehéz ellése	+1.50%	Mortalitet teladi čerki A lányok borj. mortalitása	+3.70%

Pedigree Pedigree

OTAC	PEAK ALTAZAZZLE-ET
MAJKA	PEAK ENCHANT-ET
MO	PINE-TREE-I PURSUIT
MM	PEAK ELEVATE-ET
MMO	BOMAZ ALTA ROBSON-ET
MMM	ENDCO EXACTA-ET

Preporučeno parenje Ajánlott párosítás

Hailed, Stealth, Sizzler, Ray, Tiki, Embassy, Spring, Fly, Everglade, Tarmac, Sabre, Bgood, Milestone, Skoda, Oak, Wegas, CR...





FARRUKO

PEAK ALTA FARRUKO-ET

ZAPPY X AltaMAGNIFIQUE X TORRO

HO840M003247835590 | ROĐEN 14.09.2022

TPI 3164

HB 3074



- ▲ Mleko / Tej
- ▲ Zdravlje i plodnost / Egészség és termékenység
- ▲ Srednji okvir / Középes forma

▶ SAD test - APRIL 2025 USA teszt - ÁPRILIS 2025

▶ Linearna ocena tipa 0 čerki 0 stada 80 % pouzdanost
Linearis tipus osztályozás lányai tenyészet % megbízhatóság

	-2	-1	0	1	2	
Tip						
Általános megjelenés						-0.18
Vime						
Tögy						+0.10
Papci i noge						
Láb - lábvég						-0.80
Indeks telesne mase						
Testtömeg-index						+0.31
Visina krsta						
Magasság						+0.52
Snaga						
Erosség						+0.17
Dubina tela						
Törzsmélység						+0.03
Mlečna forma						
Bordaivetség						+0.16
Položaj karlice						
Farlejtés						+1.55
Širina karlice						
Farszélesség						+0.80
Zadnje noge - sa strane						
Hátsó láb - oldal nézet						+0.51
Zadnje noge - od nazad						
Hátsó láb - hátsó néze						-0.93
Ugao papka						
Körömszög						+0.19
Ocena P i N						
Láb Végpont						-0.59
Prednja veza vimena						
Elülső tögy. függesztés						+0.80
Zadnja veza vimena						
Hátsó tögyf. - magasság						-0.42
Širina zadnjeg vimena						
Hátsó tögyf. szé						-0.06
Centralni ligament						
Középső függesztő szalag						+0.30
Dubina vimena						
Tögymélység						+0.63
Položaj prednjih sisa						
Elülső tögyb. helyeződés						+0.68
Položaj zadnjih sisa						
Hátsó tögy helyeződés						+0.69
Dužina sisa						
Tögybimbó hossz						-0.71

▶ Proizvodnja 0 čerki 0 stada 81 % pouzdanost
Termelés lányai tenyészet % megbízhatóság

Mleko/Tej	+1419 lbs	
Ml. mast/Tejsír	+73 lbs	+0.05 %
Protein/Tejfehérje	+52 lbs	+0.02 %

Funkcionalne osobine Funkcionális tulajdonságok

Proizvodni vek	Hasznos élettartam	+3.60	Indeks plodnosti	Termékenységi index	+1.00
Stopa preživljavanja krava	A tehének túlélési aránya	+1.90%	Stopa steonosti čerki	Lány vemhesülés	+0.00%
Stopa preživljavanja junica	Az úszók túlélési aránya	-0.10%	Stopa koncepcije krava	Tehén fert. Index	+1.10%
Broj somatskih ćelija	Szomatikus sejtszám	+2.80	Stopa koncepcije junica	Úszó fert. Index	+0.60%
Mastitis	Masztitisz	+2.50%	Ketoza	Ketózis	+0.30%
Metritis	Metritisz	+1.90%	Zaostala posteljica	Méhlepény vissz.	+0.70%
Dislokacija sirišta	Oltógyomor Áth.	-0.20%	Mlečna groznica	Ellési benuulás	+0.00%
Lakoća teljenja	Könnyű ellés	+1.60%	Mortalitet teladi	Apai holtellés	+5.60%
Lakoća teljenja čerki	Lányai nehéz ellése	+1.60%	Mortalitet teladi čerki	A lányok borj. mortalitása	+4.00%

Pedigre Pedigree

OTAC	PEAK ZAPPY-ET
MAJKA	PEAK OAHU-ET
MO	PEAK ALTAMAGNIFIQUE-ET
MM	PEAK OSHA-ET
MMO	MAPLEHURST DELROY TORRO-ET
MMM	PEAK OLINKA-ET

Preporučeno parenje Ajanlott párosítás

Flyhigh, Caliber, Recoil, Claim, Sith, Maui, Oscar, Sabre, Expat, Murdock, Derive, Powerbuck, Farout, Exhibit, Acehigh, Bgood, Bentley, Janeiro...





GENTRY

WELCOME-TEL GENTRY-ET

ARROZO X LEGACY X LEGENDARY

HO840M003229343814 | ROĐEN 26.08.2021

TPI 3064

HB 3188

▲ **Nezavistan pedigre / Független pedigre**

▲ **Robot muža / Robotfejés**

▲ **Dugovečnost / Hosszú élettartam**

▶ **SAD test - APRIL 2025**

USA teszt - ÁPRILIS 2025

▶ **Linearna ocena tipa**
Lineáris típus osztályozás

0 cserki lányai 0 stada tenyészet 81 % pouzdanost megbízhatóság

	-2	-1	0	1	2	
Tip Általános megjelenés						+0.47
Vime Togy						+0.03
Papci i noge Láb - lábvég						+0.08
Indeks telesne mase Testtömeg-index						+0.28
Visina krsta Magasság						+0.15
Snaga Erősség						+0.42
Dubina tela Törzsmélység						+0.12
Mlečna forma Bordaívetség						+0.06
Položaj karlice Farlejtés						+1.04
Širina karlice Farszélesség						-0.25
Zadnje noge - sa strane Hátsó láb - oldal nézet						-0.77
Zadnje noge - od nazad Hátsó láb - hátsó néze						+0.23
Ugao papka Körömszög						+0.49
Ocena P i N Láb Végpont						+0.07
Prednja veza vimena Elülső tógy. függesztés						+0.41
Zadnja veza vimena Hátsó tógyf. - magasság						+0.18
Širina zadnjeg vimena Hátsó tógyf. szé.						+0.68
Centralni ligament Középső függesztő szalag						-0.71
Dubina vimena Tögmélység						-0.26
Položaj prednjih sisa Elülső tógyb. helyeződés						-0.40
Položaj zadnjih sisa Hátsó tógy helyeződés						-1.10
Dužina sisa Tögybimbó hossz						+0.02

▶ **Proizvodnja**
Termelés

0 cserki lányai 0 stada tenyészet 82 % pouzdanost megbízhatóság

Mleko/Tej	+872 lbs	
MI. mast/Tejsír	+66 lbs	+0.11 %
Protein/Tejfehérje	+43 lbs	+0.05 %

▶ **Funkcionalne osobine**
Funkcionális tulajdonságok

Proizvodni vek Hasznos élettartam	+3.60	Indeks plodnosti Termékenységi index	+0.70
Stopa preživljavanja krava A tehenek túlélési aránya	-0.80%	Stopa steonosti cserki Lány vemhesülés	-0.10%
Stopa preživljavanja junica Az úszók túlélési aránya	+0.50%	Stopa koncepcije krava Tehén fert. Index	+1.00%
Broj somatskih ćelija Szomatikus sejtszám	+2.86	Stopa koncepcije junica Úszó fert. Index	+0.90%
Mastitis Masztitisz	+0.90%	Ketoza Ketózis	+0.30%
Metritis Metritisz	-0.30%	Zaostala posteljica Méhlepény vissz.	-0.40%
Dislokacija sirišta Oltógyomor Áth.	+0.70%	Mlečna groznica Ellési benuulás	+0.10%
Lakoća teljenja Könnyű ellés	+2.10%	Mortalitet teladi Apai holtellés	+6.60%
Lakoća teljenja cserki Lányai nehéz ellése	+2.30%	Mortalitet teladi cserki A lányok borj. mortalitása	+4.60%

▶ **Pedigre**
Pedigree

OTAC	SIEMERS RENEGAD ARROZO
MAJKA	WELCOME LEGACY GAYE-ET
MO	PINE-TREE CW LEGACY-ET
MM	WELCOME LEGENDARY GALE-ET
MMO	WELCOME LEGENDARY 2870-ET
MMM	WELCOME DELTA GOOGLE-ET

▶ **Preporučeno parenje**
Ajánlott párosítás

Trackster, Indigo, Ambos, Oh My God, Gobold, Altuve, Audobon, Exhibit, Consul, Polish, Sith, Sabre, Preset, Recoil, Skycrest, Belding

SYNETICS



GIVEAWAY

HEIDIFARM ALTAGIVEAWAY-ET

GAMECHANGER X ROMERO X TESLA

HOCANM000013165419 | ROĐEN 07.08.20219

TPI 3137

HB 2844



PROVEN STAR
Daughter-proven reliability



CONCEPT PLUS
High Fertility Sires



511 CONCEPT PLUS
High Fertility Sirelist™ since

- ▲ Srednji okvir / Középes forma
- ▲ Mleko i komponente / Tej és komponensek
- ▲ Robot muža / Robotfejés

▶ SAD test - APRIL 2025

USA teszt - ÁPRILIS 2025

▶ Linearna ocena tipa
Lineáris típus osztályozás

87 cériki lányai 11 stada tenyészet 89 % pouzdanost megbízhatóság

	-2	-1	0	1	2	
Tip Általános megjelenés						+0.41
Vime Togy						+0.94
Papci i noge Láb - lábvég						+0.72
Indeks telesne mase Testtömeg-index						-1.65
Visina krsta Magasság						-0.84 Niska Alacsony
Snaga Erősség						-1.12 Slaba Gyenge
Dubina tela Törzsmélység						-0.61 Plitko Sekély
Mlečna forma Bordaivetség						+1.09 Izražena Kifejezett
Položaj karlice Farlejtés						-1.26 Uzdignuta Tornyos
Širina karlice Farszélesség						-0.54 Uska Szűk
Zadnje noge - sa strane Hátsó láb - oldal nézet						-1.13 Prave Egyenes
Zadnje noge - od nazad Hátsó láb - hátsó néze						+0.66 Prave Párhuzamos
Ugao papka Körömszög						+0.69 Strm Meredek
Ocena P i N Láb Végpont						+0.46 Visoka Magas
Prednja veza vimena Elülső tőgy. függesztés						+1.07 Jaka Erős
Zadnja veza vimena Hátsó tőgyf. - magasság						+1.33 Jaka Magas
Širina zadnjeg vimena Hátsó tőgyf. szé.						+0.97 Široko Széles
Centralni ligament Középső függesztő szalag						-0.35 Slab Gyenge
Dubina vimena Tőgymélység						+0.29 Plitko Sekély
Položaj prednjih sisa Elülső tőgyb. helyeződés						-0.29 Udaljene Távolság
Položaj zadnjih sisa Hátsó tőgy helyeződés						-0.29 Udaljene Távolság
Dužina sisa Tőgybimbó hossz						+0.50 Duge Hosszú

▶ Proizvodnja
Termelés

Mleko/Tej	431 cériki lányai	35 stada tenyészet	97 % pouzdanost megbízhatóság	+1031 lbs
Ml. mast/Tejsír				+75 lbs +0.12 %
Protein/Tejfehérje				+46 lbs +0.04 %

▶ Funkcionalne osobine
Funkcionális tulajdonságok

Proizvodni vek Hasznos élettartam	+1.10	Indeks plodnosti Termékenységi index	-1.00
Stopa preživljavanja krava A tehének túlélési aránya	+0.10%	Stopa steonosti cériki Lány vemhesülés	-1.60%
Stopa preživljavanja junica Az úszók túlélési aránya	+0.60%	Stopa koncepcije krava Tehén fert. Index	-1.80%
Broj somatskih ćelija Szomatikus sejtszám	+2.75	Stopa koncepcije junica Úszó fert. Index	+1.30%
Mastitis Masztitisz	+0.00%	Ketoza Kétózis	+0.20%
Metritis Metritisz	+0.80%	Zaostala posteljica Méhlepény vissz.	-0.90%
Dislokacija sirišta Oltógyomor Áth.	+0.40%	Mlečna groznica Ellési benuulás	+0.20%
Lakoća teljenja Könnyű ellés	+1.50%	Mortalitet teladi Apai holtellés	+5.10%
Lakoća teljenja cériki Lányai nehéz ellése	+2.60%	Mortalitet teladi cériki A lányok borj. mortalitása	+4.90%

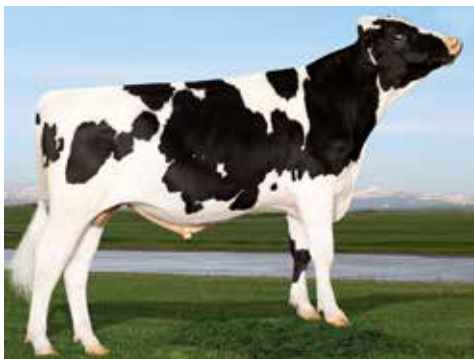
▶ Pedigre
Pedigree

OTAC	REGAN-DANHOF GAMECHANGER-ET
MAJKA	HEIDIFARM 5038 CRI
MO	HOLLERMANN SILVER ROMERO-ET
MM	HEIDIFARM 4648 CRI-ET
MMO	RIVER-BRIDGE CO-OP TESLA-ET
MMM	CO-OP-I ROBUST HF 3885

▶ Preporučeno parenje
Ajánlott párosítás

Apache, Caliber, Tarmac, Embassy, Ray, Iota, Meteor, Baxter, Phonic, Roble, Rabo, Oak, Skoda, Bgood, Rondon, Robson, Sabre...





GULLIVER

PEAK ALTAGULLIVER-ET

PURSUIT X FABULOUS X AltaTOPSHOT

HO840M003209641634 | ROĐEN 27.11.2019

TPI 3014

HB 2898



- ▲ **Mleko i komponente / Tej és komponensek**
- ▲ **Dugovežnost / Hosszú élettartam**
- ▲ **Srednji okvir / Középes forma**

▶ **SAD test - APRIL 2025** USA teszt - ÁPRILIS 2025

▶ **Linearna ocena tipa** 451 čerki 72 stada 88 % pouzdanost
Lineáris típus osztályozás lányai tenyészet tenyészet megbízhatóság

	-2	-1	0	1	2	
Tip Általános megjelenés						+0.43
Víme Togy						+0.09
Papci i noge Láb - lábvég						+0.25
Indeks telesne mase Testtömeg-index						+0.11
Visina krsta Magasság						+0.43
Snaga Erősség						+0.36
Dubina tela Törzsmélység						+0.35
Mlečna forma Bordaívetség						+0.67
Položaj karlice Farlejtés						+0.43
Širina karlice Farszélesség						+0.23
Zadnje noge - sa strane Hátsó láb - oldal nézet						+0.12
Zadnje noge - od nazad Hátsó láb - hátsó néze						+0.41
Ugao papka Körömszög						+0.21
Ocena P i N Láb Végpont						+0.31
Prednja veza vimena Elülső tőgy. függesztés						+0.46
Zadnja veza vimena Hátsó tőgyf. - magasság						+0.17
Širina zadnjeg vimena Hátsó tőgyf. szé.						+0.83
Centralni ligament Középső függesztő szalag						-0.45
Dubina vimena Tőgymélység						-0.19
Položaj prednjih sisa Elülső tőgyb. helyeződés						-0.17
Položaj zadnjih sisa Hátsó tőgy helyeződés						-0.28
Dužina sisa Tőgybimbó hossz						-0.29

Proizvodnja Termelés	1141	čerki	198	stada	96 %	pouzdanost
		lányai	tenyészet	tenyészet		megbízhatóság
Mleko/Tej						+690 lbs
MI. mast/Tejsír						+61 lbs +0.12 %
Protein/Tejfehérje						+34 lbs +0.04 %

▶ **Funkcionalne osobine**
Funkcionális tulajdonságok

Proizvodni vek Hasznos élettartam	+2.70	Indeks plodnosti Termékenységi index	-0.50
Stopa preživljavanja krava A tehének túlélési aránya	+0.10%	Stopa steonosti čerki Lány vemhesülés	-1.80%
Stopa preživljavanja junica Az úszók túlélési aránya	+0.20%	Stopa koncepcije krava Tehén fert. Index	-0.90%
Broj somatskih čelija Szomatikus sejtszám	+2.69	Stopa koncepcije junica Úszó fert. Index	+1.70%
Mastitis Masztitisz	+1.50%	Ketoza Ketózis	+0.80%
Metritis Metritisz	+1.30%	Zaostala posteljica Méhlepény vissz.	+0.00%
Dislokacija sirišta Oltógyomor Áth.	+0.40%	Mlečna groznica Ellési benuulás	+0.00%
Lakoća teljenja Könnyű ellés	+2.10%	Mortalitet teladi Apai holtellés	+6.10%
Lakoća teljenja čerki Lányai nehéz ellése	+1.30%	Mortalitet teladi čerki A lányok borj. mortalitása	+3.50%

▶ **Pedigree**
Pedigree

OTAC	PINE-TREE-I PURSUIT
MAJKA	PEAK ZANI-ET
MO	PROGENESIS FABULOUS
MM	PEAK ZENITH-ET
MMO	BOMAZ ALTATOPSHOT-ET
MMM	BRU-DALE ZERONICA-ET

▶ **Preporučeno parenje**
Ajánlott párosítás

Powerbuck, Zeolite, Wheelhouse, CR, Roble, Rabo, Murdock, Hifashn, Laval, Legal, Trafic, Disco, Expat, Oak, Sabre, Wegas, Bluestar, Embassy, Flyhigh, Oscar, Skoda...





HOLMES

PEAK ALTAHOLMES-ET

AltaZEOLITE X INCREDIBLE X PURSUIT

HO840M003239114884 | ROĐEN 09.12.2021

TPI 3201

HB 3193



FUTURE STAR
Calving ease & fertility



CONCEPT PLUS
High fertility sires

- ▲ Srednji okvir / Középes forma
- ▲ Komponente / Komponensek
- ▲ BB kapa kazein / Kappa-Kazein BB

▶ SAD test - APRIL 2025

USA teszt - ÁPRILIS 2025

▶ Linearna ocena tipa
Lineáris típus osztályozás

0 cériki lányai 0 stada tenyészet 80 % pouzdanost megbízhatóság

	-2	-1	0	1	2	
Tip Általános megjelenés						+0.49
Víme Togy						+0.63
Papci i noge Láb - lábvég						-0.13
Indeks telesne mase Testtömeg-index						-0.69
Visina krsta Magasság						-0.01 Niska Alacsony
Snaga Erősség						-0.41 Slaba Gyenge
Dubina tela Törzsmélység						-0.25 Plitko Sekély
Mlečna forma Bordaivetség						+0.99 Izražena Kifejezett
Položaj karlice Farlejtés						+1.01 Oborena Csapott
Širina karlice Farszélesség						+0.55 Široka Széles
Zadnje noge - sa strane Hátsó láb - oldal nézet						+0.36 Srpaste Kardos
Zadnje noge - od nazad Hátsó láb - hátsó néze						-0.31 Podvučene Gacsos
Ugao papka Körömszög						+0.00 Strm Meredek
Ocena P i N Láb Végpont						-0.07 Niska Alacsony
Prednja veza vimena Elülső tógy. függesztés						+0.72 Jaka Erős
Zadnja veza vimena Hátsó tógyf. - magasság						+0.67 Jaka Magas
Širina zadnjeg vimena Hátsó tógyf. szé.						+1.19 Široko Széles
Centralni ligament Középső függesztő szalag						+0.12 Jak Erős
Dubina vimena Tögmélység						+0.16 Plitko Sekély
Položaj prednjih sisa Elülső tógyb. helyeződés						+0.64 Približene Közél
Položaj zadnjih sisa Hátsó tógy helyeződés						+0.30 Približene Közél
Dužina sisa Tögybimbó hossz						-0.72 Kratke Rövid

▶ Proizvodnja
Termelés

0 cériki lányai 0 stada tenyészet 81 % pouzdanost megbízhatóság

Mleko/Tej	+694 lbs	
MI. mast/Tejsír	+94 lbs	+0.24 %
Protein/Tejfehérje	+47 lbs	+0.09 %

▶ Funkcionalne osobine
Funkcionális tulajdonságok

Proizvodni vek Hasznos élettartam	+2.20	Indeks plodnosti Termékenységi index	-0.50
Stopa preživljavanja krava A tehének túlélési aránya	-0.20%	Stopa steonosti cériki Lány vemhesülés	-1.50%
Stopa preživljavanja junica Az úszók túlélési aránya	+0.30%	Stopa koncepcije krava Tehén fert. Index	-0.80%
Broj somatskih ćelija Szomatikus sejtszám	+2.97	Stopa koncepcije junica Úszó fert. Index	+1.80%
Mastitis Masztitisz	+0.80%	Ketoza Ketózis	+0.20%
Metritis Metritisz	+1.00%	Zaostala posteljica Méhlepény vissz.	+0.20%
Dislokacija sirišta Oltógyomor Áth.	+0.20%	Mlečna groznica Ellési benulás	-0.10%
Lakoća teljenja Könnyű ellés	+1.30%	Mortalitet teladi Apai holtellés	+5.00%
Lakoća teljenja cériki Lányai nehéz ellése	+1.70%	Mortalitet teladi cériki A lányok borj. mortalitása	+3.60%

▶ Pedigre
Pedigree

OTAC	PEAK ALTAZEOLITE-ET
MAJKA	PEAK ZAIDA-ET
MO	PEAK INCREDIBLE-ET
MM	PEAK ZELDA-ET
MMO	PINE-TREE-I PURSUIT
MMM	PEAK ZENITH-ET

▶ Preporučeno parenje
Ajanlott párosítás

Skoda, Oak, Caliber, Skycrest, Acehigh, Oh My God, Silver, Iota, Bering, Jake, Banf, Who Apache, Wegas, Meteor, Ray...





INSPIRE

PEAK CH ALTAINSPIRE-ET

POWERSTAR X AltaMAGNIFIQUE X AltaZAZZLE

HO840M003263337318 | ROĐEN 12.02.2023

TPI 3386

HB 3097



▲ **BB kapa kazein i A2A2 beta kazein / Kappa-Kazein BB és Béta-Kazein A2A2**

▲ **Visoka proizvodnja / Magas termelés**

▲ **Balansirani test / Balanszírozott test**

▶ **SAD test - APRIL 2025**

USA teszt - ÁPRILIS 2025

▶ **Linearna ocena tipa** 0 čerki 0 stada 78 % pouzdanost
Lineáris típus osztályozás lányai tenyészet megbízhatóság

Tip	-2	-1	0	1	2	
Altános megjelenés						+1.07
Vime						+0.41
Togy						
Papci i noge						+0.52
Láb - lábvég						
Indeks telesne mase						+1.19
Testtömeg-index						
Visina krsta						+1.13
Magasság						
Snaga						+1.42
Erosség						
Dubina tela						+1.24
Törzsmélység						
Mlečna forma						+0.75
Bordaivetség						
Položaj karlice						+0.86
Farlejtés						
Širina karlice						+0.92
Farszélesség						
Zadnje noge - sa strane						-0.49
Hátsó láb - oldal nézet						
Zadnje noge - od nazad						+0.67
Hátsó láb - hátsó néze						
Ugao papka						+1.05
Körömszög						
Ocena P i N						+0.72
Láb Végpont						
Prednja veza vimena						+1.06
Elülső tógy. függesztés						
Zadnja veza vimena						+0.64
Hátsó tógyf. - magasság						
Širina zadnjeg vimena						+1.28
Hátsó tógyf. szé						
Centralni ligament						-0.48
Középső függesztő szalag						
Dubina vimena						+0.19
Tögmélység						
Položaj prednjih sisa						+0.49
Elülső tógyb. helyeződés						
Položaj zadnjih sisa						+0.08
Hátsó tógy helyeződés						
Dužina sisa						+0.13
Tógybimbó hossz						

▶ **Proizvodnja** 0 čerki 0 stada 80 % pouzdanost
Termelés lányai tenyészet megbízhatóság

Mleko/Tej	+944 lbs	
ML mast/Tejsír	+105 lbs	+0.24 %
Protein/Tejfehérje	+56 lbs	+0.09 %

▶ Funkcionalne osobine Funkcionális tulajdonságok

Proizvodni vek	Hasznos élettartam	+3.90	Indeks plodnosti	Termékenységi index	+0.30
Stopa preživljavanja krava	A tehének túlélési aránya	+1.10%	Stopa steonosti čerki	Lány vemhesülés	-0.80%
Stopa preživljavanja junica	Az úszók túlélési aránya	+0.50%	Stopa koncepcije krava	Tehén fert. Index	+0.30%
Broj somatskih čelija	Szomatikus sejtszám	+2.82	Stopa koncepcije junica	Úszó fert. Index	+0.90%
Mastitis	Masztitisz	+3.40%	Ketoza	Ketózis	+0.00%
Metritis	Metritisz	+1.30%	Zaostala posteljica	Méhlepény vissz.	+0.50%
Dislokacija sirišta	Oltógyomor Áth.	-0.20%	Mlečna groznica	Ellési bennulás	+0.00%
Lakoća teljenja	Könnyű ellés	+2.10%	Mortalitet teladi	Apai holtellés	+6.40%
Lakoća teljenja čerki	Lányai nehéz ellése	+2.20%	Mortalitet teladi čerki	A lányok borj. mortalitása	+4.70%

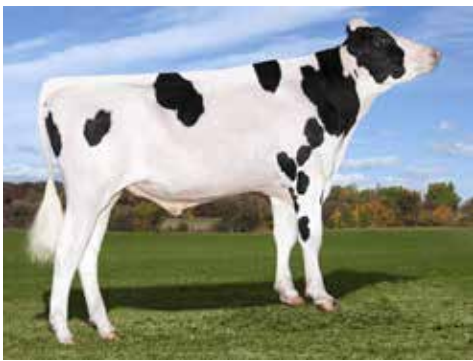
▶ Pedigre Pedigree

OTAC	PEAK POWERSTAR-ET
MAJKA	PEAK 63811-ET
MO	PEAK ALTAMAGNIFIQUE-ET
MM	PEAK LARNACA-ET
MMO	PEAK ALTAZAZZLE-ET
MMM	PEAK LUNAR-ET

▶ Preporučeno parenje Ajánlott párosítás

Apache, Ambos, Oak, Skoda, Caliber, Phonic, Meteor, Acehigh, Embassy, Antonio, Altuve, CR, Everglade, Roble, Sabre, Rabo, Iota, Tiki, Hotjob...





INTEREST

PEAK ALTAINTEREST-ET

AltaPLINKO X POSITIVE X MEDLEY

HO840M003215425805 | ROĐEN 09.09.2020

TPI 3057

HB 3060



- ▲ Mleko! / Tejl
- ▲ Srednji okvir / Középes forma
- ▲ Nezavistan pedigree / Független pedigré

▶ SAD test - APRIL 2025 USA test - ÁPRILIS 2025

▶ Linearna ocena tipa 0 čerki 0 stada 81 % pouzdanost
Linearis tipus osztályozás lányai tenyészet % megbízhatóság

	-2	-1	0	1	2	
Tip						+0.07
Altalános megjelenés						
Vime						-0.30
Tögy						
Papci i noge						-0.23
Láb - lábvég						
Indeks telesne mase						-0.97
Testtömeg-index						
Visina krsta						-0.13
Magasság						Niska Alacsony
Snaga						-0.54
Erosség						Slaba Gyenge
Dubina tela						-0.24
Törzsmélység						Plitko Sekély
Mlečna forma						+1.21
Bordaivetség						Izražena Kifejezett
Položaj karlice						+1.79
Farlejtés						Oborena Csapott
Širina karlice						+0.22
Farszélesség						Široka Széles
Zadnje noge - sa strane						-0.73
Hátsó láb - oldal nézet						Prave Egyenes
Zadnje noge - od nazad						-0.48
Hátsó láb - hátsó néze						Podvučene Gacsos
Ugao papka						-0.52
Körömszög						Plitak Sekély
Ocena P i N						-0.13
Láb Végpont						Niska Alacsony
Prednja veza vimena						-0.65
Elülső tögy. függesztés						Slaba Gyenge
Zadnja veza vimena						-0.10
Hátsó tögyf. - magasság						Slaba Alacsony
Širina zadnjeg vimena						+0.86
Hátsó tögyf. szé.						Široko Széles
Centralni ligament						-0.28
Középső függesztő szalag						Slab Gyenge
Dubina vimena						-1.25
Tögymélység						Duboko Mély
Položaj prednjih sisa						-0.23
Elülső tögyb. helyeződés						Udaljene Távolság
Položaj zadnjih sisa						-0.03
Hátsó tögy helyeződés						Udaljene Távolság
Dužina sisa						-0.67
Tögybimbó hossz						Kratke Rövid

Proizvodnja Termelés	113 čerki lányai	11 stada tenyészet	93 % pouzdanost megbízhatóság
Mleko/Tej		+1633 lbs	
Ml. mast/Tejsír		+72 lbs	+0.02 %
Protein/Tejfehérje		+57 lbs	+0.01 %

Funkcionalne osobine Funkcionális tulajdonságok

Proizvodni vek Hasznos élettartam	+1.90	Indeks plodnosti Termékenységi index	-0.40
Stopa preživljavanja krava A tehének túlélési aránya	-0.20%	Stopa steonosti čerki Lány vemhesülés	-1.30%
Stopa preživljavanja junica Az úszók túlélési aránya	-0.70%	Stopa koncepcije krava Tehén fert. Index	-0.50%
Broj somatskih ćelija Szomatikus sejtszám	+3.02	Stopa koncepcije junica Úszó fert. Index	+0.30%
Mastitis Masztitisz	+0.30%	Ketoza Ketózis	-0.20%
Metritis Metritisz	+0.50%	Zaostala posteljica Méhlepény vissz.	+0.20%
Dislokacija sirišta Oltógyomor Áth.	-0.50%	Mlečna groznica Ellési bennulás	+0.00%
Lakoća teljenja Könnyű ellés	+1.30%	Mortalitet teladi Apai holtellés	+5.50%
Lakoća teljenja čerki Lányai nehéz ellése	+1.70%	Mortalitet teladi čerki A lányok borj. mortalitása	+4.00%

Pedigree Pedigree

OTAC	PEAK ALTAPLINKO-ET
MAJKA	PEAK MNDLN POSTV 62020-ET
MO	PROGENESIS POSITIVE
MM	PINE-TREE MANDOLIN-ET
MMO	ABS MEDLEY-ET
MMM	SEAGULL-BAY MY OCTAVIA-ET

Preporučeno parenje Ajánlott párosítás

Hotjob, Altuve, Rabo, Roble, Apache, Oh My God, Oscar, Kermit, Acehigh, Pantera, CR, Oak, Skoda, Caliber, Meteor, Bering, Banf...





KAWAII

PEAK ALTAKAWAII-ET

AltaKEVLOW X PURSUIT X MEDLEY

HO840M003247843230 | ROĐEN 13.02.2022

TPI 3298

HB 3016



- ▲ Mleko i mlečna mast / Tej és tejsír
- ▲ Robot muža / Robotfejés
- ▲ Balansirani test / Balanszírozott teszt

SAD test - APRIL 2025

USA teszt - ÁPRILIS 2025

Linearna ocena tipa 0 čerki 0 stada 80 % pouzdanost
Lineáris típus osztályozás lányai tenyészet % megbízhatóság

Tip	-2	-1	0	1	2	
Altános megjelenés						+0.38
Víme						+0.24
Togy						
Papci i noge						-0.13
Láb - lábvég						
Indeks telesne mase						-0.82
Testtömeg-index						
Visina krsta						-0.02
Magasság						Niska Alacsony
Snaga						-0.43
Erosség						Gyenge
Dubina tela						-0.17
Törzsmélység						Plitko Sekély
Mlečna forma						+1.10
Bordaivetség						Izražena Kifejezett
Položaj karlice						-0.35
Farlejtés						Uzdignuta Tornyos
Širina karlice						+0.17
Farszélesség						Široka Széles
Zadnje noge - sa strane						+0.43
Hátsó láb - oldal nézet						Srpaste Kardos
Zadnje noge - od nazad						-0.10
Hátsó láb - hátsó néze						Podvučene Gacsos
Ugao papka						-0.51
Körömszög						Plitak Sekély
Ocena P i N						-0.09
Láb Végpont						Niska Alacsony
Prednja veza vimena						-0.05
Elülső tőgy. függesztés						Slaba Gyenge
Zadnja veza vimena						+0.21
Hátsó tőgyf. - magasság						Jaka Magas
Širina zadnjeg vimena						+1.15
Hátsó tőgyf. szé						Široko Széles
Centralni ligament						+0.09
Középső függesztő szalag						Jak Erős
Dubina vimena						-0.32
Tőgymélység						Duboko Mély
Položaj prednjih sisa						+0.33
Elülső tőgyb. helyeződés						Približene Közel
Položaj zadnjih sisa						+0.14
Hátsó tőgy helyeződés						Približene Közel
Dužina sisa						-0.42
Tőgybimbó hossz						Kratke Rövid

Proizvodnja Termelés 0 čerki 0 stada 82 % pouzdanost
lányai tenyészet % megbízhatóság

Mleko/Tej	+785 lbs	
Ml. mast/Tejsír	+112 lbs	+0.29 %
Protein/Tejfehérje	+51 lbs	+0.09 %

Funkcionalne osobine Funkcionális tulajdonságok

Proizvodni vek	+2.60	Indeks plodnosti	+0.30
Hasznos élettartam		Termékenységi index	
Stopa preživljavanja krava	-1.20%	Stopa steonosti čerki	-0.60%
A tehének túlélési aránya		Lány vemhesülés	
Stopa preživljavanja junica	-0.90%	Stopa koncepcije krava	+0.90%
Az úszók túlélési aránya		Tehén fert. Index	
Broj somatskih ćelija	+2.88	Stopa koncepcije junica	+0.40%
Szomatikus sejtszám		Úszó fert. Index	
Mastitis	+1.10%	Ketoza	-0.10%
Masztitisz		Ketózis	
Metritis	+1.20%	Zaostala posteljica	+0.20%
Metritisz		Méhlepény vissz.	
Dislokacija sirišta	-0.50%	Mlečna groznica	+0.00%
Oltógyomor Áth.		Ellési bennulás	
Lakoća teljenja	+2.00%	Mortalitet teladi	+6.30%
Könnyű ellés		Apai holtellés	
Lakoća teljenja čerki	+1.80%	Mortalitet teladi čerki	+4.70%
Lányai nehéz ellése		A lányok borj. mortalitása	

Pedigree Pedigree

OTAC	PEAK ALTAKEVLOW-ET
MAJKA	PEAK MAUDIE-ET
MO	PINE-TREE-I PURSUIT
MM	PINE-TREE MANDOLIN-ET
MMO	ABS MEDLEY-ET
MMM	SEAGULL-BAY MY OCTAVIA-ET

Preporučeno parenje Ajánlott párosítás

Silver, Iota, Sketch, Matt, Parquet, Acehigh, Oak, Skoda, Topshot, Hotrod, CR, Murdock, Hifashn, Oscar, Kermit...





MACARIO

PLAIN-KNOLL ALTAMACARIO-ET

AltaZEMINI X ACURA X RESOLVE

HO840M003213324023 | ROĐEN 20.08.2022

TPI 3312

HB 3018



- ▲ Visoka proizvodnja / Magas termelés
- ▲ Dugovečnost / Hosszú élettartam
- ▲ Robot muža / Robotfejés

▶ SAD test - APRIL 2025 USA teszt - ÁPRILIS 2025

▶ Linearna ocena tipa 0 čerki 0 stada 81 % pouzdanost
Linearis tipus osztályozás lányai tenyészet % megbízhatóság

	-2	-1	0	1	2	
Tip						+0.71
Általános megjelenés						
Víme						+0.26
Togy						
Papci i noge						+0.32
Láb - lábvég						
Indeks telesne mase						+0.45
Testtömeg-index						
Visina krsta						+0.72
Magasság						
Snaga						+0.55
Erosség						
Dubina tela						+0.32
Törzsmélység						
Mlečna forma						+0.70
Bordaivetség						
Položaj karlice						-0.20
Farlejtés						
Širina karlice						+1.14
Farszélesség						
Zadnje noge - sa strane						-0.29
Hátsó láb - oldal nézet						
Zadnje noge - od nazad						+0.52
Hátsó láb - hátsó néze						
Ugao papka						+0.76
Körömszög						
Ocena P i N						+0.41
Láb Végpont						
Prednja veza vimena						+0.79
Elülső tögy. függesztés						
Zadnja veza vimena						+0.43
Hátsó tögyf. - magasság						
Širina zadnjeg vimena						+1.06
Hátsó tögyf. szé						
Centralni ligament						-0.40
Középső függesztő szalag						
Dubina vimena						-0.08
Tögymélység						
Položaj prednjih sisa						+0.41
Elülső tögyb. helyeződés						
Položaj zadnjih sisa						-0.11
Hátsó tögy helyeződés						
Dužina sisa						-0.34
Tögybimbó hossz						

▶ Proizvodnja 0 čerki 0 stada 82 % pouzdanost
Termelés lányai tenyészet % megbízhatóság

Mleko/Tej	+1732 lbs	
Ml. mast/Tejsír	+83 lbs	+0.04 %
Protein/Tejfehérje	+72 lbs	+0.05 %

▶ Funkcionalne osobine Funkcionális tulajdonságok

Proizvodni vek	Hasznos élettartam	+3.20	Indeks plodnosti	Termékenységi index	-0.40
Stopa preživljavanja krava	A tehének túlélési aránya	+1.90%	Stopa steonosti čerki	Lány vemhesülés	-1.50%
Stopa preživljavanja junica	Az úszók túlélési aránya	+0.00%	Stopa koncepcije krava	Tehén fert. Index	-0.60%
Broj somatskih ćelija	Szomatikus sejtszám	+2.89	Stopa koncepcije junica	Úszó fert. Index	+0.30%
Mastitis	Masztitisz	+2.10%	Ketozis	Ketózis	+0.10%
Metritis	Metritisz	+0.60%	Zaostala posteljica	Méhlepény vissz.	+0.00%
Dislokacija sirišta	Oltögyomor Áth.	+0.60%	Mlečna groznica	Ellési bennulás	-0.10%
Lakoća teljenja	Könnyű ellés	+1.80%	Mortalitet teladi	Apai holtellés	+5.40%
Lakoća teljenja čerki	Lányai nehéz ellése	+2.00%	Mortalitet teladi čerki	A lányok borj. mortalitása	+3.80%

▶ Pedigre Pedigree

OTAC	PEAK ALTAZEMINI-ET
MAJKA	PLAIN-KNOLL MAYA 3137-ET
MO	PINE-TREE ACURA-ET
MM	PLAIN-KNOLL RESOLVE 1893-ET
MMO	BLUMENFELD JEDI RESOLVE-ET
MMM	PLAIN-KNOLL JOSUPER 794-ET

▶ Preporučeno parenje Ajanlott párosítás

Veren, Janeiro, Mesmerize, Magnifique, Mantra, Roble, Rabo, Sabre, Kermit, Acehigh, Oscar, Flyhigh, Exhibit, Carnival, Oak, Skoda, Belding...





MAKEOVER

PEAK ALTAMAKEOVER-ET

MIRRORIMAGE X UPSIDE X AltaZAZZLE

HO840M003269404786 | ROĐEN 31.05.2023

TPI 3409

HB 3136



- ▲ Mleko i mlečna mast / Tej és tejsír
- ▲ Izražena mlečna forma / Kifejezett tejelo jelleg
- ▲ A2A2 beta kazein / Béta-Kazein A2A2

► SAD test - APRIL 2025 USA teszt - ÁPRILIS 2025

► Linearna ocena tipa 0 čerki 0 stada 78 % pouzdanost
Lineáris típus osztályozás lányai tenyészet megbízhatóság

Tip	-2	-1	0	1	2	
Altalános megjelenés						+0.55
Víme						+0.62
Papci i noge						-0.25
Láb - lábvég						
Indeks telesne mase						-1.88
Testtömeg-index						
Visina krsta						-0.72
Magasság						Niska Alacsony
Snaga						-1.16
Erosség						
Dubina tela						-0.56
Törzsmélység						Plitko Sekély
Mlečna forma						+1.86
Bordaivetség						Izražena Kifejezett
Položaj karlice						-0.52
Farlejtés						Uzdignuta Tornyos
Širina karlice						+0.25
Farszélesség						Široka Széles
Zadnje noge - sa strane						+1.23
Hátsó láb - oldal nézet						
Zadnje noge - od nazad						-0.70
Hátsó láb - hátsó néze						Podvučene Gacsos
Ugao papka						-1.04
Körömszög						Plitak Sekély
Ocena P i N						-0.20
Láb Végpont						Niska Alacsony
Prednja veza vimena						+0.31
Elülső tőgy. függesztés						Jaka Erős
Zadnja veza vimena						+1.08
Hátsó tőgyf. - magasság						Jaka Magas
Širina zadnjeg vimena						+1.64
Hátsó tőgyf. szé.						Široko Széles
Centralni ligament						-0.02
Középső függesztő szalag						Slab Gyenge
Dubina vimena						-1.20
Tőgymélység						Duboko Mély
Položaj prednjih sisa						+0.58
Elülső tőgyb. helyeződés						Približene Közél
Položaj zadnjih sisa						+0.67
Hátsó tőgy helyeződés						Približene Közél
Dužina sisa						-0.71
Tőgybimbó hossz						Kratke Rövid

► Proizvodnja 0 čerki 0 stada 79 % pouzdanost
Termelés lányai tenyészet megbízhatóság

Mleko/Tej	+1774 lbs	
Ml. mast/Tejsír	+132 lbs	+0.21 %
Protein/Tejfehérje	+68 lbs	+0.04 %

► Funkcionalne osobine Funkcionális tulajdonságok

Proizvodni vek	+1.10	Indeks plodnosti	-0.70
Hasznos élettartam		Termékenységi index	
Stopa preživljavanja krava	-1.80%	Stopa steonosti čerki	-2.20%
A tehének túlélési aránya		Lány vemhesülés	
Stopa preživljavanja junica	+0.50%	Stopa koncepcije krava	-0.90%
Az úszók túlélési aránya		Tehén fert. Index	
Broj somatskih ćelija	+3.05	Stopa koncepcije junica	+0.20%
Szomatikus sejtszám		Úszó fert. Index	
Mastitis	+0.10%	Ketoza	-0.60%
Masztitisz		Ketózis	
Metritis	+1.30%	Zaostala posteljica	-0.20%
Metritisz		Méhlepény vissz.	
Dislokacija sirišta	-0.60%	Mlečna groznica	-0.10%
Oltőgyomor Áth.		Ellési benuulás	
Lakoća teljenja	+2.50%	Mortalitet teladi	+6.40%
Könnyű ellés		Apai holtellés	
Lakoća teljenja čerki	+2.50%	Mortalitet teladi čerki	+5.00%
Lányai nehéz ellése		A lányok borj. mortalitása	

► Pedigre Pedigree

OTAC	PINE-TREE MIRRORIMAGE-ET
MAJKA	PEAK MALIBU-ET
MO	FARNEAR UPSIDE-ET
MM	PEAK MALAGA-ET
MMO	PEAK ALTAZAZZLE-ET
MMM	PEAK MARACA-ET

► Preporučeno parenje Ajánlott párosítás

Acehigh, Sabre, Exhibit, Oscar, Murdock, Treasure, Caliber, Hailed, Bgood, Powerbuck, Derive, Maui, Roble, Rabo, Speedsport, Excellency, Trackster, Apache.....





MANYMORE

PEAK ALTAMANYMORE-ET

TYROL X AltaKEVLOW X PURSUIT

HO840M003272456503 | ROĐEN 15.08.2023

TPI 3298

HB 3134



▲ Visoka proizvodnja / Magas termelés

▲ Robot muža / Robotfejés

▲ BB kapa kazein / Kappa-Kazein BB

▶ SAD test - APRIL 2025

USA teszt - ÁPRILIS 2025

▶ Linearna ocena tipa
Lineáris típus osztályozás

0 cériki lányai 0 stada tenyészet 78 % pouzdanost megbízhatóság

	-2	-1	0	1	2	
Tip Általános megjelenés						+0.99
Vime Togy						+0.43
Papci i noge Láb - lábvég						+0.93
Indeks telesne mase Testtömeg-index						-0.01
Visina krsta Magasság						+0.37
Snaga Erősség						+0.22
Dubina tela Törzsmélység						+0.24
Mlečna forma Bordaívetség						+0.80
Položaj karlice Farlejtés						-0.57
Širina karlice Farszélesség						+0.60
Zadnje noge - sa strane Hátsó láb - oldal nézet						-0.09
Zadnje noge - od nazad Hátsó láb - hátsó néze						+1.34
Ugao papka Körömszög						+0.41
Ocena P i N Láb Végpont						+0.86
Prednja veza vimena Elülső togy. függesztés						+0.58
Zadnja veza vimena Hátsó togyf. - magasság						+0.54
Širina zadnjeg vimena Hátsó togyf. szé.						+1.02
Centralni ligament Középső függesztő szalag						+0.13
Dubina vimena Tögymélység						+0.30
Položaj prednjih sisa Elülső togyb. helyeződés						-0.13
Položaj zadnjih sisa Hátsó togy helyeződés						+0.02
Dužina sisa Tögybimbó hossz						+0.55

▶ Proizvodnja
Termelés

0 cériki lányai 0 stada tenyészet 79 % pouzdanost megbízhatóság

Mleko/Tej	+1186 lbs	
MI. mast/Tejsír	+93 lbs	+0.16 %
Protein/Tejfehérje	+47 lbs	+0.03 %

▶ Funkcionalne osobine
Funkcionális tulajdonságok

Proizvodni vek Hasznos élettartam	+3.20	Indeks plodnosti Termékenységi index	+1.60
Stopa preživljavanja krava A tehének túlélési aránya	-1.20%	Stopa steonosti cériki Lány vemhesülés	+0.20%
Stopa preživljavanja junica Az úszók túlélési aránya	-0.50%	Stopa koncepcije krava Tehén fert. Index	+1.80%
Broj somatskih ćelija Szomatikus sejtszám	+3.02	Stopa koncepcije junica Úszó fert. Index	+3.00%
Mastitis Masztitisz	+0.80%	Ketoza Ketózis	+0.60%
Metritis Metritisz	+2.40%	Zaostala posteljica Méhlepény vissz.	+0.30%
Dislokacija sirišta Oltögyomor Áth.	-0.10%	Mlečna groznica Ellési benuulás	+0.10%
Lakoća teljenja Könnyű ellés	+2.20%	Mortalitet teladi Apai holtellés	+6.10%
Lakoća teljenja cériki Lányai nehéz ellése	+1.80%	Mortalitet teladi cériki A lányok borj. mortalitása	+4.20%

▶ Pedigre
Pedigree

OTAC	AURORA TYROL-ET
MAJKA	PEAK MELROSE-ET
MO	PEAK ALTAKEVLOW-ET
MM	PEAK MAUDIE-ET
MMO	PINE-TREE-I PURSUIT
MMM	PINE-TREE MANDOLIN-ET

▶ Preporučeno parenje
Ajánlott párosítás

Graverave, Derive, Veren, Janeiro, Sabre, Possess, Oscar, Acehigh, Murdock, Flyhigh, Zemini, Exhibit, Skoda, Oak, Maui, Claim, Zeolite, Hailed.....





MASTRO-ET

SCHLOSSGUT MASTRO-ET
CASPER X SILVER X NUMERO UNO
CH 120.1398.7079.3 | ROĐEN

TMI 1222

- ▲ **Mlečni karakter / Kifejezett tejelo jelleg**
- ▲ **Veze vimena i centralni ligament / Tőgy felfüggesztés és középső függesztő szalag**
- ▲ **Dugovečnost i laka teljenja / Hosszú élettartam és könnyű ellések**

Švajcarska test - AVUGUST 2025 Svájcz teszt - AUGUSTZTUS 2025

Linearna ocena tipa Lineáris típus osztályozás	782	cérki lányai			
	90	95	100	105	110
Okvir/kapacitet Ráma/kapacitás					108
Karlica Far					100
Papci i noge Láb - lábvég					101
Mamarni sistem Tejelő rendszer					118
Krsta Magasság					109
Greben Mar					101
Grudi Mellkas mélység					104
Dubina tela Törzsmélység					100
Leđa Hát					92
Mlečni karakter Tejelő jelleg					120
Položaj karlice Farletés					99
Širina karlice Medence szélesség					106
Ugao papka Körömszög					104
Dubina pete Sarok mélység					104
Zadnje noge - sa strane Hátsó láb - oldal nézet					91
Zadnje noge - od nazad Hátsó láb - hátsó nézet					85
Prednja veza vimena Elülső tőgy. függesztés					117
Zadnja veza vimena Hátsó tőgyf. - magasság					116
Centralni ligament Középső függesztő szalag					110
Dubina vimena Tőgymélység					109
Tekstura vimena Tőgyfelépítés					120
Dužina sisa Tőgybimbó hossz					99
Položaj prednjih sisa Elülső tőgyb. helyeződés					118
Položaj zadnjih sisa Hátsó tőgy helyeződés					119

Proizvodnja Termelés	1094	cérki lányai	99 %	pouzdanost megbízhatóság
Mleko/Tej				+910 kg
Ml. mast/Tejzsír				+46 kg +0.09 %
Protein/Tejfehérje				+29 kg -0.02 %

Prosečna proizvodnja cérki (ME)/A lányaik átlag termelése (ME):				
Mleko Tej	/ kg	Ml. mast Tejzsír	/ %	Protein Tejfehérje
				/ %

Funkcionalne osobine Funkcionális tulajdonságok			
Lakoća teljenja Könnyű ellés	104	Perzisztencia Perzisztencia	102
Lakoća teljenja cérki Lányai nehéz ellése	116	Brzina muže Fejési sebesség	115
Dugovečnost Hasznos élettartam	111	Temperament pri muži Fejési temperamentum	88
Plodnost cérki Lányok termékenysége	102	Ocena telesne kondicije Kondíció osztályzat	96
Broj somatskih ćelija Szomatikus sejtszám	109	Hranidbena efikasnost Efektív takarmányértékesítés	94
Otpornost na mastitis Masztitisz ellenállóság	99	NRR NRR	107

Pedigre Pedigree	
OTAC	CLAYNOOK CASPER
MAJKA	STANTOS SILVER MELODY
MO	SEAGULL-BAY SILVER
MM	ROCKYMOUNTAIN UNO CHEYANNE
MMO	AMIGHETTI NUMERO UNO
MMM	LARCREST CHEVELLE

Preporučeno parenje Ajánlott párosítás	
Bluestar, Ceo, Delcampo, Laker, Lavar, Montai, Oblige, Romanus, Smarakt, Traffic, Trustworthy.	

swissgenetics



MCALISTER

GENOSOURCE MCALISTER-ET

MCGUIRE X COWEN X POSITIVE

HO840M003260127091 | ROĐEN 05.12.2022

TPI 3166

HB 3190

► SAD test - APRIL 2025

USA test - ÁPRILIS 2025

► Linearna ocena tipa
Lineáris típus osztályozás

0 cériki lányai 0 stada tenyészet 80 % pouzdanost megbízhatóság

	-2	-1	0	1	2	
Tip Általános megjelenés						+0.96
Vime Togy						+0.53
Papci i noge Láb - lábvég						+0.88
Indeks telesne mase Testtömeg-index						+1.08
Visina krsta Magasság						+1.08
Snaga Erősség						+1.13
Dubina tela Törzsmélység						+1.02
Mlečna forma Bordaívetség						+0.70
Položaj karlice Farlejtés						-0.63
Širina karlice Farszélesség						+1.56
Zadnje noge - sa strane Hátsó láb - oldal nézet						+0.16
Zadnje noge - od nazad Hátsó láb - hátsó néze						+0.99
Ugao papka Körömszög						+0.76
Ocena P i N Láb Végpont						+1.08
Prednja veza vimena Elülső tögy. függesztés						+1.22
Zadnja veza vimena Hátsó tögyf. - magasság						+0.73
Širina zadnjeg vimena Hátsó tögyf. szé.						+1.01
Centralni ligament Középső függesztő szalag						-0.41
Dubina vimena Tögymélység						+0.92
Položaj prednjih sisa Elülső tögyb. helyeződés						+0.17
Položaj zadnjih sisa Hátsó tögy helyeződés						-0.22
Dužina sisa Tögybimbó hossz						-0.54

► Proizvodnja
Termelés

0 cériki lányai 0 stada tenyészet 81 % pouzdanost megbízhatóság

Mleko/Tej	+540 lbs	
Ml. mast/Tejsír	+92 lbs	+0.26 %
Protein/Tejfehérje	+36 lbs	+0.07 %

► Funkcionalne osobine
Funkcionális tulajdonságok

Proizvodni vek Hasznos élettartam	+2.90	Indeks plodnosti Termékenységi index	+0.10
Stopa preživljavanja krava A tehének túlélési aránya	-0.20%	Stopa steonosti cériki Lány vemhesülés	-0.90%
Stopa preživljavanja junica Az úszók túlélési aránya	+0.10%	Stopa koncepcije krava Tehén fert. Index	+0.30%
Broj somatskih ćelija Szomatikus sejtszám	+2.90	Stopa koncepcije junica Úszó fert. Index	+0.60%
Mastitis Masztitisz	+0.80%	Ketoza Ketózis	+0.10%
Metritis Metritisz	+1.20%	Zaostala posteljica Méhlepény vissz.	+0.00%
Dislokacija sirišta Oltógyomor Áth.	-0.30%	Mlečna groznica Ellési bñulás	-0.10%
Lakoća teljenja Könnyű ellés	+2.30%	Mortalitet teladi Apai holtellés	+5.60%
Lakoća teljenja cériki Lányai nehéz ellése	+2.60%	Mortalitet teladi cériki A lányok borj. mortalitása	+4.90%

► Pedigre
Pedigree

OTAC	GENOSOURCE CAPN MCGUIRE-ET
MAJKA	GENOSOURCE EMALÉE 49995-ET
MO	PINE-TREE LIONEL COWEN-ET
MM	GENOSOURCE POSITIVE 8442-ET
MMO	PROGENESIS POSITIVE
MMM	TJR CHARL EMERALD 41871-ET

► Preporučeno parenje
Ajánlott párosítás

Belding, Sith, Sabre, Delcampo, Possess, Oh, My God, Preset, Jake, Consul, Skycrest, Roble, Rabo, Gulliver, Nerve...

SYNETICS



PAPABEAR

PEAK ALTAPAPABEAR-ET

AltaPOWERBUCK X NO EXCUSE X REDROCK

HO840M003238808379 | ROĐEN 22.06.2022

TPI 3049

HB 3135



▲ Srednji okvir / Középes forma

▲ Mleko! / Tejl!

▲ Dugovečnost / Hosszú élettartam

▶ SAD test - APRIL 2025

USA teszt - ÁPRILIS 2025

▶ Linearna ocena tipa 0 čerki 0 stada 79% pouzdanost
Lineáris típus osztályozás lányai tenyészet megbízhatóság

	-2	-1	0	1	2	
Tip						
Altalános megjelenés						+0.87
Vime						
Togy						+1.08
Papci i noge						
Láb - lábvég						-0.19
Indeks telesne mase						
Testtömeg-index						-0.15
Visina krsta						
Magasság						-0.06 Niska Alacsony
Snaga						
Erosség						-0.02 Slaba Gyenge
Dubina tela						
Törzsmélység						-0.38 Plitko Sekély
Mlečna forma						
Bordaivetéség						+0.39 Izražena Kifejezett
Položaj karlice						
Farlejtés						+0.18 Oborena Csapott
Širina karlice						
Farszélesség						+0.57 Široka Széles
Zadnje noge - sa strane						
Hátsó láb - oldal nézet						-0.55 Prave Egyenes
Zadnje noge - od nazad						
Hátsó láb - hátsó néze						-0.24 Podvučene Gacso
Ugao papka						
Körömszög						+0.07 Strm Meredek
Ocena P i N						
Láb Végpont						-0.18 Niska Alacsony
Prednja veza vimena						
Elülső tógy. függesztés						+1.22 Jaka Erős
Zadnja veza vimena						
Hátsó tógyf. - magasság						+1.74 Jaka Magas
Širina zadnjeg vimena						
Hátsó tógyf. szé						+1.89 Široko Széles
Centralni ligament						
Középső függesztő szalag						-0.60 Slab Gyenge
Dubina vimena						
Tögmélység						+0.57 Plitko Sekély
Položaj prednjih sisa						
Elülső tógyb. helyeződés						-0.38 Udaljene Távol
Položaj zadnjih sisa						
Hátsó tógy helyeződés						-0.86 Udaljene Távol
Dužina sisa						
Tógybimbó hossz						+0.77 Duge Hosszú

▶ Proizvodnja Termelés 0 čerki 0 stada 81% pouzdanost
lányai tenyészet megbízhatóság

Mleko/Tej	+1239 lbs	
MI. mast/Tejzsír	+32 lbs	-0.07 %
Protein/Tejfehérje	+34 lbs	-0.02 %

▶ Funkcionalne osobine Funkcionalis tulajdonságok

Proizvodni vek	Hasznos élettartam	+5.10	Indeks plodnosti	Termékenységi index	+1.50
Stopa preživljavanja krava	A tehének túlélési aránya	+1.70%	Stopa steonosti čerki	Lány vemhesülés	+0.40%
Stopa preživljavanja junica	Az úszók túlélési aránya	-0.10%	Stopa koncepcije krava	Tehén fert. Index	+1.70%
Broj somatskih čelija	Szomatikus sejtszám	+2.75	Stopa koncepcije junica	Úszó fert. Index	+2.20%
Mastitis	Masztitisz	+2.50%	Ketoza	Ketózis	+1.40%
Metritis	Metritisz	+0.50%	Zaostala posteljica	Méhlepény vissz.	-0.40%
Dislokacija sirišta	Oltógyomor Áth.	+0.80%	Mlečna groznica	Ellési benuulás	-0.10%
Lakoća teljenja	Könnyű ellés	+2.40%	Mortalitet teladi	Apai holtellés	+6.60%
Lakoća teljenja čerki	Lányai nehéz ellése	+1.70%	Mortalitet teladi čerki	A lányok borj. mortalitása	+4.40%

▶ Pedigre Pedigree

OTAC	PEAK ALTAPOWERBUCK-ET
MAJKA	PEAK 46013-ET
MO	PEAK NO EXCUSE-ET
MM	TRIP-L TANYA-ET
MMO	REDROCK-VIEW KLUTCH-ET
MMM	AUGUSTINIAN DELTA DAWN-ET

▶ Preporučeno parenje Ajánlott párosítás

Archimoto, Zsilett, Iota, Ray, Silver, Hotjob, Antonio, Avalon, Amulet, Sabre, Manor, Maui, Dateline, Mantra, Oak, Skoda, Oh My God.





PAYCHECK

PEN-COL ALTAPAYCHECK-ET

FROST BITE X GAMEDAY X LEGACY

HO840M003247091687 | ROĐEN 31.03.2023

TPI 3116

HB 3125



▲ Komponente / Komponensek

▲ Zdravlje / Egészség

▲ Robot muža / Robotfejés

▶ SAD test - APRIL 2025

USA teszt - ÁPRILIS 2025

▶ Linearna ocena tipa 0 čerki 0 stada 80 % pouzdanost
Linearis tipus osztályozás lányai tenyészet % megbízhatóság

	-2	-1	0	1	2	
Tip Általános megjelenés						+0.38
Vime Togy						+0.37
Papci i noge Láb - lábvég						-0.31
Indeks telesne mase Testtömeg-index						-0.52
Visina krsta Magasság						-0.85 Niska Alacsony
Snaga Erősség						-0.39 Gyenge
Dubina tela Törzsmélység						-0.75 Plitko Sekély
Mlečna forma Bordaivetség						+0.03 Izražena Kifejezett
Položaj karlice Farlejtés						-0.59 Uzdignuta Tornyos
Širina karlice Farszélesség						+0.18 Široka Széles
Zadnje noge - sa strane Hátsó láb - oldal nézet						+0.92 Srpaste Kardos
Zadnje noge - od nazad Hátsó láb - hátsó néze						-0.90 Podvučene Gacsos
Ugao papka Körömszög						-0.34 Plitak Sekély
Ocena P i N Láb Végpont						-0.32 Niska Alacsony
Prednja veza vimena Elülső tögy. függesztés						+0.72 Jaka Erős
Zadnja veza vimena Hátsó tögyf. - magasság						+0.69 Jaka Magas
Širina zadnjeg vimena Hátsó tögyf. szé.						+0.72 Široko Széles
Centralni ligament Középső függesztő szalag						-1.57 Slab Gyenge
Dubina vimena Tögymélység						-0.31 Duboko Mély
Položaj prednjih sisa Elülső tögyb. helyeződés						-0.26 Udaljene Távolság
Položaj zadnjih sisa Hátsó tögy helyeződés						-0.94 Udaljene Távolság
Dužina sisa Tögybimbó hossz						-0.31 Kratke Rövid

▶ Proizvodnja 0 čerki 0 stada 81 % pouzdanost
Termelés lányai tenyészet % megbízhatóság

Mleko/Tej	+338 lbs	
MI. mast/Tejsír	+75 lbs	+0.23 %
Protein/Tejfehérje	+23 lbs	+0.04 %

▶ Funkcionalne osobine
Funkcionális tulajdonságok

Proizvodni vek Hasznos élettartam	+5.00	Indeks plodnosti Termékenységi index	+1.60
Stopa preživljavanja krava A tehének túlélési aránya	+2.30%	Stopa steonosti čerki Lány vemhesülés	+0.30%
Stopa preživljavanja junica Az úszók túlélési aránya	+1.40%	Stopa koncepcije krava Tehén fert. Index	+1.40%
Broj somatskih ćelija Szomatikus sejtszám	+2.83	Stopa koncepcije junica Úszó fert. Index	+2.60%
Mastitis Masztitisz	+2.00%	Ketoza Ketózis	+0.40%
Metritis Metritisz	+1.30%	Zaostala posteljica Méhlepény vissz.	+0.20%
Dislokacija sirišta Oltögyomor Áth.	+0.40%	Mlečna groznica Ellési bennulás	+0.10%
Lakoća teljenja Könnyű ellés	+1.70%	Mortalitet teladi Apai holtellés	+5.70%
Lakoća teljenja čerki Lányai nehéz ellése	+2.00%	Mortalitet teladi čerki A lányok borj. mortalitása	+4.10%

▶ Pedigre
Pedigree

OTAC	T-SPRUCE G FROST BITE-ET
MAJKA	PEN-COL GAMEDAY GLAMOUR-ET
MO	RMD-DOTTERER SSI GAMEDAY-ET
MM	PEN-COL LEGACY BEST-ET
MMO	PINE-TREE CW LEGACY-ET
MMM	PEN-COL MODEST BERNITA-ET

▶ Preporučeno parenje
Ajanlott párosítás

Mantra, Rogers, Oh My God, Oak, Skoda, Acehigh, Expat, Avalon, Caliber, Skycrest, Preset, Jake, Murdock, Treasure.....





PLAYBONUS

WINSTAR ALTAPLAYBONUS-ET

AltaZAZZLE X BILLY X FRAZZLED

HO840M003214292626 | ROĐEN 25.10.2020

TPI 3077

HB 3126



- ▲ Dugovečnost / Hosszú élettartam
- ▲ Zdravlje i plodnost / Egészség és termékenység
- ▲ Robot muža / Robotfejés

▶ SAD test - APRIL 2025

USA teszt - ÁPRILIS 2025

▶ Linearna ocena tipa 0 čerki 0 stada 81 % pouzdanost
Lineáris típus osztályozás lányai tenyészet megbízhatóság

Tip	-2	-1	0	1	2	
Altános megjelenés						-0.26
Víme						+0.02
Papci i noge						-0.25
Láb - lábvég						
Indeks telesne mase						-0.64
Testtömeg-index						
Visina krsta						-0.38
Magasság						Niska Alacsony
Snaga						-0.71
Erosség						Slaba Gyenge
Dubina tela						-0.86
Törzsmélység						Plitko Sekély
Mlečna forma						+0.03
Bordaivetéség						Izražena Kifejezett
Položaj karlice						+0.33
Farlejtés						Oborena Csapott
Širina karlice						+0.26
Farszélesség						Široka Széles
Zadnje noge - sa strane						+0.13
Hátsó láb - oldal nézet						Srpaste Kardos
Zadnje noge - od nazad						-0.36
Hátsó láb - hátsó néze						Podvučene Gacsos
Ugao papka						-0.14
Körömszög						Plitak Sekély
Ocena P i N						-0.31
Láb Végpont						Niska Alacsony
Prednja veza vimena						+0.37
Elülső tőgy. függesztés						Jaka Erős
Zadnja veza vimena						-0.17
Hátsó tőgyf. - magasság						Slaba Alacsony
Širina zadnjeg vimena						-0.26
Hátsó tőgyf. szé						Usko Szűk
Centralni ligament						-0.44
Középső függesztő szalag						Slab Gyenge
Dubina vimena						+0.17
Tőgymélység						Plitko Sekély
Položaj prednjih sisa						+0.09
Elülső tőgyb. helyeződés						Približene Közel
Položaj zadnjih sisa						-0.14
Hátsó tőgy helyeződés						Udaljene Távolság
Dužina sisa						-0.46
Tőgybimbó hossz						Kratke Rövid

▶ Proizvodnja Termelés 0 čerki 0 stada 82 % pouzdanost
lányai tenyészet megbízhatóság

Mleko/Tej	+1169 lbs	
MI. mast/Tejsír	+69 lbs	+0.08 %
Protein/Tejfehérje	+39 lbs	+0.00 %

Funkcionalne osobine Funkcionális tulajdonságok

Proizvodni vek	Hasznos élettartam	+4.00	Indeks plodnosti	Termékenységi index	+0.50
Stopa preživljavanja krava	A tehének túlélési aránya	+1.90%	Stopa steonosti čerki	Lány vemhesülés	+0.10%
Stopa preživljavanja junica	Az úszók túlélési aránya	+0.30%	Stopa koncepcije krava	Tehén fert. Index	+1.40%
Broj somatskih čelija	Szomatikus sejtszám	+2.89	Stopa koncepcije junica	Úszó fert. Index	+1.20%
Mastitis	Masztitisz	+2.10%	Ketoza	Ketózis	+0.60%
Metritis	Metritisz	+1.40%	Zaostala posteljica	Méhlepény vissz.	+0.10%
Dislokacija sirišta	Oltógyomor Áth.	-0.20%	Mlečna groznica	Ellési bennulás	+0.00%
Lakoća teljenja	Könnyű ellés	+1.60%	Mortalitet teladi	Apai holtellés	+5.20%
Lakoća teljenja čerki	Lányai nehéz ellése	+1.40%	Mortalitet teladi čerki	A lányok borj. mortalitása	+3.80%

Pedigree Pedigree

OTAC	PEAK ALTAZAZZLE-ET
MAJKA	WINSTAR BILLY 5868-ET
MO	MR RI-VAL-RE FREE BILLY-ET
MM	WINSTAR FRAZZ 4373-ET
MMO	MELARRY JOSUPER FRAZZLED-ET
MMM	SEAGULL-BAY TROY MIRROR-ET

Preporučeno parenje Ajánlott párosítás

Oak, Skoda, Bering, Banf, Bookel, Acehigh, Carnival, Iota, Ray, Matt, Caliber, Skycrest, Balboa, Meteor, R2, Expat, Parquet.





PLAYLIST

PEAK ALTAPLAYLIST-ET

TYROL X JALAPENO X ALPHABET

HO840M003269404914 | ROĐEN 01.07.2023

TPI 3255

HB 3195



▲ **Nezavistan pedigree / Független pedigré**

▲ **Veliki okvir / Nagy ráma**

▲ **Robot muža / Robotfejés**

► **SAD test - APRIL 2025**

USA teszt - ÁPRILIS 2025

► **Linearna ocena tipa** 0 čerki 0 stada 78 % pouzdanost
Lineáris típus osztályozás lányai tenyészet megbízhatóság

	-2	-1	0	1	2	
Tip						+1.18
Általános megjelenés						
Víme						+0.87
Togy						
Papci i noge						-0.02
Láb - lábvég						
Indeks telesne mase						+0.79
Testtömeg-index						
Visina krsta						+1.57
Magasság						
Snaga						+0.92
Erosség						
Dubina tela						+1.00
Törzsmélység						
Mlečna forma						+1.34
Bordaivetség						
Položaj karlice						+1.05
Farlejtés						
Širina karlice						+1.84
Farszélesség						
Zadnje noge - sa strane						-0.10
Hátsó láb - oldal nézet						
Zadnje noge - od nazad						+0.51
Hátsó láb - hátsó néze						
Ugao papka						+0.62
Körömszög						
Ocena P i N						+0.24
Láb Végpont						
Prednja veza vimena						+1.07
Elülső tögy. függesztés						
Zadnja veza vimena						+1.40
Hátsó tögyf. - magasság						
Širina zadnjeg vimena						+1.70
Hátsó tögyf. szé.						
Centralni ligament						+0.38
Középső függesztő szalag						
Dubina vimena						+1.11
Tögymélység						
Položaj prednjih sisa						-0.10
Elülső tögyb. helyeződés						
Položaj zadnjih sisa						-0.03
Hátsó tögy helyeződés						
Dužina sisa						-0.02
Tögybimbó hossz						

► **Proizvodnja** 0 čerki 0 stada 79 % pouzdanost
Termelés lányai tenyészet megbízhatóság

Mleko/Tej	+1013 lbs	
Ml. mast/Tejsír	+88 lbs	+0.17 %
Protein/Tejfehérje	+50 lbs	+0.06 %

► Funkcionalne osobine Funkcionális tulajdonságok

Proizvodni vek	Hasznos élettartam	+2.50	Indeks plodnosti	Termékenységi index	+0.60
Stopa preživljavanja krava	A tehének túlélési aránya	+0.00%	Stopa steonosti čerki	Lány vemhesülés	-0.40%
Stopa preživljavanja junica	Az úszók túlélési aránya	+0.30%	Stopa koncepcije krava	Tehén fert. Index	+0.70%
Broj somatskih ćelija	Szomatikus sejtszám	+2.99	Stopa koncepcije junica	Úszó fert. Index	+3.00%
Mastitis	Masztitisz	+1.80%	Ketoza	Ketózis	+0.90%
Metritis	Metritisz	+1.10%	Zaostala posteljica	Méhlepény vissz.	+0.10%
Dislokacija sirišta	Oltógyomor Áth.	+0.10%	Mlečna groznica	Ellési benulás	+0.10%
Lakoća teljenja	Könnyű ellés	+2.30%	Mortalitet teladi	Apai holtellés	+6.20%
Lakoća teljenja čerki	Lányai nehéz ellése	+2.00%	Mortalitet teladi čerki	A lányok borj. mortalitása	+3.80%

► Pedigre Pedigree

OTAC	AURORA TYROL-ET
MAJKA	FLY-HIGHER MAYBE-ET
MO	PROGENESIS JALAPENO
MM	FLY-HIGHER ALPHABT MOONY-ET
MMO	OCD HELIX ALPHABET-ET
MMM	FLY-HIGHER RIVETING MOON-ET

► Preporučeno parenje Ajanlott párosítás

Woodside, Winx, Gulliver, Roble, Rabo, Exhibit, Amulet, Indulge, Audobon, Nerve, Skoda, Manor, Pantera, Maui, Sith, Ovid.....





REGULATE

PEAK ALTAREGULATE-ET

AltaOVERTAKE X MAXIMUS X REASON

HO840M003252197937 | ROĐEN 14.09.2022

TPI 3136

HB 3073



- ▲ Mleko / Tej
- ▲ Veze i dubina vimena / Tőgy felfüggesztés és togy-mélyesség
- ▲ A2A2 beta kazein / Béta-Kazein A2A2

SAD test - APRIL 2025 USA teszt - ÁPRILIS 2025

Linearna ocena tipa 0 čerki lánjai 0 stada tenyészlet 79% pouzdanost megbízhatóság
Lineáris típus osztályozás

Tip	-2	-1	0	1	2	
Altános megjelenés						+1.03
Vime Tőgy						+1.23
Papci i noge Láb - lábvég						+0.24
Indeks telesne mase Testtőmeg-index						+0.06
Visina krsta Magasság						+0.86
Snaga Erőség						+0.01
Dubina tela Tőrzsmélység						-0.04
Mlečna forma Bordaivetség						+0.62
Položaj karlice Farlejtés						+0.76
Širina karlice Farszélesség						+0.87
Zadnje noge - sa strane Hátsó láb - oldal nézet						-0.74
Zadnje noge - od nazad Hátsó láb - hátsó néze						+0.48
Ugao papka Kőrömszőg						+0.93
Ocena P i N Láb Végpont						+0.37
Prednja veza vimena Elülső tőgy. függesztés						+1.52
Zadnja veza vimena Hátsó tőgyf. - magasság						+1.66
Širina zadnjeg vimena Hátsó tőgyf. szé						+1.84
Centralni ligament Középső függesztő szalag						+0.19
Dubina vimena Tőgy-mélyesség						+0.94
Položaj prednjih sisa Elülső tőgyb. helyeződés						+0.91
Položaj zadnjih sisa Hátsó tőgy helyeződés						+0.70
Dužina sisa Tőgybimbó hossz						+0.38

Proizvodnja Termelés 0 čerki lánjai 0 stada tenyészlet 80% pouzdanost megbízhatóság

Mleko/Tej	+1033 lbs	
MI. mast/Tejzsír	+55 lbs	+0.05 %
Protein/Tejfehérje	+41 lbs	+0.03 %

Funkcionalne osobine Funkcionális tulajdonságok

Proizvodni vek Hasznos élettartam	+2.70	Indeks plodnosti Termékenységi index	+1.10
Stopa preživljavanja krava A tehének túlélési aránya	-0.10%	Stopa steonosti čerki Lány vemhesülés	+0.20%
Stopa preživljavanja junica Az úszók túlélési aránya	+0.00%	Stopa koncepcije krava Tehén fert. Index	+1.70%
Broj somatskih čelija Szomatikus sejtszám	+2.84	Stopa koncepcije junica Úszó fert. Index	+1.70%
Mastitis Mastitisz	+1.20%	Ketoza Ketózis	+0.00%
Metritis Metritisz	+1.60%	Zaostala posteljica Méhlepény vissz.	+0.50%
Dislokacija sirišta Oltőgyomor Áth.	-0.20%	Mlečna groznica Ellési bennulás	+0.20%
Lakoća teljenja Könnyű ellés	+2.10%	Mortalitet teladi Apai holtellés	+5.10%
Lakoća teljenja čerki Lánjai nehéz ellése	+1.90%	Mortalitet teladi čerki A lányok borj. mortalitása	+3.10%

Pedigree Pedigree

OTAC	LADYS-MANOR ALTAOVERTAKE-ET
MAJKA	COOKIECUTTER HOLENE-ET
MO	RMD-DOTTERER SSI MAXIMUS-ET
MM	COOKIECUTTER HOPELYNN-ET
MMO	BLUMENFELD JEDI REASON-ET
MMM	COOKIECUTTER RUBI HOMEY-ET

Preporučeno parenje Ajánlott párosítás

Archimoto, Bgood, Laval, Sabre, Exhibit, Joebot, Matt, Mantra, Barick, Kermit, Zsilett, Flyhigh, Ray, Roble, Rabo, Belding, Brandon, Bookel, Acehigh, Carnival, Parquet...





REUNION

PROGENESIS ALTAREUNION-ET

ROYALFLUSH X AltaPLINKO X CRIMSON

HO840M003235933225 | ROĐEN 21.10.2021

TPI 3050

HB 3044



- ▲ Komponente / Komponensek
- ▲ Robot muža / Robotfejés
- ▲ Zdravlje i plodnost / Egészség és termékenység

► SAD test - APRIL 2025 USA teszt - ÁPRILIS 2025

► Linearna ocena tipa
Lineáris típus osztályozás

	0	1	2	80 %	pouzdanost megbízhatóság
0	1	2	3	4	5
Tip					+0.04
Általános megjelenés					
Víme					+0.31
Togy					
Papci i noge					-0.51
Láb - lábvég					
Indeks telesne mase					-0.19
Testtömeg-index					
Visina krsta					+0.14
Magasság					
Snaga					-0.42
Erosség					
Dubina tela					-0.81
Törzsmélység					
Mlečna forma					-0.50
Bordaivetség					
Položaj karlice					+0.05
Farlejtés					
Širina karlice					-0.54
Farszélesség					
Zadnje noge - sa strane					-1.93
Hátsó láb - oldal nézet					
Zadnje noge - od nazad					-0.32
Hátsó láb - hátsó néze					
Ugao papka					+0.74
Körömszög					
Ocena P i N					-0.46
Láb Végpont					
Prednja veza vimena					+0.55
Elülső tögy. függesztés					
Zadnja veza vimena					+0.72
Hátsó tögyf. - magasság					
Širina zadnjeg vimena					+0.08
Hátsó tögyf. szé.					
Centralni ligament					-0.39
Középső függesztő szalag					
Dubina vimena					+0.72
Tögymélység					
Položaj prednjih sisa					-0.85
Elülső tögyb. helyeződés					
Položaj zadnjih sisa					-0.76
Hátsó tögy helyeződés					
Dužina sisa					+0.21
Tögybimbó hossz					

► Proizvodnja
Termelés

	0	1	2	81 %	pouzdanost megbízhatóság
0	1	2	3	4	5
Mleko/Tej					+504 lbs
MI. mast/Tejsír					+58 lbs +0.14 %
Protein/Tejfehérje					+35 lbs +0.07 %

► Funkcionalne osobine
Funkcionális tulajdonságok

Proizvodni vek	Hasznos élettartam	+3.10	Indeks plodnosti	Termékenységi index	+2.00
Stopa preživljavanja krava	A tehének túlélési aránya	-1.10%	Stopa steonosti čerki	Lány vemhesülés	+0.00%
Stopa preživljavanja junica	Az úszók túlélési aránya	+0.40%	Stopa koncepcije krava	Tehén fert. Index	+2.40%
Broj somatskih ćelija	Szomatikus sejtszám	+2.68	Stopa koncepcije junica	Úszó fert. Index	+3.90%
Mastitis	Masztitisz	+1.90%	Ketozis	Ketózis	+1.60%
Metritis	Metritisz	+0.80%	Zaostala posteljica	Méhlepény vissz.	-0.20%
Dislokacija sirišta	Oltógyomor Áth.	+0.10%	Mlečna groznica	Ellési benulás	-0.10%
Lakoća teljenja	Könnyű ellés	+2.10%	Mortalitet teladi	Apai holtellés	+5.90%
Lakoća teljenja čerki	Lányai nehéz ellése	+2.00%	Mortalitet teladi čerki	A lányok borj. mortalitása	+4.20%

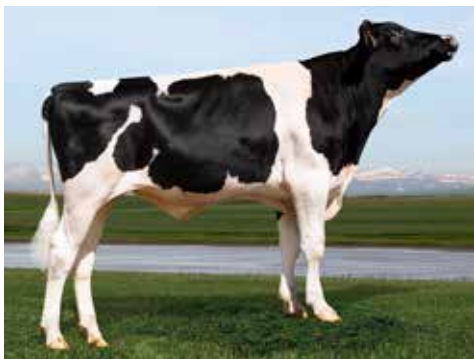
► Pedigre
Pedigree

OTAC	PROGENESIS ROYALFLUSH
MAJKA	PEAK PLINKO VANESSA-ET
MO	PEAK ALTAPLINKO-ET
MM	T-SPRUCE VICTORIA-ET
MMO	ABS CRIMSON-ET
MMM	T-SPRUCE FRAZZLED 11048-ET

► Preporučeno parenje
Ajánlott párosítás

Acehigh, Oak, Skoda, Caliber, Bering, Banf, Archimoto, Barick, Treasure, Fly, Ferrari, Zsilett, Bookel, Carnival, Iota, Matt, Ray, Balboa, Bgood, Farout, Oscar, Kermit...





SHOCKVALUE

PEAK ALTASHOCKVALUE-ET

AltaJUMP CUT X AltaBUNDLE X JEDI

HO840M003229908006 | ROĐEN 24.02.2021

TPI 2993

HB 3129



- ▲ Mleko / Tej
- ▲ BB kapa kazein / Kappa-Kazein BB
- ▲ Robot muža / Robotfejes

SAD test - APRIL 2025

USA test - ÁPRILIS 2025

Linearna ocena tipa 0 čerki 0 stada 80 % pouzdanost
Lineáris típus osztályozás lányai tenyészet megbízhatóság

Tip	-2	-1	0	1	2	
Altános megjelenés						+0.34
Vime						-0.37
Togy						
Papci i noge						-1.03
Láb - lábvég						
Indeks telesne mase						-0.48
Testtömeg-index						
Visina krsta						+0.95
Magasság						
Snaga						+0.04
Erosség						
Dubina tela						+0.59
Törzsmélység						
Mlečna forma						+1.85
Bordaivetség						
Položaj karlice						+0.90
Farlejtés						
Širina karlice						+0.53
Farszélesség						
Zadnje noge - sa strane						+0.10
Hátsó láb - oldal nézet						
Zadnje noge - od nazad						-1.41
Hátsó láb - hátsó néze						
Ugao papka						-0.22
Körömszög						
Ocena P i N						-0.60
Láb Végpont						
Prednja veza vimena						-1.09
Elülső tőgy. függesztés						
Zadnja veza vimena						+0.13
Hátsó tőgyf. - magasság						
Širina zadnjeg vimena						+0.60
Hátsó tőgyf. szé						
Centralni ligament						+0.93
Középső függesztő szalag						
Dubina vimena						-0.79
Tőgymélység						
Položaj prednjih sisa						-0.20
Elülső tőgyb. helyeződés						
Položaj zadnjih sisa						+0.63
Hátsó tőgy helyeződés						
Dužina sisa						+0.66
Tőgybimbó hossz						

Proizvodnja Termelés 0 čerki 0 stada 82 % pouzdanost
lányai tenyészet megbízhatóság

Mleko/Tej	+1721 lbs	
ML.mast/Tejsír	+70 lbs	+0.00 %
Protein/Tejfehérje	+63 lbs	+0.02 %

Funkcionalne osobine Funkcionális tulajdonságok

Proizvodni vek	Hasznos élettartam	+0.40	Indeks plodnosti	Termékenységi index	-1.70
Stopa preživljavanja krava	A tehének túlélési aránya	-2.00%	Stopa steonosti čerki	Lány vemhesülés	-2.80%
Stopa preživljavanja junica	Az úszók túlélési aránya	+0.50%	Stopa koncepcije krava	Tehén fert. Index	-2.70%
Broj somatskih ćelija	Szomatikus sejtszám	+2.96	Stopa koncepcije junica	Úszó fert. Index	+0.20%
Mastitis	Masztitisz	-0.20%	Ketoza	Ketózis	+0.60%
Metritis	Metritisz	+0.50%	Zaostala posteljica	Méhlepény vissz.	-0.80%
Dislokacija sirišta	Oltőgyomor Áth.	-0.60%	Mlečna groznica	Ellési bennulás	-0.30%
Lakoća teljenja	Könnyű ellés	+1.90%	Mortalitet teladi	Apai holtellés	+5.60%
Lakoća teljenja čerki	Lányai nehéz ellése	+1.70%	Mortalitet teladi čerki	A lányok borj. mortalitása	+3.90%

Pedigree Pedigree

OTAC	CO-OP HH ALTAJUMP CUT-ET
MAJKA	PEAK PALOMA-ET
MO	NO-FLA ALTBUNDLE-ET
MM	AURORA POLARIS
MMO	S-S-1 MONTROSS JEDI-ET
MMM	AURORA BOMBERO 15840-ET

Preporučeno parenje Ajánlott párosítás

Oh My God, Bluestar, Disco, Fly, Ferrari, Oak, Who Apache, Smarakt, Torch, Avalon, Wegas, Melix, Jizeclass...





SLAVIA

PEAK ALTASLAVIA-ET

AltaSTEALTH X AltaBUNDLE X JEDI

HO840M003224955941 | ROĐEN 19.12.2020

TPI 2960

HB 3196



- ▲ Mleko / Tej
- ▲ Robot muža / Robotfejés
- ▲ Srednji okvir / Középes forma

▶ SAD test - APRIL 2025 USA teszt - ÁPRILIS 2025

▶ Linearna ocena tipa 0 0 80 % pouzdanost
Lineáris típus osztályozás cériki stada % megbízhatóság
 lányai tenyészet

	-2	-1	0	1	2	
Tip						+0.35
Általános megjelenés						
Víme						-0.25
Tögy						
Papci i noge						-0.53
Láb - lábvég						
Indeks telesne mase						+0.40
Testtömeg-index						
Visina krsta						+0.30
Magasság						
Snaga						+0.59
Erosség						
Dubina tela						+0.62
Törzsmélység						
Mlečna forma						+0.51
Bordaívetség						
Položaj karlice						-1.39
Farlejtés						
Širina karlice						+0.57
Farszélesség						
Zadnje noge - sa strane						+0.03
Hátsó láb - oldal nézet						
Zadnje noge - od nazad						-0.61
Hátsó láb - hátsó néze						
Ugao papka						+0.12
Körömszög						
Ocena P i N						-0.41
Láb Végpont						
Prednja veza vimena						-0.25
Elülső tögy. függesztés						
Zadnja veza vimena						+0.05
Hátsó tögyf. - magasság						
Širina zadnjeg vimena						+0.24
Hátsó tögyf. szé						
Centralni ligament						+0.64
Középső függesztő szalag						
Dubina vimena						-0.53
Tögymélység						
Položaj prednjih sisa						-0.75
Elülső tögyb. helyeződés						
Položaj zadnjih sisa						+0.05
Hátsó tögy helyeződés						
Dužina sisa						+1.54
Tögybimbó hossz						

▶ Proizvodnja 0 0 82 % pouzdanost
Termelés cériki stada % megbízhatóság
 lányai tenyészet

Mleko/Tej	+1896 lbs	
MI. mast/Tejsír	+57 lbs	-0.08 %
Protein/Tejfehérje	+55 lbs	-0.03 %

▶ Funkcionalne osobine Funkcionális tulajdonságok

Proizvodni vek	Hasznos élettartam	+1.30	Indeks plodnosti	Termékenységi index	-1.30
Stopa preživljavanja krava	A tehének túlélési aránya	+0.00%	Stopa steonosti cériki	Lány vemhesülés	-2.10%
Stopa preživljavanja junica	Az úszók túlélési aránya	+0.10%	Stopa koncepcije krava	Tehén fert. Index	-1.30%
Broj somatskih ćelija	Szomatikus sejtszám	+2.87	Stopa koncepcije junica	Úszó fert. Index	-0.50%
Mastitis	Masztitisz	+0.10%	Ketoza	Ketózis	+1.60%
Metritis	Metritisz	+0.70%	Zaostala posteljica	Méhlepény vissz.	+0.30%
Dislokacija sirišta	Oltögyomor Áth.	-0.60%	Mlečna groznica	Ellési benulás	-0.10%
Lakoća teljenja	Könnyű ellés	+2.10%	Mortalitet teladi	Apai holtellés	+5.30%
Lakoća teljenja cériki	Lányai nehéz ellése	+1.90%	Mortalitet teladi cériki	A lányok borj. mortalitása	+3.20%

▶ Pedigre Pedigree

OTAC	SHILOH-USA STEALTH-ET
MAJKA	PEAK PALOMA-ET
MO	NO-FLA ALTBUNDLE-ET
MM	AURORA POLARIS
MMO	S-S-1 MONTROSS JEDI-ET
MMM	AURORA BOMBERO 15840-ET

▶ Preporučeno parenje Ajánlott párosítás

Indigo, Oh My God, Altuve, Oak, Skoda, Who Apache, Skycrest, Caliber, R2, Avalon, Matt, Parquet, Flyhigh, Ovid, Archimoto, Jenkins, Treasure, Jake, Meteor, Sunshine.





SOLITAIRE

PEAK ALTASOLITAIRE-ET

AltaJANUS X AltaWHEELHOUSE X LIONEL

HO840M003269404797 | ROĐEN 02.06.2023

TPI 3322

HB 3133



- ▲ Komponente / Komponensek
- ▲ Zdravlje i plodnost / Egészség és termékenység
- ▲ Srednji okvir / Középes forma

SAD test - APRIL 2025

USA teszt - ÁPRILIS 2025

Linearna ocena tipa 0 čerki 0 stada 78 % pouzdanost
Lineáris típus osztályozás lányai tenyészet megbízhatóság

Tip	-2	-1	0	1	2	
Altános megjelenés						+0.26
Vime						+0.39
Togy						
Papci i noge						-0.26
Láb - lábvég						
Indeks telesne mase						-0.12
Testtömeg-index						
Visina krsta						+0.14
Magasság						
Snaga						+0.03
Erosség						
Dubina tela						+0.08
Törzsmélység						
Mlečna forma						+0.84
Bordaivetség						
Položaj karlice						+0.57
Farlejtés						
Širina karlice						+1.25
Farszélesség						
Zadnje noge - sa strane						+0.64
Hátsó láb - oldal nézet						
Zadnje noge - od nazad						-0.22
Hátsó láb - hátsó néze						
Ugao papka						-0.61
Körömszög						
Ocena P i N						-0.16
Láb Végpont						
Prednja veza vimena						+0.29
Elülső tőgy. függesztés						
Zadnja veza vimena						+0.44
Hátsó tőgyf. - magasság						
Širina zadnjeg vimena						+1.03
Hátsó tőgyf. szé						
Centralni ligament						-0.09
Középső függesztő szalag						
Dubina vimena						-0.03
Tőgymélység						
Položaj prednjih sisa						+0.47
Elülső tőgyb. helyeződés						
Položaj zadnjih sisa						+0.69
Hátsó tőgy helyeződés						
Dužina sisa						-0.39
Tőgybimbó hossz						

Proizvodnja 0 čerki 0 stada 79 % pouzdanost
Termelés lányai tenyészet megbízhatóság

Mleko/Tej	+932 lbs	
ML.mast/Tejsír	+84 lbs	+0.17 %
Protein/Tejfehérje	+50 lbs	+0.07 %

Funkcionalne osobine Funkcionális tulajdonságok

Proizvodni vek	Hasznos élettartam	+4.10	Indeks plodnosti	Termékenységi index	+2.80
Stopa preživljavanja krava	A tehének túlélési aránya	+2.20%	Stopa steonosti čerki	Lány vemhesülés	+1.50%
Stopa preživljavanja junica	Az úszók túlélési aránya	+0.50%	Stopa koncepcije krava	Tehén fert. Index	+3.70%
Broj somatskih ćelija	Szomatikus sejtszám	+2.92	Stopa koncepcije junica	Úszó fert. Index	+3.90%
Mastitis	Masztitisz	+1.80%	Ketoza	Ketózis	+0.30%
Metritis	Metritisz	+2.30%	Zaostala posteljica	Méhlepény vissz.	+0.60%
Dislokacija sirišta	Oltógyomor Áth.	+0.00%	Mlečna groznica	Ellési bennulás	+0.00%
Lakoća teljenja	Könnyű ellés	+1.90%	Mortalitet teladi	Apai holtellés	+5.50%
Lakoća teljenja čerki	Lányai nehéz ellése	+2.00%	Mortalitet teladi čerki	A lányok borj. mortalitása	+3.30%

Pedigree Pedigree

OTAC	PEAK ALTAJANUS-ET
MAJKA	PEAK ASTRA-ET
MO	PEAK WHEELHOUSE-ET
MM	WINSTAR ASTRID-ET
MMO	MRT-S PRUCE FRAZZ LIONEL-ET
MMM	WINSTAR ACHIEVER 4832-ET

Preporučeno parenje Ajánlott párosítás

Graverave, Who Apache, Speedsport, Janeiro, Hailed, Excellency, Plinko, Oak, Skoda, Iota, Ray, Silver, Caliber, Skycrest, Flyhigh, Bookel





SUNSEEKER

PEAK ALTASUNSEEKER-ET

PARFECT X AltaWHEELHOUSE X LIONEL

HO840M003266190322 | ROĐEN 14.02.2023

TPI 3218

HB 3127



▲ Mlečna mast / Tejszir

▲ Veze i dubina vimena / Tőgy felfüggesztés és togy-mélyység

▲ Dugovečnost / Hosszú élettartam

▶ SAD test - APRIL 2025

USA teszt - ÁPRILIS 2025

▶ Linearna ocena tipa
Lineáris típus osztályozás

0 čerki lányai 0 stada tenyészet 80 % pouzdanost megbízhatóság

	-2	-1	0	1	2	
Tip Általános megjelenés						+1.25
Vime Tőgy						+1.04
Papci i noge Láb - lábvég						+0.68
Indeks telesne mase Testtömeg-index						+0.98
Visina krsta Magasság						+0.62
Snaga Erősség						+0.99
Dubina tela Törzsmélység						+0.66
Mlečna forma Bordaívetség						+0.63
Položaj karlice Farlettés						-0.35
Širina karlice Farszélesség						+2.18
Zadnje noge - sa strane Hátsó láb - oldal nézet						+0.07
Zadnje noge - od nazad Hátsó láb - hátsó néze						+1.58
Ugao papka Körömszög						+0.51
Ocena P i N Láb Végpont						+0.54
Prednja veza vimena Elülső tőgy. függesztés						+1.03
Zadnja veza vimena Hátsó tőgyf. - magasság						+1.25
Širina zadnjeg vimena Hátsó tőgyf. szé.						+1.93
Centralni ligament Középső függesztő szalag						+0.79
Dubina vimena Tőgymélység						+0.43
Položaj prednjih sisa Elülső tőgyb. helyeződés						+0.40
Položaj zadnjih sisa Hátsó tőgy helyeződés						+0.99
Dužina sisa Tőgybimbó hossz						+0.26

▶ Proizvodnja
Termelés

0 čerki lányai 0 stada tenyészet 81 % pouzdanost megbízhatóság

Mleko/Tej	+689 lbs	
Ml. mast/Tejszir	+68 lbs	+0.15 %
Protein/Tejfehérje	+48 lbs	+0.09 %

▶ Funkcionalne osobine
Funkcionális tulajdonságok

Proizvodni vek Hasznos élettartam	+2.90	Indeks plodnosti Termékenységi index	+1.00
Stopa preživljavanja krava A tehének túlélési aránya	-1.20%	Stopa steonosti čerki Lány vemhesülés	+0.20%
Stopa preživljavanja junica Az úszók túlélési aránya	+0.00%	Stopa koncepcije krava Tehén fert. Index	+1.40%
Broj somatskih ćelija Szomatikus sejtszám	+2.85	Stopa koncepcije junica Úszó fert. Index	+0.90%
Mastitis Masztitisz	+2.90%	Ketoza Ketózis	+0.80%
Metritis Metritisz	+0.70%	Zaostala posteljica Méhlepény vissz.	+0.30%
Dislokacija sirišta Oltőgyomor Áth.	+0.20%	Mlečna groznica Ellési benuulás	-0.20%
Lakoća teljenja Könnyű ellés	+2.40%	Mortalitet teladi Apai holtellés	+6.00%
Lakoća teljenja čerki Lányai nehéz ellése	+2.10%	Mortalitet teladi čerki A lányok borj. mortalitása	+4.30%

▶ Pedigre
Pedigree

OTAC	SIEMERS RENGĐ PARFECT-ET
MAJKA	PEAK ASTRA-ET
MO	PEAK WHEELHOUSE-ET
MM	WINSTAR ASTRID-ET
MMO	MRT-SPRUCE FRAZZ LIONEL-ET
MMM	WINSTAR ACHIEVER 4832-ET

▶ Preporučeno parenje
Ajánlott párosítás

Roble, Rabo, Acehigh, Caliber, Meteor, Embassy, Banff, Bering, Balboa, Ray, CR, Laval, Legal, Murdock, Hifashn, Everglade, Iota, Skycrest, Brandon, R2...





TURBOTIME

PEAK ALTATURBOTIME-ET

MARLON X AltaWHEELHOUSE X LIONEL

HO840M003269404461 | ROĐEN 23.03.2023

TPI 3288

HB 3131



- ▲ Komponente / Komponensek
- ▲ Veze i dubina vimena / Tőgy felfüggesztés és togy-mélyység
- ▲ Balansirani test / Balanszírozott test

► SAD test - APRIL 2025

USA teszt - ÁPRILIS 2025

► Linearna ocena tipa 0 čerki 0 stada 78 % pouzdanost
Lineáris típus osztályozás lányai tenyészet megbízhatóság

	-2	-1	0	1	2	
Tip Általános megjelenés						+1.26
Vime Tőgy						+1.35
Papci i noge Láb - lábvég						+0.06
Indeks telesne mase Testtömeg-index						+0.02
Visina krsta Magasság						+0.28
Snaga Erősség						+0.31
Dubina tela Tőzrmélység						+0.35
Mlečna forma Bordaivetéség						+1.23
Položaj karlice Farlejtés						+0.32
Širina karlice Farszélesség						+1.65
Zadnje noge - sa strane Hátsó láb - oldal nézet						+0.67
Zadnje noge - od nazad Hátsó láb - hátsó néze						+0.10
Ugao papka Körömszög						-0.30
Ocena P i N Láb Végpont						+0.17
Prednja veza vimena Elülső tőgy. függesztés						+1.10
Zadnja veza vimena Hátsó tőgyf. - magasság						+1.73
Širina zadnjeg vimena Hátsó tőgyf. szé						+2.54
Centralni ligament Középső függesztő szalag						+0.67
Dubina vimena Tőgy-mélység						+0.16
Položaj prednjih sisa Elülső tőgyb. helyeződés						+0.90
Položaj zadnjih sisa Hátsó tőgy helyeződés						+1.18
Dužina sisa Tőgybimbó hossz						+0.09
						Visoka Magas
						Snažna Erős
						Duboko Mély
						Izražena Kifejezett
						Oborena Csapott
						Široka Széles
						Srpaste Kardos
						Prave Párhuzamos
						Plitak Sekély
						Visoka Magas
						Jaka Erős
						Jaka Magas
						Široko Széles
						Jak Erős
						Plitko Sekély
						Približene Közél
						Približene Közél
						Duge Hosszú

► Proizvodnja 0 čerki 0 stada 79 % pouzdanost
Termelés lányai tenyészet megbízhatóság

Mleko/Tej	+862 lbs	
MI. mast/Tejzsír	+92 lbs	+0.21 %
Protein/Tejfehérje	+42 lbs	+0.05 %

► Funkcionalne osobine Funkcionális tulajdonságok

Proizvodni vek Hasznos élettartam	+2.70	Indeks plodnosti Termékenységi index	+1.00
Stopa preživljavanja krava A tehének túlélési aránya	-1.10%	Stopa steonosti čerki Lány vemhesülés	-0.30%
Stopa preživljavanja junica Az úszók túlélési aránya	+0.30%	Stopa koncepcije krava Tehén fert. Index	+1.50%
Broj somatskih ćelija Szomatikus sejtszám	+2.85	Stopa koncepcije junica Úszó fert. Index	+1.90%
Mastitis Masztitisz	+2.40%	Ketoza Kétózis	+1.20%
Metritis Metritisz	+1.80%	Zaostala posteljica Méhlepény vissz.	+0.40%
Dislokacija sirišta Oltógyomor Áth.	+0.10%	Mlečna groznica Ellési bennulás	+0.10%
Lakoća teljenja Könnyű ellés	+2.20%	Mortalitet teladi Apai holtellés	+6.50%
Lakoća teljenja čerki Lányai nehéz ellése	+2.70%	Mortalitet teladi čerki A lányok borj. mortalitása	+5.60%

► Pedigre Pedigree

OTAC	WET GAMEDAY MARLON-ET
MAJKA	PEAK ASTRA-ET
MO	PEAK WHEELHOUSE-ET
MM	WINSTAR ASTRID-ET
MMO	MRT-SPRUCE FRAZZ LIONEL-ET
MMM	WINSTAR ACHIEVER 4832-ET

► Preporučeno parenje Ajánlott párosítás

Manic, Flyhigh, Rogers, Skoda, Oak, Mantra, Acehigh, Parisian, Manor, Bentley, Audobon, Wartime, Who Apache, Laker, Embassy, Brandon, Bering, Caliber, Meteor.





UKKO

T-SPRUCE PEAK UKKO-ET

OLYMPUS X TAOS X LIONEL

HO840M003263438593 | ROĐEN 08.08.2023

TPI 3236

HB 3189

► SAD test - APRIL 2025

USA test - ÁPRILIS 2025

► Linearna ocena tipa
Lineáris típus osztályozás

0

cérki
lányai

0

stada
tenyészet

78 %

pouzdanost
megbízhatóság

-2

-1

0

1

2

Tip	-2	-1	0	1	2	
Altalános megjelenés						+0.66
Víme						+0.36
Togy						
Papci i noge						+0.37
Láb - lábvég						
Indeks teljesne mase						+0.28
Testtömeg-index						
Visina krsta						+0.34
Magasság						
Snaga						+0.48
Erosség						
Dubina tela						+0.23
Törzsmélység						
Mlečna forma						+0.58
Bordaivetség						
Položaj karlice						+0.33
Farlejtés						
Širina karlice						+0.66
Farszélesség						
Zadnje noge - sa strane						+0.17
Hátsó láb - oldal nézet						
Zadnje noge - od nazad						+0.51
Hátsó láb - hátsó néze						
Ugao papka						+0.06
Körömszög						
Ocena P i N						+0.42
Láb Végpont						
Prednja veza vimena						+0.65
Elülső tögy. függesztés						
Zadnja veza vimena						+0.62
Hátsó tögyf. - magasság						
Širina zadnjeg vimena						+1.24
Hátsó tögyf. szé						
Centralni ligament						-0.60
Középső függesztő szalag						
Dubina vimena						-0.17
Tögymélység						
Položaj prednjih sisa						-0.10
Elülső tögyb. helyeződés						
Položaj zadnjih sisa						-0.37
Hátsó tögy helyeződés						
Dužina sisa						-0.07
Tögybimbó hossz						
						Kratke
						Rövid

▲ Mleko i mlečna mast / Tej és tejszír

▲ Srednji okvir / Középes forma

▲ Robot muža / Robotfejés

► Proizvodnja
Termelés

0

cérki
lányai

0

stada
tenyészet

79 %

pouzdanost
megbízhatóság

Mleko/Tej	+1131 lbs	
Ml. mast/Tejszír	+81 lbs	+0.12 %
Protein/Tejfehérje	+48 lbs	+0.04 %

► Funkcionalne osobine
Funkcionális tulajdonságok

Proizvodni vek	Hasznos élettartam	+3.90	Indeks plodnosti	Termékenységi index	+120
Stopa preživljavanja krava	A tehnek túlélési aránya	-0.40%	Stopa steonosti cérki	Lány vemhesülés	+0.40%
Stopa preživljavanja junica	Az úszók túlélési aránya	+0.30%	Stopa koncepcije krava	Tehén fert. Index	+2.00%
Broj somatskih ćelija	Szomatikus sejtszám	+2.87	Stopa koncepcije junica	Úszó fert. Index	+1.60%
Mastitis	Masztitisz	+0.00%	Ketoza	Ketózis	+1.40%
Metritis	Metritisz	+2.00%	Zaostala posteljica	Méhlepény vissz.	+0.50%
Dislokacija sirišta	Oltógyomor Áth.	+0.30%	Mlečna groznica	Ellési bñulás	-0.10%
Lakoća teljenja	Könnyű ellés	+1.00%	Mortalitet teladi	Apai holtellés	+5.10%
Lakoća teljenja ćerki	Lányai nehéz ellése	+1.20%	Mortalitet teladi ćerki	A lányok borj. mortalitása	+3.60%

► Pedigre
Pedigree

OTAC	PEAK OLYMPUS-ET
MAJKA	T-SPRUCE TAOS 15384-ET
MO	LEARNINGHOUSE TAOS-ET
MM	MERCEDES LIONEL LASS-ET
MMO	MRT-SPRUCE FRAZZ LIONEL-ET
MMM	ENDCO YODER L7933 9839-ET

► Preporučeno parenje
Ajánlott párosítás

Caliber, Meteor, Altuve, Acehigh, Embassy, Iota, Silver, Ray, Skoda, Oak, Parquet, Rondon, Jake, CR, Matt, Parquet, Flyhigh, Traffic, Wegas, Melix, Jizeclass.....

SYNETICS



VORTEXVAULT

PEAK ALTAVORTEXVAULT-ET

LIONEL X PENDULUM X AltaPLINKO

HO840M003264522457 | ROĐEN 21.02.2023

TPI 3346

HB 3123



- ▲ Mleko / Tej
- ▲ Mlečna mast / Tejszír
- ▲ A2A2 beta kazein / Béta-Kazein A2A2

▶ SAD test - APRIL 2025 USA teszt - ÁPRILIS 2025

▶ Linearna ocena tipa 0 čerki 0 stada 80 % pouzdanost
Lineáris típus osztályozás lányai tenyészet % megbízhatóság

Tip	-2	-1	0	1	2	
Altalános megjelenés						+0.09
Víme						-0.15
Togy						
Papci i noge						-0.74
Láb - lábvég						
Indeks telesne mase						-0.83
Testtömeg-index						
Visina krsta						-0.19
Magasság						Niska Alacsony
Snaga						-0.01
Erosség						Gyenge
Dubina tela						+0.16
Törzsmélység						Duboko Mély
Mlečna forma						+1.74
Bordaivetség						Izražena Kifejezett
Položaj karlice						+0.51
Farlejtés						Oborena Csapott
Širina karlice						+0.15
Farszélesség						Široka Széles
Zadnje noge - sa strane						-0.41
Hátsó láb - oldal nézet						Prave Egyenes
Zadnje noge - od nazad						-0.85
Hátsó láb - hátsó néze						Podvučene Gacso
Ugao papka						-0.56
Körömszög						Plitak Sekély
Ocena P i N						-0.69
Láb Végpont						Niska Alacsony
Prednja veza vimena						-0.86
Elülső tőgy. függesztés						Slaba Gyenge
Zadnja veza vimena						+0.14
Hátsó tőgyf. - magasság						Jaka Magas
Širina zadnjeg vimena						+1.63
Hátsó tőgyf. szé						Široko Széles
Centralni ligament						-0.39
Középső függesztő szalag						Slab Gyenge
Dubina vimena						-1.62
Tőgymélység						Duboko Mély
Položaj prednjih sisa						+0.08
Elülső tőgyb. helyeződés						Približene Közel
Položaj zadnjih sisa						+0.30
Hátsó tőgy helyeződés						Približene Közel
Dužina sisa						-0.64
Tőgybimbó hossz						Kratke Rövid

▶ Proizvodnja 0 čerki 0 stada 81 % pouzdanost
Termelés lányai tenyészet % megbízhatóság

Mleko/Tej	+1986 lbs	
Ml. mast/Tejszír	+123 lbs	+0.14 %
Protein/Tejfehérje	+70 lbs	+0.02 %

▶ Funkcionalne osobine Funkcionális tulajdonságok

Proizvodni vek	+2.80	Indeks plodnosti	-0.60
Hasznos élettartam		Termékenységi index	
Stopa preživljavanja krava	-0.60%	Stopa steonosti čerki	-2.60%
A tehénnek túlélési aránya		Lány vemhesülés	
Stopa preživljavanja junica	-0.10%	Stopa koncepcije krava	-0.40%
Az úszók túlélési aránya		Tehén fert. Index	
Broj somatskih ćelija	+2.96	Stopa koncepcije junica	+2.10%
Szomatikus sejtszám		Úszó fert. Index	
Mastitis	-0.30%	Ketoza	-0.10%
Masztitisz		Ketózis	
Metritis	+0.50%	Zaostala posteljica	-0.30%
Metritisz		Méhlepény vissz.	
Dislokacija sirišta	+0.50%	Mlečna groznica	-0.10%
Oltőgyomor Áth.		Ellési benuulás	
Lakoća teljenja	+2.20%	Mortalitet teladi	+5.70%
Könnyű ellés		Apai holtellés	
Lakoća teljenja čerki	+2.60%	Mortalitet teladi čerki	+4.90%
Lányai nehéz ellése		A lányok borj. mortalitása	

▶ Pedigre Pedigree

OTAC	MR T-SPRUCE FRAZZ LIONEL-ET
MAJKA	PROGENESIS 84924-ET
MO	PEAK PENDULUM-ET
MM	PEAK PLINKO VANESSA-ET
MMO	PEAK ALTAPLINKO-ET
MMM	T-SPRUCE VICTORIA-ET

▶ Preporučeno parenje Ajánlott párosítás

Caliber, Flyhigh, Who Apache, Murdock, Matt, Skoda, Oak, Avalon, Roble, Rabo, Czar, Leaf, Legal, Laval, Skycrest, Murdock,





WALDO

PEN-COL ALTAWALDO-ET

FROST BITE X GAMEDAY X LEGACY

HO840M003247091619 | ROĐEN 29.11.2022

TPI 3146

HB 3098



- ▲ Mleko i mlečna mast / Tej és tejszír
- ▲ Zdrave i otporne čerke / Egészséges és ellenálló lányok
- ▲ Srednji okvir / Középes forma

► SAD test - APRIL 2025

USA teszt - ÁPRILIS 2025

► Linearna ocena tipa
Lineáris típus osztályozás

0 čerki lányai 0 stada tenyészet 80 % pouzdanost megbízhatóság

	-2	-1	0	1	2	
Tip Általános megjelenés						+0.09
Vime Togy						+0.47
Papci i noge Láb - lábvég						-0.47
Indeks telesne mase Testtömeg-index						-0.64
Visina krsta Magasság						-1.16 Niska Alacsony
Snaga Erősség						-0.65 Slaba Gyenge
Dubina tela Törzsmélység						-1.11 Plitko Sekély
Mlečna forma Bordaívetség						-0.30 Neizražena Ki nem
Položaj karlice Farlejtés						-1.13 Uzdignuta Tornyos
Širina karlice Farszélesség						+0.26 Široka Széles
Zadnje noge - sa strane Hátsó láb - oldal nézet						+1.39 Srpaste Kardos
Zadnje noge - od nazad Hátsó láb - hátsó néze						-1.10 Podvučene Gacsos
Ugao papka Körömszög						-0.58 Plitak Sekély
Ocena P i N Láb Végpont						-0.51 Niska Alacsony
Prednja veza vimena Elülső tögy. függesztés						+0.45 Jaka Erős
Zadnja veza vimena Hátsó tögyf. - magasság						+0.79 Jaka Magas
Širina zadnjeg vimena Hátsó tögyf. szé.						+0.73 Široko Széles
Centralni ligament Középső függesztő szalag						-1.21 Slab Gyenge
Dubina vimena Tögymélység						-0.36 Duboko Mély
Položaj prednjih sisa Elülső tögyb. helyeződés						-0.28 Udaljene Távolság
Položaj zadnjih sisa Hátsó tögy helyeződés						-0.71 Udaljene Távolság
Dužina sisa Tögybimbó hossz						+0.00 Duge Hosszú

► Proizvodnja
Termelés

0 čerki lányai 0 stada tenyészet 81 % pouzdanost megbízhatóság

Mleko/Tej	+583 lbs	
Ml. mast/Tejszír	+83 lbs	+0.22 %
Protein/Tejfehérje	+28 lbs	+0.03 %

► Funkcionalne osobine Funkcionális tulajdonságok

Proizvodni vek Hasznos élettartam	+4.10	Indeks plodnosti Termékenységi index	+1.80
Stopa preživljavanja krava A tehének túlélési aránya	+0.50%	Stopa steonosti čerki Lány vemhesülés	+0.70%
Stopa preživljavanja junica Az úszók túlélési aránya	+1.00%	Stopa koncepcije krava Tehén fert. Index	+1.70%
Broj somatskih ćelija Szomatikus sejtszám	+2.82	Stopa koncepcije junica Úszó fert. Index	+2.70%
Mastitis Masztitisz	+1.90%	Ketoza Ketózis	-0.10%
Metritis Metritisz	+0.90%	Zaostala posteljica Méhlepény vissz.	+0.20%
Dislokacija sirišta Oltógyomor Áth.	+0.00%	Mlečna groznica Ellési benuálás	+0.10%
Lakoća teljenja Könnyű ellés	+2.00%	Mortalitet teladi Apai holtellés	+5.50%
Lakoća teljenja čerki Lányai nehéz ellése	+2.80%	Mortalitet teladi čerki A lányok borj. mortalitása	+4.50%

► Pedigre Pedigree

OTAC	T-SPRUCE G FROST BITE-ET
MAJKA	PEN-COL GAMEDAY GLAMOUR-ET
MO	RMD-DOTTERER SSI GAMEDAY-ET
MM	PEN-COL LEGACY BEST-ET
MMO	PINE-TREE CW LEGACY-ET
MMM	PEN-COL MODEST BERNITA-ET

► Preporučeno parenje Ajánlott párosítás

Abba, Altuve, Durden, Hotjob, Indigo, Oh My God, Oscar, Kermit, Matt, Parquet, Caliber, Iota, Ray, Rogers, Trackster, Stealth, Hailed, Hotrod...





WHIZMASTER

PEAK ALTAWHIZMASTER-ET

AltaWHEELHOUSE X POSITIVE X FRAZZLED

HO840M003217429013 | ROĐEN 19.04.2021

TPI 3009

HB 3070



- ▲ Mleko i mlečna mast / Tej és tejsír
- ▲ Robot muža / Robotfejés
- ▲ Dugovečnost / Hosszú élettartam

SAD test - APRIL 2025

USA teszt - ÁPRILIS 2025

Linearna ocena tipa 0 čerki 0 stada 81 % pouzdanost
Lineáris típus osztályozás lányai tenyészet megbízhatóság

Tip	-2	-1	0	1	2	
Altalános megjelenés						+0.51
Víme						+0.97
Togy						
Papci i noge						-0.57
Láb - lábvég						
Indeks telesne mase						+0.94
Testtömeg-index						
Visina krsta						+0.76
Magasság						
Snaga						+1.07
Erosség						
Dubina tela						+0.87
Törzsmélység						
Mlečna forma						+0.83
Bordaivetség						
Položaj karlice						+1.91
Farlejtés						
Širina karlice						+1.85
Farszélesség						
Zadnje noge - sa strane						+0.12
Hátsó láb - oldal nézet						
Zadnje noge - od nazad						-0.48
Hátsó láb - hátsó néze						
Ugao papka						-0.37
Körömszög						
Ocena P i N						-0.33
Láb Végpont						
Prednja veza vimena						+0.79
Elülső tőgy. függesztés						
Zadnja veza vimena						+1.40
Hátsó tőgyf. - magasság						
Širina zadnjeg vimena						+2.46
Hátsó tőgyf. szé						
Centralni ligament						+0.02
Középső függesztő szalag						
Dubina vimena						+0.33
Tőgymélység						
Položaj prednjih sisa						+0.23
Elülső tőgyb. helyeződés						
Položaj zadnjih sisa						+0.31
Hátsó tőgy helyeződés						
Dužina sisa						-0.34
Tőgybimbó hossz						

Proizvodnja Termelés 0 čerki 0 stada 82 % pouzdanost
lányai tenyészet megbízhatóság

Mleko/Tej	+1119 lbs	
Ml. mast/Tejsír	+67 lbs	+0.08 %
Protein/Tejfehérje	+49 lbs	+0.04 %

Funkcionalne osobine Funkcionális tulajdonságok

Proizvodni vek	Hasznos élettartam	+1.50	Indeks plodnosti	Termékenységi index	-1.90
Stopa preživljavanja krava	A tehének túlélési aránya	-1.50%	Stopa steonosti čerki	Lány vemhesülés	-2.50%
Stopa preživljavanja junica	Az úszók túlélési aránya	-0.20%	Stopa koncepcije krava	Tehén fert. Index	-2.80%
Broj somatskih ćelija	Szomatikus sejtszám	+2.97	Stopa koncepcije junica	Úszó fert. Index	+0.30%
Mastitis	Masztitisz	+1.80%	Ketoza	Ketózis	+0.80%
Metritis	Metritisz	+0.50%	Zaostala posteljica	Méhlepény vissz.	+0.50%
Dislokacija sirišta	Oltógyomor Áth.	+0.20%	Mlečna groznica	Ellési bennulás	-0.10%
Lakoća teljenja	Könnyű ellés	+1.70%	Mortalitet teladi	Apai holtellés	+5.50%
Lakoća teljenja čerki	Lányai nehéz ellése	+1.40%	Mortalitet teladi čerki	A lányok borj. mortalitása	+4.90%

Pedigre Pedigree

OTAC	PEAK WHEELHOUSE-ET
MAJKA	PEAK CIZETA-ET
MO	PROGENESIS POSITIVE
MM	T-SPRUCE CROWN-ET
MMO	MELARRY JOSUPER FRAZZLED-ET
MMM	MS JACK MON 32328-ET

Preporučeno parenje Ajánlott párosítás

Oak, Skoda, Apache, Acehigh, Caliber, Meteor, Brandon, Treasure, Oh My God, Matt, Parquet, Laker, Carnival, Hifashn, Bluestar, Fly, Ferrari...





WOODSIDE

PEAK ALTAWOODSIDE-ET

AltaWHEELHOUSE X LIONEL X ACHIEVER

HOCANM000014074900 | ROĐEN 19.07.2021

TPI 3206

HB 2919



▲ Mleko i mlečna mast / Tej és tejszír

▲ Vime i noge / Tőgy és lábák

▲ Zdravlje / Egészség

▶ SAD test - APRIL 2025

USA teszt - ÁPRILIS 2025

▶ Linearna ocena tipa 0 čerki 0 stada 80 % pouzdanost
Lineáris típus osztályozás lányai tenyészet % megbízhatóság

	-2	-1	0	1	2	
Tip Általános megjelenés						+0.83
Vime Tőgy						+1.09
Papci i noge Láb - lábvég						-0.07
Indeks telesne mase Testtömeg-index						+0.44
Visina krsta Magasság						+0.59
Snaga Erősség						+0.71
Dubina tela Törzsmélység						+0.61
Mlečna forma Bordaívetség						+1.17
Položaj karlice Farlejtés						-0.13
Širina karlice Farszélesség						+1.73
Zadnje noge - sa strane Hátsó láb - oldal nézet						-0.40
Zadnje noge - od nazad Hátsó láb - hátsó néze						+0.12
Ugao papka Körömszög						-0.13
Ocena P i N Láb Végpont						+0.06
Prednja veza vimena Elülső tőgy. függesztés						+0.92
Zadnja veza vimena Hátsó tőgyf. - magasság						+1.54
Širina zadnjeg vimena Hátsó tőgyf. szé.						+2.60
Centralni ligament Középső függesztő szalag						+0.03
Dubina vimena Tőgymélység						+0.21
Položaj prednjih sisa Elülső tőgyb. helyeződés						+0.34
Položaj zadnjih sisa Hátsó tőgy helyeződés						+0.44
Dužina sisa Tőgybimbó hossz						-0.27

▶ Proizvodnja Termelés 0 čerki 0 stada 81 % pouzdanost
0 lányai tenyészet % megbízhatóság

Mleko/Tej	+1398 lbs	
Ml. mast/Tejszír	+77 lbs	+0.07 %
Protein/Tejfehérje	+45 lbs	+0.00 %

▶ Funkcionalne osobine
Funkcionális tulajdonságok

Proizvodni vek Hasznos élettartam	+2.80	Indeks plodnosti Termékenységi index	+0.60
Stopa preživljavanja krava A tehének túlélési aránya	-0.20%	Stopa steonosti čerki Lány vemhesülés	-1.20%
Stopa preživljavanja junica Az úszók túlélési aránya	+0.30%	Stopa koncepcije krava Tehén fert. Index	+0.80%
Broj somatskih ćelija Szomatikus sejtszám	+2.77	Stopa koncepcije junica Úszó fert. Index	+3.90%
Mastitis Masztitisz	+2.20%	Ketoza Kétózis	+0.90%
Metritis Metritisz	+0.90%	Zaostala posteljica Méhlepény vissz.	+0.40%
Dislokacija sirišta Oltógyomor Áth.	+0.50%	Mlečna groznica Ellési benuulás	-0.10%
Lakoća teljenja Könnyű ellés	+2.10%	Mortalitet teladi Apai holtellés	+6.10%
Lakoća teljenja čerki Lányai nehéz ellése	+2.80%	Mortalitet teladi čerki A lányok borj. mortalitása	+5.50%

▶ Pedigre
Pedigree

OTAC	PEAK WHEELHOUSE-ET
MAJKA	WINSTAR ASTRID-ET
MO	MRT-SPRUCE FRAZZ LIONEL-ET
MM	WINSTAR ACHIEVER 4832-ET
MMO	ABS ACHIEVER-ET
MMM	NO-FLA STOIC ANNE 40873-ET

▶ Preporučeno parenje
Ajánlott párosítás

CR, Jake, Rondon, Skoda, Meteor, Milestone, Topshot, British, Sabre, Bgood, Equality, Spring, Zarek, Phonic, Caliber, Roble, Embassy, Rondon...





YOUWIN

PEAK ALTAYOUWIN-ET

AltaWOODSIDE X AltaPLINKO X DISCJOCKEY

HO840M003266190255 | ROĐEN 10.03.2023

TPI 3278

HB 3128



- ▲ Komponente / Komponentek
- ▲ Robot muža / Robotfejés
- ▲ Balansirani test / Balanszírozott teszt

SAD test - APRIL 2025 USA teszt - ÁPRILIS 2025

Linearna ocena tipa 0 čerki 0 stada 77 % pouzdanost
Lineáris típus osztályozás lányai tenyészet megbízhatóság

Tip	-2	-1	0	1	2	
Altános megjelenés						+0.77
Víme						+0.83
Togy						
Papci i noge						-0.39
Láb - lábvég						
Indeks telesne mase						+0.39
Testtömeg-index						
Visina krsta						+0.67
Magasság						
Snaga						+0.52
Erosség						
Dubina tela						+0.41
Törzsmélység						
Mlečna forma						+0.69
Bordaivetség						
Položaj karlice						+0.39
Farlejtés						
Širina karlice						+0.92
Farszélesség						
Zadnje noge - sa strane						-1.09
Hátsó láb - oldal nézet						
Zadnje noge - od nazad						-0.37
Hátsó láb - hátsó néze						
Ugao papka						+0.32
Körömszög						
Ocena P i N						-0.17
Láb Végpont						
Prednja veza vimena						+0.64
Elülső tőgy. függesztés						
Zadnja veza vimena						+1.34
Hátsó tőgyf. - magasság						
Širina zadnjeg vimena						+1.81
Hátsó tőgyf. szé						
Centralni ligament						+0.28
Középső függesztő szalag						
Dubina vimena						+0.45
Tőgymélység						
Položaj prednjih sisa						-0.24
Elülső tőgyb. helyeződés						
Položaj zadnjih sisa						+0.05
Hátsó tőgy helyeződés						
Dužina sisa						-0.25
Tőgybimbó hossz						

Proizvodnja Termelés 0 čerki 0 stada 79 % pouzdanost
lányai tenyészet megbízhatóság

Mleko/Tej	+533 lbs	
ML mast/Tejsír	+92 lbs	+0.26 %
Protein/Tejfehérje	+44 lbs	+0.10 %

Funkcionalne osobine Funkcionális tulajdonságok

Proizvodni vek	Hasznos élettartam	+2.60	Indeks plodnosti	Termékenységi index	+1.40
Stopa preživljavanja krava	A tehének túlélési aránya	+0.70%	Stopa steonosti čerki	Lány vemhesülés	-0.20%
Stopa preživljavanja junica	Az úszók túlélési aránya	-0.10%	Stopa koncepcije krava	Tehén fert. Index	+1.90%
Broj somatskih ćelija	Szomatikus sejtszám	+2.73	Stopa koncepcije junica	Úszó fert. Index	+2.80%
Mastitis	Masztitisz	+2.70%	Ketoza	Ketózis	+1.20%
Metritis	Metritisz	+1.20%	Zaostala posteljica	Méhlepény vissz.	+0.30%
Dislokacija sirišta	Oltógyomor Áth.	-0.20%	Mlečna groznica	Ellési benuulás	-0.10%
Lakoća teljenja	Könnyű ellés	+1.80%	Mortalitet teladi	Apai holtellés	+5.40%
Lakoća teljenja čerki	Lányai nehéz ellése	+2.40%	Mortalitet teladi čerki	A lányok borj. mortalitása	+5.30%

Pedigree Pedigree

OTAC	PEAK ALTAWOODSIDE-ET
MAJKA	PEAK PATCHES
MO	PEAK ALTAPLINKO-ET
MM	PEAK PLRS DSJCKY 62750-ET
MMO	CLAYNOOK DISCJOCKEY
MMM	AURORA POLARIS

Preporučeno parenje Ajánlott párosítás

Oak, Skoda, Rabo, Sabre, Bgood, Equality, Spring, Zarek, Phonic, Caliber, Roble, Embassy, Rondon, CR, Jake, Rondon, Skoda, Meteor, Milestone, Topshot, British.





ZEROGRAVITY

PEAK ALTAZEROGRAVITY-ET

AltaWOODSIDE X AltaZEOLITE X INCREDIBLE

HO840M003251555942 | ROĐEN 24.03.2023

TPI 3364

HB 3124



Alta
ADVANTAGE



511 CONCEPT PLUS
High Fertility Soundness™ also

▲ Komponente / Komponensek

▲ Srednji okvir / Középes forma

▲ Vime i noge / Tőgy és lábak

▶ SAD test - APRIL 2025

USA teszt - ÁPRILIS 2025

▶ Linearna ocena tipa
Lineáris típus osztályozás

0

čerki
lányai

0

stada
tenyészet

78 %

pouzdanost
megbízhatóság

	-2	-1	0	1	2	
Tip						+0.90
Általános megjelenés						
Vime						+1.33
Tőgy						
Papci i noge						+0.48
Láb - lábvég						
Indeks telesne mase						+0.18
Testtömeg-index						
Visina krsta						+0.61
Magasság						
Snaga						+0.20
Erosség						
Dubina tela						-0.09
Törzsmélység						
Mlečna forma						+0.68
Bordaívetség						
Položaj karlice						+0.19
Farlejtés						
Širina karlice						+1.28
Farszélesség						
Zadnje noge - sa strane						-0.18
Hátsó láb - oldal nézet						
Zadnje noge - od nazad						+0.54
Hátsó láb - hátsó néze						
Ugao papka						+0.73
Körömszög						
Ocena P i N						+0.57
Láb Végpont						
Prednja veza vimena						+1.57
Elülső tőgy. függesztés						
Zadnja veza vimena						+1.47
Hátsó tőgyf. - magasság						
Širina zadnjeg vimena						+1.99
Hátsó tőgyf. szé.						
Centralni ligament						+0.31
Középső függesztő szalag						
Dubina vimena						+1.37
Tőgymélység						
Položaj prednjih sisa						+0.81
Elülső tőgyb. helyeződés						
Položaj zadnjih sisa						+0.56
Hátsó tőgy helyeződés						
Dužina sisa						-1.11
Tőgybimbó hossz						

▶ Proizvodnja
Termelés

0

čerki
lányai

0

stada
tenyészet

79 %

pouzdanost
megbízhatóság

Mleko/Tej	+703 lbs	
Ml. mast/Tejsír	+83 lbs	+0.20 %
Protein/Tejfehérje	+45 lbs	+0.08 %

▶ Funkcionalne osobine
Funkcionális tulajdonságok

Proizvodni vek	Hasznos élettartam	+4.00	Indeks plodnosti	Termékenységi index	+2.00
Stopa preživljavanja krava	A tehének túlélési aránya	+2.40%	Stopa steonosti čerki	Lány vemhesülés	+0.60%
Stopa preživljavanja junica	Az úszók túlélési aránya	+0.40%	Stopa koncepcije krava	Tehén fert. Index	+2.40%
Broj somatskih ćelija	Szomatikus sejtszám	+2.80	Stopa koncepcije junica	Úszó fert. Index	+4.10%
Mastitis	Masztitisz	+3.40%	Ketoza	Ketózis	+0.70%
Metritis	Metritisz	+1.40%	Zaostala posteljica	Méhlepény vissz.	-0.20%
Dislokacija sirišta	Oltőgyomor Áth.	+0.10%	Mlečna groznica	Ellési bennulás	-0.10%
Lakoća teljenja	Könnyű ellés	+1.50%	Mortalitet teladi	Apai holtellés	+5.30%
Lakoća teljenja čerki	Lányai nehéz ellése	+2.00%	Mortalitet teladi čerki	A lányok borj. mortalitása	+4.60%

▶ Pedigre
Pedigree

OTAC	PEAK ALTAWOODSIDE-ET
MAJKA	PEAK ZURI-ET
MO	PEAK ALTAZEOLITE-ET
MM	PEAK ZAIDA-ET
MMO	PEAK INCREDIBLE-ET
MMM	PEAK ZELDA-ET

▶ Preporučeno parenje
Ajánlott párosítás

Flyhigh, Audobon, Wartime, Rogers, Manic, Mantra, Skoda, Oak, Parisian, Manor, Acehigh, Bentley, Murdock, Abba, Drivetime.....





ZTIME

PINE-TREE PEAK ALTAZTIME-ET

AltaZEOLITE X BIG AL X ACHIEVER

HO840M003243355419 | ROĐEN 20.12.2021

TPI 3181

HB 3042



FUTURE STAR
Calm, ease & fertility



CONCEPT PLUS
High fertility sires

▲ Komponente / Komponensek

▲ Robot muža / Robotfejés

▲ Srednji okvir / Középes forma

▶ SAD test - APRIL 2025

USA teszt - ÁPRILIS 2025

▶ Linearna ocena tipa 0 čerki 0 stada 80 % pouzdanost
Lineáris típus osztályozás lányai tenyészet % megbízhatóság

	-2	-1	0	1	2	
Tip						
Altalános megjelenés						+0.70
Víme						
Tőgy						+0.39
Papci i noge						
Láb - lábvég						-0.12
Indeks telesne mase						
Testtömeg-index						-0.03
Visina krsta						
Magasság						+0.56
Snaga						
Erosség						+0.14
Dubina tela						
Törzsmélység						+0.31
Mlečna forma						
Bordaivetség						+0.87
Položaj karlice						
Farlejtés						-0.09
Širina karlice						
Farszélesség						+0.71
Zadnje noge - sa strane						
Hátsó láb - oldal nézet						-0.24
Zadnje noge - od nazad						
Hátsó láb - hátsó néze						-0.45
Ugao papka						
Körömszög						+0.21
Ocena P i N						
Láb Végpont						+0.13
Prednja veza vimena						
Elülső tőgy. függesztés						+0.75
Zadnja veza vimena						
Hátsó tőgyf. - magasság						+0.49
Širina zadnjeg vimena						
Hátsó tőgyf. szé						+0.64
Centralni ligament						
Középső függesztő szalag						-0.15
Dubina vimena						
Tőgymélység						+0.55
Položaj prednjih sisa						
Elülső tőgyb. helyeződés						+0.11
Položaj zadnjih sisa						
Hátsó tőgy helyeződés						-0.13
Dužina sisa						
Tőgybimbó hossz						-0.09

▶ Proizvodnja 0 čerki 0 stada 82 % pouzdanost
Termelés lányai tenyészet % megbízhatóság

Mleko/Tej		+576 lbs	
MI. mast/Tejzsír		+103 lbs	+0.29 %
Protein/Tejfehérje		+47 lbs	+0.10 %

▶ Funkcionalne osobine Funkcionális tulajdonságok

Proizvodni vek			Indeks plodnosti	
Hasznos élettartam	+1.90		Termékenységi index	-1.90
Stopa preživljavanja krava	+0.20%		Stopa steonosti čerki	-2.60%
A tehének túlélési aránya			Lány vemhesülés	
Stopa preživljavanja junica	+0.50%		Stopa koncepcije krava	-2.50%
Az úszók túlélési aránya			Tehén fert. Index	
Broj somatskih ćelija	+2.88		Stopa koncepcije junica	-0.10%
Szomatikus sejtszám			Úszó fert. Index	
Mastitis	+2.70%		Ketoza	+0.50%
Masztitisz			Ketózis	
Metritis	+1.40%		Zaostala posteljica	+0.50%
Metritisz			Méhlepény vissz.	
Dislokacija sirišta	+0.00%		Mlečna groznica	+0.10%
Oltőgyomor Áth.			Ellési benuulás	
Lakoća teljenja	+1.80%		Mortalitet teladi	+5.70%
Könnyű ellés			Apai holtellés	
Lakoća teljenja čerki	+2.20%		Mortalitet teladi čerki	+4.70%
Lányai nehéz ellése			A lányok borj. mortalitása	

▶ Pedigre Pedigree

OTAC	PEAK ALTAZEOLITE-ET
MAJKA	PINE-TREE 7593 BGAL 4433-ET
MO	A-S-CANNON FRZZLD BIG AL-ET
MM	PINE-TREE ERA ACHIE 7593-ET
MMO	ABS ACHIEVER-ET
MMM	SANDY-VALLEY MORGAN ERA-ET

▶ Preporučeno parenje Ajánlott párosítás

Moris, Caliber, Meteor, Bgood, Czar, Treasure, Hifashn, Murdock, Laval, Legal, Skoda, Pak, Parquet, Matt, Skycrest, Flyhigh, Bookel,





ALESIO SG-ET

PARKHURST ALESIO SG-ET

SALVATORE X KINGBOY X NUMERO UNO

CH 120.1377.9853.2 | 11.12.2017

TMI 1278

HB 2946

- ▲ **Mleko i dugovečnost / Tej és hosszú élettartam**
- ▲ **Veze vimena i centralni ligament / Tőgy felfüggesztés és középso függesztő szalag**
- ▲ **Zdravlje i lakoća teljenja / Egészség és lányaik könnyű ellések**

► Švajcarska test - APRIL 2025 Svájcz teszt - ÁPRILIS 2025

► Linearna ocena tipa 359 čerki lányai
Lineáris típus osztályozás

	90	95	100	105	110	
Okvir/kapacitet Ráma/kapacitás						106
Papci i noge Láb - lábvég						108
Mamarni sistem Tejelő rendszer						112
Karlica Far						94
Krsta Magasság						104
Greben Mar						112
Grudi Mellkas mélység						96
Dubina tela Törzsmélység						96
Leđa Hát						100
Mlečni karakter Tejelő tulajdonság						120
Položaj karlice Farletés						97
Širina karlice Medence szélesség						93
Ugao papka Körömszög						108
Dubina pete Sarok mélység						108
Zadnje noge - sa strane Hátsó láb - oldal nézet						106
Zadnje noge - od nazad Hátsó láb - hátsó nézet						103
Prednja veza vimena Elülső tőgy. függesztés						103
Zadnja veza vimena Hátsó tőgyf. - magasság						119
Centralni ligament Középso függesztő szalag						103
Dubina vimena Tőgymélység						102
Tekstura vimena Tőgyfelépítés						99
Dužina sisa Tőgybimbó hossz						105
Položaj prednjih sisa Elülső tőgyb. helyeződés						132
Položaj zadnjih sisa Hátsó tőgy helyeződés						112

► Proizvodnja Termelés 496 čerki lányai 98 % pouzdanost megbízhatóság

Mleko/Tej	+1758 kg	
Ml. mast/Tejsír	+54 kg	-0.19 %
Protein/Tejfehérje	+40 kg	-0.20 %

Prosečna proizvodnja čerki (ME)/A lányaik átlag termelése (ME):

Mleko Tej	10708 kg	Ml. mast Tejsír	3.99 %	Protein Tejfehérje	3.18 %
-----------	----------	-----------------	--------	--------------------	--------

► Funkcionalne osobine Funkcionális tulajdonságok

Lakoća teljenja Könnyű ellés	110	Perzisztencia Perzisztencia	99
Lakoća teljenja čerki Lányai nehézség ellése	121	Brzina muže Fejési sebesség	85
Plodnost čerki Lányok termékenysége	100	Temperament pri muži Fejési temperamentum	104
Otpornost na mastitis Masztitisz ellenállóság	109	Dugovečnost Hasznos élettartam	119
Broj somatskih ćelija Szomatikus sejtszám	120	Ocena telesne kondicije Test kondíció értékelés	98

► Pedigre Pedigree

OTAC	Mr SALVATORE
MAJKA	Lesperron Kingboy SANTANA
MO	Morningview Mcc KINGBOY
MM	Josey-Llc Uno SANGARIA
MMO	NUMERO UNO
MMM	SILK-ET

► Preporučeno parenje

Ajánlott párosítás

Baltimor, Createur, DJ-Red, Harlequin, Kelvin, Kenneth, Kid-Red, Pike-Red, Rodriguez PP, Rusty, Springboy, Superstar, Ultimo, XXX-Red, Sango, Lido, Reduro...

swissgenetics



AltaBEAMING-RED

APRILDAY ALTABEAMING-RED-ET

BLUES-RED X HELIX X ENTITLE *RC

HO840M003201598583 | ROĐEN 10.4.2020

TPI 2696

HB 2880



- ▲ **Mlečna mast / Tejzsír**
- ▲ **Dubina vimena / Tőgymélység**
- ▲ **Robot muža / Robotfejés**

▶ **SAD test - APRIL 2025** **USA teszt - ÁPRILIS 2025**

▶ **Linearna ocena tipa** 0 **čerki** 0 **stada** 81 % pouzdanost
Lineáris típus osztályozás **lányai** **tenyészet** **megbízhatóság**

	-2	-1	0	1	2	
Tip						+0.21
Altalános megjelenés						
Vime						-0.14
Togy						
Papci i noge						+0.31
Láb - lábvég						
Indeks telesne mase						+1.24
Testtömeg-index						
Visina krsta						+0.57
Magasság						
Snaga						+0.68
Erosség						
Dubina tela						+0.10
Törzsmélység						
Mlečna forma						-1.36
Bordaivetség						
Položaj karlice						+0.17
Farletjés						
Širina karlice						-0.19
Farszélesség						
Zadnje noge - sa strane						-0.11
Hátsó láb - oldal nézet						
Zadnje noge - od nazad						+0.45
Hátsó láb - hátsó néze						
Ugao papka						+0.43
Körömszög						
Ocena P i N						+0.40
Láb Végpont						
Prednja veza vimena						+0.12
Elülső tőgy. függesztés						
Zadnja veza vimena						-0.04
Hátsó tőgyf. - magasság						
Širina zadnjeg vimena						-0.32
Hátsó tőgyf. szé						
Centralni ligament						-0.47
Középső függesztő szalag						
Dubina vimena						+0.77
Tőgymélység						
Položaj prednjih sisa						-0.12
Elülső tőgyb. helyeződés						
Položaj zadnjih sisa						-0.50
Hátsó tőgy helyeződés						
Dužina sisa						+0.85
Tőgybimbó hossz						

▶ Proizvodnja	19 čerki	11 stada	100 %	pouzdanost
Termelés	lányai	tenyészet	megbízhatóság	
Mleko/Tej			+228 lbs	
MI. mast/Tejzsír			+37 lbs	+0.10 %
Protein/Tejfehérje			+4 lbs	-0.01 %

▶ **Funkcionalne osobine**
Funkcionális tulajdonságok

Proizvodni vek	Hasznos élettartam	+1.70	Indeks plodnosti	Termékenységi index	+0.50
Stopa preživljavanja krava	A tehének túlélési aránya	-1.30%	Stopa steonosti čerki	Lány vemhesülés	+0.80%
Stopa preživljavanja junica	Az úszók túlélési aránya	+0.40%	Stopa koncepcije krava	Tehén fert. Index	+0.20%
Broj somatskih čelija	Szomatikus sejtszám	+2.79	Stopa koncepcije junica	Úszó fert. Index	+0.10%
Mastitis	Masztitisz	+0.80%	Ketoza	Ketózis	+0.40%
Metritis	Metritisz	+1.10%	Zaostala posteljica	Méhlepény vissz.	+0.00%
Dislokacija sirišta	Oltógyomor Áth.	+0.50%	Mlečna groznica	Ellési bennulás	+0.10%
Lakoća teljenja	Könnyű ellés	+2.30%	Mortalitet teladi	Apai holtellés	+5.40%
Lakoća teljenja čerki	Lányai nehéz ellése	+2.50%	Mortalitet teladi čerki	A lányok borj. mortalitása	+5.20%

▶ **Pedigree**
Pedigree

OTAC	RHALA RE BLUES RED
MAJKA	APRILDAY HELIX TABLAS-ET
MO	AOT SILVER HELIX-ET
MM	APRILDAY E FETZER-ET
MMO	STANTONS ENTITLE
MMM	APRILDAY AIKMAN FENDANT

▶ **Preporučeno parenje**
Ajánlott párosítás

Dj-Red, Wi-Red, AltaAce Red, Santoro Red, Pike Red, Igore, Carrier*RC, Createur, Xavi Red, Kramer, Kelvin, Maximo Red, XXX-Red, Bretagne, Baltimor, Olofson, Dario, Sadio Red, Reduro, Lido, Atlantus, Sango...





AltaRODAN-RED

TRENT-WAY ALTARODAN-RED-ET

RANGER-RED X PERFECT X AltaALTUVE*RC

HO840M003261835820 | ROĐEN 17.08.2023

TPI 2953

HB 3194



- ▲ **Veze vimena / Tőgy felfüggesztés**
- ▲ **Centralni ligament / Középső függesztő szalag**
- ▲ **Ocena PiN / Láb Végpont**

▶ **SAD test - APRIL 2025** **USA teszt - ÁPRILIS 2025**

▶ **Linearna ocena tipa** 0 čerki 0 stada 81 % pouzdanost
Linearis tipus osztályozás lányai tenyészet megbízhatóság

	-2	-1	0	1	2	
Tip						+1.48
Általános megjelenés						
Vime						+1.11
Tőgy						
Papci i noge						+1.15
Láb - lábvég						
Indeks telesne mase						+0.41
Testtömeg-index						
Visina krsta						+0.59
Magasság						
Snaga						+0.61
Erosség						
Dubina tela						+0.54
Törzsmélység						
Mlečna forma						+1.04
Bordaivetség						
Položaj karlice						+0.95
Farlejtés						
Širina karlice						+1.63
Farszélesség						
Zadnje noge - sa strane						+1.41
Hátsó láb - oldal nézet						
Zadnje noge - od nazad						+1.88
Hátsó láb - hátsó néze						
Ugao papka						+0.30
Körömszög						
Ocena P i N						+1.11
Láb Végpont						
Prednja veza vimena						+0.78
Elülső tőgy. függesztés						
Zadnja veza vimena						+1.61
Hátsó tőgyf. - magasság						
Širina zadnjeg vimena						+2.13
Hátsó tőgyf. szé						
Centralni ligament						+0.84
Középső függesztő szalag						
Dubina vimena						+0.09
Tőgymélység						
Položaj prednjih sisa						+1.24
Elülső tőgyb. helyeződés						
Položaj zadnjih sisa						+1.07
Hátsó tőgy helyeződés						
Dužina sisa						-0.01
Tőgybimbó hossz						

▶ **Proizvodnja** 0 čerki 0 stada 81 % pouzdanost
Termelés lányai tenyészet megbízhatóság

Mleko/Tej	+611 lbs	
Ml. mast/Tejsír	+33 lbs	+0.03 %
Protein/Tejfehérje	+31 lbs	+0.04 %

Funkcionalne osobine Funkcionalis tulajdonságok

Proizvodni vek	Hasznos élettartam	+2.90	Indeks plodnosti	Termékenységi index	-0.60
Stopa preživljavanja krava	A tehének túlélési aránya	+0.90%	Stopa steonosti čerki	Lány vemhesülés	-1.20%
Stopa preživljavanja junica	Az úszók túlélési aránya	-0.20%	Stopa koncepcije krava	Tehén fert. Index	-1.10%
Broj somatskih ćelija	Szomatikus sejtszám	+2.83	Stopa koncepcije junica	Úszó fert. Index	+0.70%
Mastitis	Masztitisz	+2.40%	Ketoza	Kétózis	+0.70%
Metritis	Metritisz	+1.00%	Zaostala posteljica	Méhlepény vissz.	-0.10%
Dislokacija sirišta	Oltógyomor Áth.	+0.10%	Mlečna groznica	Ellési bennulás	+0.00%
Lakoća teljenja	Könnyű ellés	+1.80%	Mortalitet teladi	Apai holtellés	+5.70%
Lakoća teljenja čerki	Lányai nehéz ellése	+2.50%	Mortalitet teladi čerki	A lányok borj. mortalitása	+4.30%

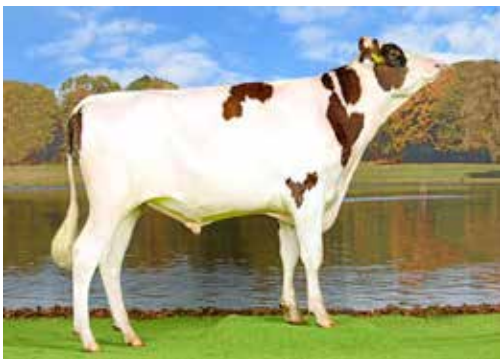
Pedigree Pedigree

OTAC	3STAR OH RANGER RED-ET
MAJKA	TRENT-WAY ESSAY-ET
MO	SIEMERS RENGD PERFECT-ET
MM	MORNINGVIEW 6683-ET
MMO	PEAK ALTAALTUVE-ET
MMM	MORNINGVIEW RESOLVE 5753-ET

Preporučeno parenje Ajánlott párosítás

Dj-Red, Wi-Red, AltaAce Red, Santoro Red, Pike Red, Carrier*RC, Createur, Kelvin, XXX-Red, Maximo Red, Bretagne, Baltimor, Dario, Skyliner, Sadio Red, Reduro, Lido, Atlantus, Sango...





ARIO SG-ET

TGD-SWISS-REPRO ARIO SG-ET

SWINGMAN X PACE X PENMANSHIP

CH 120.1468.4665.1 | 14.07.2019

TMI 1296

- ▲ **Laka teljenja / Könnyű ellés**
- ▲ **Zadnja vema vimena / A tőgy utolsó csatlakozása**
- ▲ **Dugovečnost / Hosszú élettartam**

Švajcarska test - AVUGST 2025 Svájcz teszt - AUGUSTUS 2025

Linearna ocena tipa 52 čerki lányai
Lineáris típus osztályozás

	90	95	100	105	110	
Okvir/kapacitet Ráma/kapacitás						107
Papci i noge Láb - lábvéger						108
Mamarni sistem Tejelő rendszer						104
Karlica Far						96
Krsta Magasság						111
Greben Mar						109
Grudi Mellkas mélység						98
Dubina tela Törzsmélység						101
Leđa Hát						85
Mlečni karakter Tejelő tulajdonság						119
Položaj karlice Farlejtés						102
Širina karlice Medence szélesség						104
Ugao papka Körömszög						94
Dubina pete Sarok mélység						98
Zadnje noge - sa strane Hátsó láb - oldal nézet						103
Zadnje noge - od nazad Hátsó láb - hátsó nézet						97
Prednja veza vimena Elülső tőgy. függesztés						90
Zadnja veza vimena Hátsó tőgyf. - magasság						121
Centralni ligament Középső függesztő szalag						102
Dubina vimena Tőgymélység						107
Tekstura vimena Tőgyfelépítés						104
Dužina sisa Tőgybimbó hossz						110
Položaj prednjih sisa Elülső tőgyb. helyeződés						104
Položaj zadnjih sisa Hátsó tőgy helyeződés						91

Proizvodnja Termelés 71 čerki lányai 89% pouzdanost megbízhatóság

Mleko/Tej	+509 kg	
Ml. mast/Tejsír	+26 kg	+0.06 %
Protein/Tejfehérje	+43 kg	+0.29 %

Prosečna proizvodnja čerki (ME)/A lányai átlag termelése (ME):			
Mleko Tej	/ kg	Ml. mast Tejsír	/ %

Funkcionalne osobine Funkcionális tulajdonságok

Lakoća teljenja Könnyű ellés	108	Perzisztencia Perzisztencia	94
Lakoća teljenja čerki Lányok nehéz ellése	116	Brzina muže Fejési sebesség	108
Plodnost čerki Lányok termékenysége	120	Temperament pri muži Fejési temperamentum	104
Otpornost na mastitisz Masztitisz ellenállóság	97	Dugovečnost Hasznos élettartam	114
Broj somatskih čelija Szomatikus sejtszám	106	Ocena telesne kondicije Test kondíció értékelés	84

Pedigree Pedigree

OTAC	Westcoast SWINGMAN
MAJKA	MS HH Pace ATLANTA
MO	Mr Pat Uno PACE
MM	Westcoast Penman ARIA 3774
MMO	Sandy-Valley-I PENMANSHIP
MMM	Gold-N-Oaks Mvp ARIA2815

Preporučeno parenje Ajánlott párosítás

Baltimor, Createur, Harlequin, Kelvin, Kenneth, Kid-Red, Pike-Red, Reduro, Rodriguez PP, Rusty, Sango, Springboy, Superstar, Ultimo, XXX-Red.....

swissgenetics



ATLANTUS-ET

TGD-SWISS-REPRO ATLANTUS-ET

CROWN X PACE X PENMANSHIP

CH 120.1510.9870.0 | 5.8.2019

TMI 1323

HB 2883

▲ **Komponente i A2A2 beta kazein / Komponentek és Béta-Kazein A2A2**

▲ **Vime i noge / Tőgy és lábak**

▲ **Zdravlje i plodnost / Egészség és termékenység**

► Švajcarska test - APRIL 2025 Svájcz teszt - ÁPRILIS 2025

► Linearna ocena tipa 80 čerki lányai
Lineáris típus osztályozás

	90	95	100	105	110	
Okvir/kapacitet Ráma/kapacitás						104
Papci i noge Láb - lábvég						115
Mamarni sistem Tejelő rendszer						108
Karlica Far						86
Krsta Magasság						96
Greben Mar						104
Grudi Mellkas mélység						113
Dubina tela Törzsmélység						107
Leđa Hát						79
Mlečni karakter Tejelő tulajdonság						103
Položaj karlice Farlejtés						92
Širina karlice Medence szélesség						99
Ugao papka Körömszög						99
Dubina pete Sarok mélység						111
Zadnje noge - sa strane Hátsó láb - oldal nézet						93
Zadnje noge - od nazad Hátsó láb - hátsó nézet						115
Prednja veza vimena Elülső tőgy. függesztés						104
Zadnja veza vimena Hátsó tőgyf. - magasság						105
Centralni ligament Középső függesztő szalag						103
Dubina vimena Tőgymélység						102
Tekstura vimena Tőgyfelépítés						103
Dužina sisa Tőgybimbó hossz						110
Položaj prednjih sisa Elülső tőgyb. helyeződés						100
Položaj zadnjih sisa Hátsó tőgyb. helyeződés						91

► Proizvodnja Termelés 148 čerki lányai 93 % pouzdanost megbízhatóság

Mleko/Tej	+714 kg	
Ml. mast/Tejsír	+34 kg	+0.06 %
Protein/Tejfehérje	+37 kg	+0.15 %

Prosečna proizvodnja čerki (ME)/A lányai átlag termelése (ME):

Mleko Tej	10691 kg	Ml. mast Tejsír	4.11 %	Protein Tejfehérje	3.27 %
-----------	----------	-----------------	--------	--------------------	--------

► Funkcionalne osobine Funkcionális tulajdonságok

Lakoća teljenja Könnyű ellés	100	Perzisztencia Perzisztencia	108
Lakoća teljenja čerki Lányai nehéz ellése	108	Brzina muže Fejési sebesség	104
Plodnost čerki Lányok termékenysége	114	Temperament pri muži Fejési temperamentum	104
Otpornost na mastitisz Masztitisz ellenállóság	109	Dugovečnost Hasznos élettartam	110
Broj somatskih ćelija Szomatikus sejtszám	114	Ocena telesne kondicije Test kondíció értékelés	111

► Pedigre Pedigree

OTAC	Kenmore Triple CROWN
MAJKA	MS HH Pace ATLANTA
MO	Mr Pat Uno PACE
MM	Westcoast Penman ARIA 3774
MMO	PENMANSHIP-E
MMM	ARIA2815-ET

► Preporučeno parenje Ajánlott párosítás

Avo-Red, Createur, Dj-Red, Wi-Red, Pike-Red, Harlequin, Rodriguez PP, Kelvin, Kenneth, Kid-Red, Superstar, Top-Red, Ultimo, XXX-Red, Beaming-Red, Sango, Lido, Sadio Red, Reduro, Skyliner...

swissgenetics



DARIO

BÉROIE DARIO

ADMIRE-ET X SUCCESSOR-ET X SOKO

CH 120.1644.9292.2 | 28.6.2021

TMI 1298

HB 2947

- ▲ **Mleko i izražen mlečni karakter** / Tej és kifejezett tejelő jelleg
- ▲ **Dugovečnost i plodnost čerki** / Hosszú élettartam és lányaik termékenysége
- ▲ **Veze vimena** / Tőgy felfüggesztés

Švajcarska test - APRIL 2025 Svájcz teszt - ÁPRILIS 2025

Linearna ocena tipa 0 čerki lányai
Lineáris típus osztályozás

	90	95	100	105	110	
Okvir/kapacitet Ráma/kapacitás						108
Papci i noge Láb - lábvég						109
Mamarni sistem Tejelő rendszer						110
Karlica Far						96
Krsta Magasság						105
Greben Mar						111
Grudi Mellkas mélység						106
Dubina tela Törzsmélység						107
Leđa Hát						87
Mlečni karakter Tejelő tulajdonság						115
Položaj karlice Farlejtés						100
Širina karlice Medence szélesség						103
Ugao papka Körömszög						97
Dubina pete Sarok mélység						106
Zadnje noge - sa strane Hátsó láb - oldal nézet						105
Zadnje noge - od nazad Hátsó láb - hátsó nézet						105
Prednja veza vimena Elülső tőgy. fűggesztés						110
Zadnja veza vimena Hátsó tőgyf. - magasság						109
Centralni ligament Középső fűggesztő szalag						98
Dubina vimena Tőgymélység						108
Tekstura vimena Tőgyfelépítés						106
Dužina sisa Tőgybimbó hossz						109
Položaj prednjih sisa Elülső tőgyb. helyeződés						107
Položaj zadnjih sisa Hátsó tőgy helyeződés						99

Proizvodnja Termelés 0 čerki lányai 72% pouzdanost megbízhatóság

Mleko/Tej	+1170 kg	
Ml. mast/Tejsír	+43 kg	-0.06 %
Protein/Tejfehérje	+39 kg	0.00 %

Prosečna proizvodnja čerki (ME)/A lányaik átlag termelése (ME):
Mleko Tej / kg Ml. mast Tejsír / % Protein Tejfehérje / %

Funkcionalne osobine Funkcionális tulajdonságok

Lakoća teljenja Könnyű ellés	112	Perzisztencia Perzisztencia	105
Lakoća teljenja čerki Lányaik nehéz ellése	113	Brzina muže Fejési sebesség	104
Plodnost čerki Lányaik termékenysége	117	Temperament pri muži Fejési temperamentum	100
Otpornost na mastitisz Masztitisz ellenállóság	103	Dugovečnost Hasznos élettartam	113
Broj somatskih čelija Szomatikus sejtszám	106	Ocena telesne kondicije Test kondíció értékelés	94

Pedigree Pedigree

OTAC	Midas-Touch ADMIRE
MAJKA	La Béroie Successor DARLING
MO	Lesperron SUCCESSOR
MM	La Béroie Soko DARYA
MMO	SOKO RED
MMM	La Béroie Absolute RAYSSA

Preporučeno parenje Ajánlott párosítás

Avo-Red, Baltimor, Createur, Dj-Red, Kid-Red, Pike-Red, Rusty, Springboy, Top-Red, Ultimo, XXX-Red, Wi-Red, Beaming-Red, Sango, Lido, Sadio Red, Reduro, Skyliner, Atlantus...

swissgenetics



ILSTAR SG-ET

SWISSGEN ILSTAR SG-ET

SUCCESSOR-ET X SAGARD-ET X SILVER-ET

CH 120.1488.9085.0 | 15.4.2019

TMI 1256

HB 2948

- ▲ **Mleko i izražen mlečni karakter / Tej és kifejezett tejelő jelleg**
- ▲ **Lakoća teljenja / Könnyű ellés**
- ▲ **Veze vimena / Tőgy felfüggesztés**

▶ Švajcarska test - APRIL 2025 Svájcz teszt - ÁPRILIS 2025

▶ Linearna ocena tipa 32 čerki lániai
Lineáris típus osztályozás

	90	95	100	105	110	
Okvir/kapacitet Ráma/kapacitás						110
Papci i noge Láb - lábvég						101
Mamarni sistem Tejelő rendszer						104
Karlica Far						94
Krsta Magasság						111
Greben Mar						110
Grudi Mellkas mélység						103
Dubina tela Törzsmélység						98
Leđa Hát						98
Mlečni karakter Tejelő tulajdonság						124
Položaj karlice Farletés						98
Širina karlice Medence szélesség						93
Ugao papka Körömszög						88
Dubina pete Sarok mélység						93
Zadnje noge - sa strane Hátsó láb - oldal nézet						102
Zadnje noge - od nazad Hátsó láb - hátsó nézet						103
Prednja veza vimena Elülső tőgy. függesztés						104
Zadnja veza vimena Hátsó tőgyf. - magasság						103
Centralni ligament Középső függesztő szalag						105
Dubina vimena Tőgymélység						102
Tekstura vimena Tőgyfelépítés						100
Dužina sisa Tőgybimbó hossz						112
Položaj prednjih sisa Elülső tőgyb. helyeződés						115
Položaj zadnjih sisa Hátsó tőgy helyeződés						118

▶ Proizvodnja Termelés 48 čerki lániai 88 % pouzdanost megbízhatóság

Mleko/Tej	+1352 kg	
Ml. mast/Tejsír	+42 kg	-0.14 %
Protein/Tejfehérje	+51 kg	+0.06 %

Prosečna proizvodnja čerki (ME)/A lániaik átlag termelése (ME):

Mleko Tej	10719 kg	Ml. mast Tejsír	3.98 %	Protein Tejfehérje	3.48 %
-----------	----------	-----------------	--------	--------------------	--------

▶ Funkcionalne osobine Funkcionális tulajdonságok

Lakoća teljenja Könnyű ellés	116	Perzisztencia Perzisztencia	93
Lakoća teljenja čerki Lániai nehéz ellése	116	Brzina muže Fejési sebesség	89
Ploidnost čerki Lányok termékenysége	103	Temperament pri muži Fejési temperamentum	111
Otpornost na mastitisz Masztítisz ellenállóság	110	Dugovečnost Hasznos élettartam	99
Broj somatskih ćelija Szomatikus sejtszám	118	Ocena telesne kondicije Test kondíció értékelés	86

▶ Pedigre Pedigree

OTAC	Lesperron SUCCESSOR
MAJKA	Claynook Sagard ILARIA SG
MO	Parkhurst SAGARD
MM	Claynook DEVONEE Silver
MMO	Seagull-Bay SILVER
MMM	Claynook DARIELLE Sympatico

▶ Preporučeno parenje Ajánlott párosítás

Albatros, Avo-Red, Createur, Dj-Red, Harlequin, Kelvin, Kenneth, Kid-Red, Rusty, Springboy, Top-Red, Ultimo, XXX-Red, Wi-Red, Beaming-Red, Sango, Lido, Sadio Red, Reduro, Skyliner, Atlantis...

swissgenetics



SUAREZ-ET

TGD-HOLSTEIN SUAREZ-ET P

NEVER AGAIN PP *RC X ADVICE X NUMERO UNO

CH 120.1477.7552.3 | 18.02.2019

TMI 1245

HB 3118

- ▲ **Mleko i dugovečnost / Tej és hosszú élettartam**
- ▲ **Vime i noge / Tőgy és lábak**
- ▲ **Zdravlje / Egészség**

► Švajcarska test - APRIL 2025 Svájcz teszt - ÁPRILIS 2025

Linearna ocena tipa Lineáris típus osztályozás	21	cérki lányai				
	90	95	100	105	110	
Okvir/kapacitet Ráma/kapacitás						104
Papci i noge Láb - lábvég						110
Mamarni sistem Tejelő rendszer						109
Karlica Far						82
Krsta Magasság						98
Greben Mar						103
Grudi Mellkas mélység						98
Dubina tela Törzsmélység						97
Leđa Hát						98
Mlečni karakter Tejelő tulajdonság						117
Položaj karlice Farletés						87
Širina karlice Medence szélesség						84
Ugao papka Körömszög						109
Dubina pete Sarok mélység						104
Zadnje noge - sa strane Hátsó láb - oldal nézet						88
Zadnje noge - od nazad Hátsó láb - hátsó nézet						107
Prednja veza vimena Elülső tőgy. függesztés						103
Zadnja veza vimena Hátsó tőgyf. - magasság						110
Centralni ligament Középső függesztő szalag						102
Dubina vimena Tőgymélység						101
Tekstura vimena Tőgyfelépítés						106
Dužina sisa Tőgybimbó hossz						86
Položaj prednjih sisa Elülső tőgyb. helyeződés						106
Položaj zadnjih sisa Hátsó tőgy helyeződés						101

Proizvodnja Termelés	25	cérki lányai	84 %	pouzdanost megbízhatóság
Mleko/Tej			+1256 kg	
Ml. mast/Tejsír			+43 kg	-0.10 %
Protein/Tejfehérje			+29 kg	-0.14 %

Prosečna proizvodnja cérki (ME)/A lányaik átlag termelése (ME):				
Mleko Tej	10180 kg	Ml. mast Tejsír	4.06 %	Protein Tejfehérje
				3.23 %

Funkcionalne osobine Funkcionális tulajdonságok			
Lakoća teljenja Könnyű ellés	106	Perzisztencija Perzisztencia	103
Lakoća teljenja cérki Lányai nehéz ellése	106	Brzina muže Fejési sebesség	92
Plodnost cérki Lányok termékenysége	105	Temperament pri muži Fejési temperamentum	105
Otpornost na mastitis Masztitisz ellenállóság	111	Dugovečnost Hasznos élettartam	118
Broj somatskih čelija Szomatikus sejtszám	118	Ocena telesne kondicije Test kondíció értékelés	92

Pedigre Pedigree	
OTAC	Vogue NEVER AGAIN
MAJKA	Lesperron Advice SANGRETTA
MO	Ladys-Manor ADVICE
MM	Josey-Llc Uno SANGARIA
MMO	NUMERO UNO
MMM	SILK-ET

Preporučeno parenje Ajánlott párosítás	
Albatros, Createur, Dj-Red, Harlequin, Kelvin, Kenneth, Kid-Red, Pike-Red, Avo-Red, Springboy, Top-Red, Ultimo, XXX-Red, Beaming-Red, Lido, Sadio Red, Reduro, Skyliner, Atlantus...	

swissgenetics



DANGER-ET

DANGER-ET P

STYX RED X APOLL P X KANU-P-RED

CH 120.1357.0879.3 | 08.04.2018

TMI 1092

HB 3155

- ▲ **Mleko i izražen mlečni karakter / Tej és kifejezett tejelő jelleg**
- ▲ **Dugovečnost / Hosszú élettartam**
- ▲ **Zdravlje / Egészség**

▶ Švajcarska test - APRIL 2025 Svájcz teszt - ÁPRILIS 2025

▶ Linearna ocena tipa 70 čerki lányai
Lineáris típus osztályozás

	90	95	100	105	110	
Okvir/kapacitet Ráma/kapacitás						106
Papci i noge Láb - lábvég						104
Mamarni sistem Tejelő rendszer						98
Karlica Far						91
Krsta Magasság						112
Greben Mar						96
Grudi Mellkas mélység						105
Dubina tela Törzsmélység						97
Leđa Hát						88
Mlečni karakter Tejelő tulajdonság						119
Položaj karlice Farlejtés						103
Širina karlice Medence szélesség						92
Ugao papka Körömszög						102
Dubina pete Sarok mélység						105
Zadnje noge - sa strane Hátsó láb - oldal nézet						110
Zadnje noge - od nazad Hátsó láb - hátsó nézet						97
Prednja veza vimena Elülső tőgy. függesztés						99
Zadnja veza vimena Hátsó tőgyf. - magasság						104
Centralni ligament Középső függesztő szalag						80
Dubina vimena Tőgymélység						103
Tekstura vimena Tőgyfelépítés						105
Dužina sisa Tőgybimbó hossz						118
Položaj prednjih sisa Elülső tőgyb. helyeződés						97
Položaj zadnjih sisa Hátsó tőgyb. helyeződés						93

▶ Proizvodnja Termelés 80 čerki lányai 92% pouzdanost megbízhatóság

Mleko/Tej	+1380 kg	
Ml. mast/Tejsír	+24 kg	-0.35 %
Protein/Tejfehérje	+36 kg	-0.11 %

Prosečna proizvodnja čerki (ME)/A lányaiak átlag termelése (ME):

Mleko Tej	10773 kg	Ml. mast Tejsír	4.01 %	Protein Tejfehérje	3.25 %
-----------	----------	-----------------	--------	--------------------	--------

▶ Funkcionalne osobine Funkcionális tulajdonságok

Lakoća teljenja Könnyű ellés	107	Perzisztencia Perzisztencia	109
Lakoća teljenja čerki Lányai nehéz ellése	99	Brzina muže Fejési sebesség	77
Plodnost čerki Lányok termékenysége	88	Temperament pri muži Fejési temperamentum	102
Otpornost na mastitisz Masztitisz ellenállóság	102	Dugovečnost Hasznos élettartam	109
Broj somatskih ćelija Szomatikus sejtszám	104	Ocena telesne kondicije Test kondíció értékelés	99

▶ Pedigre Pedigree

OTAC	Westcoast STYX
MAJKA	Hah DESPINA
MO	A-L-H Aikman APOLL-ET
MM	Hah DESTINY 92
MMO	KANU-ET
MMM	DESTINY-ET

▶ Preporučeno parenje Ajánlott párosítás

Albatros, Createur, Harlequin, Kelvin, Kenneth, Kid-Red, Avo-red, Springboy, Top-Red, Ultimo, XXX-Red, Sango, Lido, Sadio Red, Reduro, Atlantus...

swissgenetics



SPIDI-ET

PTIT COEUR SPIDI-ET

SPIRIT-RED X RUBELS X SWISSBEC PAT

CH 120.1725.0168.5 | 21.10.2022

TMI 1375

HB 3154

- ▲ **Mleko i izrazen mlečni karakter / Tej és kifejezett tejelő jelleg**
- ▲ **Vime i noge / Tőgy és lábak**
- ▲ **Zdravlje I noge / Egészség és hosszú élettartam**

Švajcarska test - APRIL 2025 Svájcz teszt - ÁPRILIS 2025

Linearna ocena tipa 0 czerki lányai
Lineáris típus osztályozás

	90	95	100	105	110	
Okvir/kapacitet Ráma/kapacitás						116
Papci i noge Láb - lábvég						115
Mamarni sistem Tejelő rendszer						112
Karlica Far						116
Krsta Magasság						111 Visoka Magas
Greben Mar						94 Nizak Alacsony
Grudi Mellkas mélység						113 Široke Széles
Dubina tela Törzsmélység						105 Duboko Mély
Leđa Hát						105 Jaka Erős
Mlečni karakter Tejelő tulajdonság						129 Izražen Kifejezett
Položaj karlice Farletés						107 Oborena Csapott
Širina karlice Medence szélesség						119 Široka Széles
Ugao papka Körömszög						98 Plitak Lapos
Dubina pete Sarok mélység						98 Plitka Sekély
Zadnje noge - sa strane Hátsó láb - oldal nézet						106 Srpaste Kardos
Zadnje noge - od nazad Hátsó láb - hátsó nézet						123 Prave Párhuzamos
Prednja veza vimena Elülső tőgy. függesztés						110 Jaka Erős
Zadnja veza vimena Hátsó tőgyf. - magasság						117 Jaka Magas
Centralni ligament Középső függesztő szalag						106 Jak Erős
Dubina vimena Tőgymélység						106 Plitko Sekély
Tekstura vimena Tőgyfelépítés						107 Meka Puha
Dužina sisa Tőgybimbó hossz						96 Kratke Rövid
Položaj prednjih sisa Elülső tőgyb. helyeződés						118 Približene Közel
Položaj zadnjih sisa Hátsó tőgy helyeződés						113 Približene Közel

Proizvodnja Termelés 0 czerki lányai 72% pouzdanost megbízhatóság

Mleko/Tej	+1511 kg	
Ml. mast/Tejsír	+70 kg	+0.08 %
Protein/Tejfehérje	+49 kg	-0.01 %

Prosečna proizvodnja czerki (ME)/A lányai átlag termelése (ME):
Mleko Tej / kg Ml. mast Tejsír / % Protein Tejfehérje / %

Funkcionalne osobine Funkcionális tulajdonságok

Lakoća teljenja Könnyű ellés	110	Perzisztencia Perzisztencia	109
Lakoća teljenja czerki Lányai nehéz ellése	114	Brzina muže Fejési sebesség	101
Plodnost czerki Lányok termékenysége	107	Temperament pri muži Fejési temperamentum	106
Otpornost na mastitisz Masztitisz ellenállóság	110	Dugovečnost Hasznos élettartam	120
Broj somatskih čelija Szomatikus sejtszám	124	Ocena telesne kondicije Test kondíció értékelés	89

Pedigree Pedigree

OTAC	Ronald SPIRIT-ET
MAJKA	Ptit Coeur TGD Rubels PEEVES
MO	Hoogherhost Dg Oh RUBELS
MM	Ptit Coeur TGD Pat PRIME-ET
MMO	Swissbec PAT-ET
MMM	Ptit Coeur Addiction PASSOA

Preporučeno parenje Ajánlott párosítás

Albatros, Createur, Dj-Red, Harlequin, Kelvin, Kenneth, Kid-Red, Pike-Red, Avo-Red, Springboy, Ultimo, XXX-Red, Beaming-Red, Sango, Lido, Sadio Red, Reduro, Skyliner...

swissgenetics



ARONE SG-ET

S BRO PIERO ARONE SG-ET

KRIKSUS X NESTA X MOIADO

CH 120.1377.9842.6 | ROĐEN 30.03.2018

TMI 1123

- ▲ Noge I papci / Lábak és paták
- ▲ Laka teljenja / Könnyű ellés
- ▲ Prednja veza vimena / Tőgy elülső

► Švajcarski test - AVGUST 2025 Svájci test - AUGUSZTUS 2025

► Linearna ocena tipa 49 čerki lányai
Lineáris típus osztályozás

	90	95	100	105	110	
Okvir/kapacitet Ráma/kapacitás						94
Karlica Far						99
Papci i noge Láb - lábvég						110
Mamari sistem Tejelő rendszer						106
Krsta Magasság						111 Visoka Magas
Dubina tela Törzsmélység						99 Plitko Sekély
Muskuloznost Izmoltság						86 Neizražena Ki nem
Grudi Mellkas mélység						98 Uske Szűk
Dužina karlice Medence hossz						107 Duga Hosszú
Širina karlice Medence szélesség						93 Uska Szűk
Položaj karlice Farlettés						105 Oborena Csapott
Kičice Patacsukló						106 Jake Erős
Dubina pete Sarak mélység						102 Duboka Mély
Zadnje noge - sa strane Hátsó láb - oldal nézet						90 Prave Egyenes
Prednje vime Első tőgynegyedek						120 Dugo Hosszú
Prednja veza vimena Elülső tőgy. függesztés						108 Jaka Erős
Zadnja veza vimena Hátsó tőgyf. - magasság						98 Slaba Laza
Širina zadnjih vimena Hátsó tőgyf. szé						113 Široko Széles
Dubina vimena Tőgymélység						101 Plitko Sekély
Nagib vimena Tőgy szögletx						113 Ka karlici A medence
Centralni ligament Középső függesztő szalag						101 Jak Erős
Dužina sisa Tőgybimbó hossz						109 Duge Hosszú
Položaj prednjih sisa Elülső tőgyb. helyeződés						106 Približene Közél
Položaj zadnjih sisa Hátsó tőgy helyeződés						111 Približene Közél

Proizvodnja Termelés	55 čerki lányai	51 stada tenyészet	94 % pouzdanost megbízhatóság
Mleko/Tej			+587 kg
Ml. mast/Tejsír			+17 kg -0.09 %
Protein/Tejfehérje			+14 kg -0.09 %

Prosečna proizvodnja čerki (ME):/A lányai átlag termelése (ME):

Mleko Tej	/ kg	Ml. mast Tejsír	/ %	Protein Tejfehérje	/ %
--------------	------	--------------------	-----	-----------------------	-----

► Funkcionalne osobine
Funkcionális tulajdonságok

Lakoća teljenja Könnyű ellés	115	Otpornost na mastitis Masztitisz ellenállóság	98
Lakoća teljenja čerki Lányai nehéz ellése	102	Perzistencija Perzisztencia	108
Dugovečnost Hasznos élettartam	107	Brzina mužje Fejési sebesség	108
Plodnost čerki Lányai vemhesülése	95	Gubici u odgoju Veszteségek a nevelésben	102
Broj somatskih čelija Szomatikus sejtszám	110	NRR NRR	/

► Pedigre
Pedigree

OTAC	BACHMANN'S BS ANIBAL PIERO
MAJKA	GS ALLIANCE TANGO ALISON
MO	TANGO-ET
MM	STEINER'S JOLDEN ASHTON
MMO	JOLDEN-ET
MMM	ALISHA

► Preporučeno parenje
Ajánlott párosítás

Best Of, Carlos, Elroy, Pacco, Pono...

swissgenetics



BEST OF-ET

SCHERMA KRIKSUS BEST OF-ET

KRIKSUS X NESTA X MOIADO

CH 120.1313.7987.4 | ROĐEN 2.12.2016

TMI 1208

HB 3033

- ▲ Komponente / Komponentsek
- ▲ Laka teljenja / Könnyű ellés
- ▲ Centralni ligament / Középső függesztő szalag

▶ Švajcarski test - APRIL 2025 Svájcz teszt - ÁPRILIS 2025

▶ Linearna ocena tipa 60 čerki lányai
Lineáris típus osztályozás

	90	95	100	105	110	
Okvir/kapacitet Ráma/kapacitás						107
Karlica Far						104
Papci i noge Láb - lábvég						108
Mamarni sistem Tejelő rendszer						99
Krsta Magasság						102
Dubina tela Törzsmélység						110
Muskuloznost Izomltság						96
Grudi Mellkas mélység						99
Dužina karlice Medence hossz						113
Širina karlice Medence szélesség						92
Položaj karlice Farlejtés						107
Kičice Patacsukló						112
Dubina pete Sarak mélység						94
Zadnje noge - sa strane Hátsó láb - oldal nézet						98
Prednje vime Első tőgynegyedek						111
Prednja veza vimena Elülső tőgy. függesztés						91
Zadnja veza vimena Hátsó tőgyf. - magasság						97
Širina zadnjeg vimena Hátsó tőgyf. szé						98
Dubina vimena Tőgymélység						99
Nagib vimena Tőgy szögletx						94
Centralni ligament Középső függesztő szalag						119
Dužina sisa Tőgybimbó hossz						111
Položaj prednjih sisa Elülső tőgyb. helyeződés						115
Položaj zadnjih sisa Hátsó tőgy helyeződés						120

Proizvodnja Termelés	67 čerki lányai	58 stada tenyészet	95 % pouzdanost megbízhatóság
Mleko/Tej			+622 kg
ML. mast/Tejsír			+32 kg
Protein/Tejfehérje			+26 kg
Prosečna proizvodnja čerki (ME):/A lányaik átlag termelése (ME):			
Mleko Tej	8537 kg	ML. mast Tejsír	4.09 %
		Protein Tejfehérje	3.45 %

Funkcionalne osobine Funkcionális tulajdonságok	
Lakoća teljenja Könnyű ellés	108
Lakoća teljenja čerki Lányai nehéz ellése	107
Dugovečnost Hasznos élettartam	101
Plodnost čerki Lányai vemhesülése	101
Broj somatskih ćelija Szomatikus sejtszám	107
Otpornost na mastitis Masztitisz ellenállóság	106
Perzistencija Perzisztencia	104
Brzina muže Fejési sebesség	95
Gubici u odgoju Veszteségek a nevelésben	107
NRR	/

Pedigre Pedigree	
OTAC	ADRIAN'S DARCORY KRIKSUS
MAJKA	SCHERMA NESTA BEST
MO	ACE ENS NESTA
MM	SCHERMA MOIADO BASSORA
MMO	SUPERBROWN MOIADO
MMM	SCHERMA CALCULATR BARAKA-ET

▶ Preporučeno parenje
Ajánlott párosítás
Vileno, Acevio, Carlos, Elroy, Music CD, Pacco, Pongo, Pobti.....

swissgenetics



AltaLUKEN-P

TOG ALTALUKEN-P-ET

FOXWORTH X LISTOWEL-P X CRITIC-P

JE840M003253611228 | RODEN 03.08.2022

TPI 132

HB 3139



FUTURE STAR
Calving ease & fertility



511 CONCEPT PLUS
High fertility soundness™ also



511
SoundEXTRA™

▲ Dugovečnost / Hosszú élettartam

▲ Mleko / Tej

▲ Centralni ligament / Középső függesztő szalag

▶ SAD test - APRIL 2025

USA teszt - ÁPRILIS 2025

▶ Linearna ocena tipa
Lineáris típus osztályozás

0

cerki
lányai

0

stada
tenyészet

81 %

pouzdanost
megbizhatóság

	-2	-1	0	1	2	
Tip Általános megjelenés						+0.50
Vime Togy						+11.67
Indeks telesne mase Testtömeg-index						-0.15
Visina krsta Magasság						-1.1 Niska Alacsony
Snaga Erosség						-0.4 Slaba Gyenge
Mlečna forma Bordáivetség						+0.5 Izražena Kifejezett
Položaj karlice Farlejtés						+0.4 Oborena Csapott
Širina karlice Farszélesség						-0.5 Uska Szűk
Zadnje noge - sa strane Hátsó láb - oldal nézet						-0.6 Prave Egyenes
Ugao papka Körömszög						+0.3 Strm Meredek
Prednja veza vimena Elülső tógy. függesztés						-0.1 Slaba Laza
Zadnja veza vimena Hátsó tógyf. - magasság						+0.4 Jaka Magas
Centralni ligament Középső függesztő szalag						+0.7 Jak Erős
Dubina vimena Tögmélység						-0.2 Duboko Mély
Položaj prednjih sisa Elülső tógyb. helyeződés						+1.6 Približene Közél
Položaj z. sisa sa strane Hátsó tógy helyeződés - oldal nézet						+0.4 Približene Közél
Položaj z. sisa - od nazad Hátsó tógy helyeződés - hátsó nézet						+1.4 Približene Közél
Dužina sisa Tögybimbó hossz						-1.0 Kratke Rövid

▶ Proizvodnja
Termelés

0

cerki
lányai

0

stada
tenyészet

81 %

pouzdanost
megbizhatóság

Mleko/Tej	+822 lbs	
Ml. mast/Tejsír	+3 lbs	-0.19 %
Protein/Tejfehérje	+28 lbs	-0.01 %

▶ Funkcionalne osobine
Funkcionális tulajdonságok

Proizvodni vek Hasznos élettartam	+5.0	Ketoza Ketózis	-1.0%
Stopa steonosti cerki Lány vemhesülés	0.0	Zaostala posteljica Méhlepény vissz.	+0.3%
Stopa koncepcije krava Tehén fert. Index	+1.3	Metritis Metritisz	+1.1%
Stopa koncepcije junica Úszó fert. Index	+1.9	Dislokacija sirišta Oltógyomor Áth.	+0.6%
Broj somatskih ćelija Szomatikus sejtszám	+2.88	Mlečna groznica Ellési benuulás	-0.3
Mastitis Masztitisz	+0.3%		

▶ Pedigre
Pedigree

OTAC	ROWLEYS 1995 DANIEL FOXWORTH
MAJKA	UR CHAIN 008855 51040510 {0}
MO	HILLVIEW LISTOWEL-P
MM	AHLEM CRITIC DREAM 49784-P
MMO	SCHULTZ LEGAL CRITIC-P ET
MMM	AHLEM FIT DREAM 45721

▶ Preporučeno parenje
Ajánlott párosítás

Ivory, Keno, Baynes, Flashback.....



Alta