



SEMEX
BEOGRAD

2022 - 2023



HOLŠTAJN
HOLSTEIN

semexpkbb.com

UPUTSTVO ZA KORIŠĆENJE KATALOGA UTASITTÁS A KATALÓGUS HASZNÁLATÁHOZ



AltaMAGNIFIQUE

PEAK, ALTAMAGNIFIQUE-ET
MAESTRO X POSITIVE X MEDLEY
HO840M03213001110 | ROĐEN 20/1/2020

TPI 2981 **HB 2847**



- ▲ Mleko i komponente / Tej és komponensek
- ▲ Dugovječnost / Hosszú élettartam
- ▲ Zadnje vime / Tüátuló tőgyvezdek

Ime bika	Bika neve
Poreklo bika	A bika származása
Registracioni broj bika	A bika regisztrációs száma

Total Performance Index

Zbirni indeks genetske vrednosti bika
Na njegovu vrednost utiču:
Proizvodnja 46%
Zdravlje i plodnost 28%
Konformacija 26%

A bika összesített genetikai értéke.
Az értékére kihatók:
Termelés 46%
Egészség és termék. 28%
Általános megjelenés 26%

Funkcionalne osobine / Funkcionális tulajdonságok

Funkcionalne osobine / Funkcionális tulajdonságok	Prosečne vrednosti / Átlagos értékek	Poželjne vrednosti / Kívánatos határértékek
Proizvodni vek / Hasznos élettartam	+2.90	0
Stopa steonosti čerki / Lány vemhesülés	-1.2	0
Stopa koncepcije krava / Lány vemhesülés	-1.1	0
Stopa koncepcije junica / Úszó fert. Index	+0.9	0
Lakoća teljenja / Könnyű ellés	+1.8%	8%
Lakoća teljenja čerki / Lányai nehéz ellése	+1.70%	8%
Mortalitet teladi / Apai holtellés	+7.10%	8%
Broj somatskih ćelija / Szomatikus sejtszám	+2.91	3.00
Mastitis / Masztitisz	+1.60%	0%
Ketoza / Ketozis	+1.50%	0%
Zaostala posteljica / Méhlepény vissz.	-0.40%	0%
Metritis / Metritisz	+1.00%	0%
Dislokacija sirišta / Oltógyomor Áth.	+0.40%	0%
Mlečna groznica / Ellési bénulás	0%	0%

▶ SAD test - APRIL 2022 USA test - APRIL 2022

Linarna ocena tipa / Lináris típus osztályozás	0	cerki / lányai	1	2	75%	paszandon / megjelölés
Tip / Általános megjelölés						+1.15
Vime / Tej						+1.33
Stopa /						+0.08
Papci i noge / Lábi - lábujj						+0.90
Indeks telesne mase / Testtömeg index						+0.89
Visina krsta / Magasság						+1.08
Snaga / Erősség						+0.87
Dubina tela / Testmélység						+0.80
Mlečna forma / Bordaivetés						+1.91
Položaj karlice / Férőhely						+1.34
Szírna karlice / Farzállesség						-0.96
Zadnje noge - sa strane / Hátsó láb - oldalról nézve						+0.07
Zadnje noge - od nazad / Hátsó láb - hátsó nézve						+0.79
Ugao papka / Kötőmés						+0.31
Ocena P I N / Lábi végpont						+1.73
Prednja veza / Elülső tőgy - rugalmas						+1.51
Zadnja veza / Hátsó tőgy - rugalmas						+1.73
Zadnja veza / Hátsó tőgy - rugalmas						+2.48
Szírna zadnjeg vime / Hátsó tőgy - szíri						+0.62
Centrális ligament / Központi ligament szalag						+0.61
Dubina vime / Tőgymélység						+1.37
Položaj prednjih sisa / Elülső tőgy - helyzet						+1.34
Položaj zadnjih sisa / Hátsó tőgy - helyzet						-0.98
Dubina sisa / Tőgybimbó hossz.						

Proizvodnja / Termelés	0	cerki / lányai	1	2	80%	paszandon / megjelölés
Mleko / Tej						+1088 lbs
Ml. mast / Tejzsír						+106 lbs
Protein / Tejfehérje						+42 lbs

Funkcionalne osobine / Funkcionális tulajdonságok	Prosečne vrednosti / Átlagos értékek	Poželjne vrednosti / Kívánatos határértékek
Hasznos élettartam	+5.00	Broj somatskih ćelija / Szomatikus sejtszám
Stopa steonosti čerki / Lány vemhesülés	-0.50	Mastitis / Masztitisz
Stopa koncepcije krava / Lány vemhesülés	+0.10	Ketoza / Ketozis
Stopa koncepcije junica / Úszó fert. Index	+0.60	Zaostala posteljica / Méhlepény vissz.
Lakoća teljenja / Könnyű ellés	+2.10%	Metritis / Metritisz
Lakoća teljenja čerki / Lányai nehéz ellése	+1.80%	Dislokacija sirišta / Oltógyomor Áth.
Mortalitet teladi / Apai holtellés	+6.30%	Mlečna groznica / Ellési bénulás

Preporučeno parenje / Ajánlott párítás	OTAC / Édesapa	PROGENESIS MAESTRO
MAJKA / Anyja	PEAK MARICA-ET	
MO / Anyja	PROGENESIS POSITIVE	
MM / Anyja	PINE-TREE MANDOLIN-ET	
MMO / Anyja	ABS MEDLEY-ET	
MMM / Anyja	SEAGULL-BAY MY OCTAVIA-ET	

Preporučeno parenje / Ajánlott párítás	Calber, CR, Robie, Raba, Meteor, Jake, RZ, Oak, Skoda, Jake, Brandon, Elliot, Topnot, Pledge, Sabre, Bogod.
PIŠKO / Székely	
Približeno / Közel	
Kozle / Kozle	
Rovid / Rövid	



Grafčki prikaz odstupanja osobina tipa od prosečne vrednosti

A tipus tulajdonságainak eltérése grafikai ábrázolása az átlag értékétől

Pouzdanost podataka raste sa brojem čerki - idealno je 99%

Az adatok biztonsága növekszik a lányinak számával, ideális a 99%

OPREMA FELSZERELÉS



Kontejner XC 20
(MVE - SAD)
Konténer XC 20
(MVE - USA)



Sekač za pajete
(Minitube - Nemačka)
Pajetta vágók
(Hauptner - Németország)



Širete (rukavice)
Siretták (kesztyűk)



Pistolet za veštačko osemenjavanje
(Minitube - Nemačka)
Pistolett a mesterséges megtermékenyítéshez
(Minitube - Németország)



Higijske navlake
(Minitube - Nemačka)
Higiénikus behuzat
(Minitube - Németország)

Beograd, Preradovičeva 4
Tel: 011/32 - 90 - 297
www.semexpkbb.com
office@semexpkbb.com
semexpkbb@gmail.com
f/semexdoo
@semexpkbb
semexpkbb.office



SEMEX
BEOGRAD

Miroslav Čirić, dipl. inž. poljoprivrede - 063/379 - 806
Vladimir Đorđević, dvm - 063/667 - 560
Đorđe Jeremić, dvm - 063/667 - 830
Vladan Čirić, str. inž. poljoprivrede - 065/863 - 00 - 78
Katarina Šolaja, dipl. inž. poljoprivrede - 064/657 - 71 - 07
Bojana Petronijević, ekonomista - 063/667 - 390
Dušan Bošković - 065/257 - 49 - 40
Dragoslav Savić - 063/111 - 33 - 43

SADRŽAJ - TARTALOM

CRNI HOLŠTAJN - FEKETE HOLSTEIN

ANTONIO	3
AUDO BON	4
FAROUT	5
GULLIVER	6
HOTJOB	7
INDULGE	8
MAGNIFIQUE	9
MANIC	10
MANTRA	11
MAUI	12
NERVE	13
OAK	14
OSCAR	15
OVID	16
POWERBUCK	17
ROMANUS PP	20
STOKED	21
WARTIME	22
ZEMINI	23

CRVENI HOLŠTAJN - VOROS HOLSTEIN

ALBATOR	24
ANDERO	25
ASTHON	26
ATLANTUS	27
AVO-RED	28
BEAMING-RED	29
BORMIO	30
DARWIN	31
RILED UP-RED	32

BROWN SWISS

POBTI	33
-------	----



Dragi prijatelji,

Pre 25 godina naša Kompanija je počela sa radom kao prvoosnovana distributerska kuća ove vrste u Srbiji.

Navedeni period života i rada firme, u burnim vremenima koja su iza nas, je izuzetno dug. To govori o našoj i Vašoj postojanosti i profesionalnosti. Zbog toga smo ponosni i veoma srećni!

Osnovna ideja prilikom osnivanja firme je bila da se svim farmerima u Srbiji, "velikim" i "malim", ponudi seme bikova istog genetskog kvaliteta koje se koristi u stočarski najrazvijenijim zemljama sveta. Da im se omogući izbor, kao i odluka u kom smeru će unapređivati svoja stada.

Trudili smo se da u prethodnom periodu, budemo uvek na raspolaganju, da svojim sugestijama i komentarima pomognemo u donošenju najboljih odluka. Pažljivo smo slušali Vaše želje, pratili nove trendove u oblasti genetike i selekcije u govedarstvu. Prvi smo prepoznali potrebu da ponudimo seksirano seme, seme genomski ocenjenih bikova, genomsku analizu stada i kompletne planove osemenjavanja. Tako se radi u ozbiljnim stočarskim zemljama, a naši poslovni saradnici i dugogodišnji prijatelji su najbolji predstavnici srpskog govedarstva.

Raspolažemo bazom podataka o poreklu nekoliko desetina hiljada krava i junica holštajn i simentalke rase. Na osnovu toga, uz studiozan obilazak farmi i ocenu grla, shodno željama i mogućnostima dajemo predlog šta i kako dalje treba raditi.

Stručna ekipa naše Kompanije, je mlada, ambiciozna, željna znanja i njegovog unapređenja, dobronamerna i posvećena poslu, a nadasve otvorena za saradnju. Primenom novih tehnologija, Vašim i našim obukama iz različitih oblasti govedarske proizvodnje, i u budućnosti ćemo prenositi nove ideje i stručna rešenja iz sveta.

Siguran sam da ćemo i dalje ostati Vaš pouzdan partner.

Hvala na poverenju!

*Miroslav Ćirić
U Beogradu, Maj 2022.*



AltaANTONIO

AURORA ALTAANTONIO-ET

BANDARES X COMMANDER X MAYFIELD

HO840M003138948148 | ROĐEN 16/10/2016

TPI 2737

HB 2802



HEALTH PLUS
longer living cows



PROVEN STAR
Daughter-proven reliability

- ▲ **BB kapa kazein i A2A2 beta kazein / Kappa-Kazein BB és Béta-Kazein A2A2**
- ▲ **Balansirani test / Balansírozott teszt**
- ▲ **Zdrava telad / Egészséges borjak**

▶ **SAD test - APRIL 2022**

USA teszt - ÁPRILIS 2022

▶ **Linearna ocena tipa** 533 533 149 95 % pouzdanost
Lineáris típus osztályozás 533 533 149 95 % pouzdanost megbízhatóság

	-2	-1	0	1	2	
Tip						+1.26
Általános megjelenés						
Vime						+0.87
Tögy						
Papci i noge						+0.80
Láb - lábvég						
Indeks telesne mase						+0.24
Testtömeg-index						
Visina krsta						-0.08
Magasság						Niska Alacsony
Snaga						+0.64
Erosség						Erős
Dubina tela						+0.77
Törzsmélység						Duboko Mély
Mlečna forma						+0.81
Bordaívetség						Izražena Kifejezett
Položaj karlice						+0.31
Farlejtés						Oborena Csapott
Širina karlice						+0.45
Farszélesség						Široka Széles
Zadnje noge - sa strane						-0.05
Hátsó láb - oldal nézet						Prave Egyenes
Zadnje noge - od nazad						+1.48
Hátsó láb - hátsó néze						Prave Párhuzamos
Ugao papka						+0.17
Körömszög						Strm Meredek
Ocena P i N						+0.64
Láb Végpont						Visoka Magas
Prednja veza vimena						+1.45
Elülső tögy. függesztés						Jaka Erős
Zadnja veza vimena						+1.21
Hátsó tögyf. - magasság						Jaka Magas
Širina zadnjeg vimena						+1.66
Hátsó tögyf. szé.						Široko Széles
Centralni ligament						+0.09
Középső függesztő szalag						Jak Erős
Dubina vimena						-0.46
Tögymélység						Duboko Mély
Položaj prednjih sisa						+1.59
Elülső tögyb. helyeződés						Približene Közél
Položaj zadnjih sisa						+1.29
Hátsó tögy helyeződés						Približene Közél
Dužina sisa						-1.14
Tögybimbó hossz						Kratke Rövid

▶ **Proizvodnja** 1710 1710 393 98 % pouzdanost
Termelés 1710 1710 393 98 % pouzdanost megbízhatóság

Mleko/Tej		+831 lbs	
MI. mast/Tejsír		+78 lbs	+0.16 %
Protein/Tejfehérje		+52 lbs	+0.09 %

▶ Funkcionalne osobine Funkcionális tulajdonságok

Proizvodni vek	+4.00	Broj somatskih ćelija	+2.80
Hasznos élettartam		Szomatikus sejtszám	
Stopa steonosti ćerki	-1.60	Mastitis	+0.60%
Lány vemhesülés		Masztitisz	
Stopa koncepcije krava	+0.10	Ketoza	+1.00%
Tehén fert. Index		Ketózis	
Stopa koncepcije junica	+1.80	Zaostala posteljica	-0.50%
Úszó fert. Index		Méhlepény vissz.	
Lakoća teljenja	+2.00%	Metritis	-0.30%
Könnyű ellés		Metritisz	
Lakoća teljenja ćerki	+2.50%	Dislokacija sirišta	0.00%
Lányai nehéz ellése		Oltógyomor Áth.	
Mortalitet teladi	+5.10%	Mlečna groznica	-0.10%
Apai holtellés		Ellési bénulás	

▶ Pedigre Pedigree

OTAC	WA-DEL YODER BANDARES-ET
MAJKA	AURORA COMMANDER 16020-ET
MO	LARCREST COMMANDER-ET
MM	AURORA MAYFIELD 13965-ET
MMO	DE-SU D MAYFIELD 893-ET
MMM	AURORA IOTA 11727

▶ Preporučeno parenje Ajanlott párosítás

Acehigh, Avalon, Alix, Altuve, Ammo, Augusta, Archimoto, Barick, Baxter, Banff, Bering, Bgood, Bookel, Brandon, Caliber, Carnival, Ceo, Claim, Delcampo, Decree, Donnie, Embassy, Jenkins, Kermit, Laker, Leaf, Matt, Meteor, Moxie, Oak, Parquet, Phonic, Possess, R2, Sketch, Skoda, Skycrest, Suede, Tarmac, Torch, Traffic, Treasure, Triangle, Zsilett...





AltaFAROUT

PEAK ALTAFAROUT-ET

MARIUS X FRAZZELD X MONTROSS

HO840M003200824710 | ROĐEN 01-05-2019

TPI 2840

HB 2879



FUTURE STAR
Calving ease & fertility



CONCEPT PLUS
High fertility sires



HEALTH PLUS
Longer living cows

▲ Mleko / Tej

▲ Dugovečnost / Hosszú élettartam

▲ Vime / Tőgy

▶ SAD test - APRIL 2022

USA teszt - ÁPRILIS 2022

▶ Linearna ocena tipa
Lineáris típus osztályozás

0

cerki
lányai

0

stada
tenyészet

80 %

pouzdanost
megbízhatóság

	-2	-1	0	1	2	
Tip						
Általános megjelenés						+1.18
Vime						
Tőgy						+1.52
Papci i noge						
Láb - lábvég						-0.12
Indeks telesne mase						
Testtömeg-index						+0.39
Visina krsta						
Magasság						+0.85
Snaga						
Erosség						+0.68
Dubina tela						
Törzsmélység						+0.38
Mlečna forma						
Bordaívetség						+0.86
Položaj karlice						
Farlejtés						-0.04
Širina karlice						
Farszélesség						+0.48
Zadnje noge - sa strane						
Hátsó láb - oldal nézet						-1.06
Zadnje noge - od nazad						
Hátsó láb - hátsó nézet						-0.27
Ugao papka						
Körömszög						+0.36
Ocena P i N						
Láb Végpont						+0.18
Prednja veza vimena						
Elülső tőgy. függesztés						+1.59
Zadnja veza vimena						
Hátsó tőgyf. - magasság						+1.99
Širina zadnjeg vimena						
Hátsó tőgyf. szé.						+2.25
Centralni ligament						
Középső függesztő szalag						+0.75
Dubina vimena						
Tőgymélység						+1.09
Položaj prednjih sisa						
Elülső tőgyb. helyeződés						+0.68
Položaj zadnjih sisa						
Hátsó tőgy helyeződés						+0.66
Dužina sisa						
Tőgybimbó hossz						+0.00

▶ Proizvodnja
Termelés

0

cerki
lányai

0

stada
tenyészet

81 %

pouzdanost
megbízhatóság

Mleko/Tej	+1853 lbs	
MI. mast/Tejsír	+60 lbs	-0.04 %
Protein/Tejfehérje	+63 lbs	+0.02 %

▶ Funkcionalne osobine
Funkcionális tulajdonságok

Proizvodni vek	Hasznos élettartam	+5.60
Broj somatskih ćelija	Szomatikus sejtszám	+2.75
Stopa steonosti čerki	Lány vemhesülés	+0.30
Mastitis	Masztitisz	+1.00%
Stopa koncepcije krava	Tehén fert. Index	+2.00
Ketoza	Ketózis	+2.50%
Stopa koncepcije junica	Úszó fert. Index	+1.00
Zaostala posteljica	Méhlepény vissz.	+0.20%
Lakoća teljenja	Könnyű ellés	+1.40%
Metritis	Metritisz	+1.70%
Lakoća teljenja čerki	Lányai nehéz ellése	+2.00%
Dislokacija sirišta	Oltógyomor Áth.	+0.90%
Mortalitet teladi	Apai holtellés	+5.10%
Mlečna groznica	Ellési bénulás	+0.00%

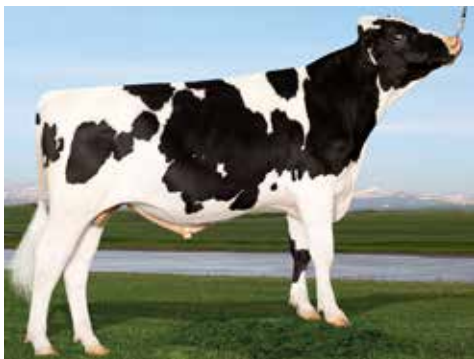
▶ Pedigre
Pedigree

OTAC	PROGENESIS MARIUS
MAJKA	T-SPRUCE ROYAL-ET
MO	MELARRY JOSUPER FRAZZLED-ET
MM	MS JACK MON 32328-ET
MMO	BACON-HILL MONTROSS-ET
MMM	MS DELICIOUS JACKMAN-ET

▶ Preporučeno parenje
Ajanlott párosítás

Sabre, Oak, Skoda, Roble, Spring, Leaf, Bookel, Meteor, Caliber, CR, Hifashn, Embassy, Robson, Topshot, Robert, Phonic, Jake, Iota...





AltaGULLIVER

PEAK ALTAGULLIVER-ET

PURSUIT X FABULOUS X AltaTOPSHOT

HO840M003209641634 | ROĐEN 27/11/2019

TPI 2840

HB 2898



▲ **Mleko i komponente / Tej és komponensek**

▲ **Plodnost / Termékenység**

▲ **Zadnje vime / Tátulsó tőgyeszedek**

▶ **SAD test - APRIL 2022**

USA teszt - ÁPRILIS 2022

▶ **Linearna ocena tipa** 0 čerki lányai 0 stada tenyészet 79% pouzdanost megbízhatóság
Lineáris típus osztályozás

	-2	-1	0	1	2	
Tip						
Altalános megjelenés						+0.94
Vime						
Togy						+0.84
Papci i noge						
Láb - lábvég						+0.32
Indeks telesne mase						
Testtömeg-index						+0.34
Visina krsta						
Magasság						+0.61
Snaga						
Erosség						+0.52
Dubina tela						
Törzsmélység						+0.21
Mlečna forma						
Bordaivetség						+0.62
Položaj karlice						
Farlejtés						+0.90
Širina karlice						
Farszélesség						+0.60
Zadnje noge - sa strane						
Hátsó láb - oldal nézet						-0.26
Zadnje noge - od nazad						
Hátsó láb - hátsó néze						+0.46
Ugao papka						
Körömszög						+0.60
Ocena P i N						
Láb Végpont						+0.41
Prednja veza vimena						
Elülső tőgy. függesztés						+0.86
Zadnja veza vimena						
Hátsó tőgyf. - magasság						+1.58
Širina zadnjeg vimena						
Hátsó tőgyf. szé						+1.76
Centralni ligament						
Középső függesztő szalag						-0.35
Dubina vimena						
Tőgymélység						+0.42
Položaj prednjih sisa						
Elülső tőgyb. helyeződés						+0.18
Položaj zadnjih sisa						
Hátsó tőgy helyeződés						+0.14
Dužina sisa						
Tőgybimbó hossz						-1.01
Visoka						
Magas						
Visoka						
Magas						
Jaka						
Eros						
Jaka						
Magas						
Široko						
Széles						
Slab						
Gyenge						
Plitko						
Sekély						
Priblizene						
Közel						
Priblizene						
Közel						
Kratke						
Rövid						

▶ **Proizvodnja** 0 čerki lányai 0 stada tenyészet 82% pouzdanost megbízhatóság
Termelés

Mleko/Tej	+1230 lbs	
MI. mast/Tejsír	+88 lbs	+0.14 %
Protein/Tejfehérje	+54 lbs	+0.05 %

▶ **Funkcionalne osobine**
Funkcionális tulajdonságok

Proizvodni vek	Hasznos élettartam	+5.30	Broj somatskih ćelija	Szomatikus sejtszám	+2.59
Stopa steonosti ćerki	Lány vemhesülés	-1.50	Mastitis	Masztitisz	+2.50%
Stopa koncepcije krava	Tehén fert. Index	-0.30	Ketoza	Ketózis	+1.30%
Stopa koncepcije junica	Úszó fert. Index	+0.40	Zaostala posteljica	Méhlepény vissz.	+0.00%
Lakoća teljenja	Könnyű ellés	+1.70%	Metritis	Metritisz	+1.50%
Lakoća teljenja ćerki	Lányai nehéz ellése	+1.40%	Dislokacija sirišta	Oltógyomor Áth.	+0.60%
Mortalitet teladi	Apai holtellés	+6.20%	Mlečna groznica	Ellési bennulás	+0.10%

▶ **Pedigre**
Pedigree

OTAC	PINE-TREE-I PURSUIT
MAJKA	PEAK ZANI-ET
MO	PROGENESIS FABULOUS
MM	PEAK ZENITH-ET
MMO	BOMAZ ALTATOPSHOT-ET
MMM	BRU-DALE ZERONICA-ET

▶ **Preporučeno parenje**
Ajánlott párosítás

Oak, Skoda, Embassy, Robson, Phonic, Parquet, Sketch, Matt, Skycrest, Acehigh, Hotrod, Bgood...





AltaHOTJOB

PEAK ALTAHOTJOB-ET

HOTLINE X JOSUPER X GALAXY

HO840M003142181520 | ROĐEN 28-04-2017

TPI 2567

HB 2800



- ▲ Veliki okvir / Nágy ráma
- ▲ A2A2 beta kazein / Béta-Kazein A2A2
- ▲ Vime i noge / Tógy és lábak

► SAD test - APRIL 2022 USA teszt - ÁPRILIS 2022

► Linearna ocena tipa 207 72 stada 91 % pouzdanost
Lineáris tipus osztályozás 207 72 stada tenyészet 91 % pouzdanost megbízhatóság

	-2	-1	0	1	2	
Tip						
Általános megjelenés						+2.31
Vime						
Togy						+2.66
Papci i noge						
Láb - lábvég						+1.13
Indeks telesne mase						
Testtömeg-index						+0.99
Visina krsta						
Magasság						+1.51
Snaga						
Erosség						+1.21
Dubina tela						
Törzsmélység						+0.88
Mlečna forma						
Bordaivetség						+0.92
Položaj karlice						
Farletés						-1.94
Širina karlice						
Farszélesség						+0.78
Zadnje noge - sa strane						
Hátsó láb - oldal nézet						-0.07
Zadnje noge - od nazad						
Hátsó láb - hátsó néze						+1.57
Ugao papka						
Körömszög						+1.49
Ocena P i N						
Láb Végpont						+1.29
Prednja veza vimena						
Elülső tógy. függesztés						+2.81
Zadnja veza vimena						
Hátsó tógyf. - magasság						+3.43
Širina zadnjeg vimena						
Hátsó tógyf. szé						+3.77
Centralni ligament						
Középső függesztő szalag						+1.74
Dubina vimena						
Tögmélység						+2.12
Položaj prednjih sisa						
Elülső tógyb. helyeződés						+1.21
Položaj zadnjih sisa						
Hátsó tógy helyeződés						+1.75
Dužina sisa						
Tögybimbó hossz						-0.26
						Kratke Rövid

Proizvodnja Termelés	811 197	čerki lányai stada tenyészet	96 % pouzdanost megbízhatóság
Mleko/Tej		+498 lbs	
Ml. mast/Tejsír		+44 lbs	+0.09 %
Protein/Tejfehérje		+35 lbs	+0.07 %

Funkcionalne osobine Funkcionális tulajdonságok

Proizvodni vek Hasznos élettartam	+0.50	Broj somatskih ćelija Szomatikus sejtszám	+3.10
Stopa steonosti ćerki Lány vemhesülés	-1.00	Mastitis Masztitisz	+1.50%
Stopa koncepcije krava Tehén fert. Index	-1.00	Ketoza Ketózis	+1.60%
Stopa koncepcije junica Úszó fert. Index	+1.20	Zaostala posteljica Méhlepény vissz.	-0.40%
Lakoća teljenja Könnyű ellés	+2.00%	Metritis Metritisz	+0.90%
Lakoća teljenja ćerki Lányai nehéz ellése	+1.70%	Dislokacija sirišta Oltógyomor Áth.	+0.40%
Mortalitet teladi Apai holtellés	+7.10%	Mlečna groznica Ellési benulás	+0.00%

Pedigree Pedigree

OTAC	PEAK HOTLINE-ET
MAJKA	T-SPRUCE JOSETTE-ET
MO	UECKER SUPERSIRE JOSUPER-ET
MM	EDG RILEY GALAXY 2364-ET
MMO	DE-SU FREDDIE GALAXY-ET
MMM	CO-VISTA ROBUST RILEY

Preporučeno parenje Ajanlott párosítás

Alix, Archimoto, Augusta, Avalon, Balboa, Banff, Barick, Baxter, Bering, Bookel, Brandon, Caliber, Carnival, Celeb, Ceo, Decree, Donnie, Everglade, Gator, Hifashn, Jake, Jenkins, Laker, Laval, Leaf, Matt, Meteor, Oak, Parquet, Phonic, R2, Silver, Skoda, Skycrest, Suede, Suplex, Tarmac, Treasure, Triangle, Zsilett...





AltaINDULGE

PEAK ALTAINDULGE-ET

IMAX X SUPERSIRE X MONTROSS

HO840M003145229959 | ROĐEN 11-05-2017

TPI 2730

HB 2896

- ▲ Mleko i komponente / Tej és komponensek
- ▲ A2A2 beta kazein / Béta-Kazein A2A2
- ▲ Okvir / Ráma

▶ SAD test - APRIL 2022 USA teszt - ÁPRILIS 2022

▶ Linearna ocena tipa 0 0 81 % pouzdanost
Lineáris típus osztályozás cériki stada pouzdanost
lányai tenyészet megbízhatóság

	-2	-1	0	1	2	
Tip						
Altalános megjelenés						+1.13
Vime						
Togy						+0.95
Papci i noge						
Láb - lábvég						+0.21
Indeks telesne mase						
Testtömeg-index						+0.31
Visina krsta						
Magasság						+0.92
Snaga						
Erosség						+0.50
Dubina tela						
Törzsmélység						+0.45
Mlečna forma						
Bordaívetség						+0.98
Položaj karlice						
Farlejtés						+0.84
Širina karlice						
Farszélesség						+0.97
Zadnje noge - sa strane						
Hátsó láb - oldal nézet						+0.16
Zadnje noge - od nazad						
Hátsó láb - hátsó néze						+0.15
Ugao papka						
Körömszög						+0.46
Ocena P i N						
Láb Végpont						+0.45
Prednja veza vimena						
Elülső tógy. függesztés						+0.97
Zadnja veza vimena						
Hátsó tógyf. - magasság						+1.67
Širina zadnjeg vimena						
Hátsó tógyf. szé						+1.54
Centralni ligament						
Középső függesztő szalag						-0.11
Dubina vimena						
Tögymélység						+0.95
Položaj prednjih sisa						
Elülső tógyb. helyeződés						-0.22
Položaj zadnjih sisa						
Hátsó tógy helyeződés						+0.01
Dužina sisa						
Tögybimbó hossz						-0.12
						Slab Gyenge
						Plitko Sekély
						Udaljene Távol
						Približene Közel
						Kratke Rövid

Proizvodnja Termelés	79 cériki lányai	10 stada tenyészet	92 % pouzdanost megbízhatóság
Mleko/Tej		+1548 lbs	
MI. mast/Tejsír		+87 lbs	+0.09 %
Protein/Tejfehérje		+56 lbs	+0.03 %

Funkcionalne osobine Funkcionális tulajdonságok

Proizvodni vek Hasznos élettartam	+3.70	Broj somatskih ćelija Szomatikus sejtszám	+2.89
Stopa steonosti ćerki Lány vemhesülés	-2.80	Mastitis Masztitisz	-0.50%
Stopa koncepcije krava Tehén fert. Index	-1.90	Ketoza Ketózis	+1.50%
Stopa koncepcije junica Úszó fert. Index	-0.50	Zaostala posteljica Méhlepény vissz.	-0.40%
Lakoća teljenja Könnyű ellés	+2.40%	Metritis Metritisz	+0.50%
Lakoća teljenja ćerki Lányai nehéz ellése	+2.40%	Dislokacija sirišta Oltógyomor Áth.	+0.40%
Mortalitet teladi Apai holtellés	+6.10%	Mlečna groznica Ellési benulás	+0.10%

Pedigre Pedigree

OTAC	SILVERRIDGE V IMAX
MAJKA	SIMPLE-DREAMS ROCKSTAR-ET
MO	SEAGULL-BAY SUPERSIRE-ET
MM	RI-VAL-RE MONEY MAKER-ET
MMO	BACON-HILL MONTROSS-ET
MMM	SONRAY-ACRES MCTHN VI-ET

Preporučeno parenje Ajánlott párosítás

Acehigh, Skoda, Oak, Hifashn, Bluestar, Wegas, Melix, Fly, Ringer, Avalon, Jake, Skycrest, Disco...





AltaMAGNIFIQUE

PEAK ALTAMAGNIFIQUE-ET

MAESTRO X POSITIVE X MEDLEY

HO840M003213001110 | ROĐEN 20/1/2020

TPI 2981

HB 2847



▲ Mleko i komponente / Tej és komponensek

▲ Dugovečnost / Hosszú élettartam

▲ Zadnje vime / Tátulsó tőgyeszedek

▶ SAD test - APRIL 2022

USA teszt - ÁPRILIS 2022

▶ Linearna ocena tipa
Lineáris típus osztályozás

0 çerki lányai 0 stada tenyészet 78 % pouzdanost megbízhatóság

	-2	-1	0	1	2	
Tip Általános megjelenés						+1.15
Vime Tőgy						+1.33
Papci i noge Láb - lábvég						+0.08
Indeks telesne mase Testtömeg-index						+0.90
Visina krsta Magasság						+0.89
Snaga Erősség						+1.08
Dubina tela Törzsmélység						+0.87
Mlečna forma Bordaívetség						+0.80
Položaj karlice Farlejtés						+1.91
Širina karlice Farszélesség						+1.34
Zadnje noge - sa strane Hátsó láb - oldal nézet						-0.96
Zadnje noge - od nazad Hátsó láb - hátsó nézet						+0.07
Ugao papka Körömszög						+0.79
Ocena P i N Láb Végpont						+0.31
Prednja veza vimena Elülső tőgy. függesztés						+1.51
Zadnja veza vimena Hátsó tőgyf. - magasság						+1.73
Širina zadnjeg vimena Hátsó tőgyf. szé						+2.48
Centralni ligament Középső függesztő szalag						+0.62
Dubina vimena Tőgymélység						+0.61
Položaj prednjih sisa Elülső tőgyb. helyeződés						+1.37
Položaj zadnjih sisa Hátsó tőgy helyeződés						+1.34
Dužina sisa Tőgybimbó hossz						-0.98

▶ Proizvodnja
Termelés

0 çerki lányai 0 stada tenyészet 80 % pouzdanost megbízhatóság

Mleko/Tej	+1188 lbs	
Ml. mast/Tejsír	+106 lbs	+0.21 %
Protein/Tejfehérje	+62 lbs	+0.09 %

▶ Funkcionalne osobine
Funkcionális tulajdonságok

Proizvodni vek Hasznos élettartam	+5.00	Broj somatskih ćelija Szomatikus sejtszám	+2.86
Stopa steonosti ćerki Lány vemhesülés	-0.50	Mastitis Masztitisz	+2.00%
Stopa koncepcije krava Tehén fert. Index	+0.10	Ketoza Ketózis	+1.70%
Stopa koncepcije junica Úszó fert. Index	+0.60	Zaostala posteljica Méhlepény vissz.	+0.40%
Lakoća teljenja Könnyű ellés	+2.10%	Metritis Metritisz	+1.60%
Lakoća teljenja ćerki Lányai nehéz ellése	+1.80%	Dislokacija sirišta Oltőgyomor Áth.	+0.50%
Mortalitet teladi Apai holtellés	+6.30%	Mlečna groznica Ellési benulás	+0.00%

▶ Pedigre
Pedigree

OTAC	PROGENESIS MAESTRO
MAJKA	PEAK MARACA-ET
MO	PROGENESIS POSITIVE
MM	PINE-TREE MANDOLIN-ET
MMO	ABS MEDLEY-ET
MMM	SEAGULL-BAY MY OCTAVIA-ET

▶ Preporučeno parenje
Ajánlott párosítás

Caliber, CR, Roble, Rabo, Meteor, Jake, R2, Oak, Skoda, Jake, Brandon, Elliot, Topshot, Pledge, Sabre, Bgood...





AltaMANIC

PEAK ALTAMANIC-ET

POSITIVE X AltaROBSON X SILVER

HO840M003200824908 | ROĐEN 05-10-2018

TPI 2652

HB 2806



FUTURE STAR
Calfing ease & fertility



CONCEPT PLUS
High fertility sires



HEALTH PLUS
Longer living cows

- ▲ **Plodnost / Termékenység**
- ▲ **Veze i dubina vimena / Tőgy felfüggesztés és togy-mélyesség**
- ▲ **Dugovečnost / Hosszú élettartam**

► SAD test - APRIL 2022

USA teszt - ÁPRILIS 2022

► Linearna ocena tipa
Lineáris típus osztályozás

0

cerki
lányai

0

stada
tenyészet

80 %

pouzdanost
megbízhatóság

	-2	-1	0	1	2	
Tip						
Általános megjelenés						+1.98
Vime						
Tőgy						+1.80
Papci i noge						
Láb - lábvég						+0.66
Indeks telesne mase						
Testtömeg-index						+1.10
Visina krsta						
Magasság						+1.78
Snaga						
Erosség						+1.32
Dubina tela						
Törzsmélység						+1.16
Mlečna forma						
Bordaivetség						+0.91
Položaj karlice						
Farlejtés						+1.69
Širina karlice						
Farszélesség						+0.43
Zadnje noge - sa strane						
Hátsó láb - oldal nézet						-0.11
Zadnje noge - od nazad						
Hátsó láb - hátsó néze						+0.86
Ugao papka						
Körömszög						+0.99
Ocena P i N						
Láb Végpont						+1.02
Prednja veza vimena						
Elülső tőgy. függesztés						+2.71
Zadnja veza vimena						
Hátsó tőgyf. - magasság						+2.18
Širina zadnjeg vimena						
Hátsó tőgyf. szé						+2.46
Centralni ligament						
Középső függesztő szalag						+0.39
Dubina vimena						
Tőgy-mélyesség						+2.06
Položaj prednjih sisa						
Elülső tőgyb. helyeződés						+1.38
Položaj zadnjih sisa						
Hátsó tőgy helyeződés						+0.71
Dužina sisa						
Tőgybimbó hossz						-0.55

► Proizvodnja
Termelés

0

cerki
lányai

0

stada
tenyészet

81 %

pouzdanost
megbízhatóság

Mleko/Tej		+533 lbs	
MI. mast/Tejsír		+54 lbs	+0.12 %
Protein/Tejfehérje		+32 lbs	+0.05 %

► Funkcionalne osobine
Funkcionális tulajdonságok

Proizvodni vek	Hasznos élettartam	+3.40	Broj somatskih ćelija	Szomatikus sejtszám	+2.85
Stopa steonosti ćerki	Lány vemhesülés	+0.20	Mastitis	Masztitisz	+0.60%
Stopa koncepcije krava	Tehén fert. Index	+1.10	Ketoza	Ketózis	+1.50%
Stopa koncepcije junica	Úszó fert. Index	+3.30	Zaostala posteljica	Méhlepény vissz.	+0.30%
Lakoća teljenja	Könnyű ellés	+1.90%	Metritis	Metritisz	+1.00%
Lakoća teljenja ćerki	Lányai nehéz ellése	+1.50%	Dislokacija sirišta	Oltőgyomor Áth.	+0.60%
Mortalitet teladi	Apai holtellés	+5.10%	Mlečna groznica	Ellési bennulás	+0.10%

► Pedigre
Pedigree

OTAC	PROGENESIS POSITIVE
MAJKA	PEAK ZINNIA-ET
MO	BOMAZ ALTAROBSON-ET
MM	BRU-DALE ZERONICA-ET
MMO	SEAGULL-BAY SILVER-ET
MMM	BRU-DALE SS ZELLY-ET

► Preporučeno parenje
Ajánlott párosítás

Acehigh, Alix, Archimoto, Augusta, Avalon, Balboa, Banff, Barick, Baxter, Bering, Bgood, Bookem, Brandon, Caliber, Carnival, Celeb, Ceo, Decree, Delcampo, Donnie, Everglade, Gator, Hifashn, Iota, Jake, Jenkins, Laker, Laval, Leaf, Matt, Meteor, Moxie, Oak, Phonic, Ray, R2, Sabre, Silver, Sketch, Skycrest, Suede, Suplex, Sustain, Tarmac, Traffic, Treasure, Triangle, Zsilett...

 **Alta**



AltaMANTRA

PEAK ALTAMANTRA-ET

WICKHAM X SUPERSIRE X BOOKEM

HO840M003131131493 | ROĐEN 10/12/2015

TPI 2482

HB 2588



CONCEPT PLUS
High fertility sires



PROVEN STAR
Daughter-proven reliability

▲ Pouzdanost / Megbízhatóság

▲ Mleko / Tej

▲ Visoke čerke / Magas lányai

▶ SAD test - APRIL 2022

USA teszt - ÁPRILIS 2022

▶ Linearna ocena tipa
Lineáris típus osztályozás

	600	cerki lányai	167	stada tenyészet	94 %	pouzdanost megbízhatóság
	-2	-1	0	1	2	
Tip						+1.03
Általános megjelenés						
Víme						+0.74
Togy						
Papci i noge						+0.20
Láb - lábvég						
Indeks telesne mase						+1.02
Testtömeg-index						
Visina krsta						+2.03
Magasság						
Snaga						+1.10
Erosség						
Dubina tela						+1.45
Törzsmélység						
Mlečna forma						+0.72
Bordaívetség						
Položaj karlice						+2.12
Farlejtés						
Širina karlice						-0.08
Farszélesség						
Zadnje noge - sa strane						-0.15
Hátsó láb - oldal nézet						
Zadnje noge - od nazad						+0.44
Hátsó láb - hátsó néze						
Ugao papka						+0.59
Körömszög						
Ocena P i N						+0.66
Láb Végpont						
Prednja veza vimena						+1.12
Elülső tőgy. függesztés						
Zadnja veza vimena						+1.36
Hátsó tőgyf. - magasság						
Širina zadnjeg vimena						+1.45
Hátsó tőgyf. szé						
Centralni ligament						+0.66
Középső függesztő szalag						
Dubina vimena						+0.61
Tőgymélység						
Položaj prednjih sisa						+1.64
Elülső tőgyb. helyeződés						
Položaj zadnjih sisa						+1.77
Hátsó tőgy helyeződés						
Dužina sisa						+0.03
Tőgybimbó hossz						

▶ Proizvodnja
Termelés

	1219	cerki lányai	304	stada tenyészet	97 %	pouzdanost megbízhatóság
Mleko/Tej						+1039 lbs
Ml. mast/Tejsír						+63 lbs +0.08 %
Protein/Tejfehérje						+36 lbs +0.01 %

▶ Funkcionalne osobine
Funkcionális tulajdonságok

Proizvodni vek	Hasznos élettartam	+0.20	Broj somatskih ćelija	Szomatikus sejtszám	+2.87
Stopa steonosti ćerki	Lány vemhesülés	-1.10	Mastitis	Masztitisz	+0.40%
Stopa koncepcije krava	Tehén fert. Index	-0.50	Ketoza	Ketózis	+0.50%
Stopa koncepcije junica	Úszó fert. Index	-0.30	Zaostala posteljica	Méhlepény vissz.	-0.50%
Lakoća teljenja	Könnyű ellés	+2.40%	Metritis	Metritisz	+0.20%
Lakoća teljenja ćerki	Lányai nehéz ellése	+1.70%	Dislokacija sirišta	Oltógyomor Áth.	+0.40%
Mortalitet teladi	Apai holtellés	+5.30%	Mlečna groznica	Ellési bénulás	+0.00%

▶ Pedigre
Pedigree

OTAC	SILVERRIDGE V WICKHAM
MAJKA	PEN-COL SS MILLY-ET
MO	SEAGULL-BAY SUPERSIRE-ET
MM	PEN-COL BOOKEM MIA-ET
MMO	DE-SU 521 BOOKEM-ET
MMM	MS GOLD-N-OAK MAYBALINE-ET

▶ Preporučeno parenje
Ajanlott párosítás

Avalon, Archimoto, Barick, Banff, Baxter, Bering, Caliber, Carnival, Ceo, Dason, Decree, Donnie, Exacter, Fly, FBI, Gator, Goldi, Jenkins, Laval, Moxie, Oak, Phonic, R2, Razor, Silver, Skoda, Skycrest, Suede, Sustain, Zesty, Zsilett...





AltaMAUI

PEAK ALTAMAUI-ET

MONTANA X RUBICON X EPIC

HO840M003142181231 | ROĐEN 12-09-2017

TPI 2609

HB 2782



HEALTH PLUS
longer living cows



511 CONCEPT PLUS
high fertility breeds/MAUI line



PROVEN STAR
Daughter-proven reliability

- ▲ **Mlečna mast / Tejsír**
- ▲ **Balansiran test / Balanszírozott teszt**
- ▲ **Zadnje vime / Tátulsó tőgyeszedek**

▶ **SAD test - APRIL 2022** USA teszt - ÁPRILIS 2022

▶ **Linearna ocena tipa** 155 45 91 % pouzdanost
Lineáris típus osztályozás cserki stada % megbízhatóság
 lányai tenyészet

	-2	-1	0	1	2	
Tip						
Altalános megjelenés						+1.43
Vime						
Togy						+1.03
Papci i noge						
Láb - lábvég						+0.80
Indeks telesne mase						
Testtömeg-index						+1.71
Visina krsta						
Magasság						+1.57
Snaga						
Erosség						+1.62
Dubina tela						
Törzsmélység						+1.22
Mlečna forma						
Bordaivetség						+0.15
Položaj karlice						
Farlejtés						-0.02
Širina karlice						
Farszélesség						+0.90
Zadnje noge - sa strane						
Hátsó láb - oldal nézet						-1.24
Zadnje noge - od nazad						
Hátsó láb - hátsó néze						+1.29
Ugao papka						
Körömszög						+1.75
Ocena P i N						
Láb Végpont						+1.00
Prednja veza vimena						
Elülső tőgy. függesztés						+1.14
Zadnja veza vimena						
Hátsó tőgyf. - magasság						+1.41
Širina zadnjeg vimena						
Hátsó tőgyf. szé						+1.71
Centralni ligament						
Középső függesztő szalag						+1.62
Dubina vimena						
Tőgymélység						+0.99
Položaj prednjih sisa						
Elülső tőgyb. helyeződés						+1.20
Položaj zadnjih sisa						
Hátsó tőgy helyeződés						+1.58
Dužina sisa						
Tőgybimbó hossz						+0.90

▶ **Proizvodnja** 353 80 94 % pouzdanost
Termelés cserki stada % megbízhatóság
 lányai tenyészet

Mleko/Tej		+696 lbs	
MI. mast/Tejsír		+79 lbs	+0.18 %
Protein/Tejfehérje		+38 lbs	+0.06 %

▶ **Funkcionalne osobine** Funkcionális tulajdonságok

Proizvodni vek	Hasznos élettartam	+2.00	Broj somatskih ćelija	Szomatikus sejtszám	+3.01
Stopa steonosti cserki	Lány vemhesülés	-0.90	Mastitis	Masztitisz	+0.60%
Stopa koncepcije krava	Tehén fert. Index	-0.20	Ketoza	Ketózis	+1.70%
Stopa koncepcije junica	Úszó fert. Index	+0.60	Zaostala posteljica	Méhlepény vissz.	-0.40%
Lakoća teljenja	Könnyű ellés	+2.30%	Metritis	Metritisz	+0.60%
Lakoća teljenja cserki	Lányai nehéz ellése	+2.80%	Dislokacija sirišta	Oltőgyomor Áth.	+0.30%
Mortalitet teladi	Apai holtellés	+6.10%	Mlečna groznica	Ellési benulás	+0.20%

▶ **Pedigre** Pedigree

OTAC	IHG MONTANA-ET
MAJKA	BGP HAWAII-ET
MO	EDG RUBICON-ET
MM	LOOKOUT PESCE EPIC HUE
MMO	GENERATIONS EPIC
MMM	COOKIECUTTER MOM HUE-ET

▶ **Preporučeno parenje** Ajánlott párosítás

Acehigh, Alix, Altuve, Archimoto, Augusta, Avalon, Balboa, Banff, Barick, Baxter, Bering, Caliber, Carnival, Celeb, Ceo, Decree, Donnie, Embassy, Everglade, Gator, Hifashn, Jenkins, Kermit, Laker, Laval, Leaf, Meteor, Oak, Possess, R2, Silver, Sketch, Skoda, Skycrest, Suede, Suplex, Sustain, Tarmac, Triangle, Zsilett...





AltaNERVE

PEAK ALTANERVE-ET

FRAZZLED X MONTROSS X SUPERSIRE

HO840M003147840180 | ROĐEN 30/1/2018

TPI 2630

HB 2670



FUTURE STAR
Culling ease & fertility



CONCEPT PLUS
High fertility sires

▲ **Mleko / Tej**

▲ **A2A2 beta kazein / Béta-Kazein A2A2**

▲ **Zadnje vime / Tátulsó tőgyeszedek**

▶ **SAD test - APRIL 2022**

USA teszt - ÁPRILIS 2022

▶ **Linearna ocena tipa**
Lineáris típus osztályozás

0

cerki
lányai

0

stada
tenyészet

81 %

pouzdanost
megbízhatóság

	-2	-1	0	1	2	
Tip						+0.99
Általános megjelenés						
Vime						+1.12
Togy						
Papci i noge						-0.35
Láb - lábvég						
Indeks telesne mase						-0.31
Testtömeg-index						
Visina krsta						+0.01
Magasság						
Snaga						+0.24
Erosség						
Dubina tela						+0.19
Törzsmélység						
Mlečna forma						+1.29
Bordaívetség						
Položaj karlice						-0.10
Farlejtés						
Širina karlice						+0.63
Farszélesség						
Zadnje noge - sa strane						+0.34
Hátsó láb - oldal nézet						
Zadnje noge - od nazad						-0.80
Hátsó láb - hátsó néze						
Ugao papka						-0.50
Körömszög						
Ocena P i N						-0.16
Láb Végpont						
Prednja veza vimena						+0.82
Elülső tőgy. függesztés						
Zadnja veza vimena						+1.95
Hátsó tőgyf. - magasság						
Širina zadnjeg vimena						+2.05
Hátsó tőgyf. szé						
Centralni ligament						+0.31
Középső függesztő szalag						
Dubina vimena						-0.12
Tőgymélység						
Položaj prednjih sisa						-0.18
Elülső tőgyb. helyeződés						
Položaj zadnjih sisa						+0.08
Hátsó tőgy helyeződés						
Dužina sisa						+0.06
Tőgybimbó hossz						

▶ **Proizvodnja**
Termelés

63

cerki
lányai

13

stada
tenyészet

91 %

pouzdanost
megbízhatóság

Mleko/Tej	+1778 lbs	
MI. mast/Tejsír	+46 lbs	-0.07 %
Protein/Tejfehérje	+51 lbs	-0.01 %

▶ **Funkcionalne osobine**
Funkcionális tulajdonságok

Proizvodni vek	Hasznos élettartam	+5.70	Broj somatskih ćelija	Szomatikus sejtszám	+2.86
Stopa steonosti ćerki	Lány vemhesülés	-0.90	Mastitis	Masztitisz	+0.30%
Stopa koncepcije krava	Tehén fert. Index	+0.70	Ketoza	Ketózis	+1.30%
Stopa koncepcije junica	Úszó fert. Index	+2.40	Zaostala posteljica	Méhlepény vissz.	+0.20%
Lakoća teljenja	Könnyű ellés	+2.00%	Metritis	Metritisz	+0.30%
Lakoća teljenja ćerki	Lányai nehéz ellése	+2.30%	Dislokacija sirišta	Oltőgyomor Áth.	+0.10%
Mortalitet teladi	Apai holtellés	+5.00%	Mlečna groznica	Ellési bénulás	-0.10%

▶ **Pedigree**
Pedigree

OTAC	MELARRY JOSUPER FRAZZLED-ET
MAJKA	JIMTOWN MONTROSS NYNA
MO	BACON-HILL MONTROSS-ET
MM	JIMTOWN SS NARCY
MMO	SEAGULL-BAY SUPERSIRE-ET
MMM	JIMTOWN ALEX NARCISA-ET

▶ **Preporučeno parenje**
Ajánlott párosítás

Skoda,Oak, R2, Iota, Acehigh, Avalon, Hifashn, Ringer, Parquet, Matt, Skycrest, Caliber, Jake, Murdock, Brandon, Bering, Delcampo, Laval, Traffic, Ray, Sunshine...





AltaOAK

PINE-TREE ALTAOAK-ET

NIAGRA X LEIF X SHOTTLE

HOUSAM000069169951 | ROĐEN 07-07-2011

TPI 2271

HB 2308



CONCEPT PLUS
High fertility sires



PROVEN STAR
Daughter-proven reliability

- ▲ Pouzdanost!! / Megbízhatóság
- ▲ Mleko / Tej
- ▲ Nezavistan pedigree / Független pedigré

► SAD test - APRIL 2022 USA teszt - ÁPRILIS 2022

► Linearna ocena tipa 8628 čerki 2186 stada 99% pouzdanost
Lineáris típus osztályozás lányai tenyészet tenyészet megbízhatóság

	-2	-1	0	1	2	
Tip						
Altalános megjelenés						+0.38
Vime						
Togy						-0.09
Papci i noge						
Láb - lábvég						-0.11
Indeks telesne mase						
Testtömeg-index						+1.06
Visina krsta						
Magasság						+0.81
Snaga						
Erosség						+1.13
Dubina tela						
Törzsmélység						+0.67
Mlečna forma						
Bordaivetség						-0.06
Položaj karlice						
Farlejtés						-1.11
Širina karlice						
Farszélesség						-0.13
Zadnje noge - sa strane						
Hátsó láb - oldal nézet						+0.00
Zadnje noge - od nazad						
Hátsó láb - hátsó néze						+0.45
Ugao papka						
Körömszög						+1.10
Ocena P i N						
Láb Végpont						-0.11
Prednja veza vimena						
Elülső tögy. függesztés						+0.34
Zadnja veza vimena						
Hátsó tögyf. - magasság						+0.42
Širina zadnjeg vimena						
Hátsó tögyf. szé						-0.18
Centralni ligament						
Középső függesztő szalag						-0.32
Dubina vimena						
Tögymélység						+0.59
Položaj prednjih sisa						
Elülső tögyb. helyeződés						-0.64
Položaj zadnjih sisa						
Hátsó tögy helyeződés						-0.47
Dužina sisa						
Tögybimbó hossz						+1.32

► Proizvodnja 23830 čerki 4404 stada 99% pouzdanost
Termelés lányai tenyészet tenyészet megbízhatóság

Mleko/Tej		+1419 lbs	
Ml. mast/Tejzsír		+41 lbs	-0.05 %
Protein/Tejfehérje		+36 lbs	-0.03 %

► Funkcionalne osobine Funkcionális tulajdonságok

Proizvodni vek				
Hasznos élettartam	+1.00	Broj somatskih ćelija	Szomatikus sejtszám	+2.81
Stopa steonosti čerki				
Lány vemhesülés	-3.20	Mastitis	Masztitisz	+0.70%
Stopa koncepcije krava				
Tehén fert. Index	-5.00	Ketoza	Ketózis	+1.60%
Stopa koncepcije junica				
Úszó fert. Index	-3.00	Zaostala posteljica	Méhlepény vissz.	-0.30%
Lakoća teljenja				
Könnyű ellés	+2.70%	Metritis	Metritisz	+0.20%
Lakoća teljenja čerki				
Lányai nehéz ellése	+2.40%	Dislokacija sirišta	Oltógyomor Áth.	+0.20%
Mortalitet teladi				
Apai holtellés	+7.00%	Mlečna groznica	Ellési bennulás	+0.00%

► Pedigre Pedigree

OTAC	RI-VAL-RE 2338 NIAGRA-ET
MAJKA	PINE-TREE LEIF SUZY-ET
MO	LEIF
MM	PINE-TREE MONICA SUZY-ET
MMO	PICSTON SHOTTLE
MMM	PINE-TREE MISSY MONICA-ET

► Preporučeno parenje Ajánlott párosítás

Altuve, Ammo, Amulet, Atani, Archimoto, Augusta, Barick, Baxter, Bentley, Belding, Brandon, Claim, Decree, Everglade, Expat, Gator, Hifashn, Legal, Maestro, Mantra, Manor, Murdock, Possess, Phonic, Rabo, Ray, Ringer, Roble, R2, Sabre, Silver, Spring, Suede, Tarmack, Torch, Triangle, Zsilett...





AltaOSCAR

PEAK ALTAOSCAR-ET

AltaKERMIT X YODER X LEXOR

HO840M003138498720 | ROĐEN 11-11-2016

TPI 2495

HB 2783



CONCEPT PLUS
High Fertility Sires



PROVEN STAR
Daughter-proven reliability

- ▲ Mleko / Tej
- ▲ Zadnje vime / Tátulsó tőgyeszedek
- ▲ Zdravlje i plodnost / Egészség és termékenység

► SAD test - APRIL 2022 USA teszt - ÁPRILIS 2022

► Linearna ocena tipa 188 36 87 % pouzdanost
Lineáris típus osztályozás 188 36 87 % megbízhatóság

	-2	-1	0	1	2	
Tip						+0.93
Általános megjelenés						
Vime						+1.12
Togy						
Papci i noge						+0.25
Láb - lábvég						
Indeks telesne mase						+0.16
Testtömeg-index						
Visina krsta						+0.94
Magasság						
Snaga						+0.00
Erosség						
Dubina tela						+0.06
Törzsmélység						
Mlečna forma						+0.32
Bordaívetség						
Položaj karlice						-0.40
Farlejtés						
Širina karlice						+0.52
Farszélesség						
Zadnje noge - sa strane						-0.88
Hátsó láb - oldal nézet						
Zadnje noge - od nazad						+0.17
Hátsó láb - hátsó néze						
Ugao papka						+0.49
Körömszög						
Ocena P i N						+0.53
Láb Végpont						
Prednja veza vimena						+1.33
Elülső tőgy. függesztés						
Zadnja veza vimena						+1.43
Hátsó tőgyf. - magasság						
Širina zadnjeg vimena						+1.67
Hátsó tőgyf. szé						
Centralni ligament						+0.63
Középső függesztő szalag						
Dubina vimena						+1.15
Tőgymélység						
Položaj prednjih sisa						+0.40
Elülső tőgyb. helyeződés						
Položaj zadnjih sisa						+0.51
Hátsó tőgy helyeződés						
Dužina sisa						-0.59
Tőgybimbó hossz						

► Proizvodnja 513 112 95 % pouzdanost
Termelés 513 112 95 % megbízhatóság

Mleko/Tej	+1410 lbs	
MI. mast/Tejsír	+22 lbs	-0.11 %
Protein/Tejfehérje	+24 lbs	-0.07 %

► Funkcionalne osobine Funkcionális tulajdonságok

Proizvodni vek	+3.50	Broj somatskih ćelija	+2.82
Hasznos élettartam		Szomatikus sejtszám	
Stopa steonosti ćerki	+2.90	Mastitis	+3.30%
Lány vemhesülés		Masztitisz	
Stopa koncepcije krava	+5.70	Ketoza	+0.80%
Tehén fert. Index		Ketózis	
Stopa koncepcije junica	+3.80	Zaostala posteljica	-0.10%
Úszó fert. Index		Méhlepény vissz.	
Lakoća teljenja	+1.80%	Metritis	+0.70%
Könnyű ellés		Metritisz	
Lakoća teljenja ćerki	+1.60%	Dislokacija sirišta	+0.00%
Lányai nehéz ellése		Oltógyomor Áth.	
Mortalitet teladi	+5.40%	Mlečna groznica	+0.00%
Apai holtellés		Ellési bénulás	

► Pedigre Pedigree

OTAC	PEAK ALTAKERMIT-ET
MAJKA	CLEAR-ECHO OVATION-ET
MO	WOODCREST MOGUL YODER-ET
MM	CLEAR-ECHO LEXOR 2788-ET
MMO	GENERATIONS LEXOR
MMM	CLEAR-ECHO OBSERVER 2280-ET

► Preporučeno parenje Ajanlott párosítás

Archimoto, Augusta, Avalon, Balboa, Banff, Barick, Baxter, Carnival, Ceo, Decree, Donnie, Everglade, Hifashn, Iota, Oak, Phonic, Ray, R2, Silver, Skoda, Skycrest, Spring, Suede, Sustain, Tarmac, Treasure, Triangle, Zsilett...





AltaOVID

PEAK ALTAOVID-ET

SUPERHERO X YODER X LEXOR

HO840M003139851911 | ROĐEN 24-11-2016

TPI 2686

HB 2807



HEALTH PLUS
longer living cows



PROVEN STAR
Daughter-proven suitability

- ▲ Mleko i komponente / Tej és komponensek
- ▲ Dugovečnost i plodnost / Hosszú élettartam és termékenység
- ▲ Vitalnost teladi / Egészséges borjak

SAD test - APRIL 2022

USA teszt - ÁPRILIS 2022

Linearna ocena tipa 28 čerki lánjai 6 stada tenješzet 86 % pouzdanost megbízhatóság
Lineáris típus osztályozás

	-2	-1	0	1	2	
Tip						
Altalános megjelenés						+1.20
Vime						
Togy						+0.94
Papci i noge						
Láb - lábvég						+0.27
Indeks telesne mase						
Testtömeg-index						+0.11
Visina krsta						
Magasság						+1.79
Snaga						
Erosség						+0.27
Dubina tela						
Törzsmélység						+0.67
Mlečna forma						
Bordaivetség						+1.53
Položaj karlice						
Farlejtés						+1.50
Širina karlice						
Farszélesség						+1.02
Zadnje noge - sa strane						
Hátsó láb - oldal nézet						-0.55
Zadnje noge - od nazad						
Hátsó láb - hátsó néze						+0.33
Ugao papka						
Körömszög						-0.19
Ocena P i N						
Láb Végpont						+0.79
Prednja veza vimena						
Elülső tőgy. függesztés						+1.21
Zadnja veza vimena						
Hátsó tőgyf. - magasság						+1.48
Širina zadnjeg vimena						
Hátsó tőgyf. szé						+1.73
Centralni ligament						
Középső függesztő szalag						+0.87
Dubina vimena						
Tőgymélység						+1.05
Položaj prednjih sisa						
Elülső tőgyb. helyeződés						+0.20
Položaj zadnjih sisa						
Hátsó tőgy helyeződés						+0.37
Dužina sisa						
Tőgybimbó hossz						-0.09

Proizvodnja Termelés 379 čerki lánjai 56 stada tenješzet 96 % pouzdanost megbízhatóság

Mleko/Tej	+1217 lbs	
MI. mast/Tejsír	+51 lbs	+0.01 %
Protein/Tejfehérje	+47 lbs	+0.03 %

Funkcionalne osobine Funkcionális tulajdonságok

Proizvodni vek	Hasznos élettartam	+4.00	Broj somatskih ćelija	Szomatikus sejtszám	+2.80
Stopa steonosti ćerki	Lány vemhesülés	+1.30	Mastitis	Masztitisz	+2.80%
Stopa koncepcije krava	Tehén fert. Index	+2.20	Ketoza	Ketózis	+1.60%
Stopa koncepcije junica	Úszó fert. Index	-1.80	Zaostala posteljica	Méhlepény vissz.	-0.10%
Lakoća teljenja	Könnyű ellés	+1.50%	Metritis	Metritisz	+2.00%
Lakoća teljenja ćerki	Lánjai nehéz ellése	+1.50%	Dislokacija sirišta	Oltógyomor Áth.	+0.10%
Mortalitet teladi	Apai holtellés	+5.20%	Mlečna groznica	Ellési bennulás	-0.10%

Pedigre Pedigree

OTAC	ENDCO SUPERHERO-ET
MAJKA	CLEAR-ECHO OVATION-ET
MO	WOODCREST MOGUL YODER-ET
MM	CLEAR-ECHO LEXOR 2788-ET
MMO	GENERATIONS LEXOR
MMM	CLEAR-ECHO OBSERVER 2280-ET

Preporučeno parenje Ajánlott párosítás

Alix, Archimoto, Augusta, Avalon, Balboa, Banff, Barick, Baxter, Bering, Caliber, Carnival, Ceo, Decree, Donnie, Embassy, Gator, Hifashn, Jenkins, Laker, Leaf, Meteor, Moxie, Oak, Ray, R2, Silver, Sketch, Skoda, Skycrest, Suede, Sustain, Tarmac, Traffic, Treasure, Triangle, Zsilett...





AltaPOWERBUCK

PEAK ALTAPOWERBUCK-ET

AltaTIKI X PURSUIT X MEDLEY

HO840M003213001199 | ROĐEN 09-12-2020

TPI 3002

HB 2877



- ▲ Mleko / Tej
- ▲ Veze i dubina vimena / Tőgy felfüggesztés és togy-mélyesség
- ▲ Zdrave i otporne čerke / Egészséges és ellenálló lányok

▶ SAD test - APRIL 2022 USA teszt - ÁPRILIS 2022

▶ Linearna ocena tipa 0 čerki 0 stada 77 % pouzdanost
Lineáris típus osztályozás lányai tenyészet megbízhatóság

	-2	-1	0	1	2	
Tip						
Általános megjelenés						+0.70
Vime						
Tőgy						+1.31
Papci i noge						
Láb - lábvég						+0.46
Indeks telesne mase						
Testtömeg-index						+0.29
Visina krsta						
Magasság						-0.06 Niska Alacsony
Snaga						
Erosség						+0.11 Snažna Erős
Dubina tela						
Törzsmélység						-0.54 Plitko Sekély
Mlečna forma						
Bordaivetség						-0.48 Neizražena Ki nem
Položaj karlice						
Farlejtés						+0.56 Oborena Csapott
Širina karlice						
Farszélesség						+0.26 Široka Széles
Zadnje noge - sa strane						
Hátsó láb - oldal nézet						-0.73 Prave Egyenes
Zadnje noge - od nazad						
Hátsó láb - hátsó néze						+0.80 Prave Párhuzamos
Ugao papka						
Körömszög						+0.58 Strm Meredek
Ocena P i N						
Láb Végpont						+0.31 Visoka Magas
Prednja veza vimena						
Elülső tőgy. függesztés						+1.27 Jaka Erős
Zadnja veza vimena						
Hátsó tőgyf. - magasság						+1.56 Jaka Magas
Širina zadnjeg vimena						
Hátsó tőgyf. szé						+1.90 Široko Széles
Centralni ligament						
Középső függesztő szalag						-0.13 Slab Gyenge
Dubina vimena						
Tőgy-mélyesség						+1.06 Plitko Sekély
Položaj prednjih sisa						
Elülső tőgyb. helyeződés						+0.05 Približene Közél
Položaj zadnjih sisa						
Hátsó tőgy helyeződés						+0.00 Udaljene Távol
Dužina sisa						
Tőgybimbó hossz						-0.16 Kratke Rövid

▶ Proizvodnja 0 čerki 0 stada 79 % pouzdanost
Termelés lányai tenyészet megbízhatóság

Mleko/Tej		+1815 lbs
MI. mast/Tejsír		+78 lbs +0.03 %
Protein/Tejfehérje		+62 lbs +0.02 %

▶ Funkcionalne osobine Funkcionális tulajdonságok

Proizvodni vek	Hasznos élettartam	+7.50	Broj somatskih ćelija	Szomatikus sejtszám	+2.58
Stopa steonosti ćerki	Lány vemhesülés	+1.10	Mastitis	Masztitisz	+3.50%
Stopa koncepcije krava	Tehén fert. Index	+2.60	Ketoza	Ketózis	+2.50%
Stopa koncepcije junica	Úszó fert. Index	+1.90	Zaostala posteljica	Méhlepény vissz.	-0.10%
Lakoća teljenja	Könnyű ellés	+2.00%	Metritis	Metritisz	+1.70%
Lakoća teljenja ćerki	Lányai nehéz ellése	+1.80%	Dislokacija sirišta	Oltőgyomor Áth.	+1.10%
Mortalitet teladi	Apai holtellés	+6.10%	Mlečna groznica	Ellési bénulás	+0.00%

▶ Pedigre Pedigree

OTAC	PEAK ALTATIKI-ET
MAJKA	PEAK MOIRA-ET
MO	PINE-TREE-I PURSUIT
MM	PINE-TREE MANDOLIN-ET
MMO	ABS MEDLEY-ET
MMM	SEAGULL-BAY MY OCTAVIA-ET

▶ Preporučeno parenje Ajanlott párosítás

Sabre, Caliber, Sketch, Skoda, Oak, Embassy, Acehigh, Matt, Parquet, Bookel, Jake, Ringer, Belding, Delcampo, Bgood, R2, Robson...





ROMANUS PP

TGD-HOLSTEIN ROMANUS-ET

POWERBALL X LADD X TOYSTORY

CH 120.1255.5563.5 | ROĐEN 24/10/2015

TMI 1292

HB 2885

- ▲ **Plodnost i lakoća teljenja ćerki / Lányai termékenység és könnyű ellések**
- ▲ **Mleko i komponente / Tej és komponensek**
- ▲ **Pouzdanost / Megbízhatóság**

Švajcarska test - APRIL 2022 Svájcz teszt - ÁPRILIS 2022

Linearna ocena tipa Lineáris típus osztályozás	786	ćerki lányai					
	90	95	100	105	110		
Okvir/kapacitet Ráma/kapacitás						116	
Karlica Far						115	
Papci i noge Láb - lábvég						97	
Mamarni sistem Tejelő rendszer						107	
Krsta Magasság						120	Visoka Magas
Greben Mar						101	Visok Magas
Grudi Mellkas mélység						104	Široke Széles
Dubina tela Törzsmélység						105	Duboko Mély
Leđa Hát						107	Jaka Erős
Mlečni karakter Tejelő jelleg						129	Izražen Kifejezett
Položaj karlice Farlejtés						103	Oborena Csapott
Širina karlice Medence szélesség						115	Široka Széles
Ugao papka Körömszög						69	Plitak Sekély
Dubina pete Sarok mélység						91	Duboka Mély
Zadnje noge - sa strane Hátsó láb - oldal nézet						106	Srpaste Kardos
Zadnje noge - od nazad Hátsó láb - hátsó nézet						96	Podvučene Gacsos
Prednja veza vimena Elülső tőgy. függesztés						112	Jaka Erős
Zadnja veza vimena Hátsó tőgyf. - magasság						102	Jaka Magas
Centralni ligament Középső függesztő szalag						78	Slab Gyenge
Dubina vimena Tőgymélység						114	Plitko Sekély
Tekstura vimena Tőgyfelépítés						102	Meka Puha
Dužina sisa Tőgybimbó hossz						110	Duge Hosszú
Položaj prednjih sisa Elülső tőgyb. helyeződés						86	Udaljene Távol
Položaj zadnjih sisa Hátsó tőgyb. helyeződés						91	Udaljene Távol

Proizvodnja Termelés	1623	ćerki lányai	815	stada tenyészlet	99%	pouzdanost megbízhatóság
Mleko/Tej						+812 kg
Ml. mast/Tejsír						+40 kg +0.08 %
Protein/Tejfehérje						+47 kg +0.23 %
Prosečna proizvodnja ćerki (ME)/A lányai átlag termelése (ME):						
Mleko Tej	10184 kg	Ml. mast Tejsír	4.13 %	Protein Tejfehérje	3.36 %	

Funkcionalne osobine Funkcionális tulajdonságok			
Lakoća teljenja Könnyű ellés	105	Perzisztencija Perzisztencia	104
Lakoća teljenja ćerki Lányai nehéz ellése	121	Brzina muže Féjési sebesség	124
Dugovečnost Hasznos élettartam	102	Temperament pri muži Féjési temperamentum	107
Plodnost ćerki Lányok termékenysége	125	Ocena telesne kondicije Kondíció osztályzat	88
Broj somatskih ćelija Szomatikus sejtszám	96	Hranidbena efikasnost Efektív takarmányértékesítés	85
Otpornost na mastitis Masztitisz ellenállóság	95	NRR NRR	108

Pedigre Pedigree	
OTAC	VIEW-HOME ERNHDT POWERBALL
MAJKA	TGD-HOLSTEIN LADD REGINA
MO	TIGER-LILY DTRY LADD
MM	TGD-HOLSTEIN TOYSTORY RUBY
MMO	JENNY-LOU MRSHL TOYSTORY-ET
MMM	TGD - HOLSTEIN GOLDWYN RONDA

Preporučeno parenje Ajánlott párosítás	
Fly, Ferrari, Ray, Oak, Jizeclass, Goldi, Vicky, Torch, Disco, Bluestar...	

swissgenetics



AltaSTOKED

PEAK ALTASTOKED-ET

SUPERHERO X YODER X MAN-O-MAN

HO840M003138498974 | ROĐEN 12/14/2016

TPI 2633

HB 2808



CONCEPT PLUS
High fertility sires



HEALTH PLUS
longer living cows



PROVEN STAR
Daughter-proven reliability

- ▲ Mlečna mast / Tejsír
- ▲ Srednji okvir / Középes forma
- ▲ Plodnost / Termékenysége

▶ SAD test - APRIL 2022

USA teszt - ÁPRILIS 2022

▶ Linearna ocena tipa 188 88% 48 93% pouzdanost
Lineáris típus osztályozás 188 88% 48 93% megbízhatóság

	-2	-1	0	1	2	
Tip						+1.11
Általános megjelenés						+1.11
Víme						+1.02
Togy						+1.02
Papci i noge						+1.07
Láb - lábvég						+1.07
Indeks telesne mase						-0.64
Testtömeg-index						-0.64
Visina krsta						+0.14
Magasság						+0.14
Snaga						-0.52
Erosség						-0.52
Dubina tela						-0.33
Törzsmélység						-0.33
Mlečna forma						+0.54
Bordaivetség						+0.54
Položaj karlice						-0.95
Farlejtés						-0.95
Širina karlice						-0.09
Farszélesség						-0.09
Zadnje noge - sa strane						-1.09
Hátsó láb - oldal nézet						-1.09
Zadnje noge - od nazad						+1.02
Hátsó láb - hátsó néze						+1.02
Ugao papka						+0.34
Körömszög						+0.34
Ocena P i N						+1.10
Láb Végpont						+1.10
Prednja veza vimena						+1.05
Elülső tőgy. függesztés						+1.05
Zadnja veza vimena						+1.39
Hátsó tőgyf. - magasság						+1.39
Širina zadnjeg vimena						+1.15
Hátsó tőgyf. szé						+1.15
Centralni ligament						+0.95
Középső függesztő szalag						+0.95
Dubina vimena						+0.95
Tőgymélység						+0.95
Položaj prednjih sisa						+0.45
Elülső tőgyb. helyeződés						+0.45
Položaj zadnjih sisa						+0.39
Hátsó tőgy helyeződés						+0.39
Dužina sisa						-1.77
Tőgybimbó hossz						-1.77

Proizvodnja Termelés	850 88% 106 93%	850 88% 106 93%	106 93%	98 %	pouzdanost megbízhatóság
Mleko/Tej					+536 lbs
Ml. mast/Tejsír					+50 lbs +0.10 %
Protein/Tejfehérje					+34 lbs +0.06 %

Funkcionalne osobine Funkcionális tulajdonságok

Proizvodni vek	Hasznos élettartam	+4.40	Broj somatskih ćelija	Szomatikus sejtszám	+2.96
Stopa steonosti čerki	Lány vemhesülés	+1.90	Mastitis	Masztitisz	+0.80%
Stopa koncepcije krava	Tehén fert. Index	+3.60	Ketoza	Ketózis	+2.30%
Stopa koncepcije junica	Úszó fert. Index	+1.70	Zaostala posteljica	Méhlepény vissz.	+0.20%
Lakoća teljenja	Könnyű ellés	+2.00%	Metritis	Metritisz	+1.40%
Lakoća teljenja čerki	Lányai nehéz ellése	+2.40%	Dislokacija sirišta	Oltógyomor Áth.	+0.50%
Mortalitet teladi	Apai holtellés	+5.70%	Mlečna groznica	Ellési bénulás	+0.10%

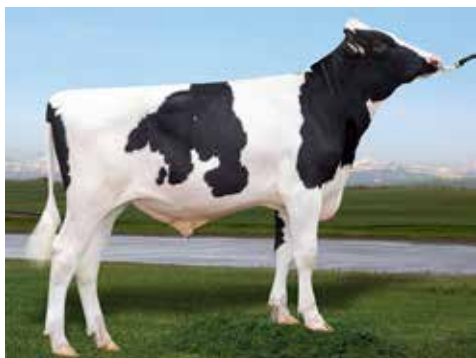
Pedigree Pedigree

OTAC	ENDCO SUPERHERO-ET
MAJKA	COYNE-FARMS YODER ANNA-ET
MO	WOODCREST MOGUL YODER-ET
MM	N-SPRINGHOPE MOM ADORE
MMO	LONG-LANGS OMAN OMAN-ET
MMM	VISION-GEN MAC ALICE-ET

Preporučeno parenje Ajanlott párosítás

Archimoto, Augusta, Banff, Barick, Baxter, Caliber, Carnival, Ceo, Decree, Donnie, Everglade, , Gator, Hifashn, Jenkins, Laker, Leaf, Moxie, R2, Silver, Skoda, Skycrest, Suede, Sustain, Tarmac, Treasure, Triangle, Zsilett...





AltaWARTIME

PEAK ALTAWARTIME-ET

MARIUS X AltaROBSON X JOSUPER

HO840M003200824414 | ROĐEN 9/8/2018

TPI 2695

HB 2706



CONCEPT PLUS
High fertility sires



511 CONCEPT PLUS
High fertility sires



HEALTH PLUS
longer living cows

▲ Komponente / Komponensek

▲ Snažne ćerke / Erős lányai

▲ Zdrave i otporne ćerke / Egészséges és ellenálló lányok

▶ SAD test - APRIL 2022

USA teszt - ÁPRILIS 2022

▶ Linearna ocena tipa
Lineáris típus osztályozás

0 ćerki lányai
0 stada tenyészet
80 % pouzdanost megbízhatóság

	-2	-1	0	1	2	
Tip						
Általános megjelenés						+0.76
Víme						
Togy						+0.98
Papci i noge						
Láb - lábvég						-0.03
Indeks telesne mase						
Testtömeg-index						+1.02
Visina krsta						
Magasság						+0.45
Snaga						
Erosség						+0.74
Dubina tela						
Törzsmélység						+0.06
Mlečna forma						
Bordaívetség						-0.63
Položaj karlice						
Farletés						+0.30
Širina karlice						
Farszélesség						+0.51
Zadnje noge - sa strane						
Hátsó láb - oldal nézet						-0.34
Zadnje noge - od nazad						
Hátsó láb - hátsó néze						-0.12
Ugao papka						
Körömszög						+0.40
Ocena P i N						
Láb Végpont						+0.10
Prednja veza vimena						
Elülső tógy. függesztés						+1.18
Zadnja veza vimena						
Hátsó tógyf. - magasság						+1.15
Širina zadnjeg vimena						
Hátsó tógyf. szé						+1.41
Centralni ligament						
Középső függesztő szalag						+0.06
Dubina vimena						
Tögmélység						+0.98
Položaj prednjih sisa						
Elülső tógyb. helyeződés						+0.30
Položaj zadnjih sisa						
Hátsó tógy helyeződés						+0.18
Dužina sisa						
Tógybimbó hossz						+0.08

▶ Proizvodnja
Termelés

0 ćerki lányai
0 stada tenyészet
81 % pouzdanost megbízhatóság

Mleko/Tej	+642 lbs	
MI. mast/Tejzsír	+58 lbs	+0.12 %
Protein/Tejfehérje	+41 lbs	+0.07 %

▶ Funkcionalne osobine
Funkcionális tulajdonságok

Proizvodni vek		Broj somatskih ćelija	
Hasznos élettartam	+5.20	Szomatikus sejtszám	+2.67
Stopa steonosti ćerki		Mastitis	
Lány vemhesülés	+0.10	Masztitisz	+3.10%
Stopa koncepcije krava		Ketoza	
Téhen fert. Index	+2.30	Ketózis	+1.80%
Stopa koncepcije junica		Zaostala posteljica	
Úszó fert. Index	+1.20	Méhlepény vissz.	+0.30%
Lakoća teljenja		Metritis	
Könnyű ellés	+2.10%	Metritisz	+1.90%
Lakoća teljenja ćerki		Dislokacija sirišta	
Lányai nehéz ellése	+2.10%	Oltógyomor Áth.	+0.90%
Mortalitet teladi		Mlečna groznica	
Apai holtellés	+5.80%	Ellési benuulás	+0.00%

▶ Pedigre
Pedigree

OTAC	PROGENESIS MARIUS
MAJKA	PEAK JELLY-ET
MO	BOMAZ ALTAROBSON-ET
MM	T-SPRUCE JOSETTE-ET
MMO	UECKER SUPERSIRE JOSUPER-ET
MMM	EDG RILEY GALAXY 2364-ET

▶ Preporučeno parenje
Ajánlott párosítás

Alix, Archimoto, Augusta, Avalon, Balboa, Banff, Barick, Baxter, Bering, Bgood, Brandon, Bookel, Caliber, Carnival, Celeb, Ceo, Decree, Delcampo, Donnie, Embassy, Everglade, Gator, Hifashn, Iota, Jake, Jenkins, Laker, Leaf, Meteor, Moxie, Oak, Phonic, Ray, R2, Sabre, Silver, Sketch, Skoda, Skycrest, Suede, Suplex, Tarmac, Traffic, Treasure, Triangle, Zsilett...

 Alta



AltaZEMINI

PEAK ALTAZEMINI-ET

AltaZAZZLE X AltaLAWSON X FRAZZLED

HO840M003215425541 | ROĐEN 3/6/2020

TPI 3033

HB 2895



- ▲ Mlečna mast / Tejsír
- ▲ BB kapa kazein / Kappa-Kazein BB
- ▲ Dugovečnost / Hosszú élettartam

▶ SAD test - APRIL 2022 USA teszt - ÁPRILIS 2022

▶ Linearna ocena tipa 0 čerki 0 stada 77 % pouzdanost
Lineáris típus osztályozás lányai tenyészet megbízhatóság

	-2	-1	0	1	2	
Tip						
Általános megjelenés						+1.03
Víme						
Togy						+0.82
Papci i noge						
Láb - lábvég						+0.12
Indeks telesne mase						
Testtömeg-index						+0.15
Visina krsta						
Magasság						+0.76
Snaga						
Erosség						+0.59
Dubina tela						
Törzsmélység						+0.65
Mlečna forma						
Bordaívetség						+1.47
Položaj karlice						
Farletés						-0.47
Širina karlice						
Farszélesség						+1.10
Zadnje noge - sa strane						
Hátsó láb - oldal nézet						+0.67
Zadnje noge - od nazad						
Hátsó láb - hátsó nézet						-0.14
Ugao papka						
Körömszög						+0.23
Ocena P i N						
Láb Végpont						+0.41
Prednja veza vimena						
Elülső tögy. függesztés						+0.79
Zadnja veza vimena						
Hátsó tögyf. - magasság						+1.34
Širina zadnjeg vimena						
Hátsó tögyf. szé						+2.08
Centralni ligament						
Középső függesztő szalag						-0.05
Dubina vimena						
Tögymélység						+0.03
Položaj prednjih sisa						
Elülső tögyb. helyeződés						+0.82
Položaj zadnjih sisa						
Hátsó tögy helyeződés						+0.27
Dužina sisa						
Tögybimbó hossz						-0.34
Visoka						
Magas						
Snažna						
Erős						
Duboko						
Mély						
Izražena						
Kifejezett						
Uzdignuta						
Tornyos						
Široka						
Széles						
Srpaste						
Kardos						
Podvučene						
Gacsos						
Strm						
Meredek						
Visoka						
Magas						
Jaka						
Erős						
Jaka						
Magas						
Široko						
Széles						
Slab						
Gyenge						
Plitko						
Sekély						
Približene						
Közel						
Približene						
Közel						
Kratke						
Rövid						

▶ Proizvodnja 0 čerki 0 stada 79 % pouzdanost
Termelés lányai tenyészet megbízhatóság

Mleko/Tej	+1315 lbs	
Ml. mast/Tejsír	+114 lbs	+0.22 %
Protein/Tejfehérje	+67 lbs	+0.09 %

▶ Funkcionalne osobine Funkcionális tulajdonságok

Proizvodni vek	Hasznos élettartam	+5.00	Broj somatskih ćelija	Szomatikus sejtszám	+2.65
Stopa steonosti čerki	Lány vemhesülés	-0.50	Mastitis	Masztitisz	+1.80%
Stopa koncepcije krava	Tehén fert. Index	+0.80	Ketoza	Ketózis	+1.40%
Stopa koncepcije junica	Úszó fert. Index	+1.10	Zaostala posteljica	Méhlepény vissz.	+0.30%
Lakoća teljenja	Könnyű ellés	+1.80%	Metritis	Metritisz	+2.00%
Lakoća teljenja čerki	Lányai nehéz ellése	+1.60%	Dislokacija sirišta	Oltógyomor Áth.	+0.40%
Mortalitet teladi	Ápai holtellés	+4.90%	Mlečna groznica	Ellési bénulás	+0.00%

▶ Pedigre Pedigree

OTAC	PEAK ALTAZAZZLE-ET
MAJKA	PROGENESIS FLORA-ET
MO	PEAK ALTALAWSON-ET
MM	WELCOME FRAZZLED FANFARE-ET
MMO	MELARRY JOSUPER FRAZZLED-ET
MMM	WELCOME BOMBERO KRIS-ET

▶ Preporučeno parenje Ajanlott párosítás

Oak, Skoda, Iota, Bookel, Jake, Laval, Everglade, Hotrod, Parquet, Sketch, R2, Matt, Murdock, Caliber, Avalon, Traffic, Sunshine, Ray, Hifashn...





ALBATOR P

SCHRAGO APOLL ALBATOR-ET

APOLL X DELECT X JORDAN

CH 120.1309.1955.2 | 26/8/2016

TMI 1172

HB 2882

- ▲ **Mleko / Tej**
- ▲ **Izražen mlečni karakter / Kifejezett tejlo jelleg**
- ▲ **Laka teljenja / Könnyű ellések**

Švajcarska test - APRIL 2022 APRILIS 2022 teszt - Svájc

Linearna ocena tipa 73 čerki lányai
Lineáris típus osztályozás

	90	95	100	105	110	
Okvir/kapacitet Ráma/kapacitás						103
Papci i noge Láb - lábvég						100
Mamarni sistem Tejelő rendszer						109
Karlica Far						92
Krsta Magasság						120
Greben Mar						99
Grudi Mellkas mélység						95
Dubina tela Törzsmélység						92
Leđa Hát						97
Mlečni karakter Tejelő tulajdonság						119
Položaj karlice Farlejtés						107
Širina karlice Medence szélesség						88
Ugao papka Körömszög						102
Dubina pete Sarok mélység						103
Zadnje noge - sa strane Hátsó láb - oldal nézet						110
Zadnje noge - od nazad Hátsó láb - hátsó nézet						84
Prednja veza vimena Elülső tőgy. függesztés						102
Zadnja veza vimena Hátsó tőgyf. - magasság						115
Centralni ligament Középső függesztő szalag						111
Dubina vimena Tőgymélység						108
Tekstura vimena Tőgyfelépítés						122
Dužina sisa Tőgybimbó hossz						89
Položaj prednjih sisa Elülső tőgyb. helyeződés						98
Položaj zadnjih sisa Hátsó tőgy helyeződés						103

Proizvodnja Termelés 118 čerki lányai 90 stada tenyészet 93 % pouzdanost megbízhatóság

Mleko/Tej	+1377 kg	
Ml. mast/Tejsír	+62 kg	+0.06 %
Protein/Tejfehérje	+37 kg	-0.10 %

Prosečna proizvodnja čerki (ME)/A lányai átlag termelése (ME):

Mleko Tej	10436 kg	Ml. mast Tejsír	4.12 %	Protein Tejfehérje	3.23 %
-----------	----------	-----------------	--------	--------------------	--------

Funkcionalne osobine Funkcionális tulajdonságok

Lakoća teljenja Könnyű ellés	108	Perzisztencia Perzisztencia	102
Lakoća teljenja čerki Lányai nehéz ellése	121	Brzina muže Fejési sebesség	110
Plodnost čerki Lányok termékenysége	99	Temperament pri muži Fejési temperamentum	105
Otpornost na mastitis Masztitisz ellenállóság	96	Dugovečnost Hasznos élettartam	114
Broj somatskih ćelija Szomatikus sejtszám	94	Ocena telesne kondicije Test kondíció értékelés	82

Pedigree Pedigree

OTAC	A-L-H AIKMAN APOLL-ET
MAJKA	SCHRAGO DELECT IVANA-ET H7F
MO	CURR-VALE DELECT
MM	SUARD-RED JORDAN IRENE
MMO	JA-BOB JORDAN RED
MMM	SAYSO EXTRA

Preporučeno parenje Ajánlott párosítás

Createur, Harlequin, Igore, Kenneth, Kelvin, Ultimo, Nowbody, Brodeghi, Shakiry, Superstar, Rodriguez, Manana Red...

swissgenetics



ANDERO

ELM-PARK ANDERO SG-ET

ANNUITY X KINGPIN X DAY

CH 120.1377.9887.7 | 27/8/2018

TMI 1340

HB 2748

- ▲ **Količina mleka i BB kapa kazein / Tej és Kappa-Kazein BB**
- ▲ **Veze i dubina vimena / Tőgy felfüggesztés és togy-mélyiség**
- ▲ **Dugovečnost / Hosszú élettartam**

► Švajcarska test - APRIL 2022 APRILIS 2022 test - Svájc

► Linearna ocena tipa 0 čerki lányai
Lineáris típus osztályozás

	90	95	100	105	110	
Okvir/kapacitet Ráma/kapacitás						107
Papci i noge Láb - lábvég						113
Mamarni sistem Tejelő rendszer						125
Karlica Far						107
Krsta Magasság						115 Visoka Magas
Greben Mar						99 Nizak Alacsony
Grudi Mellkas mélység						100 Široke Széles
Dubina tela Törzsmélység						94 Plitko Sekély
Leđa Hát						100 Jaka Erős
Mlečni karakter Tejelő tulajdonság						113 Jak Erős
Položaj karlice Farlejtés						110 Oborena Csapott
Širina karlice Medence szélesség						102 Široka Széles
Ugao papka Körömszög						105 Strm Meredek
Dubina pete Sarak mélység						112 Duboka Mély
Zadnje noge - sa strane Hátsó láb - oldal nézet						97 Prave Egyenes
Zadnje noge - od nazad Hátsó láb - hátsó nézet						109 Prave Párhuzamos
Prednja veza vimena Elülső tőgy. függesztés						127 Jaka Erős
Zadnja veza vimena Hátsó tőgyf. - magasság						123 Jaka Magas
Centralni ligament Középső függesztő szalag						101 Jak Erős
Dubina vimena Tőgymélység						125 Plitko Sekély
Tekstura vimena Tőgyfelépítés						124 Meka Puha
Dužina sisa Tőgybimbó hossz						96 Kratke Rövid
Položaj prednjih sisa Elülső tőgyb. helyeződés						98 Udaljene Távol
Položaj zadnjih sisa Hátsó tőgyb. helyeződés						94 Udaljene Távol

► Proizvodnja Termelés 0 čerki lányai 0 stada tenyésznet 72 % pouzdanost megbízhatóság

Mleko/Tej	+1116 kg
Ml. mast/Tejszír	+46 kg +0.01 %
Protein/Tejfehérje	+43 kg +0.06 %

Prosečna proizvodnja čerki (ME)/A lányaik átlag termelése (ME):

Mleko Tej	10470 kg	Ml. mast Tejszír	4.09 %	Protein Tejfehérje	3.31 %
-----------	----------	------------------	--------	--------------------	--------

► **Funkcionalne osobine**
Funkcionális tulajdonságok

Lakoća teljenja Könnyű ellés	95	Perzisztencija Perzisztencia	104
Lakoća teljenja čerki Lányai nehézy ellése	102	Brzina muže Fejési sebesség	121
Plodnost čerki Lányok termékenysége	101	Temperament pri muži Fejési temperamentum	97
Otpornost na mastitis Masztitisz ellenállóság	108	Dugovečnost Hasznos élettartam	121
Broj somatskih ćelija Szomatikus sejtszám	116	Ocena telesne kondicije Test kondíció értékelés	105

► **Pedigree**
Pedigree

OTAC	LADYS MANOR ANNUITY H7F
MAJKA	KENMORE CLOUDLESS CHROME H7F
MO	KERNDTWAY KINGPIN
MM	KENMORE CLOUDLESS DAY
MMO	DAY-ET
MMM	RAE-ET

► **Preporučeno parenje**
Ajánlott párosítás

Ultimo, Kelvin, Kenneth, Createur, Top-Red, XXX-Red, Kid-Red, Createur, Pike-Red, Rusty, Springboy, Baltimor...

swissgenetics



ASTHON P

MS AYSHA ASTHON-ET

KANU X MR SAVAGE X STORMATIC

CH 120.1129.2818.3 | 6/6/2014

TMI 1057

HB 2842

- ▲ **Mleko / Tej**
- ▲ **Veze i dubina vimena / Tőgy felfüggesztés és togy mélység**
- ▲ **Perzisztencia i brzina muže / Perzisztencia és fejési sebesség**

► Švajcarska test - APRIL 2022 APRILIS 2022 teszt - Svájc

► Linearna ocena tipa 46 čerki lányai
Lineáris típus osztályozás

	90	95	100	105	110	
Okvir/kapacitet Ráma/kapacitás						109
Papci i noge Láb - lábvég						103
Mamarni sistem Tejelő rendszer						112
Karlica Far						94
Krsta Magasság						106
Greben Mar						117
Grudi Mellkas mélység						98
Dubina tela Törzsmélység						96
Leđa Hát						107
Mlečni karakter Tejelő tulajdonság						121
Položaj karlice Farletés						96
Širina karlice Medence szélesség						91
Ugao papka Körömszög						109
Dubina pete Sarok mélység						106
Zadnje noge - sa strane Hátsó láb - oldal nézet						92
Zadnje noge - od nazad Hátsó láb - hátsó nézet						100
Prednja veza vimena Elülső tőgy. függesztés						107
Zadnja veza vimena Hátsó tőgyf. - magasság						118
Centralni ligament Középső függesztő szalag						102
Dubina vimena Tőgy mélység						107
Tekstura vimena Tőgyfelépítés						109
Dužina sisa Tőgybimbó hossz						114
Položaj prednjih sisa Elülső tőgyb. helyeződés						101
Položaj zadnjih sisa Hátsó tőgy helyeződés						106

► Proizvodnja Termelés 51 čerki lányai 55 stada tenyésznet 91 % pouzdanost megbízhatóság

Mleko/Tej	+1103 kg	
Ml. mast/Tejsír	+40 kg	-0.05 %
Protein/Tejfehérje	+13 kg	-0.26 %

Prosečna proizvodnja čerki (ME)/A lányai átlag termelése (ME):

Mleko Tej	10301 kg	Ml. mast Tejsír	4.06 %	Protein Tejfehérje	3.14 %
-----------	----------	-----------------	--------	--------------------	--------

► Funkcionalne osobine
Funkcionális tulajdonságok

Lakoća teljenja Könnyű ellés	107	Perzisztencia Perzisztencia	111
Lakoća teljenja čerki Lányai nehéz ellése	96	Brzina muže Fejési sebesség	121
Plodnost čerki Lányok termékenysége	93	Temperament pri muži Fejési temperamentum	101
Otpornost na mastitis Masztitisz ellenállóság	97	Dugovečnost Hasznos élettartam	100
Broj somatskih čelija Szomatikus sejtszám	100	Ocena telesne kondicije Test kondíció értékelés	81

► Pedigre
Pedigree

OTAC	WILDER KANU-ET
MAJKA	MS ANGELINA MR SAVAGE AYSHA
MO	MR SAVAGE-ET
MM	MS APPLES ANGELINA
MMO	STORMATIC-ET
MMM	APPLE-ET

► Preporučeno parenje
Ajánlott párosítás

Igore, Manana Red, Ace-Red, Insider, Maximo-Red, Džasper Red, Rusty, Superstar, Shakiry, Createur...

swissgenetics



ATLANTUS

TGD-SWISS-REPRO ATLANTUS-ET

CROWN X PACE X PENMANSHIP

CH 120.1510.9870.0 | 5/8/2019

TMI 1505

HB 2883

▲ **Mleko i komponente / Tej és komponensek**

▲ **Vime i noge / Tőgy és lábak**

▲ **Zdravlje i plodnost / Egészség és termékenység**

► Švajcarska test - APRIL 2022 APRILIS 2022 teszt - Svájc

► Linearna ocena tipa 0 čerki lányai
Lineáris típus osztályozás

	90	95	100	105	110	
Okvir/kapacitet Ráma/kapacitás						115
Papci i noge Láb - lábvég						118
Mamarni sistem Tejelő rendszer						120
Karlica Far						101
Krsta Magasság						110
Greben Mar						106
Grudi Mellkas mélység						110
Dubina tela Törzsmélység						97
Leđa Hát						97
Mlečni karakter Tejelő tulajdonság						116
Položaj karlice Farlejtés						100
Širina karlice Medence szélesség						101
Ugao papka Körömszög						111
Dubina pete Sarok mélység						117
Zadnje noge - sa strane Hátsó láb - oldal nézet						90
Zadnje noge - od nazad Hátsó láb - hátsó nézet						115
Prednja veza vimena Elülső tőgy. függesztés						106
Zadnja veza vimena Hátsó tőgyf. - magasság						118
Centralni ligament Középső függesztő szalag						108
Dubina vimena Tőgymélység						115
Tekstura vimena Tőgyfelépítés						120
Dužina sisa Tőgybimbó hossz						113
Položaj prednjih sisa Elülső tőgyb. helyeződés						99
Položaj zadnjih sisa Hátsó tőgyb. helyeződés						92

► Proizvodnja Termelés 0 čerki lányai 0 stada tenyészet 74 % pouzdanost megbízhatóság

Mleko/Tej	+1537 kg	
Ml. mast/Tejsír	+70 kg	+0.08 %
Protein/Tejfehérje	+58 kg	+0.08 %

Prosečna proizvodnja čerki (ME)/A lányaik átlag termelése (ME):

Mleko Tej	10734 kg	Ml. mast Tejsír	4.14 %	Protein Tejfehérje	3.32 %
-----------	----------	-----------------	--------	--------------------	--------

► Funkcionalne osobine Funkcionális tulajdonságok

Lakoća teljenja Könnyű ellés	103	Perzisztencija Perzisztencia	104
Lakoća teljenja čerki Lányai nehézsé ellése	118	Brzina muže Fejési sebesség	106
Plodnost čerki Lányok termékenysége	117	Temperament pri muži Fejési temperamentum	115
Otpornost na mastitisz Masztitisz ellenállóság	113	Dugovečnost Hasznos élettartam	134
Broj somatskih čelija Szomatikus sejtszám	123	Ocena telesne kondicije Test kondíció értékelés	102

► Pedigre Pedigree

OTAC	KENMORE TRIPLE CROWN
MAJKA	MS HH PACE ATLANTA
MO	MR PAT UNO PACE
MM	WESTCOAST PENMAN ARIA 3774
MMO	PENMANSHIP-E
MMM	ARIA2815-ET

► Preporučeno parenje

Ajánlott párosítás

Pike-Red, Harlequin, Createur, Rodriguez PP, Kelvin, Kenneth, Superstar, Top-Red, Kid-Red, Ultimo, XXX-Red...

swissgenetics



AltaAVO-RED

KCCK ALTA AVO-RED-ET

SALVATORE RC X DELTA X SUPERSIRE

HO840M003149233441 | ROĐEN 11/3/2017

TPI 2520

HB 2665



- ▲ **Mleko / Tej**
- ▲ **Vime / Tógy**
- ▲ **Funkcionalne osobine / Funkcionalis tulajdonságok**

SAD test - APRIL 2022

USA teszt - ÁPRILIS 2022

Linearna ocena tipa 0 čerki 0 stada 80% pouzdanost
Lineáris típus osztályozás lányai tenyészet megbízhatóság

	-2	-1	0	1	2	
Tip						
Általános megjelenés						+1.35
Vime						+0.87
Tógy						
Papci i noge						+0.92
Láb - lábvég						
Indeks telesne mase						-0.25
Testtömeg-index						
Visina krsta						+0.72
Magasság						Visoka
Snaga						+0.29
Erosség						Snažna
Dubina tela						+0.75
Törzsmélység						Duboko
Mlečna forma						+1.59
Bordaívetség						Izražena
Položaj karlice						-0.66
Farlejtés						Uzdignuta
Širina karlice						+0.37
Farszélesség						Široka
Zadnje noge - sa strane						+0.89
Hátsó láb - oldal nézet						Srpaste
Zadnje noge - od nazad						+1.10
Hátsó láb - hátsó néze						Prave
Ugao papka						+0.70
Körömszög						Strm
Ocena PiN						+1.02
Láb Végpont						Visoka
Prednja veza vimena						+1.02
Elülső tógy. függesztés						Jaka
Zadnja veza vimena						+1.38
Hátsó tógyf. - magasság						Jaka
Širina zadnjeg vimena						+1.53
Hátsó tógyf. szé						Široko
Centralni ligament						+0.22
Középső függesztő szalag						Jak
Dubina vimena						+0.42
Tögmélység						Plitko
Položaj prednjih sisa						+0.47
Elülső tógyb. helyeződés						Približene
Položaj zadnjih sisa						+0.56
Hátsó tógy helyeződés						Približene
Dužina sisa						+0.53
Tógybimbó hossz						Duge
						Hosszú

Proizvodnja 12 čerki 7 stada 85% pouzdanost
Termelés lányai tenyészet megbízhatóság

Mleko/Tej		+1441 lbs	
Ml. mast/Tejsír		+36 lbs	-0.07 %
Protein/Tejfehérje		+36 lbs	-0.03 %

Funkcionalne osobine Funkcionalis tulajdonságok

Proizvodni vek	Hasznos élettartam	+5.60	Broj somatskih ćelija	Szomatikus sejtszám	+2.79
Stopa steonosti čerki	Lány vemhesülés	-1.10	Mastitis	Masztitisz	+0.40%
Stopa koncepcije krava	Tehén fert. Index	-1.20	Ketoza	Ketózis	+0.70%
Stopa koncepcije junica	Úszó fert. Index	-0.70	Zaostala posteljica	Méhlepény vissz.	-0.40%
Lakoća teljenja	Könnyű ellés	+1.70%	Metritis	Metritisz	+0.60%
Lakoća teljenja čerki	Lányai nehéz ellése	+2.00%	Dislokacija sirišta	Oltógyomor Áth.	+0.70%
Mortalitet teladi	Apai holtellés	+5.70%	Mlečna groznica	Ellési benulás	+0.10%

Pedigre Pedigree

OTAC	MR SALVATORE RC-ET
MAJKA	KCCK DELTA AVERY-ET
MO	MR MOGUL DELTA 1427-ET
MM	MIS ADERYN ASTEROID 2002-ET
MMO	SEAGULL-BAY SUPERSIRE-ET
MMM	KHW SUPER ADERYN-ET

Preporučeno parenje Ajánlott párosítás

Albatros, Baltimor, Belt, Brodegi, Createur, Daystar, Guinness, Harlequin, Insider, Kelvin, Kenneth, Kid Red, Nowbody, Olofson, Rusty, Savard, Shakiry, Springboy, Ultimo, XXX Red...





AltaBEAMING-RED

APRILDAY ALTABEAMING-RED-ET

BLUES-RED X HELIX X ENTITLE *RC

HO840M003201598583 | ROĐEN 04-10-20

TPI 2712

HB 2880



- ▲ **Mlečna mast / Tejszír**
- ▲ **Veze i dubina vimena / Tőgy felfüggesztés és togy mélyység**
- ▲ **Funkcionalne osobine / Funkcionális tulajdonságok**

▶ SAD test - APRIL 2022

USA teszt - ÁPRILIS 2022

▶ Linearna ocena tipa 0 čerki 0 stada 77% pouzdanost
Linearis tipus osztályozás lányai tenyészet megbízhatóság

	-2	-1	0	1	2	
Tip Általános megjelenés						+1.26
Vime Tőgy						+1.30
Papci i noge Láb - lábvég						+0.78
Indeks telesne mase Testtömeg-index						+1.22
Visina krsta Magasság						+0.91
Snaga Erősség						+0.83
Dubina tela Törzsmélység						+0.27
Mlečna forma Bordaívetség						-0.72
Položaj karlice Farletés						+0.01
Širina karlice Farszélesség						+0.29
Zadnje noge - sa strane Hátsó láb - oldal nézet						+0.05
Zadnje noge - od nazad Hátsó láb - hátsó néze						+1.02
Ugao papka Körömszög						+0.96
Ocena PiN Láb Végpont						+0.88
Prednja veza vimena Elülső tőgy. függesztés						+1.79
Zadnja veza vimena Hátsó togyf. - magasság						+1.63
Širina zadnjeg vimena Hátsó togyf. szé						+1.31
Centralni ligament Középső függesztő szalag						+0.31
Dubina vimena Tőgy mélység						+1.95
Položaj prednjih sisa Elülső togyb. helyeződés						+0.22
Položaj zadnjih sisa Hátsó tőgy helyeződés						+0.00
Dužina sisa Tőgybimbó hossz						0.58

▶ Proizvodnja 0 čerki 0 stada 80% pouzdanost
Termelés lányai tenyészet megbízhatóság

Mleko/Tej		+855 lbs	
Ml. mast/Tejszír		+76 lbs	+0.15 %
Protein/Tejfehérje		+30 lbs	+0.01 %

Funkcionalne osobine Funkcionális tulajdonságok

Proizvodni vek Hasznos élettartam	+4.60	Broj somatskih ćelija Szomatikus sejtszám	+2.76
Stopa steonosti čerki Lány vemhesülés	+0.70	Mastitis Masztitisz	+1.40%
Stopa koncepcije krava Tehén fert. Index	+1.00	Ketoza Ketózis	+1.80%
Stopa koncepcije junica Úszó fert. Index	+1.00	Zaostala posteljica Méhlepény vissz.	-0.10%
Lakoća teljenja Könnyű ellés	+1.90%	Metritis Metritisz	+1.70%
Lakoća teljenja čerki Lányai nehéz ellése	+2.40%	Dislokacija sirišta Oltőgyomor Áth.	+0.50%
Mortalitet teladi Apai holtellés	+5.50%	Mlečna groznica Ellési benulás	+0.20%

Pedigree Pedigree

OTAC	RHALA RE BLUES RED
MAJKA	APRILDAY HELIX TABLAS-ET
MO	AOT SILVER HELIX-ET
MM	APRILDAY E FETZER-ET
MMO	STANTONS ENTITLE
MMM	APRILDAY AIKMAN FENDANT

Preporučeno parenje Ajanlott párosítás

AltaAce-Red, Santoro Red, Pike Red, Iгоре, Carrier*RC, Createur, Xavi Red, Kramer, Kelvin, Maximo Red, XXX-Red, Bretagne, Baltigne, Olofson...





BORMIO

TGD-HOLSTEIN BORMIO SG-ET

REEVE X ASTERIX-ET X OLYMPIAN

CH 120.1530.2832.3 | 12/2/2020

TMI 1496

HB 2884

- ▲ **Mleko i A2A2 beta kazein / Tej és Béta-Kazein A2A2**
- ▲ **Veze i dubina vimena / Tőgy felfüggesztés és togy mélység**
- ▲ **Zdravlje i plodnost čerki / A lányok egészsége és termékenysége**

► Švajcarska test - APRIL 2022 APRILIS 2022 teszt - Svájc

► Linearna ocena tipa 0 čerki lányai
Lineáris típus osztályozás

	90	95	100	105	110	
Okvir/kapacitet Ráma/kapacitás						108
Papci i noge Láb - lábvég						109
Mamarni sistem Tejelő rendszer						126
Karlica Far						111
Krsta Magasság						110 Visoka Magas
Greben Mar						91 Nizak Alacsony
Grudi Mellkas mélység						113 Široke Széles
Dubina tela Törzsmélység						91 Plitko Sekély
Leđa Hát						115 Jaka Erős
Mlečni karakter Tejelő tulajdonság						98 Slab Gyöngé
Položaj karlice Farlejtés						103 Oborena Csapott
Širina karlice Medence szélesség						90 Uska Szűk
Ugao papka Körömszög						100 Strm Meredek
Dubina pete Sarok mélység						110 Duboka Mély
Zadnje noge - sa strane Hátsó láb - oldal nézet						90 Prave Egyenes
Zadnje noge - od nazad Hátsó láb - hátsó nézet						109 Prave Párhuzamos
Prednja veza vimena Elülső tőgy. függesztés						124 Jaka Erős
Zadnja veza vimena Hátsó tőgyf. - magasság						119 Jaka Magas
Centralni ligament Középső függesztő szalag						102 Jak Erős
Dubina vimena Tőgy mélység						123 Plitko Sekély
Tekstura vimena Tőgyfelépítés						116 Meka Puha
Dužina sisa Tőgybimbó hossz						99 Kratke Rövid
Položaj prednjih sisa Elülső tőgyb. helyeződés						116 Približene Közel
Položaj zadnjih sisa Hátsó tőgy helyeződés						106 Približene Közel

► Proizvodnja Termelés 0 čerki lányai 0 stada tenyészlet 73 % pouzdanost megbízhatóság

Mleko/Tej	+1192 kg	
Ml. mast/Tejsír	+55 kg	+0.07 %
Protein/Tejfehérje	+47 kg	+0.09 %

Prosečna proizvodnja čerki (ME)/A lányok átlag termelése (ME):

Mleko Tej	10512 kg	Ml. mast Tejsír	4.13 %	Protein Tejfehérje	3.32 %
-----------	----------	-----------------	--------	--------------------	--------

► Funkcionalne osobine
Funkcionális tulajdonságok

Lakoća teljenja Könnyű ellés	113	Perzistencija Perzisztencia	112
Lakoća teljenja čerki Lányai nehéz ellése	126	Brzina muže Fejési sebesség	105
Plodnost čerki Lányok termékenysége	127	Temperament pri muži Fejési temperamentum	102
Otpornost na mastitis Masztitisz ellenállóság	112	Dugovečnost Hasznos élettartam	127
Broj somatskih čelija Szomatikus sejtszám	116	Ocena telesne kondicije Test kondíció értékelés	123

► Pedigre
Pedigree

OTAC	MR STONE-FRONT REEVE
MAJKA	TGD-HOLSTEIN ASTERIX BRENIXA-ET
MO	BLONDIN ASTERIX-ET
MM	TGD-HOLSTEIN OLYMPIAN BRONNIA
MMO	OLYMPIAN
MMM	BOMBAY-ET

► Preporučeno parenje
Ajánlott párosítás

Createur, XXX-Red, Kid-Red, Ultimo, Kelvin, Kenneth, Albatros, Harlequin, Rusty, Pike-Red...

swissgenetics



DARWIN

SCHRAGO DARWIN

DURANGO X BUTLER X ITALIA RED

CH 120.1186.6112.1 | 9/2/2015

TMI 1110

HB 2778

- ▲ **Komponente / Komponensek**
- ▲ **Nezavistan pedigre / Független pedigré**
- ▲ **Izražen mlečni karakter / Kifejezett tejelo jelleg**

► Švajcarska test - APRILIS 2022 test - Svájc

► Linearna ocena tipa 73 čerki lányai
Lineáris típus osztályozás

	90	95	100	105	110	
Okvir/kapacitet Ráma/kapacitás						108
Papci i noge Láb - lábvég						100
Mamarni sistem Tejelő rendszer						103
Karlica Far						95
Krsta Magasság						116
Greben Mar						114
Grudi Mellkas mélység						100
Dubina tela Törzsmélység						104
Leđa Hát						94
Mlečni karakter Tejelő tulajdonság						115
Položaj karlice Farlejtés						95
Širina karlice Medence szélesség						100
Ugao papka Körömszög						108
Dubina pete Sarak mélység						99
Zadnje noge - sa strane Hátsó láb - oldal nézet						102
Zadnje noge - od nazad Hátsó láb - hátsó nézet						87
Prednja veza vimena Elülső tőgy. függesztés						95
Zadnja veza vimena Hátsó tőgyf. - magasság						97
Centralni ligament Középső függesztő szalag						103
Dubina vimena Tőgymélység						107
Tekstura vimena Tőgyfelépítés						115
Dužina sisa Tőgybimbó hossz						91
Položaj prednjih sisa Elülső tőgyb. helyeződés						107
Položaj zadnjih sisa Hátsó tőgy helyeződés						110

► Proizvodnja Termelés 96 čerki lányai 88 stada tenyészet 93 % pouzdanost megbízhatóság

Mleko/Tej		+582 kg	
Ml. mast/Tejsír		+43 kg	+0.22 %
Protein/Tejfehérje		+29 kg	+0.11 %

Prosečna proizvodnja čerki (ME)/A lányaik átlag termelése (ME):

Mleko Tej	10008 kg	Ml. mast Tejsír	4.19 %	Protein Tejfehérje	3.32 %
-----------	----------	-----------------	--------	--------------------	--------

► **Funkcionalne osobine**
Funkcionális tulajdonságok

Lakoća teljenja Könnyű ellés	105	Perzisztencija Perzisztencia	98
Lakoća teljenja čerki Lányok nehéz ellése	107	Brzina muže Fejési sebesség	95
Plodnost čerki Lányok termékenysége	94	Temperament pri muži Fejési temperamentum	96
Otpornost na mastitis Masztitisz ellenállóság	103	Dugovečnost Hasznos élettartam	104
Broj somatskih ćelija Szomatikus sejtszám	103	Ocena telesne kondicije Test kondíció értékelés	79

► **Pedigre**
Pedigree

OTAC	OCD DURANGO
MAJKA	SCHRAGO BUTLER DIANA
MO	WEST PORT BUTLER
MM	SCHRAGO ITALIA INDIANA
MMO	GOLD-N-OAKS ITALIA RED
MMM	SUARD-RED JORDAN IRENE

► **Preporučeno parenje**
Ajánlott párosítás

Ace Red, Albatros, Belt, Brodegi, Daystar, Donell, DJ Red, Harlequin, Igore, Insider, Kenneth, Manana Red, Rio, Rodriguez, Shakiry, Superstar, Ultimo...

swissgenetics



AltaRILED UP-RED

BOMAZ ALTARILED UP-RED-ET

RUBELS RED X SALVATORE RC X SILVER

HO840M003209312106 | ROĐEN 24/2/2020

TPI 2656

HB 2881



- ▲ **BB kapa kazein / Kappa-Kazein BB**
- ▲ **Vime / Tőgy**
- ▲ **Dugovečnost / Hosszú élettartam**

▶ **SAD test - APRIL 2022**

▶ **USA teszt - ÁPRILIS 2022**

▶ **Linearna ocena tipa** 0 čerki 0 stada 77 % pouzdanost
 Lineáris típus osztályozás lányai tenyészet megbízhatóság

	-2	-1	0	1	2	
Tip						+1.22
Altalános megjelenés						
Vime						+1.31
Tőgy						
Papci i noge						+0.78
Láb - lábvég						
Indeks telesne mase						-0.01
Testtömeg-index						
Visina krsta						+1.45
Magasság						
Snaga						+0.20
Erosség						
Dubina tela						+0.47
Törzsmélység						
Mlečna forma						+1.39
Bordaívetség						
Položaj karlice						+0.58
Farletés						
Širina karlice						+0.78
Farszélesség						
Zadnje noge - sa strane						+1.30
Hátsó láb - oldal nézet						
Zadnje noge - od nazad						+1.18
Hátsó láb - hátsó néze						
Ugao papka						+1.00
Körömszög						
Ocena PiN						+1.03
Láb Végpont						
Prednja veza vimena						+1.68
Elülső tőgy. függesztés						
Zadnja veza vimena						+1.84
Hátsó tőgyf. - magasság						
Širina zadnjeg vimena						+1.53
Hátsó tőgyf. szé						
Centralni ligament						+0.41
Középső függesztő szalag						
Dubina vimena						+1.69
Tőgymélység						
Položaj prednjih sisa						+1.00
Elülső tőgyb. helyeződés						
Položaj zadnjih sisa						+0.63
Hátsó tőgy helyeződés						
Dužina sisa						-0.04
Tőgybimbó hossz						

▶ **Proizvodnja** 0 čerki 0 stada 80 % pouzdanost
 Termelés lányai tenyészet megbízhatóság

Mleko/Tej		+909 lbs	
Ml. mast/Tejzsír		+63 lbs	+0.10 %
Protein/Tejfehérje		+34 lbs	+0.02 %

▶ **Funkcionalne osobine** Funkcionális tulajdonságok

Proizvodni vek	+4.40	Broj somatskih ćelija	+2.76
Hasznos élettartam		Szomatikus sejtszám	
Stopa steonosti čerki	-0.80	Mastitis	+1.00%
Lány vemhesülés		Masztitisz	
Stopa koncepcije krava	-0.70	Ketoza	+2.20%
Tehén fert. Index		Ketózis	
Stopa koncepcije junica	+0.50	Zaostala posteljica	-0.10%
Úszó fert. Index		Méhlepény vissz.	
Lakoća teljenja	+2.30%	Metritis	+1.10%
Könnyű ellés		Metritisz	
Lakoća teljenja čerki	+2.40%	Dislokacija sirišta	+0.70%
Lányai nehéz ellése		Oltógyomor Áth.	
Mortalitet teladi	+5.90%	Mlečna groznica	+0.20%
Apai holtellés		Ellési bénulás	

▶ **Pedigre** Pedigree

OTAC	HOOGERHORST DG OH RUBELS-RED
MAJKA	BOMAZ SALVATORE 98661-ET
MO	MR SALVATORE RC-ET
MM	BOMAZ SILVER 6777-ET
MMO	SEAGULL-BAY SILVER-ET
MMM	BOMAZ SUPERSIRE 6071-ET

▶ **Preporučeno parenje** Ajánlott párosítás

Createur, Topeka-P-Red, Iгоре, Ace Red, Wi Red, Savard, Marmax, Rio, Springboy, Ultimo, Kelvin, Up-P-Red, Baltimor, Olofson...





POBTI

POBTI

HURAY X GLENN X VINZEL

CH 120.1051.2980.1 | ROĐEN 4/1/2013

TMI 1251

HB 2886

▲ **Komponente / Komponensek**

▲ **Brzina muže / Fejési sebesség**

▲ **Noge / Lábak**

► Svajcarski test - APR 2022

Svájc teszt - ÁPRILIS 2022

► Linearna ocena tipa 70 čerki lányai
Lineáris típus osztályozás

	90	95	100	105	110	
Okvir/kapacitet Ráma/kapacitás						100
Karlica Far	[Bar chart showing score 81]					81
Papci i noge Láb - lábvég						105
Mamarni sistem Tejelő rendszer						100
Krsta Magasság						116 Visoka Magas
Dubina tela Törzsmélység						106 Duboko Mély
Muskuloznost Izmoltság						107 Izražena Kifejezett
Grudi Mellkas mélység						112 Široke Széles
Dužina karlice Medence hossz						109 Duga Hosszú
Širina karlice Medence szélesség						111 Široka Széles
Položaj karlice Farlejtés						92 Uzdignuta Tornyos
Kičice Patacsukló						107 Jake Erős
Dubina pete Sarak mélység						120 Duboka Mély
Zadnje noge - sa strane Hátsó láb - oldal nézet						98 Prave Egyenes
Prednje vime Első tőgynegyedek						101 Dugo Hosszú
Prednja veza vimena Elülső tőgy. függesztés						92 Slaba Laza
Zadnja veza vimena Hátsó tőgyf. - magasság						92 Slaba Laza
Širina zadnjeg vimena Hátsó tőgyf. szé						98 Usko Szűk
Dubina vimena Tőgymélység						95 Duboko Mély
Nagib vimena Tőgy szögletx						101 Ka karlici A medence
Centralni ligament Középső függesztő szalag						104 Jak Erős
Dužina sisa Tőgybimbó hossz						103 Duge Hosszú
Položaj prednjih sisa Elülső tőgyb. helyeződés						100 Približene Közel
Položaj zadnjih sisa Hátsó tőgy helyeződés						88 Udaljene Távól

► Proizvodnja Termelés 77 čerki lányai 66 stada tenyészet 92 % pouzdanost megbízhatóság

Mleko/Tej	+421 kg
Ml. mast/Tejsír	+31 kg +0.19 %
Protein/Tejfehérje	+29 kg +0.20 %

Prosečna proizvodnja čerki (ME):/A lányaiak átlag termelése (ME):	
Mleko Tej	8700 kg
Ml. mast Tejsír	4.12 %
Protein Tejfehérje	3.53 %

► Funkcionalne osobine
Funkcionális tulajdonságok

Lakoća teljenja Könnyű ellés	105	Otpornost na mastitis Masztitisz ellenállóság	114
Lakoća teljenja čerki Lányai nehéz ellése	107	Perzistencija Perzisztencia	101
Dugovečnost Hasznos élettartam	100	Brzina muže Fejési sebesség	110
Plodnost čerki Lányai vemhesülése	106	Gubici u odgoju Veszteségek a nevelésben	102
Broj somatskih čelija Szomatikus sejtszám	113	NRR NRR	104

► Pedigre Pedigree

OTAC	HURAY
MAJKA	GLENN PIPI
MO	SCHAUMAUN BS GORDON GLENN-ET
MM	CADONAU'S VINZEL PANDA
MMO	VINZEL
MMM	PERLA-ET

► Preporučeno parenje
Ajánlott párosítás

Vileno, Acevio, Carlos, Erloy, Music CD, Pacco, Pongo...

swissgenetics