



SEMEX
BEOGRAD

2023 - 2024



HOLŠTAJN
HOLSTEIN

semexpkbb.com

UPUTSTVO ZA KORIŠĆENJE KATALOGA UTASITTÁS A KATALÓGUS HASZNÁLATÁHOZ



AltaABBA
PEAK, ALTAABBA-ET
BLOWTORCH X RUBICON X MCCUTCHEE
HO840M03142181416 | ROĐEN 31.05.2017

TPI 2752 **HB 2645**

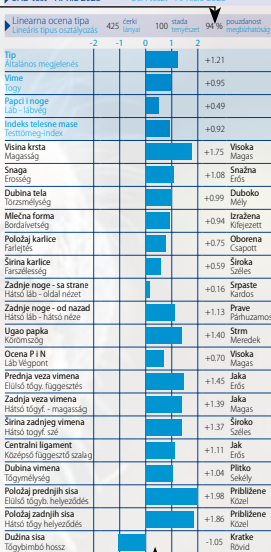
- ▲ Veliki okvir / Nagy rama
- ▲ Mleko / Tej
- ▲ Zdravlje / Egészség

Ime bika Bika neve
Poreklo bika A bika származása
Registracioni broj bika A bika regisztrációs száma

Total Performance Index

Zbirni indeks genetske vrednosti bika A bika összesített genetikai értéke.
Na njegovu vrednost utiču: Az értékére kihat:
Proizvodnja 46% **Termelés 46%**
Zdravlje i plodnost 28% **Egészség és termék. 28%**
Konformacija 26% **Általános megjelenés 26%**

▶ SAD test - APRIL 2023 USA test - APRILIS 2023



Proizvodnja / Termelés	1371 cerki / 233 stadi tempus	98% / 100 stadi tempus	poduznanost / megbízhatóság
Mleko / Tej			+1028 lbs
Ml. mast / Tejzsír			+76 lbs
Protein / Tejfehérje			+47 lbs

Funkcionalne osobine / Funkcionális tulajdonságok	Proizvodni vek / Hasznos élettartam	Broj somatskih ćelija / Szomatikus sejtszám	Mastitis / Mastitisz
Proizvodni vek / Hasznos élettartam	+310	+277	-0.20%
Stopa steonosti cerki / Lány vemhesülés	+0.30	+1.20%	+0.10%
Stopa koncepcije krava / Tehén fert. Index	+170	+1.60%	+0.20%
Stopa koncepcije junica / Úszó fert. Index	+2.30	+1.60%	+0.20%
Lakoća teljenja / Könnyű ellés	+1.80%	+1.60%	+0.20%
Lakoća teljenja cerki / Lányai nehéz ellése	+1.60%	+1.60%	+0.20%
Mortalitet teladi / Apai holtellés	+5.20%	+0.20%	+0.20%

Pedigree / Pedigré	OTAC / Anyai szülő	MAMA / Apai szülő
OTAC	SIYRIYUK SILVY BLOWTORCH-ET	MAJKA / SIEMENS RUBICON M-ROZ-MIA-ET
MAMA	EDG RUBICON-ET	MM / SIEMENS MCCUTCHEE ROZ-ET
MM	DE-SU BIRM MCCUTCHEE 1174-ET	MMM / CHERRY CREST MANOMAN ROZ

▶ Preporučeno parenje / Ajánlott párosítás
Avalon, Acehigh, Altuve, Ammo, Balboa, Bookel, Everglade, Embassy, Jake, Laval, Dváci, Possess, Smarak, Stoked, Torch, Traffic, ...



Funkcionalne osobine / Funkcionális tulajdonságok

Proizvodni vek / Hasznos élettartam	Prosečne vrednosti / Átlagos érték	Poželjne vrednosti / Kívánatos határérték
Proizvodni vek / Hasznos élettartam	+3.1	0
Stopa steonosti cerki / Lány vemhesülés	+0.3	0
Stopa koncepcije krava / Tehén fert. Index	+1.7	0
Stopa koncepcije junica / Úszó fert. Index	+2.3	0
Lakoća teljenja / Könnyű ellés	+1.8%	8%
Lakoća teljenja cerki / Lányai nehéz ellése	+1.60%	8%
Mortalitet teladi / Apai holtellés	+5.2%	8%
Broj somatskih ćelija / Szomatikus sejtszám	+2.77	3.00
Mastitis / Mastitisz	-0.2%	0%
Ketoza / Ketozis	+1.20%	0%
Zaostala posteljica / Méhlepény vissz.	-0.10%	0%
Metritis / Metritisz	+1.60%	0%
Dislokacija sirišta / Oltógyomor Áth.	+0.20%	0%
Mlečna groznica / Ellési bñnulás	+0.20%	0%

Grafíki prikaz odstupanja osobina tipa od prosečne vrednosti

A tipus tulajdonságainak eltérése grafikai ábrázolása az átlag értékétől

Poduznanost podataka raste sa brojem cerki - idealno je 99%

Az adatok biztonsága növekszik a lányok számával, ideális a 99%

OPREMA FELSZERELÉS



Kontejner XC 20
(MVE - SAD)
Konténer XC 20
(MVE - USA)



Sekača za pajete
(Minitube - Nemačka)
Pajetta vágók
(Hauptner - Németország)



Širete (rukavice)
Síretták (kesztyűk)



Pistolet za veštačko osemenjavanje
(Minitube - Nemačka)
Pistolett a mesterséges megtermékenyítéshez
(Minitube - Németország)



Higijsenske navlake
(Minitube - Nemačka)
Higiénikus behuzat
(Minitube - Németország)

Beograd, Preradovićeva 4
Tel: 011/32 - 90 - 297
www.semexpkbb.com
office@semexpkbb.com
semexpkbb@gmail.com
f/semexdoo
@semexpkbb
semexpkbb.office



**SEMEX
BEOGRAD**

Đorđe Jeremić, dvm - 063/667 - 830
Miroslav Ćirić, dipl. inž. poljoprivrede - 063/379 - 806
Vladimir Đorđević, dvm - 063/667 - 560
Vladan Ćirić, mast. inž. poljoprivrede - 065/863 - 00 - 78
Katarina Šolaja, dipl. inž. poljoprivrede - 064/657 - 71 - 07
Bojana Petronijević, ekonomista - 063/667 - 390
Dušan Bošković - 065/257 - 49 - 40
Dragoslav Savić - 063/111 - 33 - 43
Aleksandra Butić - mast. inž. poljoprivrede - 062/186 - 06 - 59
Predrag Stamenković, polj. teh. 063/657 - 741

SADRŽAJ - TARTALOM

CRNI HOLŠTAJN - FEKETE HOLSTEIN

CRVENI HOLŠTAJN - VOROS HOLSTEIN

BROWN SWISS

DŽERZEJ JERSEY

ABBA	2
ALTUVE	3
AMBOS	4
ANTONIO	5
APACHE	6
BACKLASH	7
DOBBY	8
DOUBLOON	9
DURDEN	10
EXPERTISE	11
EXQUISITE	12
FAROUT	13
GOBOLD	14
GRAVERAVE	15
GULLIVER	16
INDIGO	17
KAWAII	18
LIENONME	19
NERVE	20
OBLIGE	21
OH MY GOD	22
OSCAR	23
PINCH	24
POWERBUCK	25
ROGERS	26
ROMANUS PP	27
SAMSON	28
SECONDLINE	29
STOKED	30
TRACKSTER	31
TRUSTWORTHY	32
VEREN	33
WINX	34
WOODSIDE	35

ANDERO	36
ATLANTUS	37
BEAMING-RED	38
BORMIO	39
DARIO	40
ILSTAR	41
LIDO	42
REDURO	43
RILEDUP-RED	44
SANGO	45
SKYLINER RED	46

PACCO	47
POBTI	48

KENO	49
------	----



AltaABBA

PEAK ALTAABBA-ET

BLOWTORCH X RUBICON X MCCUTCHEN

HO840M003142181416 | ROĐEN 31/05/2017

TPI 2752

HB 2645



CONCEPT PLUS
High fertility sires



PROVEN STAR
Daughter-proven reliability



511 CONCEPT PLUS
High fertility breeds/ETM™ also

▲ Veliki okvir / Nagy ráma

▲ Mleko / Tej

▲ Zdravlje / Egészség

▶ SAD test - APRIL 2023

USA teszt - ÁPRILIS 2023

▶ Linearna ocena tipa 425 200 100 94 % pouzdanost
Lineáris típus osztályozás 233 100 98 % megbízhatóság

	-2	-1	0	1	2	
Tip						
Altalános megjelenés						+1.21
Vime						
Togy						+0.95
Papci i noge						
Láb - lábvég						+0.49
Indeks telesne mase						
Testtömeg-index						+0.92
Visina krsta						
Magasság						+1.75
Snaga						
Erosség						+1.08
Dubina tela						
Törzsmélység						+0.99
Mlečna forma						
Bordaivetség						+0.94
Položaj karlice						
Farlejtés						+0.75
Širina karlice						
Farszélesség						+0.59
Zadnje noge - sa strane						
Hátsó láb - oldal nézet						+0.16
Zadnje noge - od nazad						
Hátsó láb - hátsó néze						+1.13
Ugao papka						
Körömszög						+1.40
Ocena P i N						
Láb Végpont						+0.70
Prednja veza vimena						
Elülső tógy. függesztés						+1.45
Zadnja veza vimena						
Hátsó tógyf. - magasság						+1.39
Širina zadnjeg vimena						
Hátsó tógyf. szé						+1.37
Centralni ligament						
Középső függesztő szalag						+1.11
Dubina vimena						
Tögymélység						+1.04
Položaj prednjih sisa						
Elülső tógyb. helyeződés						+1.98
Položaj zadnjih sisa						
Hátsó tógy helyeződés						+1.86
Dužina sisa						
Tögybimbó hossz						-1.05
						Kratke
						Rövid

Proizvodnja Termelés	1371 233	233 100	98 % 98 %	pouzdanost megbízhatóság
Mleko/Tej				+1628 lbs
MI. mast/Tejsír				+76 lbs +0.05 %
Protein/Tejfehérje				+47 lbs -0.01 %

▶ Funkcionalne osobine Funkcionális tulajdonságok

Proizvodni vek	Hasznos élettartam	+3.10	Broj somatskih ćelija	Szomatikus sejtszám	+2.77
Stopa steonosti ćerki	Lány vemhesülés	+0.30	Mastitis	Masztitisz	-0.20%
Stopa koncepcije krava	Tehén fert. Index	+1.70	Ketoza	Ketózis	+1.20%
Stopa koncepcije junica	Úszó fert. Index	+2.30	Zaostala posteljica	Méhlepény vissz.	+0.10%
Lakoća teljenja	Könnyű ellés	+1.80%	Metritis	Metritisz	+1.60%
Lakoća teljenja ćerki	Lányai nehéz ellése	+1.60%	Dislokacija sirišta	Oltógyomor Áth.	+0.20%
Mortalitet teladi	Apai holtellés	+5.20%	Mlečna groznica	Ellési bennulás	+0.20%

▶ Pedigre Pedigree

OTAC	SYRUCZUK SILVR BLOWTORCH-ET
MAJKA	SIEMERS RUBICN M-ROZ-MIA-ET
MO	EDG RUBICON-ET
MM	SIEMERS MCCUTCH ROZ-ET
MMO	DE-SU BKM MCCUTCHEN 1174-ET
MMM	CHERRY CREST MANOMAN ROZ

▶ Preporučeno parenje Ajánlott párosítás

Avalon, Acehigh, Altuve, Ammo, Balboa, Bgood, Bookel, Everglade, Embassy, Jake, Laval, Ovid, Possess, Smarakt, Stoked, Torch, Traffic.....





AltaALTUVE RC

PEAK ALTAALTUVE-ET

SALVATORE X MONTEREY X SUPERSIRE

HO840M003138499077 | ROĐEN 09/03/2017

TPI 2792

HB 2704



CONCEPT PLUS
High Fertility sires



PROVEN STAR
Daughter-proves reliability

▲ Veze vimena / Tőgy felfüggesztés

▲ Veliki okvir / Nagy ráma

▲ Mleko / Tej

▶ SAD test - APRIL 2023

USA teszt - ÁPRILIS 2023

▶ Linearna ocena tipa 414 őrki lányai 101 stada tenyészlet 95 % pouzdanost megbizhatóság
Lineáris típus osztályozás

	-2	-1	0	1	2	
Tip						
Általános megjelenés						+1.80
Vime						
Tőgy						+0.73
Papci i noge						
Láb - lábvég						+0.84
Indeks telesne mase						
Testtömeg-index						+0.41
Visina krsta						
Magasság						+2.42
Snaga						
Erosség						+1.09
Dubina tela						
Törzsmélység						+1.73
Mlečna forma						
Bordaivetség						+2.98
Položaj karlice						
Farlejtés						-0.49
Širina karlice						
Farszélesség						+1.97
Zadnje noge - sa strane						
Hátsó láb - oldal nézet						+1.74
Zadnje noge - od nazad						
Hátsó láb - hátsó néze						+1.67
Ugao papka						
Körömszög						+0.60
Ocena P i N						
Láb Végpont						+1.31
Prednja veza vimena						
Elülső tőgy. függesztés						+0.79
Zadnja veza vimena						
Hátsó tőgyf. - magasság						+2.06
Širina zadnjeg vimena						
Hátsó tőgyf. szé						+2.49
Centralni ligament						
Középső függesztő szalag						+0.03
Dubina vimena						
Tőgymélység						+0.37
Položaj prednjih sisa						
Elülső tőgyb. helyeződés						+0.42
Položaj zadnjih sisa						
Hátsó tőgy helyeződés						-0.15
Dužina sisa						
Tőgybimbó hossz						+0.79

▶ Proizvodnja Termelés 1271 őrki lányai 293 stada tenyészlet 97 % pouzdanost megbizhatóság

Mleko/Tej		+1851 lbs	
Ml. mast/Tejzsír		+80 lbs	+0.03 %
Protein/Tejfehérje		+67 lbs	+0.03 %

▶ Funkcionalne osobine Funkcionális tulajdonságok

Proizvodni vek	Hasznos élettartam	+3.70	Broj somatskih ćelija	Szomatikus sejtszám	+2.77
Stopa steonosti őrki	Lány vemhesülés	-2.80	Mastitis	Masztitisz	+1.40%
Stopa koncepcije krava	Tehén fert. Index	-3.20	Ketoza	Ketózis	+1.30%
Stopa koncepcije junica	Úszó fert. Index	-1.00	Zaostala posteljica	Méhlepény vissz.	+0.00%
Lakoća teljenja	Könnyű ellés	+1.80%	Metritis	Metritisz	+1.10%
Lakoća teljenja őrki	Lányai nehéz ellése	+2.30%	Dislokacija sirišta	Oltógyomor Áth.	+0.30%
Mortalitet teladi	Apai holtellés	+6.00%	Mlečna groznica	Ellési benulás	+0.10%

▶ Pedigre Pedigre

OTAC	MR SALVATORE RC-ET
MAJKA	WESTCOAST MONTEREY ALEXAL 289
MO	VIEW-HOME MONTEREY-ET
MM	SEAGULL-BAY ALEXA L-ET
MMO	SEAGULL-BAY SUPERSIRE-ET
MMM	PINE-TREE DORCY ALEXA II-ET

▶ Preporučeno parenje Ajánlott párosítás

Antonio, Acehigh, Avalon, Bluestar, Balboa, Bering, Brandon, Decree, Gator, Czar, Disco, Delcampo, Embassy, Fly, Hifashn, Oak, Oh My God, Skoda, Skycrest, Manic, Matt, Murdock, Roble, Rabo, Wegas.....





AMBOS

HH AMBOS

PIKACHU X MERRYGUY X GUARANTEE

HODEUM000363576452 | ROĐEN 05/05/2021

TPI 2915

HB 2988

- ▲ Srednji okvir / Középes forma
- ▲ Zadnje vime / Tátulsó tőgyeszedek
- ▲ Mleko / Tej

SAD test - APRIL 2023 USA test - ÁPRILIS 2023

Linearna ocena tipa 0 0 0 77% pouzdanost
Lineáris típus osztályozás 0 0 0 77% megbízhatóság

Tip	-2	-1	0	1	2	
Altalános megjelenés						+1.17
Vime						+1.24
Togy						
Papci i noge						+0.81
Láb - lábvég						
Indeks telesne mase						-0.27
Testtömeg-index						
Visina krsta						+0.59
Magasság						
Snaga						-0.05
Erosség						
Dubina tela						-0.03
Törzsmélység						
Mlečna forma						+1.08
Bordaivetség						
Položaj karlice						+0.07
Farlejtés						
Širina karlice						+0.85
Farszélesség						
Zadnje noge - sa strane						-0.33
Hátsó láb - oldal nézet						
Zadnje noge - od nazad						+0.60
Hátsó láb - hátsó néze						
Ugao papka						+0.66
Körömszög						
Ocena P i N						+0.97
Láb Végpont						
Prednja veza vimena						+0.95
Elülső tőgy. függesztés						
Zadnja veza vimena						+2.13
Hátsó tőgyf. - magasság						
Širina zadnjeg vimena						+2.25
Hátsó tőgyf. szé						
Centralni ligament						+0.32
Középső függesztő szalag						
Dubina vimena						+0.45
Tőgymélység						
Položaj prednjih sisa						+0.49
Elülső tőgyb. helyeződés						
Položaj zadnjih sisa						+0.44
Hátsó tőgy helyeződés						
Dužina sisa						-0.77
Tőgybimbó hossz						

Proizvodnja 0 0 79% pouzdanost
Termelés 0 0 79% megbízhatóság

Mleko/Tej	+1958 lbs	
Ml. mast/Tejzsír	+81 lbs	+0.02 %
Protein/Tejfehérje	+66 lbs	+0.02 %

Funkcionalne osobine Funkcionális tulajdonságok

Proizvodni vek	Hasznos élettartam	+4.40	Broj somatskih ćelija	Szomatikus sejtszám	+2.75
Stopa steonosti ćerki	Lány vemhesülés	-0.60	Mastitis	Masztitisz	+2.10%
Stopa koncepcije krava	Tehén fert. Index	+0.50	Ketoza	Ketózis	+1.90%
Stopa koncepcije junica	Úszó fert. Index	+1.70	Zaostala posteljica	Méhlepény vissz.	+0.10%
Lakoća teljenja	Könnyű ellés	+2.40%	Metritis	Metritisz	+1.60%
Lakoća teljenja ćerki	Lányai nehéz ellése	+2.40%	Dislokacija sirišta	Oltőgyomor Áth.	+0.40%
Mortalitet teladi	Apai holtellés	+6.10%	Mlečna groznica	Ellési benulás	+0.10%

Pedigre Pedigree

OTAC	GEN PIKACHU
MAJKA	MAR ARIANA
MO	SIEMERS CHARLEY MERRYGUY-ET
MM	ARIENNE
MMO	WESTCOAST GUARANTEE
MMM	WESTCOAST PENMAN ARIA 3774

Preporučeno parenje Ajánlott párosítás

Acehigh, Avalon, Balboa, Bookel, Everglade, Jake, Laval, Legal, Hifashn, Murdock, Czar, Oak, Skoda, Skycrest, Roble, Rabo, Robson.....





AltaANTONIO

AURORA ALTAANTONIO-ET

BANDARES X COMMANDER X MAYFIELD

HO840M003138948148 | ROĐEN 16/10/2016

TPI 2799

HB 2802



CONCEPT PLUS
High Fertility Sires



PROVEN STAR
Daughter-proven reliability

- ▲ **BB kapa kazein i A2A2 beta kazein / Kappa-Kazein BB és Béta-Kazein A2A2**
- ▲ **Balansirani test / Balansírozott teszt**
- ▲ **Zdrava telad / Egészséges borjak**

► **SAD test - APRIL 2023**

USA teszt - ÁPRILIS 2023

► **Linearna ocena tipa** 842 čerki 232 stada 96 % pouzdanost
Lineáris típus osztályozás lányai tenyészet % megbízhatóság

	-2	-1	0	1	2	
Tip						+1.24
Általános megjelenés						
Víme						+0.91
Togy						
Papci i noge						+0.83
Láb - lábvég						
Indeks telesne mase						+0.21
Testtömeg-index						
Visina krsta						-0.02
Magasság						Niska Alacsony
Snaga						+0.60
Erosség						Snažna Erős
Dubina tela						+0.74
Törzsmélység						Duboko Mély
Mlečna forma						+0.69
Bordaívetség						Izražena Kifejezett
Položaj karlice						+0.35
Farlejtés						Oborena Csapott
Širina karlice						+0.28
Farszélesség						Široka Széles
Zadnje noge - sa strane						-0.00
Hátsó láb - oldal nézet						Prave Egyenes
Zadnje noge - od nazad						+1.38
Hátsó láb - hátsó néze						Prave Párhuzamos
Ugao papka						+0.29
Körömszög						Strm Meredek
Ocena P i N						+0.62
Láb Végpont						Visoka Magas
Prednja veza vimena						+1.43
Elülső togy. függesztés						Jaka Erős
Zadnja veza vimena						+1.28
Hátsó togyf. - magasság						Jaka Magas
Širina zadnjeg vimena						+1.51
Hátsó togyf. szé						Široko Széles
Centralni ligament						-0.05
Középső függesztő szalag						Slab Gyenge
Dubina vimena						-0.34
Tögmélység						Duboko Mély
Položaj prednjih sisa						+1.42
Elülső togyb. helyeződés						Približene Közel
Položaj zadnjih sisa						+1.12
Hátsó togy helyeződés						Približene Közel
Dužina sisa						-1.12
Tögybimbó hossz						Kratke Rövid

► Proizvodnja	2545	čerki	541	stada	98 %	pouzdanost
Termelés	lányai	tenyészet	tenyészet	lányai	lányai	megbízhatóság
Mleko/Tej						+976 lbs
MI. mast/Tejsír						+81 lbs +0.15 %
Protein/Tejfehérje						+58 lbs +0.10 %

► **Funkcionalne osobine** Funkcionális tulajdonságok

Proizvodni vek	Hasznos élettartam	+3.70	Broj somatskih ćelija	Szomatikus sejtszám	+2.77
Stopa steonosti ćerki	Lány vemhesülés	-1.10	Mastitis	Masztitisz	+0.50%
Stopa koncepcije krava	Tehén fert. Index	+0.20	Ketoza	Ketózis	+1.00%
Stopa koncepcije junica	Úszó fert. Index	+2.20	Zaostala posteljica	Méhlepény vissz.	-0.80%
Lakoća teljenja	Könnyű ellés	+2.00%	Metritis	Metritisz	-0.40%
Lakoća teljenja ćerki	Lányai nehéz ellése	+2.60%	Dislokacija sirišta	Oltógyomor Áth.	-0.20%
Mortalitet teladi	Apai holtellés	+5.00%	Mlečna groznica	Ellési bénulás	-0.10%

► **Pedigree** Pedigree

OTAC	WA-DEL YODER BANDARES-ET
MAJKA	AURORA COMMANDER 16020-ET
MO	LARCREST COMMANDER-ET
MM	AURORA MAYFIELD 13965-ET
MMO	DE-SU D MAYFIELD 893-ET
MMM	AURORA IOTA 11727

► **Preporučeno parenje** Ajanlott párosítás

Acehigh, Avalon, Alix, Altuve, Ammo, Augusta, Archimoto, Barick, Baxter, Banff, Bering, Bgood, Bookel, Brandon, Caliber, Carnival, Ceo, Claim, Delcampo, Decree, Donnie, Embassy, Jenkins, Kermit, Laker, Leaf, Matt, Meteor, Moxie, Oak, Parquet, Phonic, Possess, R2, Sketch, Skoda, Skycrest, Suede, Tarmac, Torch, Traffic, Treasure, Triangle, Zsilett.....





APACHE

WHO APACHE

CALVIN X PROSPEROUS X BANDARES

HODEUM000362071877 | ROĐEN 21/02/2021

TPI 2743

HB 2989

- ▲ **Nezavistan pedigre / Független pedigre**
- ▲ **Veze i dubina vimena / Tőgy felfüggesztés és togy mélység**
- ▲ **Laka teljenja / Könnyű ellések**

SAD test - APRIL 2023

USA teszt - ÁPRILIS 2023

Linearna ocena tipa 0 čerki lánjai 0 stada tenyészet 77% pouzdanost megbízhatóság
Lineáris típus osztályozás

	-2	-1	0	1	2	
Tip						
Altalános megjelenés						+1.21
Vime						
Togy						+1.19
Papci i noge						
Láb - lábvég						+0.71
Indeks telesne mase						
Testtömeg-index						+1.24
Visina krsta						
Magasság						+1.56
Snaga						
Erosség						+1.04
Dubina tela						
Törzsmélység						+0.81
Mlečna forma						
Bordaívetség						+0.37
Položaj karlice						
Farlejtés						-0.82
Širina karlice						
Farszélesség						+1.40
Zadnje noge - sa strane						
Hátsó láb - oldal nézet						+0.32
Zadnje noge - od nazad						
Hátsó láb - hátsó néze						+0.85
Ugao papka						
Körömszög						+1.43
Ocena P i N						
Láb Végpont						+1.00
Prednja veza vimena						
Elülső tőgy. függesztés						+2.53
Zadnja veza vimena						
Hátsó tőgyf. - magasság						+1.75
Širina zadnjeg vimena						
Hátsó tőgyf. szé						+1.46
Centralni ligament						
Középső függesztő szalag						-0.78
Dubina vimena						
Tőgy mélység						+2.11
Položaj prednjih sisa						
Elülső tőgyb. helyeződés						-0.47
Položaj zadnjih sisa						
Hátsó tőgy helyeződés						-1.03
Dužina sisa						
Tőgybimbó hossz						+0.69

Proizvodnja Termelés 0 čerki lánjai 0 stada tenyészet 79% pouzdanost megbízhatóság

Mleko/Tej	+1165 lbs	
MI. mast/Tejzsír	+70 lbs	+0.09 %
Protein/Tejfehérje	+48 lbs	+0.04 %

Funkcionalne osobine Funkcionális tulajdonságok

Proizvodni vek	Hasznos élettartam	+4.40	Broj somatskih ćelija	Szomatikus sejtszám	+2.69
Stopa steonosti ćerki	Lány vemhesülés	-0.50	Mastitis	Masztitisz	+1.60%
Stopa koncepcije krava	Tehén fert. Index	-0.10	Ketoza	Ketózis	+2.10%
Stopa koncepcije junica	Úszó fert. Index	-0.50	Zaostala posteljica	Méhlepény vissz.	+0.20%
Lakoća teljenja	Könnyű ellés	+1.60%	Metritis	Metritisz	+1.50%
Lakoća teljenja ćerki	Lánjai nehéz ellése	+1.90%	Dislokacija sirišta	Oltógyomor Áth.	+0.10%
Mortalitet teladi	Apai holtellés	+5.60%	Mlečna groznica	Ellési bennulás	+0.10%

Pedigre Pedigree

OTAC	CALVIN
MAJKA	WHO ASIA
MO	PROGENESIS PROSPEROUS
MM	WHO ALEXIS
MMO	WA-DEL YODER BANDARES-ET
MMM	MAR DREAM

Preporučeno parenje Ajánlott párosítás

Amulet, Altuve, Acehigh, Avalon, Bookel, Decree, Gator, Czar, Disco, Delcampo, Leaf, Matt, Oak, Parquet, Bgood, Skoda, Roble, Rabo, Robson, Hifashn, Silver, Jake, Murdock.....





AltaBACKLASH

PEAK ALTABACKLASH-ET

FASTBALL X POSITIVE X MEDLEY

HO840M003215425363 | ROĐEN 10/04/2020

TPI 2924

HB 2897



FUTURE STAR
Calving ease & fertility



CONCEPT PLUS
High fertility sires

- ▲ Srednji okvir / Középes forma
- ▲ Visoka proizvodnja / Magas termelés
- ▲ Dugovečnost / Hosszú élettartam

▶ SAD test - APRIL 2023

USA teszt - ÁPRILIS 2023

▶ Linearna ocena tipa
Lineáris típus osztályozás

0 çerki lányai 0 stada tenyészet 79 % pouzdanost megbízhatóság

	-2	-1	0	1	2	
Tip						+1.35
Általános megjelenés						
Vime						+1.57
Togy						
Papci i noge						+0.91
Láb - lábvég						
Indeks telesne mase						-0.62
Testtömeg-index						
Visina krsta						-0.22
Magasság						Niska Alacsony
Snaga						-0.00
Erosség						
Dubina tela						-0.17
Törzsmélység						
Mlečna forma						+1.18
Bordaivetség						
Položaj karlice						-0.18
Farlejtés						
Širina karlice						+0.02
Farszélesség						
Zadnje noge - sa strane						-0.15
Hátsó láb - oldal nézet						
Zadnje noge - od nazad						+0.89
Hátsó láb - hátsó néze						
Ugao papka						+0.72
Körömszög						
Ocena P i N						+0.77
Láb Végpont						
Prednja veza vimena						+1.55
Elülső tőgy. függesztés						
Zadnja veza vimena						+1.93
Hátsó tőgyf. - magasság						
Širina zadnjeg vimena						+2.27
Hátsó tőgyf. szé						
Centralni ligament						+0.82
Középső függesztő szalag						
Dubina vimena						+0.52
Tőgymélység						
Položaj prednjih sisa						+0.58
Elülső tőgyb. helyeződés						
Položaj zadnjih sisa						+0.81
Hátsó tőgy helyeződés						
Dužina sisa						-0.82
Tőgybimbó hossz						

▶ Proizvodnja
Termelés

0 çerki lányai 0 stada tenyészet 81 % pouzdanost megbízhatóság

Mleko/Tej	+1495 lbs	
Ml. mast/Tejsír	+90 lbs	+0.11 %
Protein/Tejfehérje	+63 lbs	+0.06 %

▶ Funkcionalne osobine Funkcionális tulajdonságok

Proizvodni vek	Hasznos élettartam	+5.00	Broj somatskih ćelija	Szomatikus sejtszám	+2.92
Stopa steonosti çerki	Lány vemhesülés	-1.30	Mastitis	Masztitisz	+1.60%
Stopa koncepcije krava	Tehén fert. Index	-0.90	Ketoza	Ketózis	+1.90%
Stopa koncepcije junica	Úszó fert. Index	+1.60	Zaostala posteljica	Méhlepény vissz.	+0.00%
Lakoća teljenja	Könnyű ellés	+1.80%	Metritis	Metritisz	+1.20%
Lakoća teljenja çerki	Lányai nehéz ellése	+2.30%	Dislokacija sirišta	Oltógyomor Áth.	+0.70%
Mortalitet teladi	Apai holtellés	+5.70%	Mlečna groznica	Ellési bñulás	+0.10%

▶ Pedigre Pedigree

OTAC	BOMAZ FASTBALL-ET
MAJKA	PEAK MARACA-ET
MO	PROGENESIS POSITIVE
MM	PINE-TREE MANDOLIN-ET
MMO	ABS MEDLEY-ET
MMM	SEAGULL-BAY MY OCTAVIA-ET

▶ Preporučeno parenje Ajanlott párosítás

Acehigh, Avalon, Antonio, Balboa, Bookel, Disco, Everglade, Jake, Spring, Sabre, Oak, Skoda, Roble, Rabo, CR, Matt, Murdock, Skyscrest, Torch, Traffic.....





AltaDOBBY

PEAK ALTADOBBY-ET

FASTBALL X MILKTIME X JEDI

HO840M003212150578 | ROĐEN 19/05/2020

TPI 2910



- ▲ Mleko / Tej
- ▲ Srednji okvir / Középes forma
- ▲ Robot muža / Robotfejés

▶ SAD test - APRIL 2023 USA teszt - ÁPRILIS 2023

▶ Linearna ocena tipa 0 čerki 0 stada 79 % pouzdanost
Lineáris típus osztályozás lányai tenyészet % megbízhatóság

Tip	-2	-1	0	1	2	
Altalános megjelenés						+0.62
Víme						+0.98
Papci i noge						-0.26
Láb - lábvég						
Indeks telesne mase						-0.27
Testtömeg-index						
Visina krsta						+0.03
Magasság						
Snaga						-0.06
Erosség						
Dubina tela						-0.40
Törzsmélység						
Mlečna forma						+0.41
Bordaivetség						
Položaj karlice						+1.20
Farlejtés						
Širina karlice						-0.03
Farszélesség						
Zadnje noge - sa strane						-1.25
Hátsó láb - oldal nézet						
Zadnje noge - od nazad						-0.06
Hátsó láb - hátsó néze						
Ugao papka						-0.01
Körömszög						
Ocena P i N						-0.25
Láb Végpont						
Prednja veza vimena						+0.82
Elülső tőgy. függesztés						
Zadnja veza vimena						+1.40
Hátsó tőgyf. - magasság						
Širina zadnjeg vimena						+1.57
Hátsó tőgyf. szé						
Centralni ligament						+0.56
Középső függesztő szalag						
Dubina vimena						+0.32
Tőgymélység						
Položaj prednjih sisa						+0.11
Elülső tőgyb. helyeződés						
Položaj zadnjih sisa						+0.42
Hátsó tőgy helyeződés						
Dužina sisa						-0.62
Tőgybimbó hossz						

▶ Proizvodnja 0 čerki 0 stada 81 % pouzdanost
Termelés lányai tenyészet % megbízhatóság

Mleko/Tej	+2024 lbs	
Ml. mast/Tejsír	+90 lbs	+0.04 %
Protein/Tejfehérje	+62 lbs	+0.00 %

▶ Funkcionalne osobine Funkcionális tulajdonságok

Proizvodni vek	Hasznos élettartam	+5.30	Broj somatskih ćelija	Szomatikus sejtszám	+2.71
Stopa steonosti čerki	Lány vemhesülés	-0.70	Mastitis	Masztitisz	+1.80%
Stopa koncepcije krava	Tehén fert. Index	+0.40	Ketoza	Ketózis	+1.90%
Stopa koncepcije junica	Úszó fert. Index	+2.20	Zaostala posteljica	Méhlepény vissz.	-0.20%
Lakoća teljenja	Könnyű ellés	+1.50%	Metritis	Metritisz	+1.90%
Lakoća teljenja čerki	Lányai nehéz ellése	+2.00%	Dislokacija sirišta	Oltógyomor Áth.	+0.80%
Mortalitet teladi	Apai holtellés	+5.10%	Mlečna groznica	Ellési benulás	+0.10%

▶ Pedigre Pedigree

OTAC	BOMAZ FASTBALL-ET
MAJKA	PEAK CALICO-ET
MO	STE ODILE MILKIME
MM	TOP-GUN CHARLIE
MMO	S-S-I MONTROSS JEDI-ET
MMM	TOP-GUN YODER CAMMIE-ET

▶ Preporučeno parenje Ajánlott párosítás

Overtake, Sabre, Roble, Rabo, Oak, Skoda, Acehigh, Embassy, Expat, R2, Murdock, CR, Spring, Murdock, Laval, Parquet, Matt, Stealth, Legal, Maui, Maestro.....





AltaDOUBLOON

PEAK ALTADOUBLOON-ET

AltaWHEELHOUSE X PURSUIT X MEDLEY

HO840M003229908344 | ROĐEN 23/08/2021

TPI 2968



▲ Komponente / Komponensek

▲ Zdravlje / Egészség

▲ Robot muža / Robotfejés

▶ SAD test - APRIL 2023

USA teszt - ÁPRILIS 2023

▶ Linearna ocena tipa
Lineáris típus osztályozás

0

cerki
lányai

0

stada
tenyészet

77 %

pouzdanost
megbízhatóság

	-2	-1	0	1	2	
Tip Általános megjelenés						+0.66
Vime Togy						+1.15
Papci i noge Láb - lábvég						+0.17
Indeks telesne mase Testtömeg-index						+0.05
Visina krsta Magasság						+0.13
Snaga Erősség						+0.24
Dubina tela Törzsmélység						-0.39
Mlečna forma Bordaivetség						+0.44
Položaj karlice Farlejtés						+1.22
Širina karlice Farszélesség						+0.50
Zadnje noge - sa strane Hátsó láb - oldal nézet						-0.18
Zadnje noge - od nazad Hátsó láb - hátsó néze						+0.51
Ugao papka Körömszög						+0.13
Ocena P i N Láb Végpont						+0.10
Prednja veza vimena Elülső togy. függesztés						+1.10
Zadnja veza vimena Hátsó togyf. - magasság						+1.36
Širina zadnjeg vimena Hátsó togyf. szé						+2.19
Centralni ligament Középső függesztő szalag						-0.39
Dubina vimena Tögymélység						+0.74
Položaj prednjih sisa Elülső togyb. helyeződés						+0.18
Položaj zadnjih sisa Hátsó togy helyeződés						-0.12
Dužina sisa Tögybimbó hossz						-0.16

▶ Proizvodnja
Termelés

0

cerki
lányai

0

stada
tenyészet

79 %

pouzdanost
megbízhatóság

Mleko/Tej	+1286 lbs	
Ml. mast/Tejsír	+97 lbs	+0.16 %
Protein/Tejfehérje	+61 lbs	+0.07 %

▶ Funkcionalne osobine
Funkcionális tulajdonságok

Proizvodni vek Hasznos élettartam	+6.10	Broj somatskih ćelija Szomatikus sejtszám	+2.75
Stopa steonosti ćerki Lány vemhesülés	+0.00	Mastitis Masztitisz	+3.00%
Stopa koncepcije krava Tehén fert. Index	+0.90	Ketoza Ketózis	+1.90%
Stopa koncepcije junica Úszó fert. Index	+2.30	Zaostala posteljica Méhlepény vissz.	-0.10%
Lakoća teljenja Könnyű ellés	+2.00%	Metritis Metritisz	+1.40%
Lakoća teljenja ćerki Lányai nehéz ellése	+1.60%	Dislokacija sirišta Oltógyomor Áth.	+0.40%
Mortalitet teladi Apai holtellés	+6.50%	Mlečna groznica Ellési bénulás	-0.20%

▶ Pedigre
Pedigree

OTAC	PEAK WHEELHOUSE-ET
MAJKA	PEAK MAUDIE-ET
MO	PINE-TREE-I PURSUIT
MM	PINE-TREE MANDOLIN-ET
MMO	ABS MEDLEY-ET
MMM	SEAGULL-BAY MY OCTAVIA-ET

▶ Preporučeno parenje
Ajanlott párosítás

Robson, Pledge, Hotrod, Milestone, Topshot, Stealth, Hailed, Jake, Skoda, Possess, Sabre, Oak, Acehigh, Czar, Leaf, Delcampo, Expat.....





AltaDURDEN

PEAK ALTADURDEN-ET

AltaHOTJOB X JEDI X YODER

HO840M003205436892 | ROĐEN 23/04/2019

TPI 2726

HB 2977



- ▲ Visoke čerke / Magas lányai
- ▲ Vime / Tőgy
- ▲ Komponente / Komponensek

▶ SAD test - APRIL 2023 USA teszt - ÁPRILIS 2023

▶ Linearna ocena tipa 0 čerki 0 stada 80 % pouzdanost
Lineáris típus osztályozás lányai tenyészet megbízhatóság

	-2	-1	0	1	2	
Tip						
Altalános megjelenés						+1.34
Vime						
Tőgy						+1.79
Papci i noge						
Láb - lábvég						+0.05
Indeks telesne mase						
Testtömeg-index						+0.26
Visina krsta						
Magasság						+1.40
Snaga						
Erosség						+0.62
Dubina tela						
Törzsmélység						+0.65
Mlečna forma						
Bordaívetség						+1.23
Položaj karlice						
Farlejtés						-0.89
Širina karlice						
Farszélesség						+0.13
Zadnje noge - sa strane						
Hátsó láb - oldal nézet						-1.05
Zadnje noge - od nazad						
Hátsó láb - hátsó néze						+0.47
Ugao papka						
Körömszög						+0.87
Ocena P i N						
Láb Végpont						+0.30
Prednja veza vimena						
Elülső tőgy. függesztés						+1.99
Zadnja veza vimena						
Hátsó tőgyf. - magasság						+2.34
Širina zadnjeg vimena						
Hátsó tőgyf. szé						+2.46
Centralni ligament						
Középső függesztő szalag						+1.23
Dubina vimena						
Tőgymélység						+1.57
Položaj prednjih sisa						
Elülső tőgyb. helyeződés						+1.12
Položaj zadnjih sisa						
Hátsó tőgy helyeződés						+1.55
Dužina sisa						
Tőgybimbó hossz						-0.00

▶ Proizvodnja 0 čerki 0 stada 82 % pouzdanost
Termelés lányai tenyészet megbízhatóság

Mleko/Tej	+1085 lbs	
MI. mast/Tejzsír	+84 lbs	+0.15 %
Protein/Tejfehérje	+56 lbs	+0.08 %

▶ Funkcionalne osobine Funkcionális tulajdonságok

Proizvodni vek		Broj somatskih ćelija	
Hasznos élettartam	+0.90	Szomatikus sejtszám	+3.07
Stopa steonosti čerki		Mastitis	
Lány vemhesülés	-1.30	Masztitisz	+0.60%
Stopa koncepcije krava		Ketoza	
Tehén fert. Index	-0.30	Ketózis	+1.80%
Stopa koncepcije junica		Zaostala posteljica	
Úszó fert. Index	+0.40	Méhlepény vissz.	-0.10%
Lakoća teljenja		Metritis	
Könnyű ellés	+2.50%	Metritisz	+1.20%
Lakoća teljenja čerki		Dislokacija sirišta	
Lányai nehéz ellése	+2.20%	Oltógyomor Áth.	+0.00%
Mortalitet teladi		Mlečna groznica	
Apai holtellés	+7.40%	Ellési benuulás	+0.10%

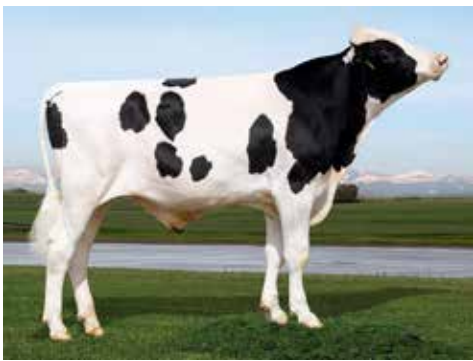
▶ Pedigre Pedigree

OTAC	PEAK ALTAHOTJOB-ET
MAJKA	PEAK LAUREATE-ET
MO	S-S-I MONTROSS JEDI-ET
MM	PEAK LADYBUG-ET
MMO	WOODCREST MOGUL YODER-ET
MMM	MAPEL WOOD MCCUTCHEN LOYALITY

▶ Preporučeno parenje Ajánlott párosítás

Claim, Delcampo, Decree, Donnie, Tarmac, Acehigh, Oak, Parquet, Phonic, Possess, R2, Sketch, Skoda, Skycrest, Skoda, Suede, Tarmac, Torch, Traffic.....





AltaEXPERTISE

PEAK ALTAEXPERTISE-ET

AltaSHAMROCKER X AltaBUNDLE X JEDI

HO840M003224956504 | ROĐEN 17/05/2021

TPI 2990



- ▲ Mleko i komponente / Tej és komponensek
- ▲ Izražena mlečna forma / Kifejezett tejselő jelleg
- ▲ Zdrava vimena / Tőgy egészség

▶ SAD test - APRIL 2023

USA teszt - ÁPRILIS 2023

▶ Linearna ocena tipa 0 čerki 0 stada 78 % pouzdanost
Lineáris típus osztályozás lányai tenyészet megbízhatóság

	-2	-1	0	1	2	
Tip						
Általános megjelenés						+0.68
Vime						
Tőgy						+0.39
Papci i noge						
Láb - lábvég						-1.19
Indeks telesne mase						
Testtömeg-index						+0.01
Visina krsta						
Magasság						+0.94
Snaga						
Erosség						+0.74
Dubina tela						
Törzsmélység						+1.04
Mlečna forma						
Bordaívetség						+1.91
Položaj karlice						
Farlejtés						+0.76
Širina karlice						
Farszélesség						+0.45
Zadnje noge - sa strane						
Hátsó láb - oldal nézet						-0.10
Zadnje noge - od nazad						
Hátsó láb - hátsó néze						-1.54
Ugao papka						
Körömszög						-0.13
Ocena P i N						
Láb Végpont						-0.77
Prednja veza vimena						
Elülső tőgy. függesztés						-0.28
Zadnja veza vimena						
Hátsó tőgyf. - magasság						+0.75
Širina zadnjeg vimena						
Hátsó tőgyf. szé.						+1.95
Centralni ligament						
Középső függesztő szalag						+1.54
Dubina vimena						
Tőgymélység						-0.78
Položaj prednjih sisa						
Elülső tőgyb. helyeződés						+0.83
Položaj zadnjih sisa						
Hátsó tőgy helyeződés						+1.53
Dužina sisa						
Tőgybimbó hossz						+0.38

▶ Proizvodnja 0 čerki 0 stada 79 % pouzdanost
Termelés lányai tenyészet megbízhatóság

Mleko/Tej	+2121 lbs	
Ml. mast/Tejsír	+104 lbs	+0.07 %
Protein/Tejfehérje	+77 lbs	+0.04 %

▶ Funkcionalne osobine Funkcionális tulajdonságok

Proizvodni vek	Hasznos élettartam	+4.90	Broj somatskih ćelija	Szomatikus sejtszám	+2.73
Stopa steonosti čerki	Lány vemhesülés	-0.40	Mastitis	Masztitisz	+1.10%
Stopa koncepcije krava	Tehén fert. Index	+1.40	Ketoza	Ketózis	+1.70%
Stopa koncepcije junica	Úszó fert. Index	+2.00	Zaostala posteljica	Méhlepény vissz.	+0.50%
Lakoća teljenja	Könnyű ellés	+1.40%	Metritis	Metritisz	+2.30%
Lakoća teljenja čerki	Lányai nehéz ellése	+0.90%	Dislokacija sirišta	Oltógyomor Áth.	+0.40%
Mortalitet teladi	Ápai holtellés	+5.40%	Mlečna groznica	Ellési bénulás	-0.10%

▶ Pedigre Pedigree

OTAC	PEAK ALTASHAMROCKER-ET
MAJKA	PEAK PALOMA-ET
MO	NO-FLA ALTBUNDLE-ET
MM	AURORA POLARIS
MMO	S-S-I MONTROSS JEDI-ET
MMM	AURORA BOMBERO 15840-ET

▶ Preporučeno parenje Ajánlott párosítás

Roble, Rabo, Skoda, Oak, Caliber, Skycrest, Delcampo, CR, Murdock, Laval, Legal, Sabre, Matt, Parquet, Hifashn, Iota, Bookel, Spring,.....





AltaEXQUISITE

PEAK ALTAEXQUISITE-ET

AltaZAZZLE X PURSUIT X AltaROBSON

HO840M00322495987 | ROĐEN 01/01/2021

TPI 3067

HB 2921



- ▲ Robot muža / Robotfejés
- ▲ Otpornost na bolesti / Betegségekkel szembeni ellenállás
- ▲ Dugovečnost / Hosszú élettartam

SAD test - APRIL 2023

USA teszt - ÁPRILIS 2023

Linearna ocena tipa 0 čerki 0 stada 79% pouzdanost
Lineáris típus osztályozás lányai tenyészet megbízhatóság

	-2	-1	0	1	2	
Tip						
Altános megjelenés						+1.25
Vime						
Togy						+1.14
Papci i noge						
Láb - lábvég						+0.46
Indeks telesne mase						
Testtömeg-index						-0.27
Visina krsta						
Magasság						+0.85
Snaga						
Erosség						+0.02
Dubina tela						
Törzsmélység						-0.05
Mlečna forma						
Bordaívetség						+1.07
Položaj karlice						
Farlejtés						+1.22
Širina karlice						
Farszélesség						+0.17
Zadnje noge - sa strane						
Hátsó láb - oldal nézet						+0.05
Zadnje noge - od nazad						
Hátsó láb - hátsó néze						+0.43
Ugao papka						
Körömszög						+0.86
Ocena P i N						
Láb Végpont						+0.63
Prednja veza vimena						
Elülső tógy. függesztés						+1.25
Zadnja veza vimena						
Hátsó tógyf. - magasság						+1.78
Širina zadnjeg vimena						
Hátsó tógyf. szé						+2.19
Centralni ligament						
Középső függesztő szalag						-0.34
Dubina vimena						
Tögmélység						+0.71
Položaj prednjih sisa						
Elülső tógyb. helyeződés						+0.37
Položaj zadnjih sisa						
Hátsó tógy helyeződés						+0.05
Dužina sisa						
Tógybimbó hossz						-0.11

Proizvodnja 0 čerki 0 stada 81% pouzdanost
Termelés lányai tenyészet megbízhatóság

Mleko/Tej	+1240 lbs	
ML mast/Tejzsír	+93 lbs	+0.16 %
Protein/Tejfehérje	+65 lbs	+0.09 %

Funkcionalne osobine Funkcionális tulajdonságok

Proizvodni vek	Hasznos élettartam	+7.20	Broj somatskih ćelija	Szomatikus sejtszám	+2.75
Stopa steonosti ćerki	Lány vemhesülés	+0.80	Mastitis	Masztitisz	+3.70%
Stopa koncepcije krava	Tehén fert. Index	+2.90	Ketoza	Ketózis	+1.90%
Stopa koncepcije junica	Úszó fert. Index	+2.70	Zaostala posteljica	Méhlepény vissz.	+0.00%
Lakoća teljenja	Könnyű ellés	+2.30%	Metritis	Metritisz	+1.90%
Lakoća teljenja ćerki	Lányai nehéz ellése	+1.90%	Dislokacija sirišta	Oltógyomor Áth.	+0.50%
Mortalitet teladi	Apai holtellés	+6.10%	Mlečna groznica	Ellési benulás	+0.00%

Pedigre Pedigree

OTAC	PEAK ALTAZAZZLE-ET
MAJKA	PEAK ENCHANT-ET
MO	PINE-TREE-I PURSUIT
MM	PEAK ELEVATE-ET
MMO	BOMAZ ALTAROBSON-ET
MMM	ENDCO EXACTA-ET

Preporučeno parenje Ajánlott párosítás

Hailed, Stealth, Sizzler, Ray, Tiki, Embassy, Spring, Fly, Everglade, Tarmac, Sabre, Bgood, Milestone, Skoda, Oak, Wegas, CR.....





AltaFAROUT

PEAK ALTAFAROUT-ET

MARIUS X FRAZZELD X MONTROSS

HO840M003200824710 | ROĐEN 05/01/2019

TPI 2740

HB 2879



▲ Mleko / Tej

▲ Dugovečnost / Hosszú élettartam

▲ Vime / Tőgy

▶ SAD test - APRIL 2023

USA teszt - ÁPRILIS 2023

▶ Linearna ocena tipa
Lineáris típus osztályozás

0 čerki lányai 0 stada tenyészet 80 % pouzdanost megbízhatóság

	-2	-1	0	1	2	
Tip Általános megjelenés						+1.13
Vime Tőgy						+1.50
Papci i noge Láb - lábvég						-0.08
Indeks telesne mase Testtömeg-index						+0.53
Visina krsta Magasság						+0.98
Snaga Erősség						+0.70
Dubina tela Törzsmélység						+0.34
Mlečna forma Bordaívetség						+0.73
Položaj karlice Farlejtés						-0.13
Širina karlice Farszélesség						+0.69
Zadnje noge - sa strane Hátsó láb - oldal nézet						-1.21
Zadnje noge - od nazad Hátsó láb - hátsó nézet						+0.01
Ugao papka Körömszög						+0.55
Ocena P i N Láb Végpont						+0.18
Prednja veza vimena Elülső tőgy. függesztés						+1.88
Zadnja veza vimena Hátsó tőgyf. - magasság						+1.98
Širina zadnjeg vimena Hátsó tőgyf. szé.						+2.18
Centralni ligament Középső függesztő szalag						+0.43
Dubina vimena Tőgymélység						+1.21
Položaj prednjih sisa Elülső tőgyb. helyeződés						+0.62
Položaj zadnjih sisa Hátsó tőgy helyeződés						+0.37
Dužina sisa Tőgybimbó hossz						+0.01

▶ Proizvodnja
Termelés

0 čerki lányai 0 stada tenyészet 81 % pouzdanost megbízhatóság

Mleko/Tej	+1754 lbs	
Ml. mast/Tejsír	+53 lbs	-0.05 %
Protein/Tejfehérje	+59 lbs	+0.02 %

▶ Funkcionalne osobine
Funkcionális tulajdonságok

Proizvodni vek Hasznos élettartam	+4.90	Broj somatskih ćelija Szomatikus sejtszám	+2.75
Stopa steonosti čerki Lány vemhesülés	-0.70	Mastitis Masztitisz	+1.80%
Stopa koncepcije krava Tehén fert. Index	+1.10	Ketoza Ketózis	+2.40%
Stopa koncepcije junica Úszó fert. Index	-0.40	Zaostala posteljica Méhlepény vissz.	+0.10%
Lakoća teljenja Könnyű ellés	+1.50%	Metritis Metritisz	+2.00%
Lakoća teljenja čerki Lányai nehéz ellése	+2.00%	Dislokacija sirišta Oltógyomor Áth.	+0.90%
Mortalitet teladi Apai holtellés	+5.10%	Mlečna groznica Ellési bénulás	+0.00%

▶ Pedigre
Pedigree

OTAC	PROGENESIS MARIUS
MAJKA	T-SPRUCE ROYAL-ET
MO	MELARRY JOSUPER FRAZZLED-ET
MM	MS JACK MON 32328-ET
MMO	BACON-HILL MONTROSS-ET
MMM	MS DELICIOUS JACKMAN-ET

▶ Preporučeno parenje
Ajanlott párosítás

Sabre, Oak, Skoda, Roble, Leaf, Bookel, Meteor, Caliber, CR, Hifashn, Embassy, Robson, Topshot, Robert, Phonic, Jake, Iota,





AltaGOBOLD

PEAK ALTAGOBOLD-ET

HELIX X POSITIVE X FRAZZLED

HO840M003228352373 | ROĐEN 28/01/2021

TPI 285

HB 2953



FUTURE STAR
Culling ease & fertility



CONCEPT PLUS
High fertility sires

- ▲ Robot muža / Robotfejes
- ▲ Srednji okvir / Középes forma
- ▲ Mleko i komponente / Tej és komponensek

▶ SAD test - APRIL 2023 USA teszt - ÁPRILIS 2023

▶ Linearna ocena tipa 0 čerki 0 stada 80 % pouzdanost
Lineáris típus osztályozás lányai tenyészet % megbízhatóság

	-2	-1	0	1	2	
Tip						
Altalános megjelenés						+0.67
Vime						
Togy						+1.12
Papci i noge						
Láb - lábvég						-0.03
Indeks telesne mase						
Testtömeg-index						-0.34
Visina krsta						
Magasság						+0.15
Snaga						
Erosség						+0.06
Dubina tela						
Törzsmélység						-0.05
Mlečna forma						
Bordaivetség						+0.70
Položaj karlice						
Farlejtés						+0.88
Širina karlice						
Farszélesség						-0.48
Zadnje noge - sa strane						
Hátsó láb - oldal nézet						+0.24
Zadnje noge - od nazad						
Hátsó láb - hátsó néze						-0.20
Ugao papka						
Körömszög						+0.19
Ocena P i N						
Láb Végpont						+0.05
Prednja veza vimena						
Elülső tőgy. függesztés						+0.87
Zadnja veza vimena						
Hátsó tőgyf. - magasság						+1.45
Širina zadnjeg vimena						
Hátsó tőgyf. szé						+1.53
Centralni ligament						
Középső függesztő szalag						+0.72
Dubina vimena						
Tőgymélység						+0.57
Položaj prednjih sisa						
Elülső tőgyb. helyeződés						+0.76
Položaj zadnjih sisa						
Hátsó tőgy helyeződés						+0.94
Dužina sisa						
Tőgybimbó hossz						+0.28

▶ Proizvodnja 0 čerki 0 stada 81 % pouzdanost
Termelés lányai tenyészet % megbízhatóság

Mleko/Tej	+1710 lbs	
MI. mast/Tejzsír	+97 lbs	+0.11 %
Protein/Tejfehérje	+59 lbs	+0.02 %

▶ Funkcionalne osobine Funkcionális tulajdonságok

Proizvodni vek		Broj somatskih ćelija	
Hasznos élettartam	+4.60	Szomatikus sejtszám	+2.68
Stopa steonosti čerki		Mastitis	
Lány vemhesülés	-1.00	Masztitisz	+1.60%
Stopa koncepcije krava		Ketoza	
Tehén fert. Index	-0.80	Ketózis	+1.90%
Stopa koncepcije junica		Zaostala posteljica	
Úszó fert. Index	+0.30	Méhlepény vissz.	+0.30%
Lakoća teljenja		Metritis	
Könnyű ellés	+1.80%	Metritisz	+1.70%
Lakoća teljenja čerki		Dislokacija sirišta	
Lányai nehéz ellése	+2.40%	Oltógyomor Áth.	+0.50%
Mortalitet teladi		Mlečna groznica	
Apai holtellés	+5.90%	Ellési benulás	+0.10%

▶ Pedigre Pedigree

OTAC	AOT SILVER HELIX-ET
MAJKA	PEAK CIZETA-ET
MO	PROGENESIS POSITIVE
MM	T-SPRUCE CROWN-ET
MMO	MELARRY JOSUPER FRAZZLED-ET
MMM	MS JACK MON 32328-ET

▶ Preporučeno parenje Ajánlott párosítás

Iota, Silver, Ray, Acehigh, Matt, Caliber, Avalon, Fly, Oh My God, Banff, Bering, Razor, Skoda, Oak, Parquet.....





AltaGRAVERAVE

PEAK ALTAGRAVERAVE-ET

PENDULUM X AltaSTEALTH X POSITIVE

HO840M003239114893 | ROĐEN 05/01/2022

TPI 3036



- ▲ **Nezavistan pedigre / Független pedigré**
- ▲ **Izražena mlečna forma / Kifejezett tejlo jelleg**
- ▲ **Zdravlje i dugovečnost / Egészség és hosszú élettartam**

▶ **SAD test - APRIL 2023** USA teszt - ÁPRILIS 2023

▶ **Linearna ocena tipa** 0 **čerki** 0 **stada** 76 % **pouzdanost**
 Linearis tipus osztályozás lányai tenyészet megbízhatóság

	-2	-1	0	1	2	
Tip						
Általános megjelenés						+0.58
Vime						
Togy						+0.61
Papci i noge						
Láb - lábvég						-0.62
Indeks telesne mase						
Testtömeg-index						-0.40
Visina krsta						
Magasság						+0.75
Snaga						
Erosség						+0.33
Dubina tela						
Törzsmélység						+0.60
Mlečna forma						
Bordaivetség						+1.81
Položaj karlice						
Farlejtés						+0.16
Širina karlice						
Farszélesség						-0.02
Zadnje noge - sa strane						
Hátsó láb - oldal nézet						+0.11
Zadnje noge - od nazad						
Hátsó láb - hátsó néze						-0.61
Ugao papka						
Körömszög						+0.14
Ocena P i N						
Láb Végpont						-0.40
Prednja veza vimena						
Elülső tőgy. függesztés						+0.49
Zadnja veza vimena						
Hátsó tőgyf. - magasság						+0.92
Širina zadnjeg vimena						
Hátsó tőgyf. szé						+1.65
Centralni ligament						
Középső függesztő szalag						+0.76
Dubina vimena						
Tőgymélység						-0.21
Položaj prednjih sisa						
Elülső tőgyb. helyeződés						+0.95
Položaj zadnjih sisa						
Hátsó tőgy helyeződés						+1.18
Dužina sisa						
Tőgybimbó hossz						-0.53
Visoka						
Magas						
Snažna						
Erős						
Duboko						
Mély						
Izražena						
Kifejezett						
Oborena						
Csapott						
Uska						
Szűk						
Srpaste						
Kardos						
Podvučene						
Gacsos						
Strm						
Meredek						
Niska						
Alacsony						
Jaka						
Erős						
Jaka						
Magas						
Široko						
Széles						
Jak						
Erős						
Duboko						
Mély						
Približene						
Közel						
Približene						
Közel						
Kratke						
Rövid						

▶ **Proizvodnja** 0 **čerki** 0 **stada** 78 % **pouzdanost**
 Termelés lányai tenyészet megbízhatóság

Mleko/Tej	+1409 lbs	
Ml. mast/Tejsír	+125 lbs	+0.24 %
Protein/Tejfehérje	+66 lbs	+0.08 %

▶ Funkcionalne osobine Funkcionalis tulajdonságok

Proizvodni vek	Hasznos élettartam	+5.10	Broj somatskih ćelija	Szomatikus sejtszám	+2.91
Stopa steonosti ćerki	Lány vemhesülés	+0.80	Mastitis	Masztitisz	+0.50%
Stopa koncepcije krava	Tehén fert. Index	+2.50	Ketoza	Ketózis	+1.90%
Stopa koncepcije junica	Úszó fert. Index	+1.40	Zaostala posteljica	Méhlepény vissz.	+0.00%
Lakoća teljenja	Könnyű ellés	+1.60%	Metritis	Metritisz	+1.90%
Lakoća teljenja ćerki	Lányai nehéz ellése	+1.50%	Dislokacija sirišta	Oltógyomor Áth.	+0.00%
Mortalitet teladi	Apai holtellés	+4.90%	Mlečna groznica	Ellési benulás	+0.00%

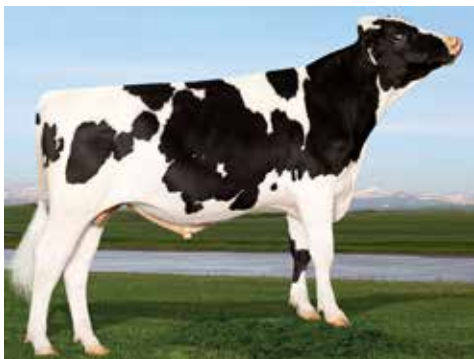
▶ Pedigre Pedigree

OTAC	PEAK PENDULUM-ET
MAJKA	PEAK LOYALTY-ET
MO	SHILOH-USA STEALTH-ET
MM	PEAK LUNAR-ET
MMO	PROGENESIS POSITIVE
MMM	PEAK LAUREATE-ET

▶ Preporučeno parenje Ajanlott párosítás

CR, Roble, Rabo, Murdock, Hifashn, Laval, Legal, Trafic, Disco, Expat, Oak, Sabre, Wegas, Bluestar, Embassy, Skoda.....





AltaGULLIVER

PEAK ALTAGULLIVER-ET

PURSUIT X FABULOUS X AltaTOPSHOT

HO840M003209641634 | ROĐEN 27/11/2019

TPI 2870

HB 2898



- ▲ **Mleko i komponente / Tej és komponensek**
- ▲ **Dugovežnost / Hosszú élettartam**
- ▲ **Srednji okvir / Nágy ráma**

▶ **SAD test - APRIL 2023** USA teszt - ÁPRILIS 2023

▶ **Linearna ocena tipa** 0 čerki 0 stada 80 % pouzdanost
 Lineáris típus osztályozás lányai tenyészet % megbízhatóság

	-2	-1	0	1	2	
Tip						+0.95
Altalános megjelenés						
Vime						+1.03
Togy						
Papci i noge						+0.32
Láb - lábvég						
Indeks telesne mase						+0.11
Testtömeg-index						
Visina krsta						+0.67
Magasság						
Snaga						+0.45
Erosség						
Dubina tela						+0.23
Törzsmélység						
Mlečna forma						+1.03
Bordaivetség						
Položaj karlice						+0.78
Farlejtés						
Širina karlice						+0.55
Farszélesség						
Zadnje noge - sa strane						-0.32
Hátsó láb - oldal nézet						
Zadnje noge - od nazad						+0.64
Hátsó láb - hátsó néze						
Ugao papka						+0.74
Körömszög						
Ocena P i N						+0.36
Láb Végpont						
Prednja veza vimena						+1.09
Elülső tógy. függesztés						
Zadnja veza vimena						+1.56
Hátsó tógyf. - magasság						
Širina zadnjeg vimena						+2.02
Hátsó tógyf. szé						
Centralni ligament						-0.00
Középső függesztő szalag						
Dubina vimena						+0.55
Tögmélység						
Položaj prednjih sisa						+0.39
Elülső tógyb. helyeződés						
Položaj zadnjih sisa						+0.41
Hátsó tógy helyeződés						
Dužina sisa						-0.70
Tögybimbó hossz						

▶ **Proizvodnja** 0 čerki 0 stada 82 % pouzdanost
 Termelés lányai tenyészet % megbízhatóság

Mleko/Tej	+1270 lbs	
MI. mast/Tejzsír	+89 lbs	+0.14 %
Protein/Tejfehérje	+57 lbs	+0.06 %

▶ **Funkcionalne osobine** Funkcionalis tulajdonságok

Proizvodni vek	Hasznos élettartam	+5.60	Broj somatskih ćelija	Szomatikus sejtszám	+2.67
Stopa steonosti čerki	Lány vemhesülés	-1.80	Mastitis	Masztitisz	+2.20%
Stopa koncepcije krava	Tehén fert. Index	-0.90	Ketoza	Ketózis	+1.30%
Stopa koncepcije junica	Úszó fert. Index	+0.90	Zaostala posteljica	Méhlepény vissz.	-0.10%
Lakoća teljenja	Könnyű ellés	+2.30%	Metritis	Metritisz	+1.40%
Lakoća teljenja čerki	Lányai nehéz ellése	+1.30%	Dislokacija sirišta	Oltógyomor Áth.	+0.60%
Mortalitet teladi	Apai holtellés	+6.20%	Mlečna groznica	Ellési bennulás	+0.10%

▶ **Pedigre** Pedigree

OTAC	PINE-TREE-I PURSUIT
MAJKA	PEAK ZANI-ET
MO	PROGENESIS FABULOUS
MM	PEAK ZENITH-ET
MMO	BOMAZ ALTATOPSHOT-ET
MMM	BRU-DALE ZERONICA-ET

▶ **Preporučeno parenje** Ajánlott párosítás

Oak, Skoda, Embassy, Robson, Phonic, Parquet, Sketch, Matt, Skycrest, Silver, Acehigh, Hotrod, Bgood.....





AltaINDIGO

PEAK ALTAINDIGO-ET

IMAX X DRACO X SUPERSIRE

HO840M003147839890 | ROĐEN 21/11/2017

TPI 2819

HB 2944



CONCEPT PLUS
High Fertility Sires



511 CONCEPT PLUS
High Fertility Sires



PROVEN STAR
Daughter-proven reliability

▲ Visoka proizvodnja / Magas termelés

▲ Robot muža / Robotfejés

▲ Pouzdan test / Megbízható test

▶ SAD test - APRIL 2023

USA teszt - ÁPRILIS 2023

▶ Linearna ocena tipa
Lineáris típus osztályozás

	59	cerki lányai	14	stada tenyészet	88 %	pouzdanost megbízhatóság
	-2	-1	0	1	2	
Tip						
Általános megjelenés						+1.08
Vime						
Tögy						+1.27
Papci i noge						
Láb - lábvég						-0.03
Indeks telesne mase						
Testtömeg-index						+0.59
Visina krsta						
Magasság						+1.25
Snaga						
Erosség						+0.62
Dubina tela						
Törzsmélység						+0.31
Mlečna forma						
Bordaívetség						+0.75
Položaj karlice						
Farletés						+0.82
Širina karlice						
Farszélesség						+1.11
Zadnje noge - sa strane						
Hátsó láb - oldal nézet						+0.39
Zadnje noge - od nazad						
Hátsó láb - hátsó nézet						+0.05
Ugao papka						
Körömszög						+0.46
Ocena P i N						
Láb Végpont						+0.28
Prednja veza vimena						
Elülső tögy. függesztés						+1.48
Zadnja veza vimena						
Hátsó tögyf. - magasság						+2.06
Širina zadnjeg vimena						
Hátsó tögyf. szé.						+1.93
Centralni ligament						
Középső függesztő szalag						+0.14
Dubina vimena						
Tögymélység						+1.27
Položaj prednjih sisa						
Elülső tögyb. helyeződés						+0.19
Položaj zadnjih sisa						
Hátsó tögy helyeződés						+0.46
Dužina sisa						
Tögybimbó hossz						+0.61

▶ Proizvodnja
Termelés

	567	cerki lányai	90	stada tenyészet	97 %	pouzdanost megbízhatóság
Mleko/Tej						+1665 lbs
MI. mast/Tejsír						+98 lbs +0.11 %
Protein/Tejfehérje						+65 lbs +0.04 %

▶ Funkcionalne osobine
Funkcionális tulajdonságok

Proizvodni vek Hasznos élettartam	+3.00	Broj somatskih ćelija Szomatikus sejtszám	+2.94
Stopa steonosti čerki Lány vemhesülés	-2.90	Mastitis Masztitisz	+0.70%
Stopa koncepcije krava Tehén fert. Index	-2.40	Ketoza Ketózis	+1.20%
Stopa koncepcije junica Úszó fert. Index	-0.20	Zaostala posteljica Méhlepény vissz.	+0.20%
Lakoća teljenja Könnyű ellés	+1.90%	Metritis Metritisz	+2.10%
Lakoća teljenja čerki Lányai nehéz ellése	+2.00%	Dislokacija sirišta Oltógyomor Áth.	+0.60%
Mortalitet teladi Apai holtellés	+5.60%	Mlečna groznica Ellési bénulás	+0.00%

▶ Pedigre
Pedigree

OTAC	SILVERRIDGE V IMAX
MAJKA	G-DERUYTER NOELLE-ET
MO	MR COIN DRACO 15006-ET
MM	OKDS SUPERSIRE 3406-ET
MMO	SEAGULL-BAY SUPERSIRE-ET
MMM	OKDS OBSERVER 1356

▶ Preporučeno parenje
Ajánlott párosítás

Sabre, Acehigh, Oak, Skoda, Matt, Parquet, Donnie, Decree, Avalon, Skycrest, Phonic, Brandon, Banff, Bering.....





AltaKAWAI

PEAK ALTAKAWAI-ET

AltaKEVLOW X PURSUIT X MEDLEY

HO840M003247843230 | ROĐEN 13/02/2022

TPI 3136



- ▲ Izražena mlečna forma / Kifejezett tejselő jelleg
- ▲ Robot muža / Robotfejés
- ▲ Mlečna mast / Tejsír

► SAD test - APRIL 2023 USA teszt - ÁPRILIS 2023

► Linearna ocena tipa 0 čerki 0 stada 77% pouzdanost
Lineáris típus osztályozás lányai tenyészet % megbízhatóság

	-2	-1	0	1	2	
Tip Általános megjelenés						+1.20
Víme Togy						+1.40
Papci i noge Láb - lábvég						+0.28
Indeks telesne mase Testtömeg-index						-0.67
Visina krsta Magasság						+0.36
Snaga Erősség						-0.05
Dubina tela Törzsmélység						+0.15
Mlečna forma Bordaívetség						+1.70
Položaj karlice Farlejtés						-0.67
Širina karlice Farszélesség						+0.44
Zadnje noge - sa strane Hátsó láb - oldal nézet						+0.53
Zadnje noge - od nazad Hátsó láb - hátsó néze						+0.39
Ugao papka Körömszög						+0.04
Ocena P i N Láb Végpont						+0.35
Prednja veza vimena Elülső tógy. függesztés						+1.20
Zadnja veza vimena Hátsó tógyf. - magasság						+1.79
Širina zadnjeg vimena Hátsó tógyf. szé						+2.63
Centralni ligament Középső függesztő szalag						+0.38
Dubina vimena Tögymélység						+0.47
Položaj prednjih sisa Elülső tögyb. helyeződés						+0.84
Položaj zadnjih sisa Hátsó tögy helyeződés						+0.58
Dužina sisa Tögybimbó hossz						-0.20

► Proizvodnja 0 čerki 0 stada 79% pouzdanost
Termelés lányai tenyészet % megbízhatóság

Mleko/Tej	+1325 lbs	
Ml. mast/Tejsír	+130 lbs	+0.27 %
Protein/Tejfehérje	+72 lbs	+0.11 %

► Funkcionalne osobine Funkcionális tulajdonságok

Proizvodni vek Hasznos élettartam	+5.20	Broj somatskih ćelija Szomatikus sejtszám	+2.79
Stopa steonosti ćerki Lány vemhesülés	-0.60	Mastitis Masztitisz	+2.00%
Stopa koncepcije krava Tehén fert. Index	+1.30	Ketoza Ketózis	+1.50%
Stopa koncepcije junica Úszó fert. Index	+1.00	Zaostala posteljica Méhlepény vissz.	+0.30%
Lakoća teljenja Könnyű ellés	+2.00%	Metritis Metritisz	+1.70%
Lakoća teljenja ćerki Lányai nehéz ellése	+1.80%	Dislokacija sirišta Oltógyomor Áth.	+0.00%
Mortalitet teladi Apai holtellés	+6.30%	Mlečna groznica Ellési benulás	+0.00%

► Pedigre Pedigree

OTAC	PEAK ALTAKEVLOW-ET
MAJKA	PEAK MAUDIE-ET
MO	PINE-TREE-I PURSUIT
MM	PINE-TREE MANDOLIN-ET
MMO	ABS MEDLEY-ET
MMM	SEAGULL-BAY MY OCTAVIA-ET

► Preporučeno parenje Ajánlott párosítás

Silver, Iota, Sketch, Matt, Parquet, Acehigh, Oak, Skoda, Topshot, Hotrod, CR, Murdock, Hifashn, Oscar, Kermit.....





AltaLIENONME

PEAK ALTALIENONME-ET

AltaTIKI X POSITIVE X JEDI

HO840M003215425732 | ROĐEN 13/08/2020

TPI 2836

HB 2878



- ▲ Srednji okvir / Középes forma
- ▲ Konformacija vimena / Tőgy konformáció
- ▲ Balansiran test / Balanszírozott test

▶ SAD test - APRIL 2023 USA test - ÁPRILIS 2023

▶ Linearna ocena tipa 0 čerki 0 stada 78 % pouzdanost
Linearis tipus osztályozás lányai tenyészet % megbízhatóság

	-2	-1	0	1	2	
Tip						+0.89
Altalános megjelenés						
Vime						+1.62
Tőgy						
Papci i noge						-0.07
Láb - lábvég						
Indeks telesne mase						-0.46
Testtömeg-index						
Visina krsta						+0.27
Magasság						
Snaga						-0.08
Erosség						
Dubina tela						-0.19
Törzsmélység						
Mlečna forma						+0.98
Bordaivetség						
Položaj karlice						+0.93
Farlejtés						
Širina karlice						+0.05
Farszélesség						
Zadnje noge - sa strane						+0.05
Hátsó láb - oldal nézet						
Zadnje noge - od nazad						+0.01
Hátsó láb - hátsó néze						
Ugao papka						-0.26
Körömszög						
Ocena P i N						+0.01
Láb Végpont						
Prednja veza vimena						+1.80
Elülső tőgy. függesztés						
Zadnja veza vimena						+2.15
Hátsó tőgyf. - magasság						
Širina zadnjeg vimena						+2.40
Hátsó tőgyf. szé						
Centralni ligament						-0.01
Középső függesztő szalag						
Dubina vimena						+1.07
Tőgymélység						
Položaj prednjih sisa						+0.12
Elülső tőgyb. helyeződés						
Položaj zadnjih sisa						+0.05
Hátsó tőgy helyeződés						
Dužina sisa						+0.12
Tőgybimbó hossz						

▶ Proizvodnja 0 čerki 0 stada 80 % pouzdanost
Termelés lányai tenyészet % megbízhatóság

Mleko/Tej	+1288 lbs	
Ml. mast/Tejsír	+89 lbs	+0.13 %
Protein/Tejfehérje	+57 lbs	+0.06 %

▶ Funkcionalne osobine Funkcionális tulajdonságok

Proizvodni vek	Hasznos élettartam	+4.00	Broj somatskih ćelija	Szomatikus sejtszám	+2.87
Stopa steonosti čerki	Lány vemhesülés	-1.30	Mastitis	Masztitisz	+0.30%
Stopa koncepcije krava	Tehén fert. Index	-0.50	Ketoza	Ketózis	+2.60%
Stopa koncepcije junica	Úszó fert. Index	+0.50	Zaostala posteljica	Méhlepény vissz.	+0.10%
Lakoća teljenja	Könnyű ellés	+1.70%	Metritis	Metritisz	+1.80%
Lakoća teljenja čerki	Lányai nehéz ellése	+1.50%	Dislokacija sirišta	Oltógyomor Áth.	+0.80%
Mortalitet teladi	Apai holtellés	+5.20%	Mlečna groznica	Ellési bénulás	+0.20%

▶ Pedigre Pedigree

OTAC	PEAK ALTATIKI-ET
MAJKA	PEAK LUNAR-ET
MO	PROGENESIS POSITIVE
MM	PEAK LAUREATE-ET
MMO	S-S-I MONTROSS JEDI-ET
MMM	PEAK LADYBUG-ET

▶ Preporučeno parenje Ajanlott párosítás

Topshot, Embassy, Roble, Rabo, Phonic, Robson, Pledge, Milestone, Oak, Sabre, Skoda, Brandon, Exhibit.....





AltaNERVE

PEAK ALTANERVE-ET

FRAZZLED X MONTROSS X SUPERSIRE

HO840M003147840180 | ROĐEN 30/01/2018

TPI 2670

HB 2670



- ▲ Mleko / Tej
- ▲ A2A2 beta kazein / Béta-Kazein A2A2
- ▲ Robot muža / Robotfejés

SAD test - APRIL 2023 USA teszt - ÁPRILIS 2023

Linearna ocena tipa 184 184 35 93 % pouzdanost
Lineáris típus osztályozás 184 184 35 93 % megbízhatóság

Tip	-2	-1	0	1	2	
Altalános megjelenés						+0.70
Víme						+1.08
Papci i noge						-0.97
Láb - lábvég						-0.12
Indeks telesne mase						-0.12
Testtömeg-index						-0.12
Visina krsta						-0.12
Magasság						Niska Alacsony
Snaga						+0.25
Erosség						+0.25
Dubina tela						+0.11
Törzsmélység						+0.11
Mlečna forma						+0.92
Bordaivetség						+0.92
Položaj karlice						-0.68
Farlejtés						-0.68
Širina karlice						+0.89
Farszélesség						+0.89
Zadnje noge - sa strane						+0.70
Hátsó láb - oldal nézet						+0.70
Zadnje noge - od nazad						-1.13
Hátsó láb - hátsó néze						-1.13
Ugao papka						-0.98
Körömszög						-0.98
Ocena P i N						-0.84
Láb Végpont						-0.84
Prednja veza vimena						+1.14
Elülső tőgy. függesztés						+1.14
Zadnja veza vimena						+1.75
Hátsó tőgyf. - magasság						+1.75
Širina zadnjeg vimena						+1.87
Hátsó tőgyf. szé						+1.87
Centralni ligament						+0.08
Középső függesztő szalag						+0.08
Dubina vimena						-0.06
Tőgymélység						-0.06
Položaj prednjih sisa						-0.35
Elülső tőgyb. helyeződés						-0.35
Položaj zadnjih sisa						-0.02
Hátsó tőgy helyeződés						-0.02
Dužina sisa						+0.21
Tőgybimbó hossz						+0.21

Proizvodnja Termelés	1132 1132 90 98 %	cerki lányai tenyészet	stada tenyészet	pouzdanost megbízhatóság
Mleko/Tej			+2084 lbs	
MI. mast/Tejsír			+44 lbs	-0.12 %
Protein/Tejfehérje			+63 lbs	-0.01 %

Funkcionalne osobine Funkcionális tulajdonságok

Proizvodni vek	+5.50	Broj somatskih ćelija	+2.81
Hasznos élettartam	+5.50	Szomatikus sejtszám	+2.81
Stopa steonosti cerki	-0.60	Mastitis	+1.30%
Lány vemhesülés	-0.60	Masztitisz	+1.30%
Stopa koncepcije krava	+0.50	Ketoza	+1.40%
Tehén fert. Index	+0.50	Ketózis	+1.40%
Stopa koncepcije junica	+2.30	Zaostala posteljica	+0.10%
Úszó fert. Index	+2.30	Méhlepény vissz.	+0.10%
Lakoća teljenja	+2.00%	Metritis	+1.20%
Könnyű ellés	+2.00%	Metritisz	+1.20%
Lakoća teljenja cerki	+2.00%	Dislokacija sirišta	+0.20%
Lányai nehéz ellése	+2.00%	Oltógyomor Áth.	+0.20%
Mortalitet teladi	+5.10%	Mlečna groznica	-0.10%
Apai holtellés	+5.10%	Ellési benulás	-0.10%

Pedigre Pedigree

OTAC	MELARRY JOSUPER FRAZZLED-ET
MAJKA	JIMTOWN MONTROSS NYNA
MO	BACON-HILL MONTROSS-ET
MM	JIMTOWN SS NARCY
MMO	SEAGULL-BAY SUPERSIRE-ET
MMM	JIMTOWN ALEX NARCISA-ET

Preporučeno parenje Ajánlott párosítás

Skoda, Oak, R2, Iota, Acehigh, Avalon, Hifashn, Ringer, Parquet, Matt, Skycrest, Caliber, Jake, Murdock, Brandon, Bering, Delcampo, Laval, Traffic, Ray, Sunshine.....





AltaOBLIGE

PEAK ALTAOBLIGE-ET

FRAZZLED X JEDI X SUPERSHOT

HO840M003149334914 | ROĐEN 11/02/2018

TPI 2688

HB 2927



CONCEPT PLUS
High Fertility Sires



PROVEN STAR
Daughter-proven reliability

- ▲ Mleko / Tej
- ▲ Srednji okvir / Középes forma
- ▲ Visoka pouzdanost / Magas megbízhatóság

▶ SAD test - APRIL 2023

USA teszt - ÁPRILIS 2023

▶ Linearna ocena tipa
Lineáris típus osztályozás

	54	5	86 %	
	cértki lányai	stada tenyészet	%	pouzdanost megbízhatóság
	-2	-1	0	1 2
Tip				+0.39
Általános megjelenés				
Víme				+0.96
Togy				
Papci i noge				-1.10
Láb - lábvég				
Indeks telesne mase				-0.74
Testtömeg-index				
Visina krsta				-0.00
Magasság				Niska Alacsony
Snaga				-0.29
Erosség				Gyenge
Dubina tela				-0.38
Törzsmélység				Plitko Sekély
Mlečna forma				+1.06
Bordaivetség				Izražena Kifejezett
Položaj karlice				+0.80
Farlejtés				Oborena Csapott
Širina karlice				-0.02
Farszélesség				Uska Szűk
Zadnje noge - sa strane				-0.14
Hátsó láb - oldal nézet				Prave Egyenes
Zadnje noge - od nazad				-1.41
Hátsó láb - hátsó néze				Podvučene Gacsos
Ugao papka				-0.52
Körömszög				Plitak Sekély
Ocena P i N				-0.94
Láb Végpont				Niska Alacsony
Prednja veza vimena				+0.58
Elülső tögy. függesztés				Jaka Erős
Zadnja veza vimena				+1.43
Hátsó tögyf. - magasság				Jaka Magas
Širina zadnjeg vimena				+1.46
Hátsó tögyf. szé				Široko Széles
Centralni ligament				+0.95
Középső függesztő szalag				Jak Erős
Dubina vimena				+0.11
Tögymélység				Plitko Sekély
Položaj prednjih sisa				+0.83
Elülső tögyb. helyeződés				Približene Közel
Položaj zadnjih sisa				+1.36
Hátsó tögy helyeződés				Približene Közel
Dužina sisa				-0.83
Tögybimbó hossz				Kratke Rövid

▶ Proizvodnja
Termelés

	377	31	97 %	
	cértki lányai	stada tenyészet	%	pouzdanost megbízhatóság
Mleko/Tej				+2348 lbs
MI. mast/Tejsír				+77 lbs -0.04 %
Protein/Tejfehérje				+69 lbs -0.01 %

▶ Funkcionalne osobine Funkcionális tulajdonságok

Proizvodni vek	+3.00	Broj somatskih ćelija	+2.97
Hasznos élettartam		Szomatikus sejtszám	
Stopa steonosti ćerki	-2.90	Mastitis	+0.30%
Lány vemhesülés		Masztitisz	
Stopa koncepcije krava	-1.50	Ketoza	+2.30%
Tehén fert. Index		Ketózis	
Stopa koncepcije junica	+0.90	Zaostala posteljica	+0.00%
Úszó fert. Index		Méhlepény vissz.	
Lakoća teljenja	+2.20%	Metritis	+1.70%
Könnyű ellés		Metritisz	
Lakoća teljenja ćerki	+2.10%	Dislokacija sirišta	+0.20%
Lányai nehéz ellése		Oltógyomor Áth.	
Mortalitet teladi	+5.20%	Mlečna groznica	-0.10%
Apai holtellés		Ellési bénulás	

▶ Pedigre Pedigree

OTAC	MELARRY JOSUPER FRAZZLED-ET
MAJKA	PEAK OBI-ET
MO	S-S-I MONTROSS JEDI-ET
MM	PEAK OAKLEY-ET
MMO	COGENT SUPERSHOT
MMM	FARNEAR-TBR-BH CAITE-ET

▶ Preporučeno parenje Ajanlott párosítás

Carnival, Ceo, Claim, Delcampo, Decree, Donnie, Embassy, Jenkins, Balboa, Acehigh, Phonic, Banff, Moxie, Bering, Ray, Ringer.....





OH MY GOD

DESGRANGES OH MY GOD-ET

HIGH OCTANE X MOGUL X OMAN

CH 120.1218.5813.6 | ROĐEN 18/04/2015

TMI 1275

HB 2781

- ▲ Mleko i tekstura vimena / Tej és tőgymirigy felépítése
- ▲ Noge i papci / Lábak és paták
- ▲ Lakoća teljenja čerki / Lányaik könnyű ellések

► Švajcarska test - APRIL 2023 Svájcz teszt - ÁPRILIS 2023

Linearna ocena tipa Lineáris típus osztályozás	201	čerki lányai					
	90	95	100	105	110		
Okvir/kapacitet Ráma/kapacitás						114	
Karlica Far						89	
Papci i noge Láb - lábvég						106	
Mamarni sistem Tejelő rendszer						103	
Krsta Magasság						115	Visoka Magas
Greben Mar						98	Nizak Alacsony
Grudi Mellkas mélység						116	Široke Széles
Dubina tela Törzsmélység						120	Duboko Mély
Leđa Hát						87	Slaba Gyöngye
Mlečni karakter Tejelő jelleg						115	Izražen Kifejezett
Položaj karlice Farletés						91	Uzdignuta Tornyos
Širina karlice Medence szélesség						98	Uska Szűk
Ugao papka Körömszög						105	Strm Meredek
Dubina pete Sarok mélység						108	Duboka Mély
Zadnje noge - sa strane Hátsó láb - oldal nézet						89	Prave Egyenes
Zadnje noge - od nazad Hátsó láb - hátsó nézet						112	Prave Párhuzamos
Prednja veza vimena Elülső tőgy. függesztés						100	Jaka Erős
Zadnja veza vimena Hátsó tőgyf. - magasság						96	Slaba Alacsony
Centralni ligament Középső függesztő szalag						107	Jak Erős
Dubina vimena Tőgymélység						106	Plitko Sekély
Tekstura vimena Tőgyfelépítés						112	Meka Puha
Dužina sisa Tőgybimbó hossz						94	Kratke Rövid
Položaj prednjih sisa Elülső tőgyb. helyzet						105	Približene Közel
Položaj zadnjih sisa Hátsó tőgy helyzet						107	Približene Közel

Proizvodnja Termelés	291	čerki lányai	213	stada tenyészet	98 %	pouzdanost megbízhatóság
Mleko/Tej						1419 kg
Ml. mast/Tejsír						+49 kg -0.09 %
Protein/Tejfehérje						+50 kg +0.03 %
Prosečna proizvodnja čerki (ME):/A lányaik átlag termelése (ME):						
Mleko Tej	10405 kg	Ml. mast Tejsír	4.05 %	Protein Tejfehérje		3.29 %

Funkcionalne osobine Funkcionális tulajdonságok			
Lakoća teljenja Könnyű ellés	103	Perzisztencija Perzisztencia	112
Lakoća teljenja čerki Lányai nehéz ellése	114	Brzina muže Fejési sebesség	101
Dugovečnost Hasznos élettartam	108	Temperament pri muži Fejési temperamentum	108
Plodnost čerki Lányok termékenysége	97	Ocena telesne kondicije Kondíció osztályzat	108
Broj somatskih čelija Szomatikus sejtszám	126	Hranidbena efikasnost Efektív takarmányértékesítés	81
Otpornost na mastitis Masztitisz ellenállóság	112	NRR NRR	101

Pedigre Pedigree	
OTAC	STANTONS HIGH OCTANE
MAJKA	DESGRANGES MOGUL OBSESSION
MO	MOUNTFIELD SSI DCY MOGUL
MM	DESGRANGES MAN O MAN OBAMA
MMO	LONG-LANGS OMAN OMAN
MMM	BRAEDALE ROUMARE DG OPALE

Preporučeno parenje Ajánlott párosítás	
Ammo, Donnie, Avalon, Balboa, Melix, Laker, Laval, Jizeclass, Traffic, Ray, Ceo, Silver.....	

swissgenetics



AltaOSCAR

PEAK ALTAOSCAR-ET

AltaKERMIT X YODER X LEXOR

HO840M003138498720 | ROĐEN 11/11/2016

TPI 2465

HB 2783



- ▲ Mleko / Tej
- ▲ Robot muža / Robotfejés
- ▲ Zdravlje i plodnost / Egészség és termékenység

▶ SAD test - APRIL 2023 USA teszt - ÁPRILIS 2023

▶ Linearna ocena tipa 366 100 92 % pouzdanost
Lineáris típus osztályozás cserki stada % megbízhatóság
 lányai tenyészet

	-2	-1	0	1	2	
Tip						+0.96
Általános megjelenés						
Víme						+1.08
Togy						
Papci i noge						+0.36
Láb - lábvég						
Indeks telesne mase						-0.27
Testtömeg-index						
Visina krsta						+0.75
Magasság						
Snaga						-0.28
Erosség						
Dubina tela						-0.28
Törzsmélység						
Mlečna forma						+0.58
Bordaívetség						
Položaj karlice						-0.43
Farlejtés						
Širina karlice						+0.33
Farszélesség						
Zadnje noge - sa strane						-0.69
Hátsó láb - oldal nézet						
Zadnje noge - od nazad						+0.07
Hátsó láb - hátsó néze						
Ugao papka						+0.31
Körömszög						
Ocena P i N						+0.65
Láb Végpont						
Prednja veza vimena						+1.34
Elülső tögy. függesztés						
Zadnja veza vimena						+1.35
Hátsó tögyf. - magasság						
Širina zadnjeg vimena						+1.39
Hátsó tögyf. szé						
Centralni ligament						+0.42
Középső függesztő szalag						
Dubina vimena						+1.35
Tögymélység						
Položaj prednjih sisa						+0.23
Elülső tögyb. helyeződés						
Položaj zadnjih sisa						+0.33
Hátsó tögy helyeződés						
Dužina sisa						-0.63
Tögybimbó hossz						

▶ Proizvodnja 1455 333 96 % pouzdanost
Termelés cserki stada % megbízhatóság
 lányai tenyészet

Mleko/Tej	+1407 lbs	
Ml. mast/Tejsír	+15 lbs	-0.13 %
Protein/Tejfehérje	+22 lbs	-0.07 %

▶ Funkcionalne osobine Funkcionális tulajdonságok

Proizvodni vek	+3.30	Broj somatskih ćelija	+2.84
Hasznos élettartam		Szomatikus sejtszám	
Stopa steonosti ćerki	+2.90	Mastitis	+3.20%
Lány vemhesülés		Masztitisz	
Stopa koncepcije krava	+5.50	Ketoza	+1.20%
Tehén fert. Index		Ketózis	
Stopa koncepcije junica	+4.10	Zaostala posteljica	-0.10%
Úszó fert. Index		Méhlepény vissz.	
Lakoća teljenja	+1.80%	Metritis	+0.30%
Könnyű ellés		Metritisz	
Lakoća teljenja ćerki	+1.60%	Dislokacija sirišta	+0.10%
Lányai nehéz ellése		Oltógyomor Áth.	
Mortalitet teladi	+5.30%	Mlečna groznica	-0.10%
Apai holtellés		Ellési benulás	

▶ Pedigre Pedigree

OTAC	PEAK ALTAKERMIT-ET
MAJKA	CLEAR-ECHO OVATION-ET
MO	WOODCREST MOGUL YODER-ET
MM	CLEAR-ECHO LEXOR 2788-ET
MMO	GENERATIONS LEXOR
MMM	CLEAR-ECHO OBSERVER 2280-ET

▶ Preporučeno parenje Ajanlott párosítás

Archimoto, Augusta, Avalon, Balboa, Banff, Barick, Baxter, Carnival, Ceo, Decree, Donnie, Everglade, Hifashn, Iota, Oak, Phonic, Ray, R2, Silver, Skoda, Skycrest, Spring, Suede, Sustain, Tarmac, Treasure, Triangle, Zsilett.....





PINCH

GRAND-CLOS PINCH

UPRIGHT X DOORMAN X FEVER

CH 120.1240.3790.3 | ROĐEN 20/11/2016

TMI 1354

HB 2991

- ▲ **Mleko i temperament pri muži / Tej és féjéskori vérmérséklet**
- ▲ **Veze vimena i centralni ligament / Tőgy felfüggesztés és középső függesztő szalag**
- ▲ **Dugovečnost i lakoća teljenja / Hosszú élettartam és könnyű ellés**

▶ Švajcarska test - APRIL 2023 Svájcz teszt - ÁPRILIS 2023

Linearna ocena tipa Lineáris típus osztályozás	1858	čerki lányai				
	90	95	100	105	110	
Okvir/kapacitet Ráma/kapacitás						106
Karlica Far						90
Papci i noge Láb - lábvég						114
Mamarni sistem Tejelő rendszer						111
Krsta Magasság						105
Greben Mar						107
Grudi Mellkas mélység						114
Dubina tela Törzsmélység						104
Leđa Hát						75
Mlečni karakter Tejelő jelleg						106
Položaj karlice Farletés						93
Širina karlice Medence szélesség						106
Ugao papka Körömszög						87
Dubina pete Sarok mélység						90
Zadnje noge - sa strane Hátsó láb - oldal nézet						91
Zadnje noge - od nazad Hátsó láb - hátsó nézet						110
Prednja veza vimena Elülső tőgy. függesztés						114
Zadnja veza vimena Hátsó tőgyf. - magasság						103
Centralni ligament Középső függesztő szalag						113
Dubina vimena Tőgymélység						100
Tekstura vimena Tőgyfelépítés						110
Dužina sisa Tőgybimbó hossz						99
Položaj prednjih sisa Elülső tőgyb. helyeződés						116
Položaj zadnjih sisa Hátsó tőgy helyeződés						114

Proizvodnja Termelés	2976	čerki lányai	1449	stada tenyészet	99 %	pouzdanost megbízhatóság
Mleko/Tej						1201 kg
Ml. mast/Tejsír						+37 kg -0.13 %
Protein/Tejfehérje						+48 kg +0.09 %

Prosečna proizvodnja čerki (ME)/A lányciklusok átlag termelése (ME):

Mleko Tej	10281 kg	Ml. mast Tejsír	4.11 %	Protein Tejfehérje	3.34 %
--------------	----------	--------------------	--------	-----------------------	--------

Funkcionalne osobine Funkcionális tulajdonságok

Lakoća teljenja Könnyű ellés	120	Perzisztencia Perzisztencia	103
Lakoća teljenja čerki Lányai nehéz ellése	134	Brzina muže Féjési sebesség	98
Dugovečnost Hasznos élettartam	110	Temperament pri muži Féjési temperamentum	104
Plodnost čerki Lányok termékenysége	118	Ocena telesne kondicije Kondíció osztályzat	107
Broj somatskih čelija Szomatikus sejtszám	107	Hranidbena efikasnost Efektív takarmányértékesítés	95
Otpornost na mastitis Masztitisz ellenállóság	107	NRR NRR	101

Pedigree Pedigree

OTAC	MORNINGVIEW UPRIGHT
MAJKA	LINDYA DOORMAN PIPPA
MO	VAL-BISSON DOORMAN
MM	HLM PINJA
MMO	CRACKHOLM FEVER
MMM	WINDY-KNOLL-VIEW SAM

Preporučeno parenje Ajánlott párosítás

Avalon, Delcampo, Fly, Melix, Balboa, Jizeclass, Laker, Traffic, Ray, Donnie, Goldi, Jenkins, Treasure, Decree, Gator, Vicky, Bluestar, Smarak, Torch, Oh My God.....

swissgenetics



AltaPOWERBUCK

PEAK ALTAPOWERBUCK-ET

AltaTIKI X PURSUIT X MEDLEY

HO840M003213001199 | ROĐEN 12/09/2020

TPI 2927

HB 2877



- ▲ Mleko / Tej
- ▲ Veze i dubina vimena / Tőgy felfüggesztés és togy-mélyesség
- ▲ Zdrave i otporne čerke / Egészséges és ellenálló lányok

▶ SAD test - APRIL 2023 USA teszt - ÁPRILIS 2023

▶ Linearna ocena tipa 0 čerki 0 stada 78 % pouzdanost
Lineáris típus osztályozás lányai tenyészet megbízhatóság

	-2	-1	0	1	2	
Tip						
Általános megjelenés						+0.80
Vime						
Tőgy						+1.45
Papci i noge						
Láb - lábvég						+0.51
Indeks telesne mase						
Testtömeg-index						+0.40
Visina krsta						
Magasság						+0.17
Snaga						
Erosség						+0.32
Dubina tela						
Törzsmélység						-0.43
Mlečna forma						
Bordaivetség						-0.21
Položaj karlice						
Farlejtés						+0.56
Širina karlice						
Farszélesség						+0.40
Zadnje noge - sa strane						
Hátsó láb - oldal nézet						-0.71
Zadnje noge - od nazad						
Hátsó láb - hátsó nézet						+0.95
Ugao papka						
Körömszög						+0.58
Ocena P i N						
Láb Végpont						+0.40
Prednja veza vimena						
Elülső tőgy. függesztés						+1.58
Zadnja veza vimena						
Hátsó tőgyf. - magasság						+1.73
Širina zadnjeg vimena						
Hátsó tőgyf. szé						+2.18
Centralni ligament						
Középső függesztő szalag						-0.09
Dubina vimena						
Tőgy-mélyesség						+1.14
Položaj prednjih sisa						
Elülső tőgyb. helyeződés						+0.08
Položaj zadnjih sisa						
Hátsó tőgy helyeződés						+0.05
Dužina sisa						
Tőgybimbó hossz						-0.09

▶ Proizvodnja 0 čerki 0 stada 80 % pouzdanost
Termelés lányai tenyészet megbízhatóság

Mleko/Tej	+1648 lbs	
MI. mast/Tejsír	+71 lbs	+0.03 %
Protein/Tejfehérje	+57 lbs	+0.02 %

▶ Funkcionalne osobine Funkcionális tulajdonságok

Proizvodni vek	Hasznos élettartam	+7.10	Broj somatskih ćelija	Szomatikus sejtszám	+2.64
Stopa steonosti čerki	Lány vemhesülés	+0.40	Mastitis	Masztitisz	+3.40%
Stopa koncepcije krava	Tehén fert. Index	+2.10	Ketoza	Ketózis	+2.60%
Stopa koncepcije junica	Úszó fert. Index	+2.00	Zaostala posteljica	Méhlepény vissz.	+0.00%
Lakoća teljenja	Könnyű ellés	+2.10%	Metritis	Metritisz	+2.00%
Lakoća teljenja čerki	Lányai nehéz ellése	+1.70%	Dislokacija sirišta	Oltógyomor Áth.	+1.10%
Mortalitet teladi	Apai holtellés	+6.00%	Mlečna groznica	Ellési bénulás	+0.10%

▶ Pedigre Pedigree

OTAC	PEAK ALTATIKI-ET
MAJKA	PEAK MOIRA-ET
MO	PINE-TREE-I PURSUIT
MM	PINE-TREE MANDOLIN-ET
MMO	ABS MEDLEY-ET
MMM	SEAGULL-BAY MY OCTAVIA-ET

▶ Preporučeno parenje Ajanlott párosítás

Sabre, Caliber, Sketch, Skoda, Oak, Embassy, Acehigh, Matt, Parquet, Silver, Bookel, Jake, Ringer, Belding, Delcampo, Bgood, R2, Robson.....





ROGERS

ROGERS

BATMAN X GUARANTEE X HOTSHOT

HOFRAM002213719113 | ROĐEN 03/09/2020

TPI 2933

HB 2951

- ▲ Balansiran test / Balansírozott teszt
- ▲ Mlečna mast / Tejsír
- ▲ Zdrave i otporne čerke / Egészséges és ellenálló lányok

SAD test - APRIL 2023 USA teszt - ÁPRILIS 2023

Linearna ocena tipa 0 čerki 0 stada 80 % pouzdanost
Lineáris típus osztályozás lányai tenyészet megbízhatóság

Tip	-2	-1	0	1	2	
Altalános megjelenés						+1.73
Víme						+1.35
Togy						
Papci i noge						+0.94
Láb - lábvég						
Indeks telesne mase						+0.31
Testtömeg-index						
Visina krsta						+0.95
Magasság						
Snaga						+0.76
Erosség						
Dubina tela						+0.93
Törzsmélység						
Mlečna forma						+1.60
Bordáivetség						
Položaj karlice						-1.81
Farlejtés						
Širina karlice						+1.31
Farszélesség						
Zadnje noge - sa strane						+1.08
Hátsó láb - oldal nézet						
Zadnje noge - od nazad						+0.68
Hátsó láb - hátsó néze						
Ugao papka						+1.03
Körömszög						
Ocena P i N						+1.22
Láb Végpont						
Prednja veza vimena						+1.62
Elülső tőgy. függesztés						
Zadnja veza vimena						+1.51
Hátsó tőgyf. - magasság						
Širina zadnjeg vimena						+1.86
Hátsó tőgyf. szé						
Centralni ligament						+1.49
Középső függesztő szalag						
Dubina vimena						+1.04
Tőgymélység						
Položaj prednjih sisa						+1.17
Elülső tőgyb. helyeződés						
Položaj zadnjih sisa						+1.59
Hátsó tőgy helyeződés						
Dužina sisa						-0.45
Tőgybimbó hossz						

Proizvodnja 0 čerki 0 stada 81 % pouzdanost
Termelés lányai tenyészet megbízhatóság

Mleko/Tej	+905 lbs	
MI. mast/Tejsír	+100 lbs	+0.23 %
Protein/Tejfehérje	+54 lbs	+0.09 %

Funkcionalne osobine Funkcionális tulajdonságok

Proizvodni vek	+4.50	Broj somatskih ćelija	+2.79
Hasznos élettartam		Szomatikus sejtszám	
Stopa steonosti ćerki	-1.10	Mastitis	+1.40%
Lány vemhesülés		Masztitisz	
Stopa koncepcije krava	+0.10	Ketoza	+2.60%
Tehén fert. Index		Ketózis	
Stopa koncepcije junica	+1.40	Zaostala posteljica	-0.20%
Úszó fert. Index		Méhlepény vissz.	
Lakoća teljenja	+1.80%	Metritis	+1.80%
Könnyű ellés		Metritisz	
Lakoća teljenja ćerki	+2.60%	Dislokacija sirišta	+0.70%
Lányai nehéz ellése		Oltógyomor Áth.	
Mortalitet teladi	+4.90%	Mlečna groznica	+0.10%
Apai holtellés		Ellési benulás	

Pedigree Pedigree

OTAC	SANDY-VALLEY I BATMAN-ET
MAJKA	WET GUARANTEE MINTY-ET
MO	WESTCOAST GUARANTEE
MM	WET HOTSHOT MIRACLE-ET
MMO	S-S-I P-K SHTGLSS HOTSHOT
MMM	MS DELICIOUS MOJO-ET

Preporučeno parenje Ajánlott párosítás

Matt, Oak, Skoda, Acehigh, Expat, Bgood, Embassy, Skycrest, Ringer, R2, Ceo, Hotrod, Skycrest, Jake, Sustain, Parquet.....

SYNETICS



ROMANUS PP

TGD-HOLSTEIN ROMANUS-ET

POWERBALL X LADD X TOYSTORY

CH 120.1255.5563.5 | ROĐEN 24/10/2015

TMI 1206

HB 2885

- ▲ **Plodnost i lakoća teljenja ćerki / Lányai termékenysége és könnyű ellések**
- ▲ **Sadržaj proteina i brzina muže / Fehérje és fejési sebesség**
- ▲ **Pouzdanost / Megbízhatóság**

► Švajcarska test - APRIL 2023 Svájcz teszt - ÁPRILIS 2023

► Linearna ocena tipa 1315 ćerki lányai
Lineáris típus osztályozás

	90	95	100	105	110	
Okvir/kapacitet Ráma/kapacitás						111
Karlica Far						112
Papci i noge Láb - lábveg						92
Mamarni sistem Tejelő rendszer						99
Krsta Magasság						117 Visoka Magas
Greben Mar						99 Nizak Alacsony
Grudi Mellkas mélység						101 Široke Széles
Dubina tela Törzsmélység						103 Duboko Mély
Leđa Hát						105 Jaka Erős
Mlečni karakter Tejelő jelleg						127 Izražen Kifejezett
Položaj karlice Farletjes						101 Oborena Csapott
Širina karlice Medence szélesség						115 Široka Széles
Ugao papka Körömszög						64 Plitak Sekély
Dubina pete Sarok mélység						88 Plitka Sekély
Zadnje noge - sa strane Hátsó láb - oldal nézet						106 Srpaste Kardos
Zadnje noge - od nazad Hátsó láb - hátsó nézet						89 Podvučene Gacsos
Prednja veza vimena Elülső tőgy. függesztés						109 Jaka Erős
Zadnja veza vimena Hátsó tőgyf. - magasság						100 Jaka Magas
Centralni ligament Középső függesztő szalag						76 Slab Gyenge
Dubina vimena Tőgymélység						111 Plitko Sekély
Tekstura vimena Tőgyfelépítés						98 Tvrd Kemény
Dužina sisa Tőgybimbó hossz						109 Duge Hosszú
Položaj prednjih sisa Elülső tőgyb. helyeződés						84 Udaljene Távol
Položaj zadnjih sisa Hátsó tőgyb. helyeződés						91 Udaljene Távol

► Proizvodnja Termelés 1959 ćerki lányai 912 stada tenység 99% pouzdanost megbízhatóság

Mleko/Tej			696 kg		
Ml. mast/Tejsír			+34 kg		+0.06 %
Protein/Tejfehérje			+44 kg		+0.24 %
Prosečna proizvodnja ćerki (ME):/A lányai átlag termelése (ME):					
Mleko Tej	9891 kg	Ml. mast Tejsír	4,18 %	Protein Tejfehérje	3,42 %

► Funkcionalne osobine
Funkcionális tulajdonságok

Lakoća teljenja Könnyű ellés	103	Perzisztencija Perzisztencia	109
Lakoća teljenja ćerki Lányai nehéz ellése	115	Brzina muže Fejési sebesség	122
Dugovečnost Hasznos élettartam	103	Temperament pri muži Fejési temperamentum	105
Plodnost ćerki Lányok termékenysége	118	Ocena telesne kondicije Kondíció osztályzat	88
Broj somatskih ćelija Szomatikus sejtszám	90	Hranidbena efikasnost Efektív takarmányértékesítés	88
Otpornost na mastitis Masztitisz ellenállóság	88	NRR NRR	108

► Pedigre Pedigree

OTAC	VIEW-HOME ERNHDT POWERBALL
MAJKA	TGD-HOLSTEIN LADD REGINA
MO	TIGER-LILY DTRY LADD
MM	TGD-HOLSTEIN TOYSTORY RUBY
MMO	JENNY-LOU MRSHL TOYSTORY-ET
MMM	TGD - HOLSTEIN GOLDWYN RONDA

► Preporučeno parenje
Ajánlott párosítás

Fly, Ferrari, Ray, Oak, Jizeclass, Goldi, Vicky, Torch, Disco, Bluestar.....

swissgenetics



AltaSAMSON

PEAK ALTASAMSON-ET

AltaKEVLOW X BIG AL X REASON

HO840M003247843337 | ROĐEN 26/02/2022

TPI 3155



- ▲ Visoka proizvodnja / Magas termelés
- ▲ Robot muža / Robotfejés
- ▲ Dugovečnost / Hosszú élettartam

► SAD test - APRIL 2023 USA teszt - ÁPRILIS 2023

► Linearna ocena tipa 0 čerki 0 stada 77 % pouzdanost
Lineáris típus osztályozás lányai tenyészet % megbízhatóság

	-2	-1	0	1	2	
Tip						
Altalános megjelenés						+1.16
Víme						
Togy						+0.72
Papci i noge						
Láb - lábvég						+0.05
Indeks telesne mase						
Testtömeg-index						-0.26
Visina krsta						
Magasság						+1.15
Snaga						
Erosség						+0.25
Dubina tela						
Törzsmélység						+0.62
Mlečna forma						
Bordaivetség						+1.61
Položaj karlice						
Farlejtés						-0.23
Širina karlice						
Farszélesség						+0.03
Zadnje noge - sa strane						
Hátsó láb - oldal nézet						-0.14
Zadnje noge - od nazad						
Hátsó láb - hátsó néze						-0.21
Ugao papka						
Körömszög						+0.59
Ocena P i N						
Láb Végpont						+0.41
Prednja veza vimena						
Elülső tógy. függesztés						+1.50
Zadnja veza vimena						
Hátsó tógyf. - magasság						+1.09
Širina zadnjeg vimena						
Hátsó tógyf. szé						+1.25
Centralni ligament						
Középső függesztő szalag						-0.25
Dubina vimena						
Tögmélység						+1.04
Položaj prednjih sisa						
Elülső tógyb. helyeződés						-0.04
Položaj zadnjih sisa						
Hátsó tógy helyeződés						-0.31
Dužina sisa						
Tógybimbó hossz						+0.89

► Proizvodnja 0 čerki 0 stada 79 % pouzdanost
Termelés lányai tenyészet % megbízhatóság

Mleko/Tej	+1722 lbs	
Ml. mast/Tejsír	+128 lbs	+0.21 %
Protein/Tejfehérje	+84 lbs	+0.10 %

► Funkcionalne osobine Funkcionális tulajdonságok

Proizvodni vek		Broj somatskih ćelija	
Hasznos élettartam	+6.20	Szomatikus sejtszám	+2.65
Stopa steonosti čerki		Mastitis	
Lány vemhesülés	-1.80	Masztitisz	+4.40%
Stopa koncepcije krava		Ketoza	
Tehén fert. Index	+0.70	Ketózis	+1.90%
Stopa koncepcije junica		Zaostala posteljica	
Úszó fert. Index	+0.10	Méhlepény vissz.	+0.60%
Lakoća teljenja		Metritis	
Könnyű ellés	+2.00%	Metritisz	+1.90%
Lakoća teljenja čerki		Dislokacija sirišta	
Lányai nehéz ellése	+2.60%	Oltógyomor Áth.	+0.20%
Mortalitet teladi		Mlečna groznica	
Apai holtellés	+6.30%	Ellési bennulás	+0.00%

► Pedigre Pedigree

OTAC	PEAK ALTAKEVLOW-ET
MAJKA	COOKIECUTTER A HOMILY-ET
MO	A-S-CANNON FRZLZLD BIG AL-ET
MM	COOKIECUTTER HOPELYNN-ET
MMO	BLUMENFELD JEDI REASON-ET
MMM	COOKIECUTTER RUBI HOMEY-ET

► Preporučeno parenje Ajánlott párosítás

Oscar, Kermit, Caliber, Hotrod, Iota, Spring, Sustain, Treasure, Triangle, Embassy, Sabre, Bgood, Meteor, Ray, Jake.....





AltaSECONDLINE

PEAK ALTASECONDLINE-ET

ZOOTY X TORRO X ACHIEVER

HO840M003245966231 | ROĐEN 02/12/2021

TPI 3121



- ▲ BB kapa kazein i A2A2 beta kazein / Kappa-Kazein BB és Béta-Kazein A2A2
- ▲ Mleko i mlečna mast / Tej és tejszír
- ▲ Konformacija vimena / Tőgy konformáció

▶ SAD test - APRIL 2023

USA teszt - ÁPRILIS 2023

▶ Linearna ocena tipa 0 čerki 0 stada 77 % pouzdanost
Lineáris típus osztályozás lányai tenyészet megbízhatóság

	-2	-1	0	1	2	
Tip						+1.29
Általános megjelenés						
Vime						+1.45
Tőgy						
Papci i noge						-0.37
Láb - lábvég						
Indeks telesne mase						-0.50
Testtömeg-index						
Visina krsta						+1.53
Magasság						
Snaga						+0.18
Erosség						
Dubina tela						+0.71
Törzsmélység						
Mlečna forma						+2.50
Bordaivetség						
Položaj karlice						+1.53
Farlejtés						
Širina karlice						+0.83
Farszélesség						
Zadnje noge - sa strane						+0.15
Hátsó láb - oldal nézet						
Zadnje noge - od nazad						-0.53
Hátsó láb - hátsó néze						
Ugao papka						+0.06
Körömszög						
Ocena P i N						+0.12
Láb Végpont						
Prednja veza vimena						+1.81
Elülső tőgy. függesztés						
Zadnja veza vimena						+1.78
Hátsó tőgyf. - magasság						
Širina zadnjeg vimena						+2.49
Hátsó tőgyf. szé						
Centralni ligament						+1.44
Középső függesztő szalag						
Dubina vimena						+1.06
Tőgymélység						
Položaj prednjih sisa						+2.55
Elülső tőgyb. helyeződés						
Položaj zadnjih sisa						+2.38
Hátsó tőgy helyeződés						
Dužina sisa						-1.49
Tőgybimbó hossz						

▶ Proizvodnja 0 čerki 0 stada 79 % pouzdanost
Termelés lányai tenyészet megbízhatóság

Mleko/Tej	+1441 lbs	
Ml. mast/Tejszír	+132 lbs	+0.26 %
Protein/Tejfehérje	+77 lbs	+0.11 %

Funkcionalne osobine Funkcionális tulajdonságok

Proizvodni vek	Hasznos élettartam	+4.40	Broj somatskih ćelija	Szomatikus sejtszám	+2.87
Stopa steonosti čerki	Lány vemhesülés	-1.60	Mastitis	Masztitisz	+2.30%
Stopa koncepcije krava	Tehén fert. Index	-0.50	Ketoza	Ketózis	+1.80%
Stopa koncepcije junica	Úszó fert. Index	+1.50	Zaostala posteljica	Méhlepény vissz.	+0.10%
Lakoća teljenja	Könnyű ellés	+1.60%	Metritis	Metritisz	+1.70%
Lakoća teljenja čerki	Lányai nehéz ellése	+1.80%	Dislokacija sirišta	Oltógyomor Áth.	+0.50%
Mortalitet teladi	Apai holtellés	+4.80%	Mlečna groznica	Ellési bénulás	+0.00%

Pedigree Pedigree

OTAC	PEAK ZOOTY-ET
MAJKA	PEAK SNIPER-ET
MO	MAPLEHURST DELROY TORRO-ET
MM	COOL-LAWN SCOUT-ET
MMO	ABS ACHIEVER-ET
MMM	COOL-LAWN SILVER 4705-ET

Preporučeno parenje Ajanlott párosítás

Hotrod, Rondon, Parquet, Expat, Oak, Ovid, Skoda, Caliber, Jake, Hifashn, Tarmac, Bgood, Skycrest, Ringer, Phonic, Murdock.....





AltaSTOKED

PEAK ALTASTOKED-ET

SUPERHERO X YODER X MAN-O-MAN

HO840M003138498974 | ROĐEN 14/12/2016

TPI 2554

HB 2808



- ▲ **Mlečna mast / Tejzsír**
- ▲ **Srednji okvir / Középes forma**
- ▲ **Visoka pouzdanost / Magas megbízhatóság**

▶ **SAD test - APRIL 2023** USA teszt - ÁPRILIS 2023

▶ **Linearna ocena tipa** 272 61 94 % pouzdanost
 Lineáris típus osztályozás 272 61 94 % megbízhatóság

	-2	-1	0	1	2	
Tip						
Altalános megjelenés						+1.05
Víme						
Togy						+0.90
Papci i noge						
Láb - lábvég						+1.19
Indeks telesne mase						
Testtömeg-index						-0.53
Visina krsta						
Magasság						+0.10
Snaga						
Erosség						-0.48
Dubina tela						
Törzsmélység						-0.35
Mlečna forma						
Bordaivetség						+0.34
Položaj karlice						
Farlejtés						-0.89
Širina karlice						
Farszélesség						-0.12
Zadnje noge - sa strane						
Hátsó láb - oldal nézet						-1.23
Zadnje noge - od nazad						
Hátsó láb - hátsó néze						+1.17
Ugao papka						
Körömszög						+0.38
Ocena P i N						
Láb Végpont						+1.21
Prednja veza vimena						
Elülső tógy. függesztés						+0.88
Zadnja veza vimena						
Hátsó tógyf. - magasság						+1.21
Širina zadnjeg vimena						
Hátsó tógyf. szé						+1.01
Centralni ligament						
Középső függesztő szalag						+0.91
Dubina vimena						
Tögmélység						+0.89
Položaj prednjih sisa						
Elülső tógyb. helyeződés						+0.58
Položaj zadnjih sisa						
Hátsó tógy helyeződés						+0.62
Dužina sisa						
Tógybimbó hossz						-1.97
						Kratke
						Rövid

▶ **Proizvodnja** 1517 152 99 % pouzdanost
 Termelés 1517 152 99 % megbízhatóság

Mleko/Tej					+526 lbs	
MI. mast/Tejzsír					+50 lbs	+0.10 %
Protein/Tejfehérje					+32 lbs	+0.05 %

▶ **Funkcionalne osobine** Funkcionalis tulajdonságok

Proizvodni vek	Hasznos élettartam	+3.20	Broj somatskih ćelija	Szomatikus sejtszám	+3.03
Stopa steonosti ćerki	Lány vemhesülés	+0.70	Mastitis	Masztitisz	+1.00%
Stopa koncepcije krava	Tehén fert. Index	+1.80	Ketoza	Ketózis	+2.00%
Stopa koncepcije junica	Úszó fert. Index	+1.30	Zaostala posteljica	Méhlepény vissz.	+0.20%
Lakoća teljenja	Könnyű ellés	+2.00%	Metritis	Metritisz	+1.50%
Lakoća teljenja ćerki	Lányai nehéz ellése	+2.50%	Dislokacija sirišta	Oltógyomor Áth.	+0.10%
Mortalitet teladi	Apai holtellés	+5.80%	Mlečna groznica	Ellési benulás	+0.20%

▶ **Pedigree** Pedigree

OTAC	ENDCO SUPERHERO-ET
MAJKA	COYNE-FARMS YODER ANNA-ET
MO	WOODCREST MOGUL YODER-ET
MM	N-SPRINGHOPE MOM ADORE
MMO	LONG-LANGS OMAN OMAN-ET
MMM	VISION-GEN MAC ALICE-ET

▶ **Preporučeno parenje** Ajánlott párosítás

Archimoto, Augusta, Banff, Barick, Baxter, Caliber, Carnival, Ceo, Decree, Donnie, Everglade, Gator, Hifashn, Jenkins, Laker, Leaf, Moxie, R2, Silver, Skoda, Skycrest, Suede, Sustain, Tarmac, Treasure, Triangle, Zsilett.....





AltaTRACKSTER

PEAK ALTATRACKSTER-ET

PURSUIT X RESOLVE X YODER

HO840M003205436268 | ROĐEN 16/08/2019

TPI 2876

HB 2845



G-STAR
Fast forward genetic progress



CONCEPT PLUS
High fertility sires



511
SoundSTAR™

- ▲ Veliki okvir / Nagy ráma
- ▲ Korektor nogu / Lábak javító
- ▲ Dugovečnost / Hosszú élettartam

▶ SAD test - APRIL 2023

USA teszt - ÁPRILIS 2023

▶ Linearna ocena tipa
Lineáris típus osztályozás

0

cerki
lányai

0

stada
tenyészet

80 %

pouzdanost
megbízhatóság

	-2	-1	0	1	2	
Tip						+1.86
Általános megjelenés						
Víme						+1.81
Togy						
Papci i noge						+0.44
Láb - lábvég						
Indeks telesne mase						+1.66
Testtömeg-index						
Visina krsta						+2.17
Magasság						
Snaga						+1.51
Erosség						
Dubina tela						+0.89
Törzsmélység						
Mlečna forma						+0.56
Bordaívetség						
Položaj karlice						+0.09
Farlejtés						
Širina karlice						+1.56
Farszélesség						
Zadnje noge - sa strane						-1.45
Hátsó láb - oldal nézet						
Zadnje noge - od nazad						+1.38
Hátsó láb - hátsó néze						
Ugao papka						+2.29
Körömszög						
Ocena P i N						+0.68
Láb Végpont						
Prednja veza vimena						+2.46
Elülső tögy. függesztés						
Zadnja veza vimena						+2.23
Hátsó tögyf. - magasság						
Širina zadnjeg vimena						+2.40
Hátsó tögyf. szé.						
Centralni ligament						+1.00
Középső függesztő szalag						
Dubina vimena						+2.42
Tögymélység						
Položaj prednjih sisa						+0.96
Elülső tögyb. helyeződés						
Položaj zadnjih sisa						+0.96
Hátsó tögy helyeződés						
Dužina sisa						+0.30
Tögybimbó hossz						

▶ Proizvodnja
Termelés

0

cerki
lányai

0

stada
tenyészet

82 %

pouzdanost
megbízhatóság

Mleko/Tej		+978 lbs	
MI. mast/Tejsír		+63 lbs	+0.09 %
Protein/Tejfehérje		+52 lbs	+0.07 %

▶ Funkcionalne osobine Funkcionális tulajdonságok

Proizvodni vek	Hasznos élettartam	+6.20	Broj somatskih ćelija	Szomatikus sejtszám	+2.66
Stopa steonosti ćerki	Lány vemhesülés	-0.40	Mastitis	Masztitisz	+3.80%
Stopa koncepcije krava	Tehén fert. Index	+0.40	Ketoza	Ketózis	+1.80%
Stopa koncepcije junica	Úszó fert. Index	+1.50	Zaostala posteljica	Méhlepény vissz.	-0.90%
Lakoća teljenja	Könnyű ellés	+2.10%	Metritis	Metritisz	-0.30%
Lakoća teljenja ćerki	Lányai nehéz ellése	+1.40%	Dislokacija sirišta	Oltógyomor Áth.	+0.70%
Mortalitet teladi	Apai holtellés	+6.10%	Mlečna groznica	Ellési benulás	+0.10%

▶ Pedigre Pedigree

OTAC	PINE-TREE-I PURSUIT
MAJKA	HERMANVILLE DASHE-ET
MO	BLUMENFELD JEDI RESOLVE-ET
MM	HERMANVILLE YODER 4762-TW
MMO	WOODCREST MOGUL YODER-ET
MMM	PINE-TREE DASHE OAK 5770-ET

▶ Preporučeno parenje Ajanlott párosítás

Robert, Topshot, Oak, Skoda, Evarglade, Embassy, R2, Caliber, CR, Roble, Sabre, Spring, Rabo, Brandon, Iota, Phonic.....





AltaTRUSTWORTHY

PEAK ALTATRUSTWORTHY-ET

AltaTIKI X MARIUS X JEDI

HO840M00321977958 | ROĐEN 26/08/2020

TPI 2768

HB 2992



- ▲ Mleko / Tej
- ▲ Srednji okvir / Középes forma
- ▲ Robot muža / Robotfejés

► SAD test - APRIL 2023 USA teszt - ÁPRILIS 2023

► Linearna ocena tipa 0 čerki 0 stada 78 % pouzdanost
Lineáris típus osztályozás lányai tenyészet % megbízhatóság

	-2	-1	0	1	2	
Tip						
Altalános megjelenés						+0.28
Víme						
Togy						+0.41
Papci i noge						
Láb - lábvég						-0.38
Indeks telesne mase						
Testtömeg-index						+0.68
Visina krsta						
Magasság						+0.61
Snaga						
Erosség						+0.97
Dubina tela						
Törzsmélység						+0.59
Mlečna forma						
Bordaivetség						+0.74
Položaj karlice						
Farlettség						+0.64
Širina karlice						
Farszélesség						+0.83
Zadnje noge - sa strane						
Hátsó láb - oldal nézet						-1.14
Zadnje noge - od nazad						
Hátsó láb - hátsó néze						-0.13
Ugao papka						
Körömszög						+0.12
Ocena P i N						
Láb Végpont						-0.23
Prednja veza vimena						
Elülső tőgy. függesztés						+0.18
Zadnja veza vimena						
Hátsó tőgyf. - magasság						+1.11
Širina zadnjeg vimena						
Hátsó tőgyf. szé						+2.09
Centralni ligament						
Középső függesztő szalag						-0.16
Dubina vimena						
Tőgymélység						-0.65
Položaj prednjih sisa						
Elülső tőgyb. helyeződés						-0.24
Položaj zadnjih sisa						
Hátsó tőgy helyeződés						-0.20
Dužina sisa						
Tőgybimbó hossz						+0.79
						Duge Hosszú

► Proizvodnja 0 čerki 0 stada 80 % pouzdanost
Termelés lányai tenyészet % megbízhatóság

Mleko/Tej		+2228 lbs	
Ml. mast/Tejzsír		+80 lbs	-0.02 %
Protein/Tejfehérje		+74 lbs	+0.02 %

► Funkcionalne osobine Funkcionális tulajdonságok

Proizvodni vek			Broj somatskih ćelija	
Hasznos élettartam	+4.50		Szomatikus sejtszám	+2.74
Stopa steonosti čerki			Mastitis	
Lány vemhesülés	-1.90		Masztitisz	+1.90%
Stopa koncepcije krava			Ketoza	
Tehén fert. Index	-0.10		Ketózis	+2.30%
Stopa koncepcije junica			Zaostala posteljica	
Úszó fert. Index	-1.60		Méhlepény vissz.	+0.30%
Lakoća teljenja			Metritis	
Könnyű ellés	+2.10%		Metritisz	+2.20%
Lakoća teljenja čerki			Dislokacija sirišta	
Lányai nehéz ellése	+2.10%		Oltógyomor Áth.	+0.70%
Mortalitet teladi			Mlečna groznica	
Apai holtellés	+6.20%		Ellési benulás	+0.10%

► Pedigre Pedigree

OTAC	PEAK ALTATIKI-ET
MAJKA	PEAK OBI MARUS 61749-ET
MO	PROGENESIS MARIUS
MM	PEAK OBI-ET
MMO	S-S-I MONTROSS JEDI-ET
MMM	PEAK OAKLEY-ET

► Preporučeno parenje Ajánlott párosítás

R2, Embassy, Caliber, Skycrest, Oak, Skoda, Acehigh, Expat, Iota, Phonic, Banff, Brandon, Bering, Evarglade, Embassy, Sabre.....





AltaVEREN

PEAK ALTAVEREN-ET

AltaREAL MONEY X POSITIVE X MEDLEY

HO840M003215425999 | ROĐEN 24/11/2020

TPI 2965

HB 2923



- ▲ Veliki okvir / Nágy ráma
- ▲ Robot muža / Robotfejés
- ▲ Mleko i mlečna mast / Tej és tejszír

► SAD test - APRIL 2023

USA teszt - ÁPRILIS 2023

► Linearna ocena tipa
Lineáris típus osztályozás

0 cériki lányai 0 stada tenyészet 78 % pouzdanost megbízhatóság

	-2	-1	0	1	2	
Tip Általános megjelenés						+1.76
Vime Togy						+1.58
Papci i noge Láb - lábvég						+0.50
Indeks telesne mase Testtömeg-index						+0.49
Visina krsta Magasság						+1.77
Snaga Erősség						+0.97
Dubina tela Törzsmélység						+1.02
Mlečna forma Bordaívetség						+1.97
Položaj karlice Farlejtés						+0.75
Širina karlice Farszélesség						+1.34
Zadnje noge - sa strane Hátsó láb - oldal nézet						+0.24
Zadnje noge - od nazad Hátsó láb - hátsó néze						+0.56
Ugao papka Körömszög						+0.69
Ocena P i N Láb Végpont						+0.93
Prednja veza vimena Elülső togy. függesztés						+1.95
Zadnja veza vimena Hátsó togyf. - magasság						+2.45
Širina zadnjeg vimena Hátsó togyf. szé						+3.24
Centralni ligament Középső függesztő szalag						+0.25
Dubina vimena Tögmélység						+0.88
Položaj prednjih sisa Elülső togyb. helyeződés						+0.49
Položaj zadnjih sisa Hátsó togy helyeződés						+0.45
Dužina sisa Tögybimbó hossz						-0.33

► Proizvodnja
Termelés

0 cériki lányai 0 stada tenyészet 79 % pouzdanost megbízhatóság

Mleko/Tej	+1515 lbs	
Ml. mast/Tejszír	+100 lbs	+0.14 %
Protein/Tejfehérje	+68 lbs	+0.07 %

► Funkcionalne osobine Funkcionális tulajdonságok

Proizvodni vek Hasznos élettartam	+3.10	Broj somatskih ćelija Szomatikus sejtszám	+3.03
Stopa steonosti ćerki Lány vemhesülés	-0.60	Mastitis Masztitisz	+1.60%
Stopa koncepcije krava Tehén fert. Index	-0.60	Ketoza Ketózis	+1.70%
Stopa koncepcije junica Úszó fert. Index	+1.60	Zaostala posteljica Méhlepény vissz.	-0.10%
Lakoća teljenja Könnyű ellés	+1.70%	Metritis Metritisz	+1.50%
Lakoća teljenja ćerki Lányai nehéz ellése	+1.40%	Dislokacija sirišta Oltógyomor Áth.	+0.20%
Mortalitet teladi Apai holtellés	+6.20%	Mlečna groznica Ellési benulás	+0.10%

► Pedigre Pedigree

OTAC	PEAK ALTAREAL MONEY-ET
MAJKA	PEAK MARACA-ET
MO	PROGENESIS POSITIVE
MM	PINE-TREE MANDOLIN-ET
MMO	ABS MEDLEY-ET
MMM	SEAGULL-BAY MY OCTAVIA-ET

► Preporučeno parenje Ajanlott párosítás

Roble, Rabo, Manor, Acehigh, Bering, Bookel, Bgood, R2, Rabo, Roble, Brandon, Carnival, Mantra, Avalon, Caliber, Skycrest, Belding, Exhibit, Oscar.....





AltaWINX

PEAK ALTAWINX-ET

AltaWHEELHOUSE X AltaZAZZLE X KING ROYAL

HO840M003224928451 | ROĐEN 31/07/2021

TPI 2963



- ▲ Mleko / Tej
- ▲ Konformacija vimena / Tógy konformáció
- ▲ Dugovečnost / Hosszú élettartam

▶ SAD test - APRIL 2023 USA teszt - ÁPRILIS 2023

▶ Linearna ocena tipa 0 čerki 0 stada 77% pouzdanost
Lineáris típus osztályozás lányai tenyészet % megbízhatóság

	-2	-1	0	1	2	
Tip						
Altános megjelenés				█		+1.31
Vime						
Tógy				█		+1.74
Papci i noge						
Láb - lábvég				█		+0.51
Indeks telesne mase						
Testtömeg-index				█		-0.32
Visina krsta						
Magasság				█		+0.84
Snaga						
Erosség				█		+0.14
Dubina tela						
Törzsmélység				█		+0.17
Mlečna forma						
Bordaívetség				█		+1.54
Položaj karlice						
Farlejtés				█		+0.34
Širina karlice						
Farszélesség				█		+0.55
Zadnje noge - sa strane						
Hátsó láb - oldal nézet				█		-0.22
Zadnje noge - od nazad						
Hátsó láb - hátsó néze				█		+0.50
Ugao papka						
Körömszög				█		+0.52
Ocena P i N						
Láb Végpont				█		+0.70
Prednja veza vimena						
Elülső tógy. függesztés				█		+1.86
Zadnja veza vimena						
Hátsó tógyf. - magasság				█		+2.29
Širina zadnjeg vimena						
Hátsó tógyf. szé				█		+2.72
Centralni ligament						
Középső függesztő szalag				█		+0.55
Dubina vimena						
Tögymélység				█		+1.32
Položaj prednjih sisa						
Elülső tögyb. helyeződés				█		+0.98
Položaj zadnjih sisa						
Hátsó tögy helyeződés				█		+1.00
Dužina sisa						
Tögybimbó hossz				█		-1.31
						Kratke Rövid

▶ Proizvodnja 0 čerki 0 stada 79% pouzdanost
Termelés lányai tenyészet % megbízhatóság

Mleko/Tej	+2096 lbs	
Ml. mast/Tejzsír	+93 lbs	+0.04 %
Protein/Tejfehérje	+64 lbs	+0.00 %

▶ Funkcionalne osobine Funkcionális tulajdonságok

Proizvodni vek		Broj somatskih ćelija	
Hasznos élettartam	+5.40	Szomatikus sejtszám	+2.80
Stopa steonosti ćerki		Mastitis	
Lány vemhesülés	-1.30	Masztitisz	+3.30%
Stopa koncepcije krava		Ketoza	
Tehén fert. Index	-0.30	Ketózis	+1.30%
Stopa koncepcije junica		Zaostala posteljica	
Úszó fert. Index	+2.20	Méhlepény vissz.	-0.10%
Lakoća teljenja		Metritis	
Könnyű ellés	+1.70%	Metritisz	+0.90%
Lakoća teljenja ćerki		Dislokacija sirišta	
Lányai nehéz ellése	+2.00%	Oltógyomor Áth.	+0.20%
Mortalitet teladi		Mlečna groznica	
Apai holtellés	+6.20%	Ellési benulás	+0.00%

▶ Pedigre Pedigree

OTAC	PEAK WHEELHOUSE-ET
MAJKA	PEAK DAWSON-ET
MO	PEAK ALTAZAZZLE-ET
MM	OCD DTROT KROYL 52130-ET
MMO	PLAIN-KNOLL KING ROYAL-ET
MMM	OCD DRACO DETROIT 4691-ET

▶ Preporučeno parenje Ajánlott párosítás

Amulet, Acehigh, Bgood, Oak, Skoda, Sabre, Hifashn, Murdock, Laval, Hotjob, Hotrod, Pantera, Bluestar, Milestone, Ovid, Legal, Stoked.....





AltaWOODSIDE

PEAK ALTAWOODSIDE-ET

AltaWHEELHOUSE X LIONEL X ACHIEVER

HOCANM000014074900 | ROĐEN 19/07/2021

TPI 3107

HB 2919



▲ Mleko i mlečna mast / Tej és tejszír

▲ Vime i noge / Tőgy és lábak

▲ Zdravlje / Egészség

▶ SAD test - APRIL 2023

USA teszt - ÁPRILIS 2023

▶ Linearna ocena tipa 0 čerki 0 stada 78 % pouzdanost
Lineáris típus osztályozás lányai tenyészet megbízhatóság

	-2	-1	0	1	2	
Tip						
Általános megjelenés						+1.52
Vime						
Tőgy						+1.94
Papci i noge						
Láb - lábvég						+0.51
Indeks telesne mase						
Testtömeg-index						+0.25
Visina krsta						
Magasság						+0.81
Snaga						
Erosség						+0.77
Dubina tela						
Törzsmélység						+0.65
Mlečna forma						
Bordaivetség						+1.61
Položaj karlice						
Farletés						-0.57
Širina karlice						
Farszélesség						+1.26
Zadnje noge - sa strane						
Hátsó láb - oldal nézet						-0.22
Zadnje noge - od nazad						
Hátsó láb - hátsó nézet						+0.60
Ugao papka						
Körömszög						+0.55
Ocena P i N						
Láb Végpont						+0.66
Prednja veza vimena						
Elülső tőgy. függesztés						+1.96
Zadnja veza vimena						
Hátsó tőgyf. - magasság						+2.54
Širina zadnjeg vimena						
Hátsó tőgyf. szé						+3.29
Centralni ligament						
Középső függesztő szalag						+0.71
Dubina vimena						
Tőgymélység						+0.91
Položaj prednjih sisa						
Elülső tőgyb. helyeződés						+1.09
Položaj zadnjih sisa						
Hátsó tőgy helyeződés						+1.20
Dužina sisa						
Tőgybimbó hossz						-0.36

▶ Proizvodnja 0 čerki 0 stada 79 % pouzdanost
Termelés lányai tenyészet megbízhatóság

Mleko/Tej	+2081 lbs	
Ml. mast/Tejszír	+115 lbs	+0.12 %
Protein/Tejfehérje	+71 lbs	+0.02 %

▶ Funkcionalne osobine Funkcionális tulajdonságok

Proizvodni vek	Hasznos élettartam	+5.20	Broj somatskih ćelija	Szomatikus sejtszám	+2.68
Stopa steonosti čerki	Lány vemhesülés	-1.90	Mastitis	Masztitisz	+3.40%
Stopa koncepcije krava	Tehén fert. Index	+0.70	Ketoza	Ketózis	+1.60%
Stopa koncepcije junica	Úszó fert. Index	+3.60	Zaostala posteljica	Méhlepény vissz.	+0.10%
Lakoća teljenja	Könnyű ellés	+2.20%	Metritis	Metritisz	+0.80%
Lakoća teljenja čerki	Lányai nehéz ellése	+2.90%	Dislokacija sirišta	Oltógyomor Áth.	+1.10%
Mortalitet teladi	Apai holtellés	+6.00%	Mlečna groznica	Ellési bénulás	+0.00%

▶ Pedigre Pedigree

OTAC	PEAK WHEELHOUSE-ET
MAJKA	WINSTAR ASTRID-ET
MO	MRT-SPRUCE FRAZZ LIONEL-ET
MM	WINSTAR ACHIEVER 4832-ET
MMO	ABS ACHIEVER-ET
MMM	NO-FLA STOIC ANNE 40873-ET

▶ Preporučeno parenje Ajanlott párosítás

CR, Jake, Rondon, Skoda, Meteor, Milestone, Topshot, British, Sabre, Bgood, Equality, Spring, Zarek, Phonic, Caliber, Roble, Embassy, Rondon.....





ANDERO

ELM-PARK ANDERO SG-ET

ANNUITY X KINGPIN X DAY

CH 120.1377.9887.7 | 27/8/2018

TMI 1267

HB 2748

- ▲ **Mlečna mast i BB kapa kazein / Tejsír és Kappa-Kazein BB**
- ▲ **Veze i dubina vimena / Tőgy felfüggesztés és togy mélység**
- ▲ **Dugovečnost / Hosszú élettartam**

Švajcarska test - APRIL 2023 APRILIS 2023 teszt - Svájc

Linearna ocena tipa 19 čerki lányai
Lineáris típus osztályozás

	90	95	100	105	110	
Okvir/kapacitet Ráma/kapacitás						105
Papci i noge Láb - lábvég						109
Mamarni sistem Tejelő rendszer						124
Karlica Far						99
Krsta Magasság						111
Greben Mar						94
Grudi Mellkas mélység						100
Dubina tela Törzsmélység						94
Leđa Hát						98
Mlečni karakter Tejelő tulajdonság						119
Položaj karlice Farlejtés						102
Širina karlice Medence szélesség						98
Ugao papka Körömszög						104
Dubina pete Sarok mélység						109
Zadnje noge - sa strane Hátsó láb - oldal nézet						97
Zadnje noge - od nazad Hátsó láb - hátsó nézet						99
Prednja veza vimena Elülső tőgy. függesztés						128
Zadnja veza vimena Hátsó tőgyf. - magasság						122
Centralni ligament Középső függesztő szalag						98
Dubina vimena Tőgy mélység						128
Tekstura vimena Tőgyfelépítés						124
Dužina sisa Tőgybimbó hossz						94
Položaj prednjih sisa Elülső tőgyb. helyeződés						105
Položaj zadnjih sisa Hátsó tőgy helyeződés						96

Proizvodnja 44 čerki lányai 36 stada tenyésznet 82 % pouzdanost megbízhatóság
Termelés

Mleko/Tej	+504 kg	
Ml. mast/Tejsír	+33 kg	+0.14 %
Protein/Tejfehérje	+27 kg	+0.12 %

Prosečna proizvodnja čerki (ME)/A lányai átlag termelése (ME):

Mleko Tej	10185 kg	Ml. mast Tejsír	4.17 %	Protein Tejfehérje	3.33 %
-----------	----------	-----------------	--------	--------------------	--------

Funkcionalne osobine
Funkcionális tulajdonságok

Lakoća teljenja Könnyű ellés	97	Perzisztencija Perzisztencia	110
Lakoća teljenja čerki Lányai nehéz ellése	107	Brzina muže Fejési sebesség	117
Plodnost čerki Lányok termékenysége	100	Temperament pri muži Fejési temperamentum	97
Otpornost na mastitis Masztitisz ellenállóság	104	Dugovečnost Hasznos élettartam	119
Broj somatskih čelija Szomatikus sejtszám	117	Ocena telesne kondicije Test kondíció értékelés	102

Pedigree
Pedigree

OTAC	Ladys Manor ANNUITY H7F
MAJKA	Kenmore Cloudless CHROME H7F
MO	Kerndtway KINGPIN
MM	Kenmore CLOUDLESS Day
MMO	DAY-ET
MMM	RAE-ET

Preporučeno parenje
Ajánlott párosítás

Avo-Red, DJ-Red, Wi-Red, Ultimo, Kelvin, Kenneth, Createur, Top-Red, XXX-Red, Kid-Red, Pike-Red, Rusty, Springboy, Baltimor.

swissgenetics



ATLANTUS

TGD-SWISS-REPRO ATLANTUS-ET

CROWN X PACE X PENMANSHIP

CH 120.1510.9870.0 | 5/8/2019

TMI 1400

HB 2883

- ▲ Mleko i komponente / Tej és komponensek
- ▲ Vime i noge / Tőgy és lábak
- ▲ Zdravlje i plodnost / Egészség és termékenység

► Švajcarska test - APRIL 2023 APRILIS 2023 teszt - Svájc

► Linearna ocena tipa 0 čerki lányai
Lineáris típus osztályozás

	90	95	100	105	110	
Okvir/kapacitet Ráma/kapacitás						109
Papci i noge Láb - lábvég						115
Mamarni sistem Tejelő rendszer						113
Karlica Far						99
Krsta Magasság						110
Greben Mar						104
Grudi Mellkas mélység						110
Dubina tela Törzsmélység						96
Leđa Hát						98
Mlečni karakter Tejelő tulajdonság						115
Položaj karlice Farletés						98
Širina karlice Medence szélesség						101
Ugao papka Körömszög						108
Dubina pete Sarok mélység						116
Zadnje noge - sa strane Hátsó láb - oldal nézet						91
Zadnje noge - od nazad Hátsó láb - hátsó nézet						114
Prednja veza vimena Elülső tőgy. függesztés						103
Zadnja veza vimena Hátsó tőgyf. - magasság						114
Centralni ligament Középső függesztő szalag						107
Dubina vimena Tőgymélység						113
Tekstura vimena Tőgyfelépítés						116
Dužina sisa Tőgybimbó hossz						112
Položaj prednjih sisa Elülső tőgyb. helyeződés						100
Položaj zadnjih sisa Hátsó tőgyb. helyeződés						92

► Proizvodnja
Termelés 0 čerki lányai 0 stada tenyészet 77 % pouzdanost megbízhatóság

Mleko/Tej	+1256 kg	
Ml. mast/Tejsír	+56 kg	+0.05 %
Protein/Tejfehérje	+49 kg	+0.09 %

Prosečna proizvodnja čerki (ME)/A lányaik átlag termelése (ME):

Mleko Tej	10691 kg	Ml. mast Tejsír	4.11 %	Protein Tejfehérje	3.27 %
--------------	----------	--------------------	--------	-----------------------	--------

► Funkcionalne osobine
Funkcionális tulajdonságok

Lakoća teljenja Könnyű ellés	101	Perzisztencija Perzisztencia	107
Lakoća teljenja čerki Lányai nehéz ellése	116	Brzina muže Fejési sebesség	105
Plodnost čerki Lányok termékenysége	111	Temperament pri muži Fejési temperamentum	113
Otpornost na mastitis Masztitisz ellenállóság	111	Dugovečnost Hasznos élettartam	126
Broj somatskih ćelija Szomatikus sejtszám	120	Ocena telesne kondicije Test kondíció értékelés	104

► Pedigre
Pedigree

OTAC	Kenmore Triple CROWN
MAJKA	MS HH Pace ATLANTA
MO	Mr Pat Uno PACE
MM	Westcoast Penman ARIA 3774
MMO	PENMANSHIP-E
MMM	ARIA2815-ET

► Preporučeno parenje
Ajánlott párosítás

Avo-Red, Dj-Red, Wi-Red, Pike-Red, Harlequin, Createur, Rodriguez PP, Kelvin, Kenneth, Superstar, Top-Red, Kid-Red, Ultimo, XXX-Red.

swissgenetics



AltaBEAMING-RED

APRILDAY ALTABEAMING-RED-ET

BLUES-RED X HELIX X ENTITLE *RC

HO840M003201598583 | ROĐEN 10/04/2020

TPI 2740

HB 2880



- ▲ **Mlečna mast / Tejzsír**
- ▲ **Dugovečnost / Hosszú élettartam**
- ▲ **Veze i dubina vimena / Tőgy felfüggesztés és togy-mélyység**

SAD test - APRIL 2023

USA teszt - ÁPRILIS 2023

Linearna ocena tipa 0 čerki 0 stada 78 % pouzdanost
Lineáris típus osztályozás lányai tenyészet megbízhatóság

	-2	-1	0	1	2	
Tip						
Altalános megjelenés						+1.26
Vime						
Togy						+1.27
Papci i noge						
Láb - lábvég						+0.92
Indeks telesne mase						
Testtömeg-index						+1.18
Visina krsta						
Magasság						+0.99
Snaga						
Erosség						+0.79
Dubina tela						
Törzsmélység						+0.22
Mlečna forma						
Bordaivetség						-0.68
Položaj karlice						
Farlejtés						+0.08
Širina karlice						
Farszélesség						+0.25
Zadnje noge - sa strane						
Hátsó láb - oldal nézet						+0.02
Zadnje noge - od nazad						
Hátsó láb - hátsó néze						+1.19
Ugao papka						
Körömszög						+1.00
Ocena PiN						
Láb Végpont						+1.02
Prednja veza vimena						
Elülső tőgy. függesztés						+1.79
Zadnja veza vimena						
Hátsó tőgyf. - magasság						+1.63
Širina zadnjeg vimena						
Hátsó tőgyf. szé						+1.29
Centralni ligament						
Középső függesztő szalag						+0.32
Dubina vimena						
Tőgymélység						+1.89
Položaj prednjih sisa						
Elülső tőgyb. helyeződés						+0.28
Položaj zadnjih sisa						
Hátsó tőgy helyeződés						+0.02
Dužina sisa						
Tőgybimbó hossz						+0.52

Proizvodnja 0 čerki 0 stada 81 % pouzdanost
Termelés lányai tenyészet megbízhatóság

Mleko/Tej		+930 lbs	
Ml. mast/Tejzsír		+78 lbs	+0.15 %
Protein/Tejfehérje		+32 lbs	+0.01 %

Funkcionalne osobine Funkcionális tulajdonságok

Proizvodni vek					
Hasznos élettartam	+4.50	Broj somatskih ćelija	Szomatikus sejtszám	+2.75	
Stopa steonosti čerki	+0.70	Mastitis	Masztitisz	+1.60%	
Lány vemhesülés		Ketoza	Ketózis	+1.60%	
Stopa koncepcije krava	+0.80	Stopa koncepcije junica	Zaostala posteljica	Méhlepény vissz.	-0.10%
Tehén fert. Index		Úszó fert. Index			
Lakoća teljenja	+2.00%	Metritis	Metritisz	+1.90%	
Könnyű ellés		Lakoća teljenja čerki	Lányai nehéz ellése	+2.50%	
Lakoća teljenja čerki	+2.50%	Dislokacija sirišta	Oltógyomor Áth.	+0.50%	
Lányai nehéz ellése		Mortalitet teladi	Apai holtellés	+5.50%	
Mortalitet teladi	+5.50%	Mlečna groznica	Ellési bénulás	+0.20%	

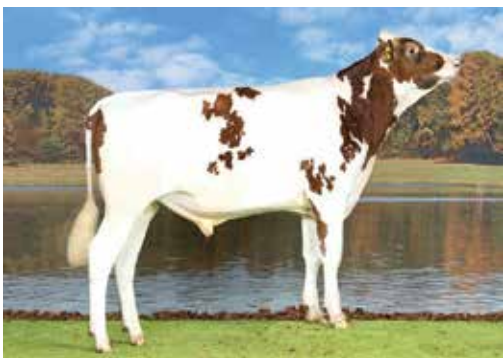
Pedigre Pedigree

OTAC	RHALA RE BLUES RED
MAJKA	APRILDAY HELIX TABLAS-ET
MO	AOT SILVER HELIX-ET
MM	APRILDAY E FETZER-ET
MMO	STANTONS ENTITLE
MMM	APRILDAY AIKMAN FENDANT

Preporučeno parenje Ajánlott párosítás

Dj-Red, Wi-Red, AltaAce Red, Santoro Red, Pike Red, Iгоре, Carrier*RC, Createur, Xavi Red, Kramer, Kelvin, Maximo Red, XXX-Red, Bretagne, Baltimor, Olofson.....





BORMIO

TGD-HOLSTEIN BORMIO SG-ET

REEVE X ASTERIX-ET X OLYMPIAN

CH 120.1530.2832.3 | 12/2/2020

TMI 1448

HB 2884

- ▲ **Mleko i A2A2 beta kazein / Tej és Béta-Kazein A2A2**
- ▲ **Veze i dubina vimena / Tőgy felfüggesztés és togy mélység**
- ▲ **Zdravlje i plodnost čerki / A lányok egészsége és lányaik termékenysége**

► Švajcarska test - APRIL 2023 APRILIS 2023 teszt - Svájc

► Linearna ocena tipa 0 čerki lányai
Lineáris típus osztályozás

	90	95	100	105	110	
Okvir/kapacitet Ráma/kapacitás						104
Papci i noge Láb - lábvég						109
Mamarni sistem Tejelő rendszer						118
Karlica Far						99
Krsta Magasság						109
Greben Mar						92
Grudi Mellkas mélység						111
Dubina tela Törzsmélység						91
Leđa Hát						116
Mlečni karakter Tejelő tulajdonság						98
Položaj karlice Farletetés						103
Širina karlice Medence szélesség						85
Ugao papka Körömszög						101
Dubina pete Sarok mélység						110
Zadnje noge - sa strane Hátsó láb - oldal nézet						92
Zadnje noge - od nazad Hátsó láb - hátsó nézet						108
Prednja veza vimena Elülső tőgy. függesztés						122
Zadnja veza vimena Hátsó tőgyf. - magasság						114
Centralni ligament Középső függesztő szalag						102
Dubina vimena Tőgy mélység						121
Tekstura vimena Tőgyfelépítés						115
Dužina sisa Tőgybimbó hossz						97
Položaj prednjih sisa Elülső tőgyb. helyeződés						118
Položaj zadnjih sisa Hátsó tőgy helyeződés						106

► Proizvodnja 0 čerki 0 stada 77 % pouzdanost
Termelés lányai tenyészet megbízhatóság

Mleko/Tej	+1048 kg	
Ml. mast/Tejsír	+52 kg	+0.10 %
Protein/Tejfehérje	+43 kg	+0.10 %

Prosečna proizvodnja čerki (ME)/A lányok átlag termelése (ME):

Mleko Tej	Ml. mast Tejsír	Protein Tejfehérje
10268 kg	4.11 %	3.30 %

► Funkcionalne osobine
Funkcionális tulajdonságok

Lakoća teljenja Könnyű ellés	113	Perzisztencija Perzisztencia	107
Lakoća teljenja čerki Lányai nehézsé ellése	128	Brzina muže Fejési sebesség	104
Plodnost čerki Lányok termékenysége	126	Temperament pri muži Fejési temperamentum	105
Otpornost na mastitis Masztitisz ellenállóság	113	Dugovečnost Hasznos élettartam	124
Broj somatskih ćelija Szomatikus sejtszám	116	Ocena telesne kondicije Test kondíció értékelés	119

► Pedigre
Pedigree

OTAC	Mr Stone-Front REEVE
MAJKA	TGD-Holstein Asterix BRENIXA-ET
MO	Blondin ASTERIX-ET
MM	TGD-Holstein Olympian BRONNIA
MMO	OLYMPIAN
MMM	BOMBAY-ET

► Preporučeno parenje
Ajánlott párosítás

Avo-Red, Dj-Red, Wi-Red, Createur, XXX-Red, Kid-Red, Ultimo, Kelvin, Kenneth, Albatros, Harlequin, Rusty, Pike-Red.

swissgenetics



DARIO

BÉROIE DARIO

ADMIRE-ET X SUCCESSOR-ET X SOKO

CH 120.1644.9292.2 | 28/06/2021

TMI 1385

HB 2847

- ▲ **Mleko i izražen mlečni karakter** / Tej és kifejezett tejelő jelleg
- ▲ **Dugovečnost i plodnost čerki** / Hosszú élettartam és lányaik termékenysége
- ▲ **Veze i dubina vimena** / Tőgy felfüggesztés és to-gyméység

Švajcarska testa - APRIL 2023 APRILIS 2023 teszt - Svájc

Linearna ocena tipa 0 čerki 0 stada 74 % pouzdanost
Lineáris típus osztályozás lányai tenyészet megbízhatóság

	90	95	100	105	110	
Okvir/kapacitet Ráma/kapacitás						110
Papci i noge Láb - lábvég						110
Mamarni sistem Tejelő rendszer						114
Karlica Far						100
Krsta Magasság						109
Greben Mar						113
Grudi Mellkas mélység						106
Dubina tela Törzsmélység						104
Leđa Hát						91
Mlečni karakter Tejelő tulajdonság						119
Položaj karlice Farletés						104
Širina karlice Medence szélesség						103
Ugao papka Körömszög						99
Dubina pete Sarok mélység						109
Zadnje noge - sa strane Hátsó láb - oldal nézet						103
Zadnje noge - od nazad Hátsó láb - hátsó nézet						108
Prednja veza vimena Elülső tőgy. fűggesztés						113
Zadnja veza vimena Hátsó tőgyf. - magasság						112
Centralni ligament Középső fűggesztő szalag						99
Dubina vimena Tőgymélység						114
Tekstura vimena Tőgyfelépítés						116
Dužina sisa Tőgybimbó hossz						113
Položaj prednjih sisa Elülső tőgyb. helyeződés						107
Položaj zadnjih sisa Hátsó tőgy helyeződés						99

Proizvodnja Termelés	0 čerki lányai	0 stada tenyészet	74 % pouzdanost megbízhatóság
Mleko/Tej			+1406 kg
Ml. mast/Tejzsír			+58 kg +0.01 %
Protein/Tejfehérje			+49 kg +0.02 %

Prosečna proizvodnja čerki (ME)/A lányaik átlag termelése (ME):

Mleko Tej	10455 kg	Ml. mast Tejzsír	4.07 %	Protein Tejfehérje	3.27 %
--------------	----------	---------------------	--------	-----------------------	--------

Funkcionalne osobine
Funkcionális tulajdonságok

Lakoća teljenja Könnyű ellés	107	Perzisztencija Perzisztencia	107
Lakoća teljenja čerki Lányai nehéz ellése	112	Brzina muže Fejési sebesség	104
Plodnost čerki Lányok termékenysége	121	Temperament pri muži Fejési temperamentum	99
Otpornost na mastitis Masztitisz ellenállóság	104	Dugovečnost Hasznos élettartam	121
Broj somatskih čelija Szomatikus sejtszám	106	Ocena telesne kondicije Test kondíció értékelés	96

Pedigree
Pedigree

OTAC	Midas-Touch ADMIRE
MAJKA	La Béroie Successor DARLING
MO	Lesperron SUCCESSOR
MM	La Béroie Soko DARYA
MMO	SOKO RED
MMM	La Béroie Absolute RAYSSA

Preporučeno parenje
Ajánlott párosítás

Avo-Red, Dj-Red, Wi-Red, Createur, XXX-Red, Kid-Red, Ultimo, Pike-Red, Rusty, Springboy, Baltimor, Top-Red.

swissgenetics



ILSTAR

SWISSGEN ILSTAR SG-ET

SUCCESSOR-ET X SAGARD-ET X SILVER-ET

CH 120.1488.9085.0 | 15/04/2019

TMI 1387

HB 2948

- ▲ Mleko / Tej
- ▲ Laka teljenja / Könnyű ellés
- ▲ Vime i papci / Tőgy és paták

► Švajcarska test - APRIL 2023 APRILIS 2023 teszt - Svájc

► Linearna ocena tipa 0 čerki lányai
Lineáris típus osztályozás

	90	95	100	105	110	
Okvir/kapacitet Ráma/kapacitás						112
Papci i noge Láb - lábvég						106
Mamarni sistem Tejelő rendszer						114
Karlica Far						97
Krsta Magasság						119
Greben Mar						107
Grudi Mellkas mélység						110
Dubina tela Törzsmélység						101
Leđa Hát						95
Mlečni karakter Tejelő tulajdonság						124
Položaj karlice Farletés						99
Širina karlice Medence szélesség						99
Ugao papka Körömszög						110
Dubina pete Sarok mélység						115
Zadnje noge - sa strane Hátsó láb - oldal nézet						95
Zadnje noge - od nazad Hátsó láb - hátsó nézet						105
Prednja veza vimena Elülső tőgy. függesztés						111
Zadnja veza vimena Hátsó tőgyf. - magasság						115
Centralni ligament Középső függesztő szalag						114
Dubina vimena Tőgymélység						112
Tekstura vimena Tőgyfelépítés						108
Dužina sisa Tőgybimbó hossz						111
Položaj prednjih sisa Elülső tőgyb. helyeződés						115
Položaj zadnjih sisa Hátsó tőgy helyeződés						114

► Proizvodnja Termelés 0 čerki lányai 0 stada tenyészlet 76 % pouzdanost megbízhatóság

Mleko/Tej	+1887 kg	
Ml. mast/Tejsír	+55 kg	-0.23 %
Protein/Tejfehérje	+64 kg	+0.02 %

Prosečna proizvodnja čerki (ME)/A lányaik átlag termelése (ME):

Mleko Tej	10719 kg	Ml. mast Tejsír	3.98 %	Protein Tejfehérje	3.48 %
-----------	----------	-----------------	--------	--------------------	--------

► Funkcionalne osobine
Funkcionális tulajdonságok

Lakoća teljenja Könnyű ellés	118	Perzisztencia Perzisztencia	102
Lakoća teljenja čerki Lányai nehéz ellése	119	Brzina muže Fejési sebesség	87
Plodnost čerki Lányok termékenysége	111	Temperament pri muži Fejési temperamentum	106
Otpornost na mastitis Masztitisz ellenállóság	109	Dugovečnost Hasznos élettartam	105
Broj somatskih ćelija Szomatikus sejtszám	119	Ocena telesne kondicije Test kondíció értékelés	94

► Pedigre
Pedigree

OTAC	Lesperron SUCCESSOR
MAJKA	Claynook Sagard ILARIA SG
MO	Parkhurst SAGARD
MM	Claynook DEVONEE Silver
MMO	Seagull-Bay SILVER
MMM	Claynook DARIELLE Sympatico

► Preporučeno parenje
Ajánlott párosítás

Avo-Red, Dj-Red, Wi-Red, Ultimo, Kelvin, Kenneth, Createur, Top-Red, XXX-Red, Kid-Red, Rusty, Springboy, Albatros, Harlequin,

swissgenetics



LIDO

WF LIDO

ATOMIC-ET X BREKEM-ET X SHOWDOWN-ET

CH 120.1586.0025.8 | 23/08/2020

TMI 1384

HB 2990

- ▲ **Dugovečnost i otpornost na mastitis / Hosszú élettartam és masztitisz ellenállóképeség**
- ▲ **Plodnost čerki / Lányaik termékenysége**
- ▲ **Konformacija vimena / Tőgy konformáció**

Švajcarska test - APRIL 2023 APRILIS 2023 teszt - Svájc

Linearna ocena tipa 0 čerki 0 stada
Lineáris típus osztályozás lányai tenyészet

	90	95	100	105	110	
Okvir/kapacitet Ráma/kapacitás						105
Papci i noge Láb - lábvég						103
Mamarni sistem Tejelő rendszer						120
Karlica Far						92
Krsta Magasság						111
Greben Mar						109
Grudi Mellkas mélység						101
Dubina tela Törzsmélység						96
Leđa Hát						90
Mlečni karakter Tejelő tulajdonság						118
Položaj karlice Farletés						95
Širina karlice Medence szélesség						97
Ugao papka Körömszög						90
Dubina pete Sarok mélység						108
Zadnje noge - sa strane Hátsó láb - oldal nézet						112
Zadnje noge - od nazad Hátsó láb - hátsó nézet						102
Prednja veza vimena Elülső tőgy. függesztés						119
Zadnja veza vimena Hátsó tőgyf. - magasság						112
Centralni ligament Középső függesztő szalag						115
Dubina vimena Tőgymélység						122
Tekstura vimena Tőgyfelépítés						114
Dužina sisa Tőgybimbó hossz						90
Položaj prednjih sisa Elülső tőgyb. helyeződés						120
Položaj zadnjih sisa Hátsó tőgy helyeződés						113

Proizvodnja 0 čerki 0 stada 76 % pouzdanost
Termelés lányai tenyészet megbízhatóság

Mleko/Tej	+1271 kg	
Ml. mast/Tejsír	+62 kg	+0.11 %
Protein/Tejfehérje	+44 kg	+0.02 %

Prosečna proizvodnja čerki (ME)/A lányai átlag termelése (ME):

Mleko Tej	10393 kg	Ml. mast Tejsír	4.12 %	Protein Tejfehérje	3.27 %
--------------	----------	--------------------	--------	-----------------------	--------

Funkcionalne osobine
Funkcionális tulajdonságok

Lakoća teljenja Könnyű ellés	110	Perzisztencija Perzisztencia	104
Lakoća teljenja čerki Lányai nehéz ellése	114	Brzina muže Fejési sebesség	104
Plodnost čerki Lányok termékenysége	115	Temperament pri muži Fejési temperamentum	106
Otpornost na mastitis Masztitisz ellenállóság	114	Dugovečnost Hasznos élettartam	121
Broj somatskih čelija Szomatikus sejtszám	119	Ocena telesne kondicije Test kondíció értékelés	95

Pedigree
Pedigree

OTAC	Larcrest ATOMIC
MAJKA	Brekem LISON
MO	Swissbec BREKEM
MM	Showdown IPHIGENIE-ET
MMO	Ver-Hages TT SHOWDOWN
MMM	Kenmore Dmn Sizzle RAE

Preporučeno parenje

Ajánlott párosítás

Avo-Red, Wi-Red, Aston, Albatro, Darwin, Ultimo, Kenneth, Kelvin, Albatro, Harlequin.....

swissgenetics



REDURO

TGD-HOLSTEIN REDURO

DURANGO-ET X ALCHEMY-ET X GOLDWYN-ET

CH 120.1204.6991.3 | 19/02/2015

TMI 1166

HB 2747

- ▲ **Laka teljenja / Könnyű ellés**
- ▲ **Veza vimena i dubina vimena / Tőgy felfüggesztés és togymélység**
- ▲ **Brzina muže / fejési sebesség**

► Švajcarska test - APRIL 2023 APRILIS 2023 teszt - Svájc

► Linearna ocena tipa 249 čerki lányai
Lineáris típus osztályozás

	90	95	100	105	110	
Okvir/kapacitet Ráma/kapacitás						107
Papci i noge Láb - lábvég						107
Mamarni sistem Tejelő rendszer						113
Karlica Far						97
Krsta Magasság						116 Visoka Magas
Greben Mar						117 Visok Magas
Grudi Mellkas mélység						107 Široke Széles
Dubina tela Törzsmélység						99 Plitko Sekély
Leđa Hát						106 Jaka Erős
Mlečni karakter Tejelő tulajdonság						105 Jak Erős
Položaj karlice Farletés						97 Uzdignuta Tornyos
Širina karlice Medence szélesség						92 Uska Szűk
Ugao papka Körömszög						103 Strm Meredek
Dubina pete Sarok mélység						102 Duboka Mély
Zadnje noge - sa strane Hátsó láb - oldal nézet						97 Prave Egyenes
Zadnje noge - od nazad Hátsó láb - hátsó nézet						107 Prave Párhuzamos
Prednja veza vimena Elülső tőgy. függesztés						124 Jaka Erős
Zadnja veza vimena Hátsó tőgyf. - magasság						107 Jaka Magas
Centralni ligament Középső függesztő szalag						89 Slab Gyenge
Dubina vimena Tőgymélység						127 Plitko Sekély
Tekstura vimena Tőgyfelépítés						120 Meka Puha
Dužina sisa Tőgybimbó hossz						100 Duge Hosszú
Položaj prednjih sisa Elülső tőgyb. helyeződés						102 Približene Közel
Položaj zadnjih sisa Hátsó tőgy helyeződés						107 Približene Közel

► Proizvodnja 363 čerki 241 stada 98 % pouzdanost
Termelés lányai tenyészet megbízhatóság

Mleko/Tej		+740 kg	
Ml. mast/Tejsír		+17 kg	-0.15 %
Protein/Tejfehérje		+22 kg	-0.03 %

Prosečna proizvodnja čerki (ME)/A lányai átlag termelése (ME):

Mleko Tej	10064 kg	Ml. mast Tejsír	4.03 %	Protein Tejfehérje	3.26 %
--------------	----------	--------------------	--------	-----------------------	--------

► Funkcionalne osobine
Funkcionális tulajdonságok

Lakoća teljenja Könnyű ellés	115	Perzistencija Perzisztencia	105
Lakoća teljenja čerki Lányai nehézzé ellése	107	Brzina muže Fejési sebesség	109
Ploidnost čerki Lányok termékenysége	104	Temperament pri muži Fejési temperamentum	102
Otpornost na mastitis Masztitisz ellenállóság	97	Dugovečnost Hasznos élettartam	111
Broj somatskih ćelija Szomatikus sejtszám	105	Ocena telesne kondicije Test kondíció értékelés	104

► Pedigre
Pedigree

OTAC	Ocd DURANGO
MAJKA	TGD-Holstein Alchemy RAVELLA-ET
MO	Hunsberger ALCHEMY
MM	TGD-Holstein Goldwyn RONDA
MMO	Braedale GOLDWYN
MMM	TGD-Holstein Mars RAVENDA

► Preporučeno parenje
Ajánlott párosítás

Avo-Red, Dj-Red, Wi-Red, Albator, Asthon, Wi-Red, Ultimo, Kenneth, Kelvin, Albatros, Harlequin, XXX-Red, Kid-Red.....

swissgenetics



AltaRILED UP-RED

BOMAZ ALTARILED UP-RED-ET

RUBELS RED X SALVATORE RC X SILVER

HO840M003209312106 | ROĐEN 24/2/2020

TPI 2680

HB 2881



FUTURE STAR
Culling ease & fertility



CONCEPT PLUS
High fertility sires

- ▲ Visoke čerke / Magas lányai
- ▲ Konformacija vimena / Tőgy konformáció
- ▲ Izražena mlečna forma / Kifejezett tejelo jelleg

▶ SAD test - APRIL 2023

USA teszt - ÁPRILIS 2023

▶ Linearna ocena tipa
Lineáris típus osztályozás

0 čerki lányai 0 stada tenyészet 80 % pouzdanost megbízhatóság

	-2	-1	0	1	2	
Tip Általános megjelenés						+1.38
Vime Tőgy						+1.30
Papci i noge Láb - lábvég						+0.98
Indeks telesne mase Testtömeg-index						+0.08
Visina krsta Magasság						+1.65
Snaga Erosség						+0.22
Dubina tela Törzsmélység						+0.57
Mlečna forma Bordaívetség						+1.45
Položaj karlice Farlejtés						+0.43
Širina karlice Farszélesség						+1.04
Zadnje noge - sa strane Hátsó láb - oldal nézet						+1.78
Zadnje noge - od nazad Hátsó láb - hátsó néze						+1.34
Ugao papka Körömszög						+0.98
Ocena PiN Láb Végpont						+1.33
Prednja veza vimena Elülső tőgy. függesztés						+1.67
Zadnja veza vimena Hátsó tőgyf. - magasság						+1.91
Širina zadnjeg vimena Hátsó tőgyf. szé						+1.44
Centralni ligament Középső függesztő szalag						+0.51
Dubina vimena Tőgymélység						+1.75
Položaj prednjih sisa Elülső tőgyb. helyeződés						+1.26
Položaj zadnjih sisa Hátsó tőgy helyeződés						+0.68
Dužina sisa Tőgybimbó hossz						+0.14

▶ Proizvodnja
Termelés

0 čerki lányai 0 stada tenyészet 82 % pouzdanost megbízhatóság

Mleko/Tej		+999 lbs	
Ml. mast/Tejzsír		+63 lbs	+0.08 %
Protein/Tejfehérje		+36 lbs	+0.02 %

▶ Funkcionalne osobine
Funkcionális tulajdonságok

Proizvodni vek Hasznos élettartam	+4.40	Broj somatskih ćelija Szomatikus sejtszám	+2.74
Stopa steonosti čerki Lány vemhesülés	-1.10	Mastitis Masztitisz	+1.30%
Stopa koncepcije krava Tehén fert. Index	-1.20	Ketoza Ketózis	+1.90%
Stopa koncepcije junica Úszó fert. Index	+0.50	Zaostala posteljica Méhlepény vissz.	-0.10%
Lakoća teljenja Könnyű ellés	+2.30%	Metritis Metritisz	+1.60%
Lakoća teljenja čerki Lányai nehéz ellése	+2.50%	Dislokacija sirišta Oltógyomor Áth.	+0.70%
Mortalitet teladi Apai holtellés	+5.80%	Mlečna groznica Ellési bénulás	+0.20%

▶ Pedigre
Pedigree

OTAC	HOOGERHORST DG OH RUBELS-RED
MAJKA	BOMAZ SALVATORE 98661-ET
MO	MR SALVATORE RC-ET
MM	BOMAZ SILVER 6777-ET
MMO	SEAGULL-BAY SILVER-ET
MMM	BOMAZ SUPERSIRE 6071-ET

▶ Preporučeno parenje
Ajánlott párosítás

Dj-Red, Wi-Red, Createur, Topeka-P-Red, Igore, Ace Red, Wi Red, Savard, Marmax, Rio, Springboy, Ultimo, Kelvin, Up-P-Red, Baltimor, Olofson.....





SANGO

BLINDENBACH SANGO

AIRSHIP-ET X DURANGO-ET X APPLEJACK

CH 120.1302.4216.2 | 26/04/2017

TMI 1253

HB 2911

▲ **Laka teljenja / Könnyű ellés**

▲ **Lokomocija / Mozgás**

▲ **Vime / Tőgy**

▶ Švajcarska test - APRIL 2023 APRILIS 2023 teszt - Svájc

▶ Linearna ocena tipa 70 čerki lányai
Lineáris típus osztályozás

	90	95	100	105	110	
Okvir/kapacitet Ráma/kapacitás						93
Papci i noge Láb - lábvég						111
Mamarni sistem Tejelő rendszer						110
Karlica Far						103
Krsta Magasság						105
Greben Mar						114
Grudi Mellkas mélység						93
Dubina tela Törzsmélység						72
Leđa Hát						99
Mlečni karakter Tejelő tulajdonság						112
Položaj karlice Farlejtés						94
Širina karlice Medence szélesség						110
Ugao papka Körömszög						98
Dubina pete Sarak mélység						102
Zadnje noge - sa strane Hátsó láb - oldal nézet						104
Zadnje noge - od nazad Hátsó láb - hátsó nézet						94
Prednja veza vimena Elülső tőgy. függesztés						103
Zadnja veza vimena Hátsó tőgyf. - magasság						108
Centralni ligament Középső függesztő szalag						103
Dubina vimena Tőgymélység						111
Tekstura vimena Tőgyfelépítés						113
Dužina sisa Tőgybimbó hossz						100
Položaj prednjih sisa Elülső tőgyb. helyeződés						112
Položaj zadnjih sisa Hátsó tőgy helyeződés						109

▶ Proizvodnja 82 čerki 67 stada 92 % pouzdanost
Termelés lányai tenyészet megbízhatóság

Mleko/Tej		+767 kg	
Ml. mast/Tejsír		+27 kg	-0.05 %
Protein/Tejfehérje		+39 kg	+0.15 %

Prosečna proizvodnja čerki (ME)/A lányaik átlag termelése (ME):

Mleko Tej	10098 kg	Ml. mast Tejsír	4.07 %	Protein Tejfehérje	3.33 %
--------------	----------	--------------------	--------	-----------------------	--------

▶ **Funkcionalne osobine**
Funkcionális tulajdonságok

Lakoća teljenja Könnyű ellés	112	Perzisztencija Perzisztencia	101
Lakoća teljenja čerki Lányai nehézsé ellése	104	Brzina muže Fejési sebesség	75
Plodnost čerki Lányok termékenysége	102	Temperament pri muži Fejési temperamentum	102
Otpornost na mastitis Masztitisz ellenállóság	109	Dugovečnost Hasznos élettartam	109
Broj somatskih ćelija Szomatikus sejtszám	116	Ocena telesne kondicije Test kondíció értékelés	81

▶ **Pedigree**
Pedigree

OTAC	Ihg AIRSHIP
MAJKA	Blindenbach Durango SISSI
MO	Ocd DURANGO
MM	Freurehaven Applejack SECRET-ET
MMO	Marbri APPLEJACK
MMM	Rockymountain Shottle SHERRY

▶ **Preporučeno parenje**
Ajánlott párosítás

Avo-Red, Wi-Red, Aston, Albatro, Dj-Red, Ultimo, Kenneth, Kelvin, Albatros, Harlequin,

swissgenetics



SKYLINER-RED

NH EVOLUTION SKYLINER-RED

SPUTNIK RDC X GYWER RDC X STYX RED

HODEUM000771045121 | ROĐEN 25/02/2021

TPI 2692

HB 2979

- ▲ **Mleko / Tej**
- ▲ **Noge i papci / Lábak és paták**
- ▲ **Srednji format i laka teljenja / Középes forma és könnyű ellés**

SAD test - APRIL 2023

USA teszt - ÁPRILIS 2023

Linearna ocena tipa 0 čerki 0 stada 77 % pouzdanost
Lineáris típus osztályozás lányai tenyészet megbízhatóság

	-2	-1	0	1	2	
Tip						
Általános megjelenés						+0.75
Víme						
Togy						+0.58
Papci i noge						
Láb - lábvég						+1.32
Indeks telesne mase						
Testtömeg-index						-0.41
Visina krsta						
Magasság						+0.47
Snaga						
Erosség						-0.26
Dubina tela						
Törzsmélység						-0.25
Mlečna forma						
Bordaívetség						+0.57
Položaj karlice						
Farlejtés						-0.16
Širina karlice						
Farszélesség						-0.27
Zadnje noge - sa strane						
Hátsó láb - oldal nézet						-0.98
Zadnje noge - od nazad						
Hátsó láb - hátsó néze						+1.72
Ugao papka						
Körömszög						+1.20
Ocena PiN						
Láb Végpont						+1.25
Prednja veza vimena						
Elülső tógy. függesztés						+0.45
Zadnja veza vimena						
Hátsó tógyf. - magasság						+1.26
Širina zadnjeg vimena						
Hátsó tógyf. szé						+1.30
Centralni ligament						
Középső függesztő szalag						+0.09
Dubina vimena						
Tögmélység						+0.15
Položaj prednjih sisa						
Elülső tógyb. helyeződés						+0.05
Položaj zadnjih sisa						
Hátsó tógy helyeződés						-0.52
Dužina sisa						
Tógybimbó hossz						+0.50

Proizvodnja 0 čerki 0 stada 79 % pouzdanost
Termelés lányai tenyészet megbízhatóság

Mleko/Tej		+2228 lbs	
Ml. mast/Tejsír		+54 lbs	-0.10 %
Protein/Tejfehérje		+53 lbs	-0.05 %

Funkcionalne osobine Funkcionális tulajdonságok

Proizvodni vek	Hasznos élettartam	+4.70	Broj somatskih ćelija	Szomatikus sejtszám	+2.69
Stopa steonosti ćerki	Lány vemhesülés	-0.60	Mastitis	Masztitisz	+1.00%
Stopa koncepcije krava	Tehén fert. Index	-1.20	Ketoza	Ketózis	+1.40%
Stopa koncepcije junica	Úszó fert. Index	-0.90	Zaostala posteljica	Méhlepény vissz.	-0.30%
Lakoća teljenja	Könnnyű ellés	+1.30%	Metritis	Metritisz	+1.10%
Lakoća teljenja ćerki	Lányai nehéz ellése	+2.00%	Dislokacija sirišta	Oltógyomor Áth.	+0.60%
Mortalitet teladi	Apai holtellés	+4.80%	Mlečna groznica	Ellési benulás	+0.00%

Pedigree Pedigree

OTAC	K&L SPUTNIK RDC
MAJKA	ESH SIRII
MO	GYWER RDC ET
MM	RUW SILKY
MMO	WESTCOAST STYX RED
MMM	COYNE-FARMS PT SILKY-RED-ET

Preporučeno parenje Ajánlott párosítás

Dj-Red, Wi-Red, Albatros, Baltimor, Belt, Brodegi, Createur, Daystar, Guinness, Harlequin, Insider, Kelvin, Kenneth, Kid Red, Nowbody, Olofson, P-Red, Rusty, Shakiry, Springboy, Ultimo, XXX Red.





PACCO

LUTHI'S PANDA PACCO-ET P

PANDA X DALLY X GILBERTO

CH 120.1386.2393.2 | ROĐEN 09/09/2017

TMI 985

HB 2793

- ▲ Visoke čerke / Magas lányai
- ▲ Dubina vimena / Togymélység
- ▲ Brzina muže / Fejési sebesség

► Švajcarski test - APRIL 2023 ÁPRILIS 2023 teszt - Svájc

► Linearna ocena tipa 19 čerki lányai
Lineáris típus osztályozás

	90	95	100	105	110	
Okvir/kapacitet Ráma/kapacitás						103
Karlica Far						104
Papci i noge Láb - lábvég						103
Mamarni sistem Tejelő rendszer						101
Krsta Magasság						115 Visoka Magas
Dubina tela Törzsmélység						100 Duboko Mély
Muskuloznost Izmoltság						94 Neizražena Ki nem
Grudi Mellkas mélység						100 Široke Széles
Dužina karlice Medence hossz						105 Duga Hosszú
Širina karlice Medence szélesség						104 Široka Széles
Položaj karlice Farlejtés						108 Oborena Csapott
Kičice Patacsukló						90 Slabe Gyenge
Dubina pete Sarak mélység						94 Plitka Sekély
Zadnje noge - sa strane Hátsó láb - oldal nézet						95 Prave Egyenes
Prednje vime Első tőgynegyedek						91 Kratko Rövid
Prednja veza vimena Elülső tőgy. függesztés						115 Jaka Erős
Zadnja veza vimena Hátsó tőgyf. - magasság						119 Jaka Magas
Širina zadnjih vimena Hátsó tőgyf. szé						102 Široko Széles
Dubina vimena Tőgymélység						116 Plitko Sekély
Nagib vimena Tőgy szögletx						96 Ka stomaku A gyomor
Centralni ligament Középső függesztő szalag						90 Slab Gyenge
Dužina sisa Tőgybimbó hossz						119 Duge Hosszú
Položaj prednjih sisa Elülső tőgyb. helyeződés						64 Udaljene Távol
Položaj zadnjih sisa Hátsó tőgy helyeződés						58 Udaljene Távol

Proizvodnja Termelés	33 čerki lányai	32 stada tenyészet	76 % pouzdanost megbizhatóság
Mleko/Tej		+120 kg	
Ml. mast/Tejsír		-1 kg	-0.09 %
Protein/Tejfehérje		+6 kg	+0.03 %
Prosečna proizvodnja čerki (ME)/A lányai átlag termelése (ME):			
Mleko Tej	8338 kg	Ml. mast Tejsír	4.04 %
		Protein Tejfehérje	3.46 %

Funkcionalne osobine Funkcionális tulajdonságok		
Lakoća teljenja Könnyű ellés	93 Otpornost na mastitis Masztitisz ellenállóság	103
Lakoća teljenja čerki Lányai nehéz ellése	95 Perzistencija Perzisztencia	98
Dugovečnost Hasznos élettartam	97 Brzina muže Fejési sebesség	115
Plodnost čerki Lányai vemhesülése	90 Gubici u odgoju Veszteségek a nevelésben	98
Broj somatskih čelija Szomatikus sejtszám	106 NRR NRR	/

Pedigre Pedigree	
OTAC	H.U. HUSER'S VAS PANDA-P-ET
MAJKA	PARIS
MO	DALLY-ET
MM	PILLA
MMO	GILBERTO-ET
MMM	PANILA

► Preporučeno parenje
Ajánlott párosítás
Acevio, Elroy, Pongo, Pobti, Vileno.

swissgenetics



POBTI

POBTI

HURAY X GLENN X VINZEL

CH 120.1051.2980.1 | ROĐEN 4/1/2013

TMI 1209

HB 2886

▲ **Komponente / Komponentsek**

▲ **Laka teljenja / Könnyű ellés**

▲ **Noge / Lábak**

▶ **Svajcarski test - APRIL 2023** **ÁPRILIS 2023 teszt - Svájc**

▶ **Linearna ocena tipa** 70 **čerki**
Lineáris típus osztályozás **lányai**

	90	95	100	105	110	
Okvir/kapacitet Ráma/kapacitás						101
Karlica Far						97
Papci i noge Láb - lábvég						108
Mamarni sistem Tejelő rendszer						92
Krsta Magasság						114
Dubina tela Törzsmélység						105
Muskuloznost Izmoltság						107
Grudi Mellkas mélység						111
Dužina karlice Medence hossz						107
Širina karlice Medence szélesség						111
Položaj karlice Farlejtés						91
Kičice Patacsukló						107
Dubina pete Sarak mélység						120
Zadnje noge - sa strane Hátsó láb - oldal nézet						99
Prednje vime Első tőgynegyedek						100
Prednja veza vimena Elülső tőgy. függesztés						90
Zadnja veza vimena Hátsó tőgyf. - magasság						91
Širina zadnjeg vimena Hátsó tőgyf. szé						97
Dubina vimena Tőgymélység						97
Nagib vimena Tőgy szögletx						100
Centralni ligament Középső függesztő szalag						103
Dužina sisa Tőgybimbó hossz						102
Položaj prednjih sisa Elülső tőgyb. helyeződés						98
Položaj zadnjih sisa Hátsó tőgy helyeződés						87

Proizvodnja Termelés	77	čerki lányai	66	stada tenyészet	93 %	pouzdanost megbízhatóság
Mleko/Tej						+322 kg
ML. mast/Tejzsír						+28 kg
Protein/Tejfehérje						+0.20 %
						+0.19 %
Prosečna proizvodnja čerki (ME)/A lányok átlag termelése (ME):						
Mleko	8700 kg	ML. mast	Tejzsír	4.12 %	Protein	Tejfehérje
Tej		Tejzsír				3.53 %

▶ **Funkcionalne osobine**
Funkcionális tulajdonságok

Lakoća teljenja Könnyű ellés	105	Otpornost na mastitis Masztitisz ellenállóság	112
Lakoća teljenja čerki Lányai nehéz ellése	108	Perzistencija Perzisztencia	101
Dugovečnost Hasznos élettartam	96	Brzina muže Fejési sebesség	109
Plodnost čerki Lányai vemhesülése	108	Gubici u odgoju Vesztességek a nevelésben	102
Broj somatskih čelija Szomatikus sejtszám	112	NRR NRR	104

▶ **Pedigre**
Pedigree

OTAC	HURAY
MAJKA	GLENN PIPI
MO	SCHAUMAUN BS GORDON GLENN-ET
MM	CADONAU'S VINZEL PANDA
MMO	VINZEL
MMM	PERLA-ET

▶ **Preporučeno parenje**
Ajánlott párosítás

Vileno, Acevio, Carlos, Elroy, Music CD, Pacco, Pongo.

swissgenetics



KENO

JX DUPAT ALTAKENO {6}-ET

JX THRASHER {6} X VICEROY X JX LEONEL {3}

JE840M003206581246 | RODEN 01/09/2020

TPI 173

HB 2978



- ▲ Mleko i komponente / Tej és komponensek
- ▲ Veliki okvir / Nagy ráma
- ▲ Vime / Tőgy

▶ SAD test - APRIL 2023

USA teszt - ÁPRILIS 2023

▶ Linearna ocena tipa
Lineáris típus osztályozás

0 cériki lányai 0 stada tenyészet 80 % pouzdanost megbizhatóság

	-2	-1	0	1	2	
Tip Általános megjelenés						+1.00
Vime Tőgy						+5.09
Indeks telesne mase Testtömeg-index						+1.63
Visina krsta Magasság						+2.50 Visoka Magas
Snaga Erősség						+1.30 Snažna Erős
Mlečna forma Bordáivetéség						+1.30 Izražena Kifejezett
Položaj karlice Farlejtés						+0.10 Oborena Csapott
Širina karlice Farszélesség						+1.20 Široka Széles
Zadnje noge - sa strane Hátsó láb - oldal nézet						+1.50 Srpaste Kardos
Ugao papka Körömszög						-0.30 Plitak Sekély
Prednja veza vimena Elülső tőgy. függesztés						+1.10 Jaka Erős
Zadnja veza vimena Hátsó tőgyf. - magasság						+0.80 Jaka Magas
Centralni ligament Középső függesztő szalag						+0.70 Jak Erős
Dubina vimena Tőgymélység						+0.10 Plitko Sekély
Položaj prednjih sisa Elülső tőgyb. helyeződés						+1.20 Približene Közél
Položaj z. sisa sa strane Hátsó tőgy helyeződés - oldal nézet						+0.30 Približene Közél
Položaj z. sisa - od nazad Hátsó tőgy helyeződés - hátsó nézet						+1.30 Približene Közél
Dužina sisa Tőgybimbó hossz						+0.90 Duge Hosszú

▶ Proizvodnja
Termelés

0 cériki lányai 0 stada tenyészet 78 % pouzdanost megbizhatóság

Mleko/Tej	+1546 lbs	
Ml. mast/Tejsír	+69 lbs	-0.03 %
Protein/Tejfehérje	+68 lbs	+0.05 %

▶ Funkcionalne osobine
Funkcionális tulajdonságok

Proizvodni vek Hasznos élettartam	+3.50	Ketoza Ketózis	+0.10%
Stopa steonosti cériki Lány vemhesülés	+0.90	Zaostala posteljica Méhlepény vissz.	-0.20%
Stopa koncepcije krava Tehén fert. Index	+1.40	Metritis Metritisz	-0.20%
Stopa koncepcije junica Úszó fert. Index	+3.10	Dislokacija sirišta Oltógyomor Áth.	+0.40%
Broj somatskih ćelija Szomatikus sejtszám	+2.95	Mlečna groznica Ellési benuulás	+0.30
Mastitis Masztitisz	-3.10%		

▶ Pedigre
Pedigree

OTAC	JX CDF JLS PILGRIM THRASHER {6}
MAJKA	JX DUPAT VICEROY 18919 {5}
MO	CDF VICEROY-ET
MM	JX DUPAT LEONEL 15231 {4}
MMO	JX FARIA BROTHERS LEONEL {3}-E
MMM	HIGH LAWN VIBRANT SCORE-ET

▶ Preporučeno parenje
Ajánlott párosítás

Ivory.....

